

**ATIVIDADES DESENVOLVIDAS PELA
SEÇÃO DE ENSINO E EXTENSÃO:
ANO DE 2017**

CURSOS:

- ✓ 1 - Curso para gestores locais de proteção e defesa civil _ 2 turmas (com integrantes de toda CEPDEC);*
- ✓ 2 - Curso para integrantes da SANEPAR – SCI _ 2 turmas (com a Seção Operacional);*
- ✓ 3 - Formação de Brigadista – escolas de Maringá (com a 5ª CORPDEC);
- ✓ 4 - Formação de Brigadista – Universidades (com a Seção da Brigada e a 5ª CORPDEC);
- ✓ 5 - Curso para integrantes da REER _ 3 turmas (com a Seção Operacional);
- ✓ 6 - Curso para psicólogos _ 4 turmas (com o CRP, Rede Temática e 3ª, 4ª e 5ª CORPDECs);
- ✓ 7 - Curso da campanha Cidades Resilientes; *

TOTAL: 13 cursos realizados e 1 em desenvolvimento.

OUTROS PROJETOS:

- ✓ 8 - Desenvolvimento do portal para a gestão da plataforma “Moodle” do CEPED/PR;*
- ✓ 9 - Estruturação física do estúdio de gravações do CEPED/PR e adaptação de todo o espaço para as demandas atuais;*
- ✓ 10 - Aquisição de equipamentos para o estúdio de gravações;
- ✓ 11 - Contratação do desenvolvimento de Projetos Gráfico-Editorial.

* Convênio com a SANEPAR.

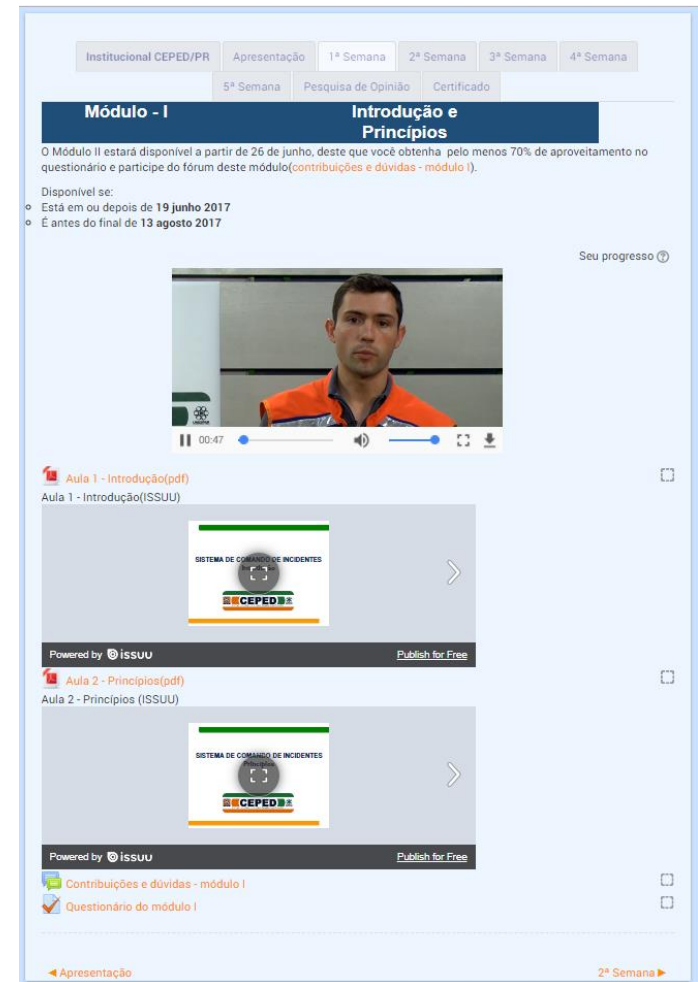
- ✓ 1 - Cursos APPA (voluntários e despetrolização);
- ✓ 2 - Palestra “prevendo a resiliência das comunidades em contexto de mudanças climáticas”;
- ✓ 3 - Workshop apresentação dos resultados parciais das pesquisas realizadas pela Redesastre;
- ✓ 4 - Capacitações BSB;
- ✓ 5 - Concidades em Foz do Iguaçu;
- ✓ 6 - Demandas SEDU;
- ✓ 7 - ZEE / ITCG;
- ✓ 8 - Recebimento de materiais;
- ✓ 9 - Processos administrativos;
- ✓ 10 - Obras CEGERD;
- ✓ 11 – Viagens inventário;
- ✓

- ✓ REALIZAÇÃO PROGRAMADA: **outubro de 2016 a junho de 2017 ***
- ✓ MODALIDADE: **EaD – 15h em 3 semanas**
- ✓ TURMA 1: **março/2017**
 - ✓ INSCRITOS: **824**
 - ✓ FORMADOS: **462**
 - ✓ MUNICÍPIOS ATINGIDOS: **239**
- ✓ TURMA 2: **agosto/2017**
 - ✓ INSCRITOS: **241**
 - ✓ FORMADOS: **100**
 - ✓ MUNICÍPIOS ATINGIDOS: **69**



Imagem de vídeo-aula produzida para o curso

- ✓ **REALIZAÇÃO PROGRAMADA: maio a outubro de 2017 ***
- ✓ **MODALIDADE: EaD – 50h**
- ✓ **TURMA 1: junho-agosto/2017**
 - ✓ INSCRITOS: **103**
 - ✓ FORMADOS: **72**
- ✓ **TURMA 2: novembro-dezembro/2017**
 - ✓ INSCRITOS: **97**
 - ✓ FORMADOS: **em andamento**



Tela de realização do curso – Módulo I

✓ MODALIDADE: semipresencial – 60h EaD e 08h presencial

✓ TURMA 1: setembro-outubro/2017

✓ INSCRITOS: 187

✓ FORMADOS: 137



Etapa presencial realizada pela 5ª CORPDEC

4 - FORMAÇÃO DE BRIGADISTA – UNIVERSIDADES

✓ MODALIDADE: semipresencial – 20h EaD e 08h presencial

✓ TURMA UEM - UNESPAR: outubro-novembro/2017

✓ INSCRITOS: 134

✓ FORMADOS: 105

<https://www.youtube.com/watch?v=E6Kdago3QPs>



Etapa presencial realizada pela 5ª CORPDEC - UEM



Etapa presencial realizada pela CEPDEC - UNESPAR

- ✓ MODALIDADE: EaD – 15h
- ✓ TURMA 1: março-abril/2017
 - ✓ INSCRITOS: 30
 - ✓ FORMADOS: 30
- ✓ TURMA 2: maio/2017
 - ✓ INSCRITOS: 134
 - ✓ FORMADOS: 112
- ✓ TURMA 3: setembro-outubro/2017
 - ✓ INSCRITOS: 38
 - ✓ FORMADOS: 28



Imagens de simulados e encontros

- ✓ MODALIDADE: semipresencial – 10h EaD e 20h presencial
- ✓ TURMA 1: outubro-novembro/2017
 - ✓ INSCRITOS: 158
 - ✓ FORMADOS: 54
- ✓ TURMA 2: novembro/2017
 - ✓ INSCRITOS: 43
 - ✓ FORMADOS: 21



Turma Curitiba



Turma Cascavel

- ✓ MODALIDADE: semipresencial – 10h EaD e 20h presencial
- ✓ TURMA 3: novembro-dezembro/2017
 - ✓ INSCRITOS: 74
 - ✓ FORMADOS: 24
- ✓ TURMA 4: dezembro/2017
 - ✓ INSCRITOS: 97
 - ✓ FORMADOS: 47



Turma Londrina



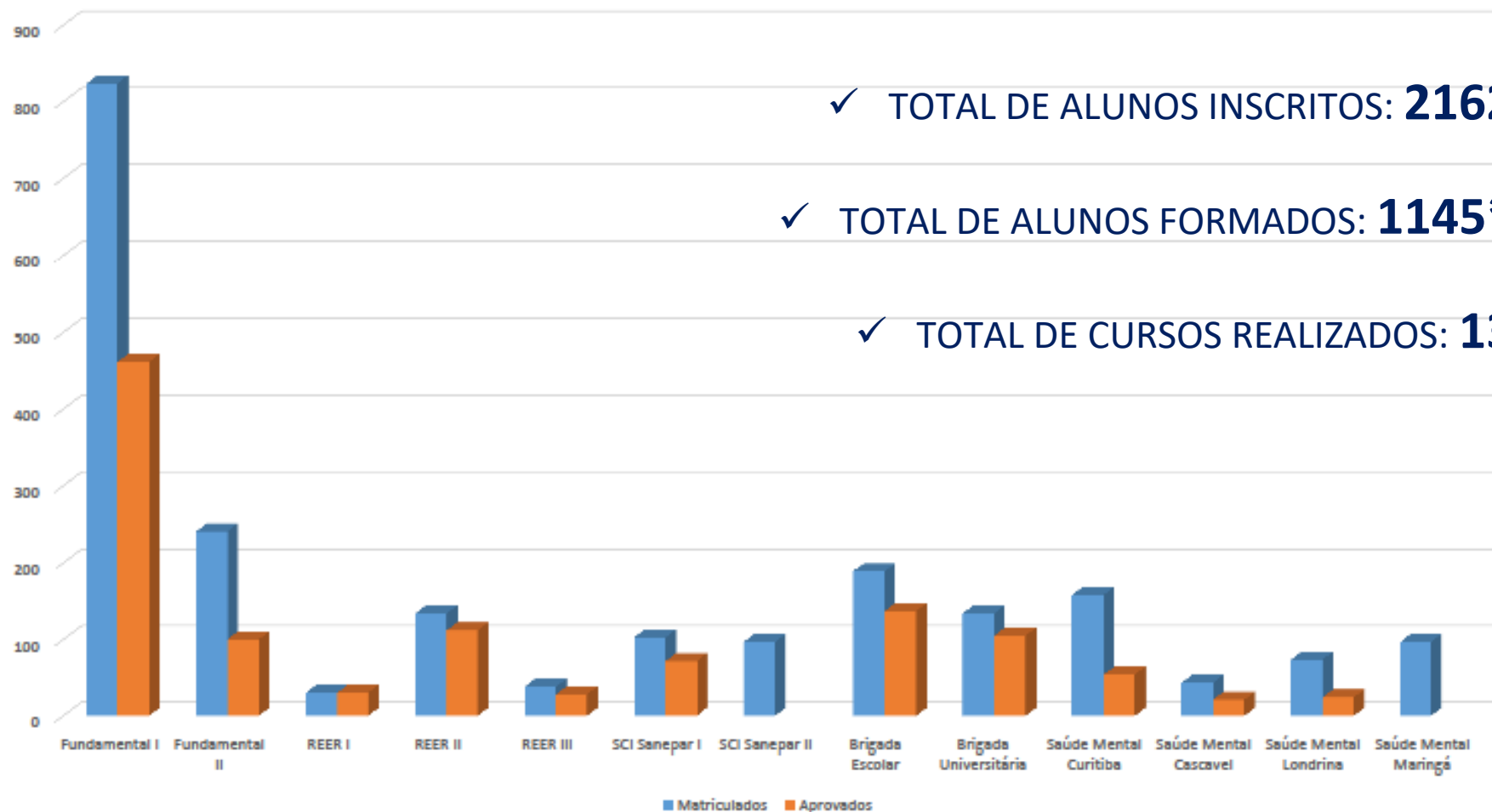
Turma Maringá

- ✓ **REALIZAÇÃO PROGRAMADA: outubro de 2017 a junho de 2018 ***
- ✓ **MODALIDADE: todo à distância – duração: 40 horas em 4 semanas**
- ✓ **TURMA 1: fevereiro-março/2018 (previsão)**
 - ✓ INSCRITOS: -
 - ✓ FORMADOS: -
 - ✓ MUNICÍPIOS ATINGIDOS: -



O curso está estruturado dentro do contexto da campanha “construindo cidades resilientes” do Escritório das Nações Unidas para Redução de Riscos e Desastres - UNISDR

Curso do ano de 2017



8 - DESENVOLVIMENTO DE PORTAL PARA A GESTÃO DA PLATAFORMA

- ✓ REALIZAÇÃO PROGRAMADA: novembro de 2016 a setembro de 2018 *
- ✓ SITUAÇÃO: migração do produto desenvolvido para a Celepar.

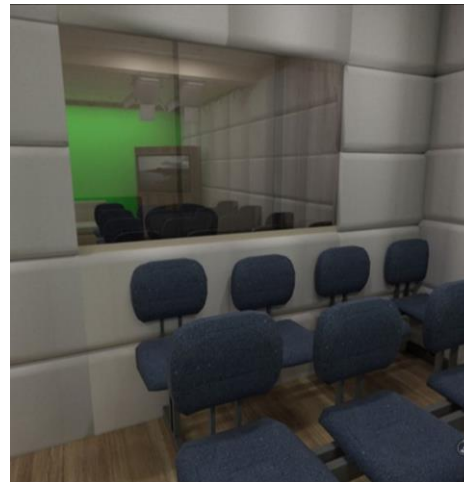


Tela do portal EaD

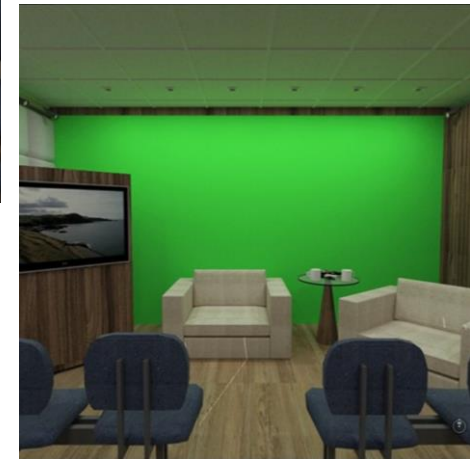
- ✓ REALIZAÇÃO PROGRAMADA: maio de 2017 a junho de 2018
- ✓ SITUAÇÃO: desenvolvimento de projetos



Sala onde o estúdio será implantado



Perspectivas do estúdio

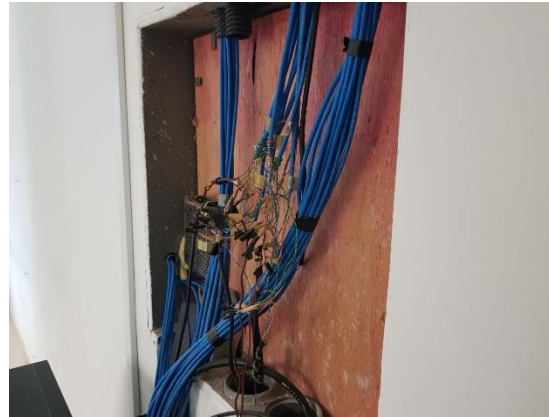




- ✓ REALIZAÇÃO PROGRAMADA: **novembro de 2017 a junho de 2018**
- ✓ SITUAÇÃO: **desenvolvimento de projetos**



Falta de espaço para receber integrantes e reuniões



Infraestrutura elétrica e lógica adaptadas e inadequadas

10 - AQUISIÇÃO DE EQUIPAMENTOS PARA O ESTÚDIO DE GRAVAÇÕES

- ✓ REALIZAÇÃO PROGRAMADA: 2016 a junho de 2018
- ✓ SITUAÇÃO: 2ª avaliação da UGP – encaminhamento ao DEAM – atualização de orçamentos



Alguns modelos dos equipamentos que fazem parte do projeto

11 - CONTRATAÇÃO DO DESENVOLVIMENTO DE PROJETOS GRÁFICO-EDITORIAL

- ✓ REALIZAÇÃO PROGRAMADA: 2016 a junho de 2018
- ✓ SITUAÇÃO: realização do procedimento licitatório (*shopping*)



Exemplos de publicações similares



2018?

**Conclusão dos projetos em
andamento e prestação de contas.**

- ✓ 1 -Plano de trabalho detalhado - SANEPAR;
- ✓ 2 - Estúdio, escritório e salas de reunião - infraestrutura;
- ✓ 3 - Estúdio - equipamentos;
- ✓ 4 - Portal para a gestão da plataforma “Moodle” do CEPED/PR;
- ✓ 5 - Projetos gráfico-editorial;
- ✓ 6 - Cursos da campanha Cidades Resilientes;
- ✓ 7 - Organização documental e prestação de contas.

- ✓ CURSOS DA BRIGADA?
- ✓ CURSOS DA SEÇÃO OPERACIONAL?
- ✓ CURSOS PARA A SANEPAR E/OU OUTRO CONVÊNIO?
- ✓ CURSOS COM O CRP E/OU OUTROS GRUPOS/REDES TEMÁTICAS?

Nossos contatos:

www.ensino.ceped.pr.gov.br
ensino@ceped.pr.gov.br

(41) 3350-2610

(41) 3350-2609

Obrigado pela atenção!