

MÓDULO 2

PASSO 2: IDENTIFICAR, COMPREENDER E UTILIZAR CENÁRIOS DE RISCO ATUAIS E FUTUROS





AO FINAL DESTA AULA VOCÊ SERÁ CAPAZ DE:

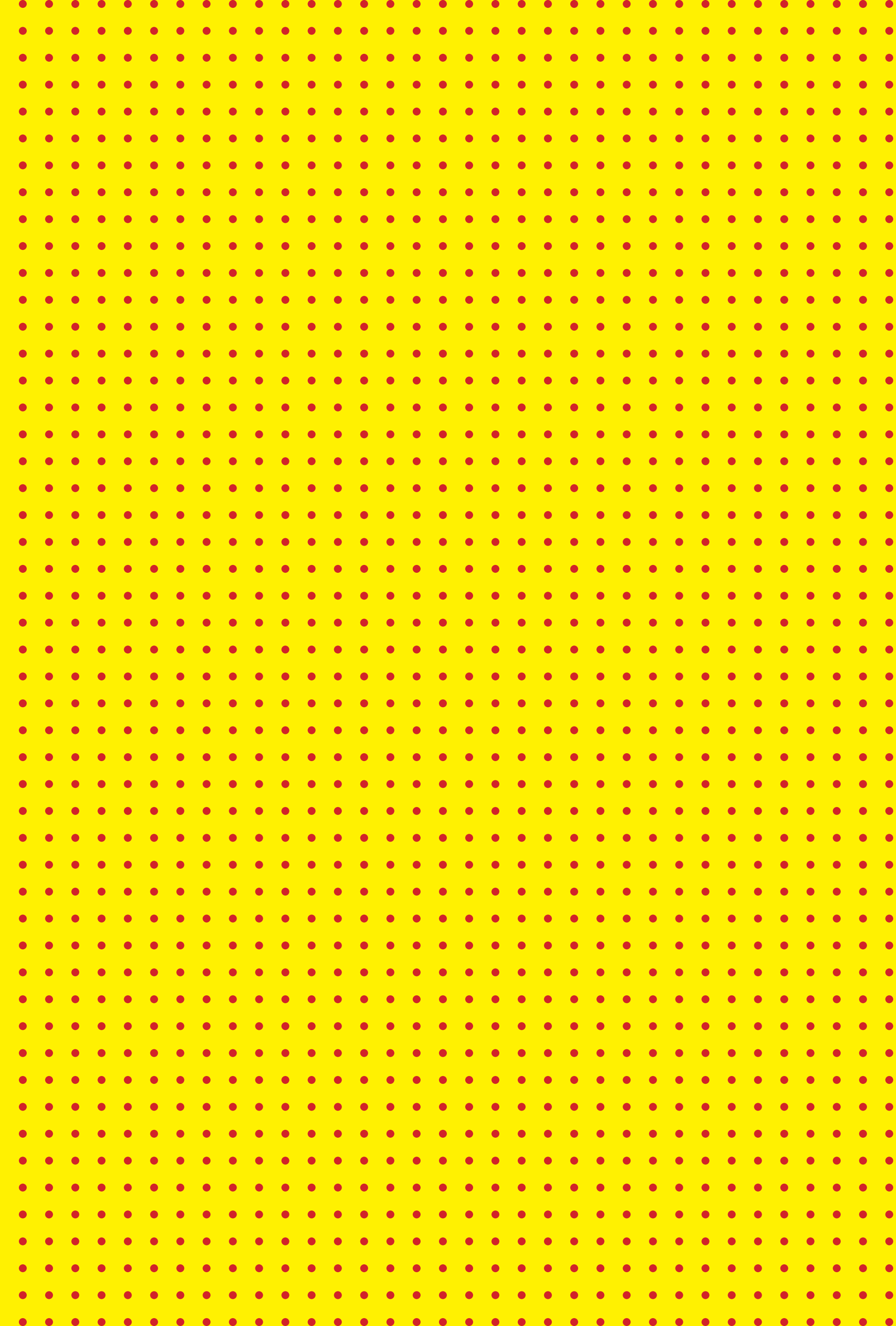
Compreender o que o passo 2 institui na CCCR;

Entender como colocar as diretrizes do passo em prática na sua cidade;

Observar exemplos de cidades que já implantaram ações relativas ao passo 2 para o desenvolvimento da resiliência local.

Passo 2

PRINCÍPIOS

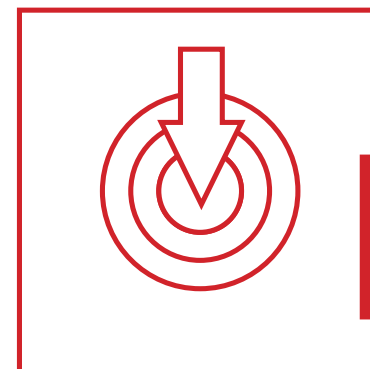




Passo 2

PRINCÍPIOS

Identificar, compreender
e utilizar cenários de risco
atuais e futuros



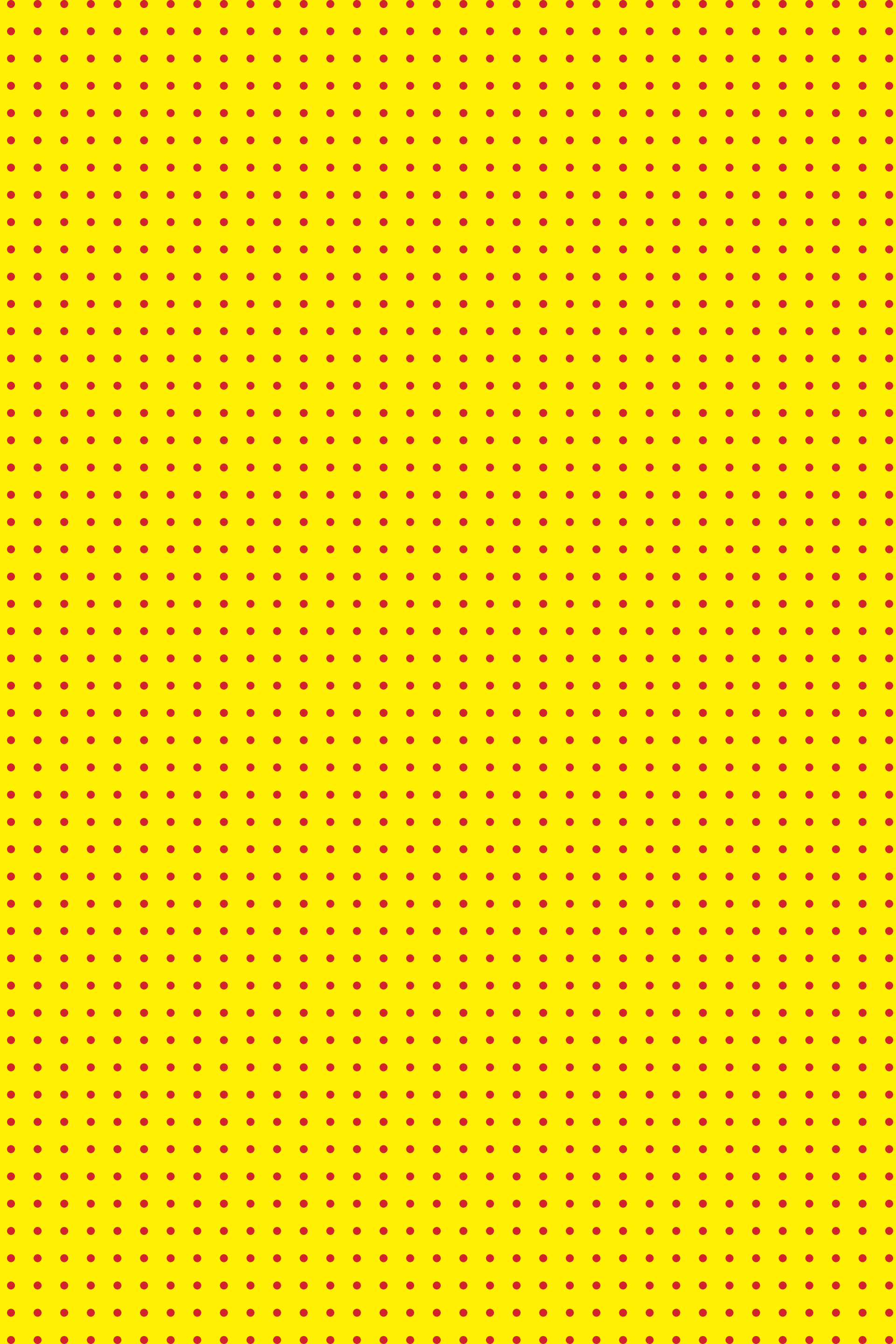
PASSO 2: PRINCÍPIOS

Identificar, compreender e utilizar cenários de risco atuais e futuros

Os governos locais devem identificar perigos, exposições e vulnerabilidades pelos menos para os cenários de riscos “mais prováveis” e “mais graves” (pior caso). Esse conhecimento deve embasar a tomada de decisões dos atores da cidade em relação **as** práticas de fomento à resiliência.

Dessa forma, mantenha os dados sobre os riscos e vulnerabilidades atualizados. Prepare as avaliações de risco e utilize-as como base para planos de desenvolvimento urbano e tomadas de decisão. Certifique-se de que **esta** informação e os planos para a resiliência da sua cidade estejam prontamente disponíveis ao público e sejam amplamente **discutido** por todos.

Passo 2
**COMO
COLOCÁ-LO
EM PRÁTICA**



PASSO 2

Avaliação de risco

Sua cidade conhece as ameaças/perigos que enfrenta e sua probabilidade de ocorrência?

Conhecimento da exposição e consequência

Existem cenários de exposição e de vulnerabilidade da cidade estimados para cada nível de ameaça/perigo identificado?

Os cenários e avaliações de risco consideram estimativas de perdas e danos para todos os setores/serviços presentes (comércio, habitações, ecossistemas, terrenos agrícolas, patrimônio cultural, etc.)?

Impactos em cascata ou interdependências

Todos os ativos críticos foram considerados (ver passo 8) e as relações entre eles são identificadas sob a forma de potenciais “cadeias de falha”?

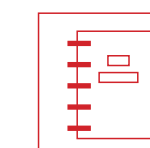
PASSO 2

Mapas de risco

Existem mapas de riscos e/ou perigos/ameaças?

Atualização de cenários de risco, vulnerabilidade e exposição

Assegurar atualizações frequentes e completas dos cenários de exposição, vulnerabilidade, riscos e dos ativos expostos.



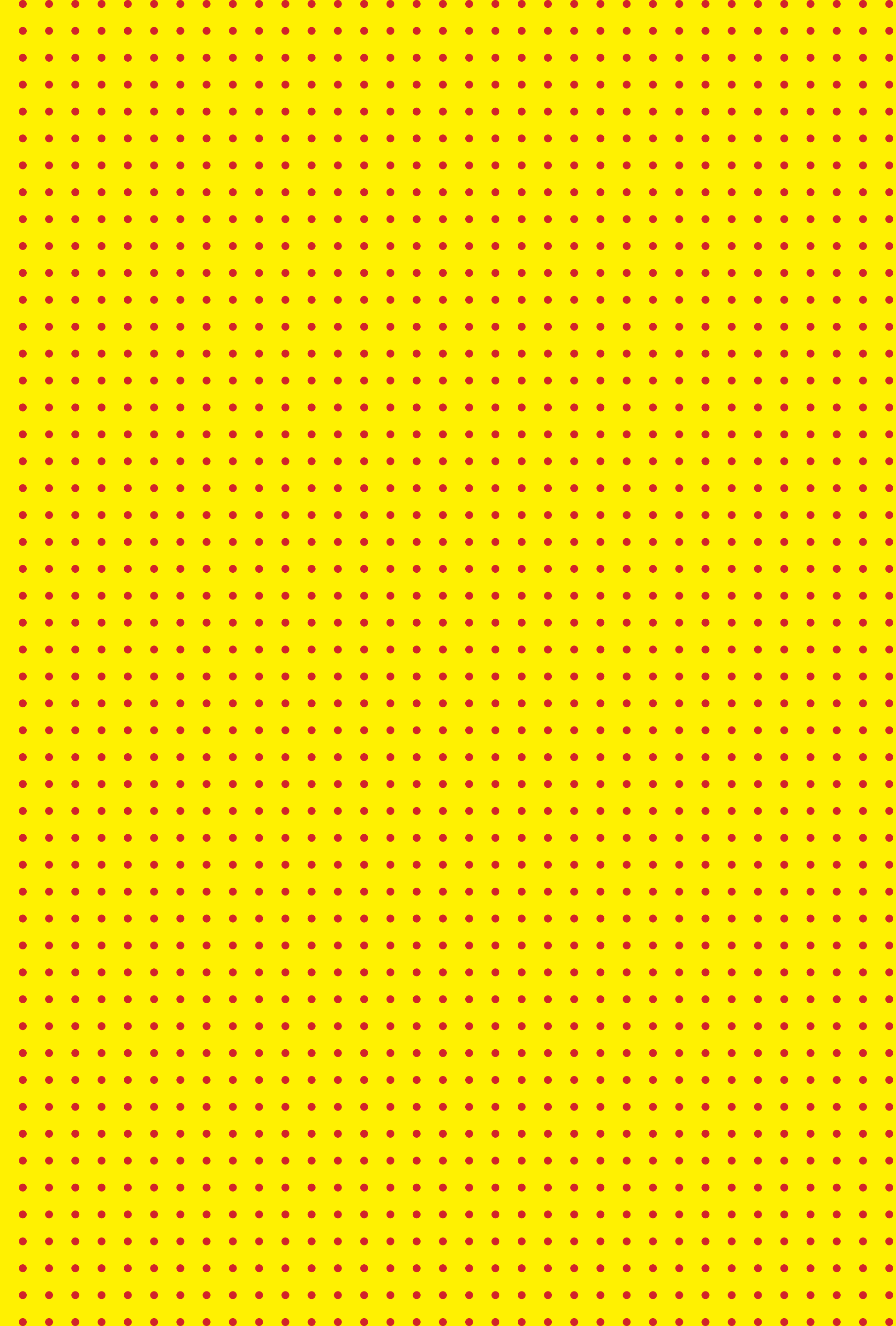
SAIBA MAIS NO MATERIAL DE APOIO DA A2!

Passo 2

EXEMPLOS

BOAS

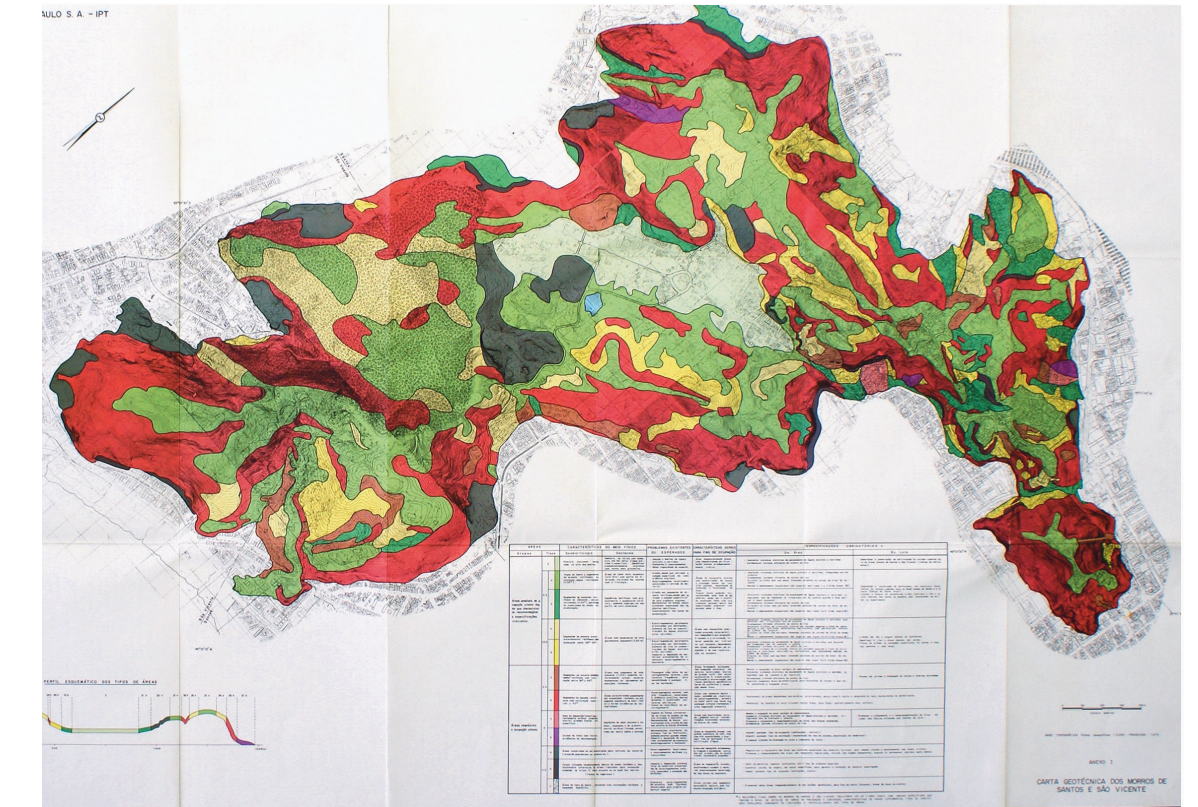
PRÁTICAS



PASSO 2: EXEMPLOS



Mapeamento de risco em assentamentos precários no município de São Paulo (SP)



Mapeamento de risco comunitário no Distrito de Rimac, Lima - Peru.



GUIA CARTAS GEOTÉCNICAS - IPT



CONTINUE ASSISTINDO O RESILIÊNCIA NA REAL!