

MÓDULO 4

# INTRODUÇÃO AO PLANEJA- MENTO





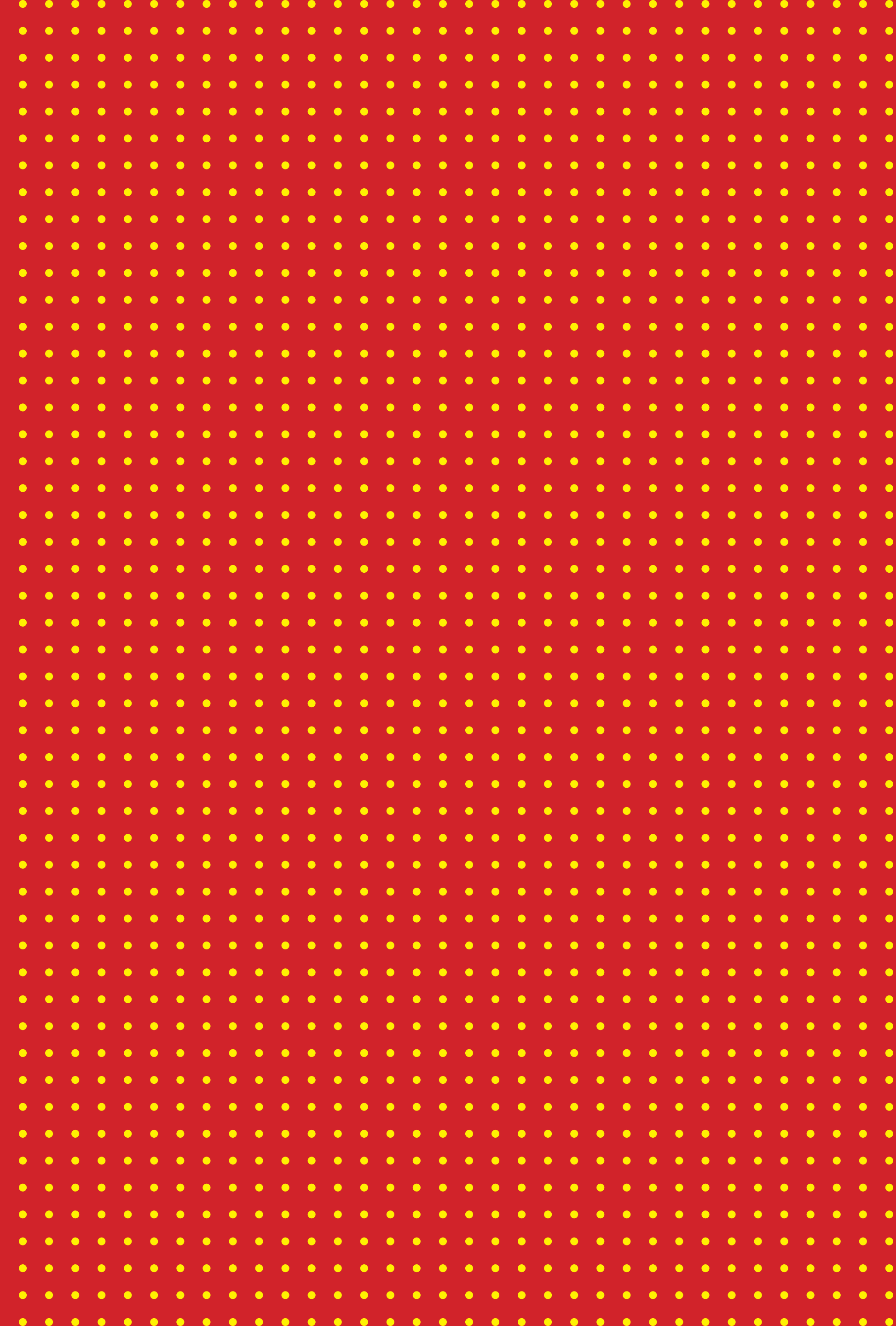
# AO FINAL DESTA AULA VOCÊ SERÁ CAPAZ DE:

Entender como os setores que estão inseridos no curso conversam com a resiliência;

Entender as principais políticas públicas de cada setor;

Compreender como a integração dessas **políticas**  pode fortalecer os setores e a resiliência na cidade;

Por que você  
**FAZ PARTE  
DESTE  
CURSO?**



# POR QUE VOCÊ FAZ PARTE DESTE CURSO?

**EDUCAÇÃO**

**PROTEÇÃO E  
DEFESA CIVIL**

**SAÚDE**

**URBANISMO**

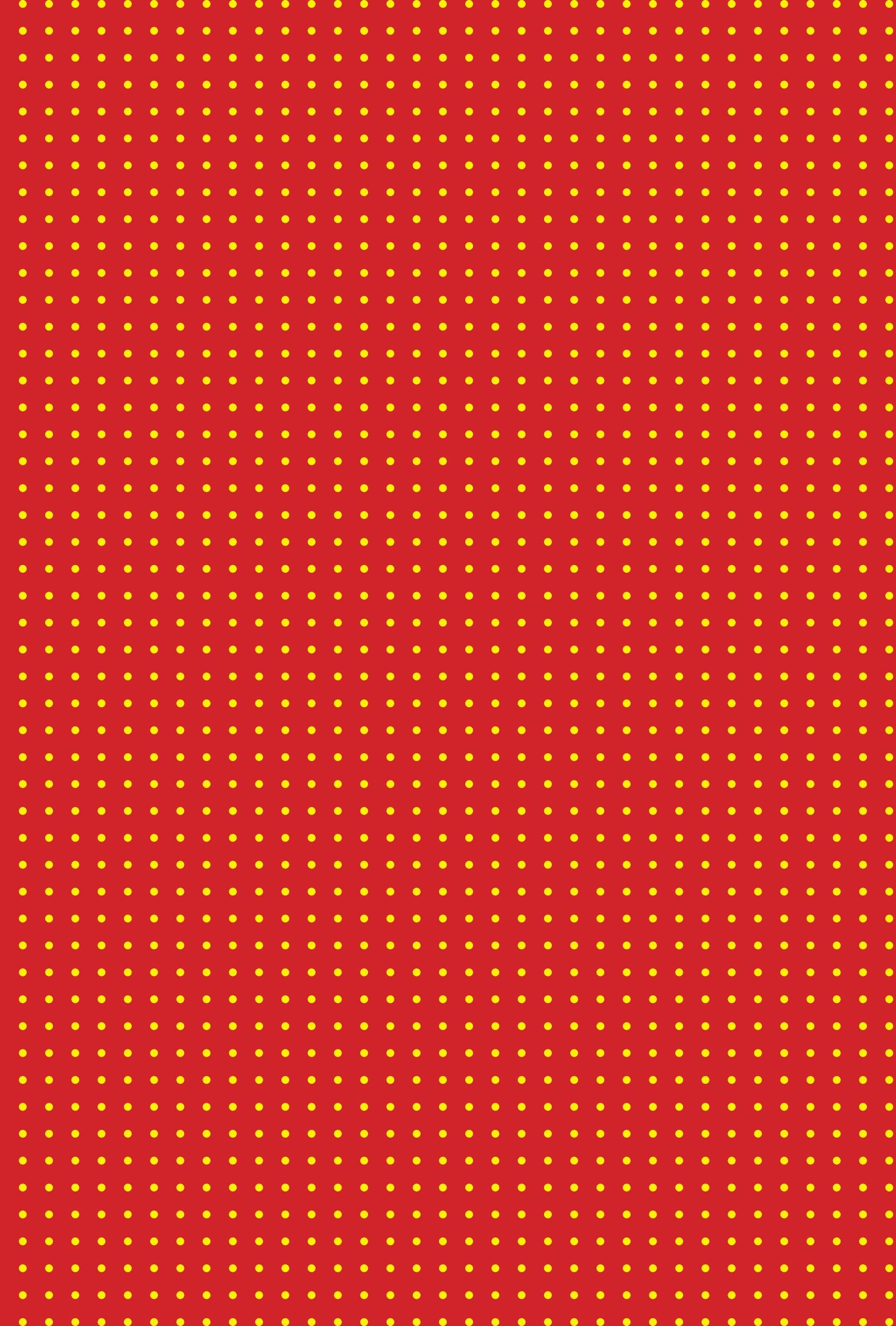
**HABITAÇÃO**

**FINANÇAS E  
ADMINISTRAÇÃO**

**ASSISTÊNCIA  
SOCIAL**

**MEIO AMBIENTE**

Principais  
**POLÍTICAS  
PÚBLICAS**



# PRINCIPAIS POLÍTICAS PÚBLICAS

## PROTEÇÃO E DEFESA CIVIL

- Lei 12.608/2012: Essa lei instituiu a Política Nacional de Proteção e Defesa Civil (PNPDC), dispõe sobre o Sistema Nacional de Proteção e Defesa Civil (SINPDEC) e o Conselho Nacional de Proteção e Defesa Civil (CONPDEC). Também autoriza a criação de sistema de informações e monitoramento de desastres.

## HABITAÇÃO E URBANISMO

- Lei 10.257/2001 (Estatuto da Cidade): estabelece diretrizes gerais da política urbana e dá outras providências.
- Lei 11.124/2005: dispõe sobre o Sistema Nacional de Habitação de Interesse Social – SNHIS, cria o Fundo Nacional de Habitação de Interesse Social – FNHIS e institui o Conselho Gestor do FNHIS.
- Lei 13.089/2015: institui o Estatuto da Metrópole e dá outras providências.
- Lei 13.465/2017: dispõe sobre a regularização fundiária rural e urbana.



**SAIBA MAIS ACESSANDO OS LINKS:**

# PRINCIPAIS POLÍTICAS PÚBLICAS

## ASSISTÊNCIA SOCIAL

- Lei 12.435/2011: dispõe sobre a organização da Assistência Social.

## MEIO AMBIENTE

- Lei 9.433/1997: institui a Política Nacional de Recursos Hídricos e cria o Sistema Nacional de Gerenciamento de Recursos Hídricos.

- Lei 12.305/2010: institui a Política Nacional de Resíduos Sólidos.

- Lei 12.187/2009: institui a Política Nacional sobre Mudança do Clima – PNMC.

- Lei 12.651/2012: código florestal brasileiro que dispõe sobre a proteção da vegetação nativa.

## EDUCAÇÃO

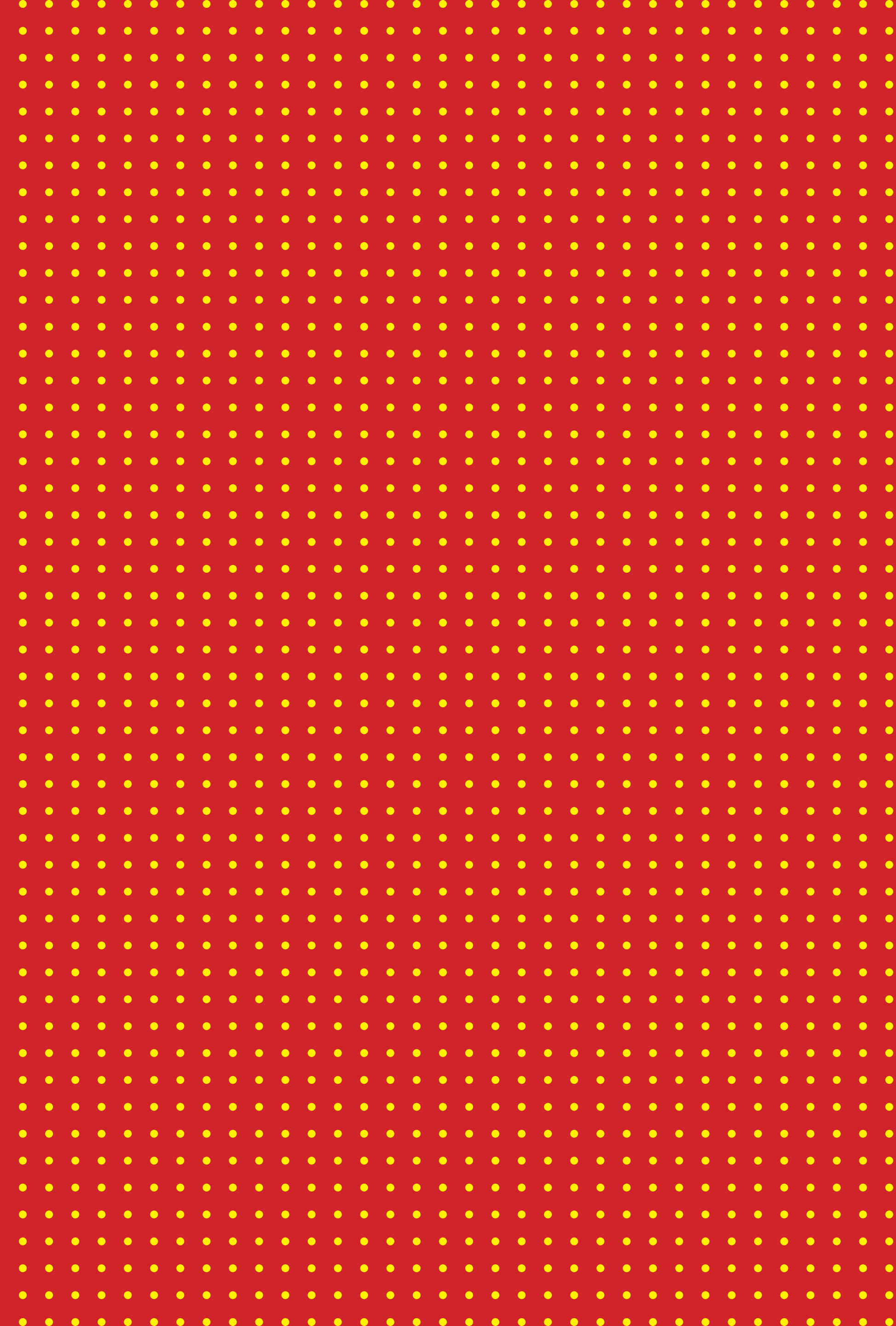
- Lei 9.394/96 (LDB): Lei de Diretrizes e Bases da Educação Nacional.



**SAIBA MAIS ACESSANDO OS LINKS:**

Políticas  
Públicas

**INTEGRAÇÃO**



# POLÍTICAS PÚBLICAS: INTEGRAÇÃO



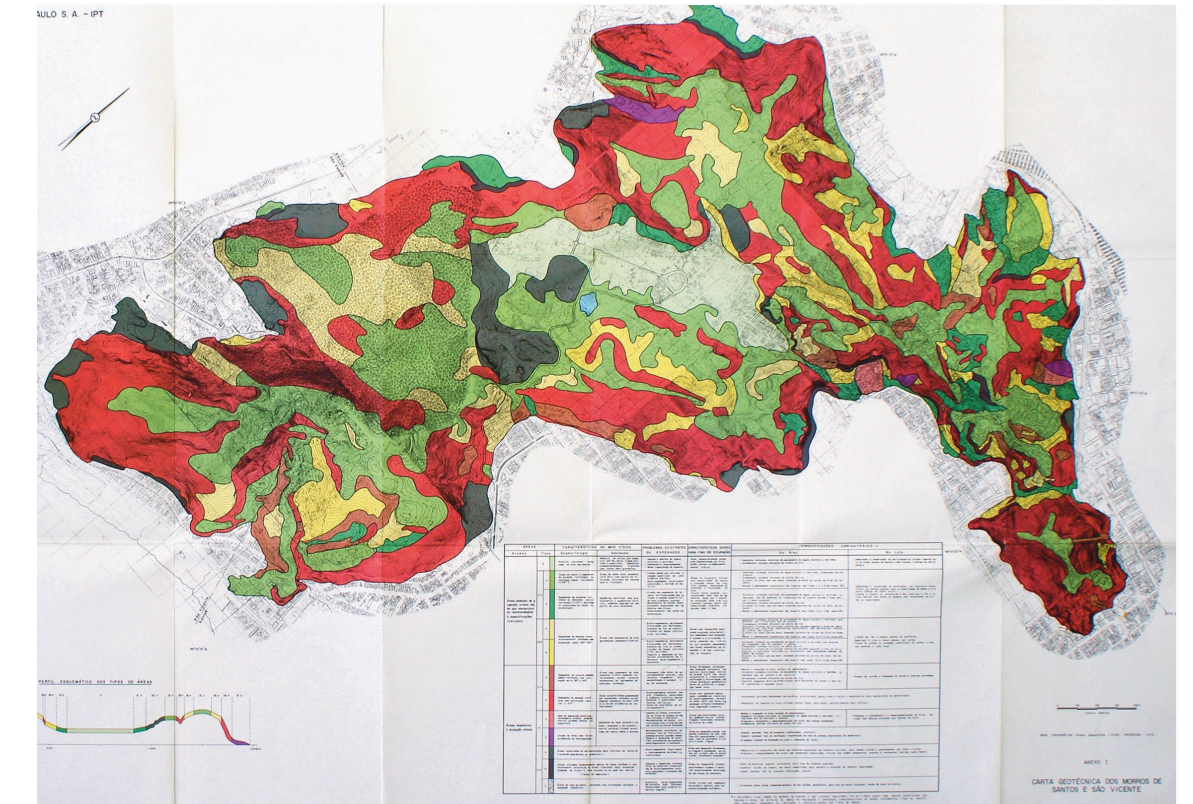
ASSISTA O ÚLTIMO EPISÓDIO DO RESILIÊNCIA NA REAL!



# PASSO 10: EXEMPLOS



São Luiz do Paraitinga, SP



Considerações de gênero para centros de evacuação em Sendai, Japão

