



Desenvolvimento de capacidades para tornar cidades resilientes

Introdução:

Construindo Cidades Resilientes: “Minha cidade está se preparando!”

Campanha global e suas ferramentas





Lançamento da Campanha em Maio de 2010

Lançamento Global: 30 de Maio de 2010, Bonn, Alemanha

Prefeitos de todas as regiões aderiram simbolicamente aos 10 princípios da campanha



*Certificado de compromisso
Com a resiliência em desastres*

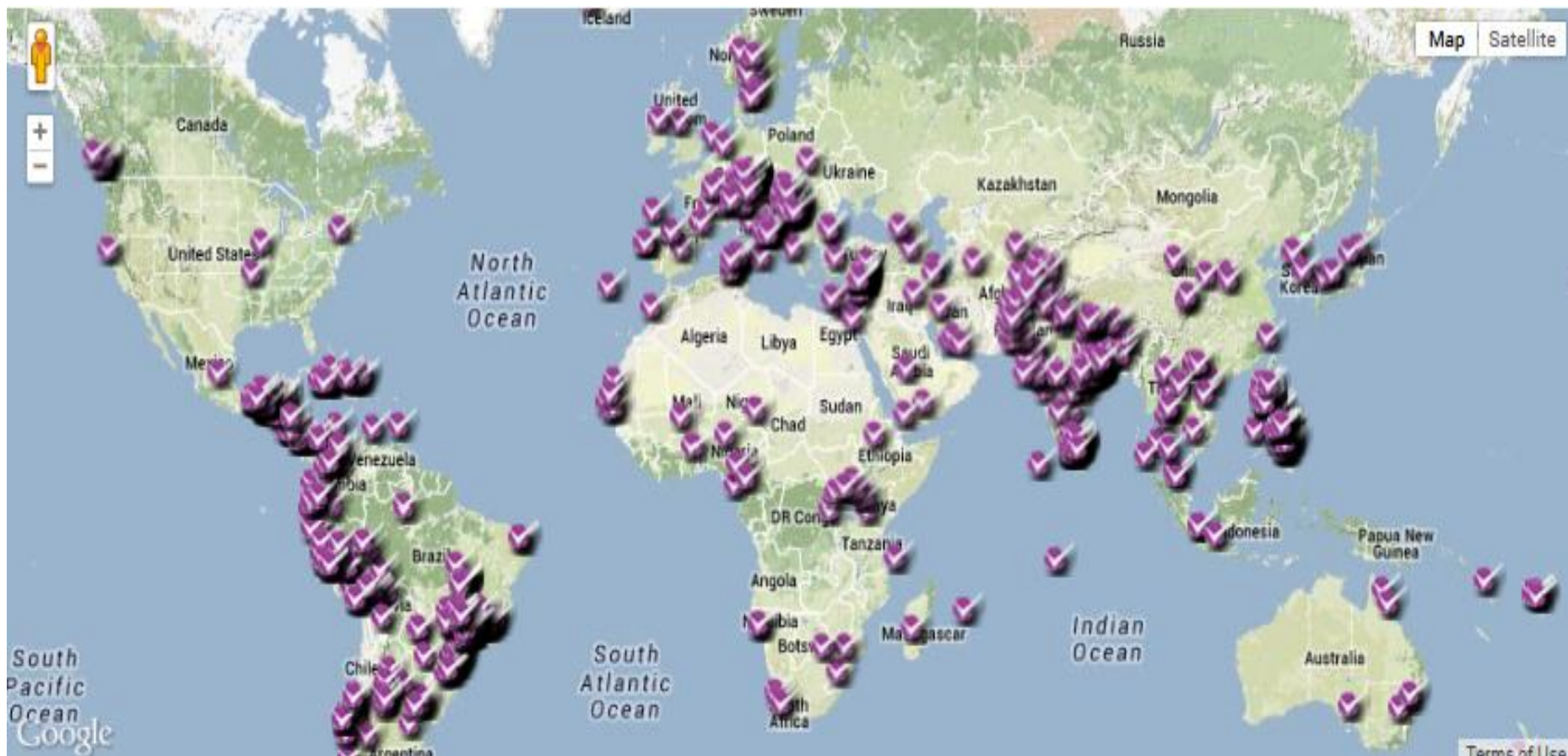




Já contamos com

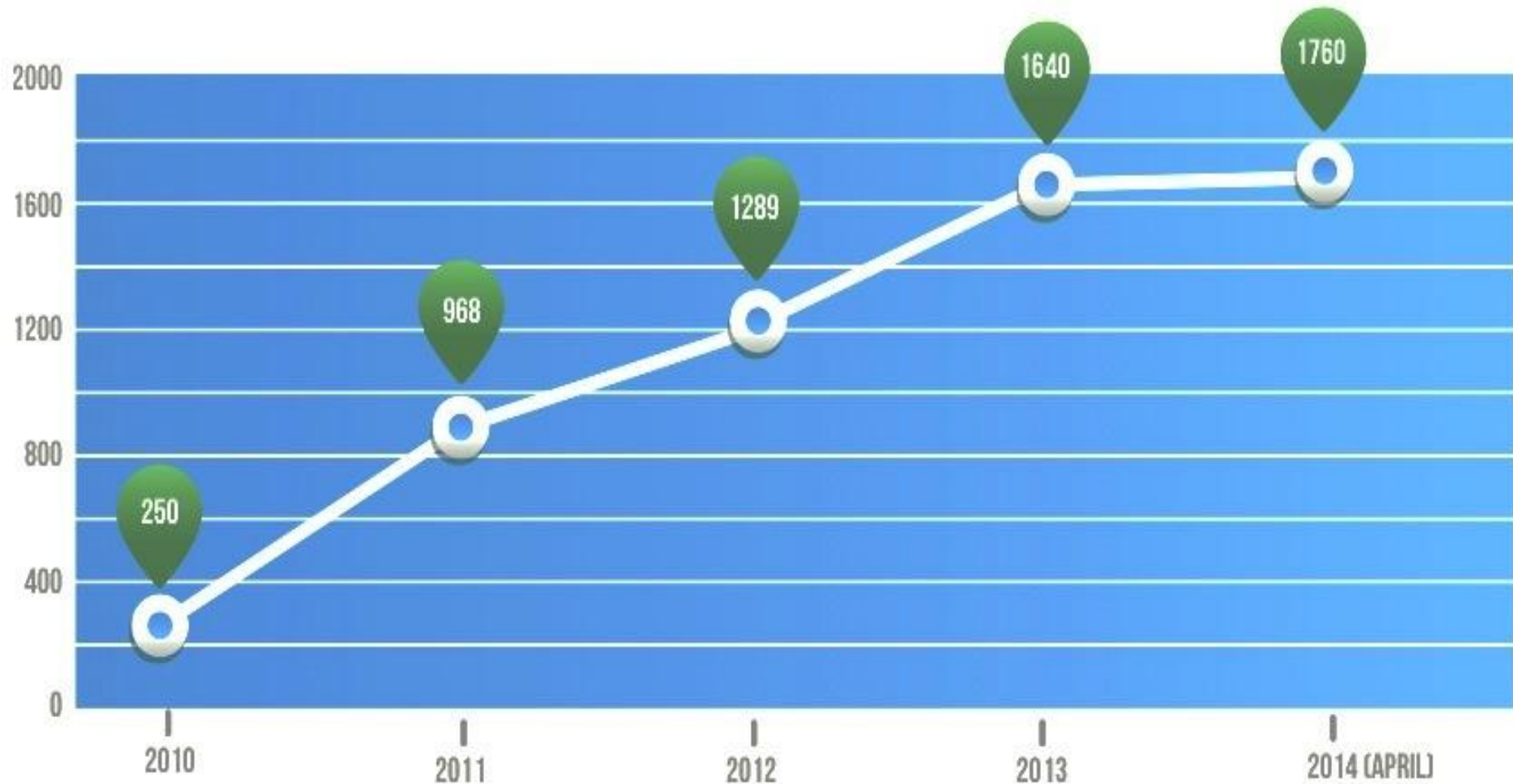
2,500

Cidades e governos locais de
98 países participaram da Campanha Construindo
Cidades Resilientes (CCR) (Fev. 2015)





Maior movimento global de cidades





Áreas focais da campanha CCR entre 2012-2015

- **SAIBA MAIS:** Sensibilize cidadãos e governos locais para os riscos urbanos e as opções de redução de risco
- **INVISTA SABIAMENTE:** Ajude a criar compromisso político entre os governos nacional e local para que seus orçamentos e os projetos de infraestrutura e serviços a serem desenvolvidos incluam aspectos referentes à redução de riscos
- **CONSTRUA COM MAIS SEGURANÇA:** Promova um planejamento urbano participativo e ajude a proteger infraestruturas críticas



Grupos alvo da Campanha CCR e atores importantes

- ***Prefeitos e governos locais são, simultaneamente, a audiência alvo e os agentes condutores da campanha.***
- **Tornar as cidades mais seguras de desastres é dever de todos :**
Governos nacionais, associações de governos locais, organizações da sociedade civil regionais e internacionais, doadores, o setor privado, a academia e associações profissionais, assim como todo cidadão, precisam ser engajados na redução de seus riscos a desastres. Todos esses atores precisam participar na construção de cidades resilientes.



O que a campanha CCR oferece?

- 1. Um conjunto de aspectos essenciais**
- 2. Mecanismos de engajamento e participação**
- 3. Ferramentas de campanha**



Dez aspectos essenciais para a Construção de Cidades Resilientes

1. **Organização e coordenação:** *Construa alianças locais*
2. **Designe um orçamento** para a redução de riscos de desastres e dê incentivos
3. Mantenha atualizadas as informações sobre ameaças e vulnerabilidades de sua cidade, **desenvolva análises de riscos** e as utilize como base para a formulação de planos e tomada de decisões.
4. Invista e mantenha uma **infraestrutura para redução de riscos**
5. Avalie a **segurança de todas as escolas, hospitais e plantas de saúde**
6. Aplique e faça cumprir **regulamentos para construção e princípios para o uso do solo e planejamento urbano...** sobretudo para os cidadãos de baixa renda
7. Assegurar que **programas educacionais e treinamentos** sobre redução de risco de desastres ocorram
8. **Proteger ecossistemas e zonas naturais** para reduzir inundações, alagamentos e outras ameaças. Adapte-se às mudanças climáticas.
9. Instale **sistemas de alerta prévio e desenvolva capacitações para gestão de emergências...** Garanta treinos de preparação com regularidade.
10. Após qualquer desastre, garanta que as **necessidades da população afetada são contempladas nos centros de reconstrução**



Nova Versão dos Aspectos Essenciais par a Construção de Cidades Resilientes



Essential 1
Organise for disaster resilience



Essential 2
Identify, understand and use current and future risk scenarios



Essential 3
Strengthen financial capacity for resilience



Essential 4
Pursue resilient urban development and design



Essential 5
Safe guard natural buffers to enhance the protective functions offered by natural ecosystems



Essential 6
Strengthen institutional capacity for resilience



Essential 7
Understand and strengthen societal capacity for resilience



Essential 8
Increase infrastructure resilience



Essential 9
Ensure effective disaster response



Essential 10
Expedite recovery and build back better



O quê a Campanha CCR oferece?

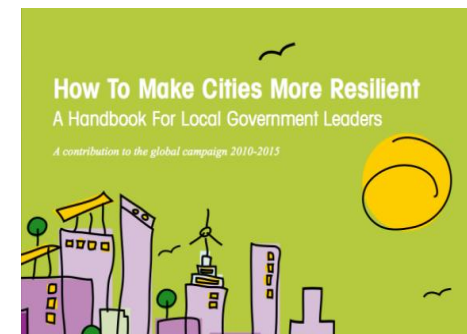
Ferramentas de campanha

- **Guia para Prefeitos e Governos Locais:** Um guia prático para a implementação da RRD.
- **Ferramenta de Auto-avaliação para o Governo Local (GL-FAT).**
- **Caderno de Pontuação para a Resiliência a Desastres das Cidades:** Conjunto de avaliações baseadas nos 10 princípios
- **Treinamento para a elaboração de um planejamento de ações para a construção de cidades seguras e resilientes**
- **Site da campanha** (*página das cidades/perfil das cidades, Modelos, Campeões, Parceiros, Ferramentas & Recursos – uma Conexão*):
www.unisdr.org/campaign



Ferramentas da Campanha

O Guia para Líderes Locais



http://www.unisdr.org/files/26462_handbookfinalonlineversion.pdf

- **Por que** investir em RRD? Building the case-policy options
- **Quais** são os **10 princípios**? Strategies and key actions, critical and interdependent for building resilience: Por que, O que e Exemplos de Cidades?
- **Como** implementar os **10 princípios**? Strategic planning principles, phases and key steps- resourcing options
- **Anexos**: Parceiros da Campanha, GL-FAT, Lista de Ferramentas e Recursos, Exemplos de Cidades – em apoio aos 10 princípios



Desenvolvimento de capacidades para tornar cidades resilientes

Ferramentas da campanha CCR WEBSITE

www.unisdr.org/campaign

Making Cities Resilient: My City is Getting Ready

World Disaster Reduction Campaign

HOME | ABOUT | SIGN UP | CITIES | 10 ESSENTIALS | CHAMPIONS | PARTNERS | NEWS & EVENTS

News

Cebu leads in Making Local Government Units Resilient to Disasters

Other news

- Morti sit amet vestibulum velit maecenas placerat a hendrerit odio...
- Morti sit amet vestibulum velit maecenas placerat a hendrerit odio...

view all news →

Sign up today to make your city resilient to disasters

World Map See all the cities getting ready ▶

GET INVOLVED

What do you do for making your city resilient?

Cities and local governments need to get ready and become resilient to disasters. Learn more →

SEE ALL THE CITIES

10 ESSENTIALS

#7 Organization and coordination

SEE ALL THE ESSENTIALS

CHAMPIONS

Mr. Toshizo Ido Governor of Hyogo Prefecture

Learn more →

SEE ALL THE CHAMPIONS

PARTNERS

unicef

SEE ALL THE PARTNERS

UPCOMING EVENTS

18 FEB 2011 National disaster awareness day and national launch of "Making Cities Resilient" ... Malaysia Learn more →

24 FEB Launch of Making Cities Resilient Taichuano (Chile)

27 FEB Local climate solutions for Africa... Cape Town (South Africa)

03 JUN Resilient cities 2011... Bonn (Germany) Learn more →

MEDIA TOOLS

Learn more about the campaign and how to join the cause Learn more →

PreventionWeb

WORLD URBAN CAMPAIGN

88 days until the Global Platform

1 MILLION ISAFE Schools & Hospitals Make a Planet. Save a Life.

Sasakawa Award for Disaster Reduction

Sign up today to make your city resilient to disasters

HOME | ABOUT | SIGN UP | CITIES | 10 ESSENTIALS | CHAMPIONS | PARTNERS | TOOLKIT | NEWS | EVENTS

© UNISDR 2010 | legal | contact | login | All right reserved




Ferramentas da campanha

Perfil das cidades: uma oportunidade para os governo deixarem outros sabendo sobre sua experiência com RRD

Local Government Profile

Santa Fe, Argentina



ROLE MODEL


Web site
<http://www.santafeludad.gov.ar>

Size
268 km²

Population
415.345

Hazard Types
Flood


Name of Mayor
Dr. José Manuel Corral



"El camino es el de aprender a convivir con los ríos, que forman parte de nuestro entorno: y estar preparados"

Local Government Profile

Canberra, Australia



ROLE MODEL

Web site
<http://www.act.gov.au>


Size
814.2 km²

Population
358.222

GDP
30.327.000.000

Hazard Types
Drought, Earthquake, Heat Wave, Wild Fire


Name of Mayor
Mr Simon Corbell M.A. Minister for Police and Emergency Services



"With warmer temperatures and the bushfire season approaching, this is a timely reminder that prevention is better than cure, and we need to ensure that, as a city, we are prepared and equipped to respond to emergency situations and lessen the"

Local Government Profile

Mashhad, Iran, Islamic Rep of



ROLE MODEL


Web site
<http://www.mashhad.ir>

Size
850km

Population
2,427,316

Hazard Types
Earthquake, Flood

Name of Mayor
Seyed Mohammad Pezhman



"Mashhad City of community contribution"
Seyed Mohammad Pezhman

Local Government Profile

Dosquebradas, Colombia



ROLE MODEL

Web site
<http://www.dosquebradas.gov.co>

Size
70,8 Km²

Population
185,209

Hazard Types
Earthquake, Flood, Land Slide, Technical Disaster, Wild Fire

Name of Mayor
JORGE DIEGO RAMOS CASTAÑO



"Hoy, doy gracias a Dios por darme la oportunidad de trabajar en favor de la ciudadanía dosquebradense desde este espacio de manera más amplia, generando más"



Ferramentas de Campanha

Ferramentas para análise e avaliação dos GL



Local HFA Self-Assessment Tool Second cycle

Description

The 'Local HFA: Local Government Self-Assessment Tool' is an online tool developed by UNISDR and its partners to assist local governments to assess their progress in building resilience to disaster. It is part of a series of tools for measuring the progress of nations and communities towards meeting the objectives of the Hyogo Framework for Action (HFA), which is the world's universally-accepted guide for reducing disaster risk.

The Local HFA is an important element of UNISDR's work with local governments. In 2010, UNISDR and its partner organizations launched the global campaign Making Cities Resilient – "My City is

Log in to HFA Monitor
Local

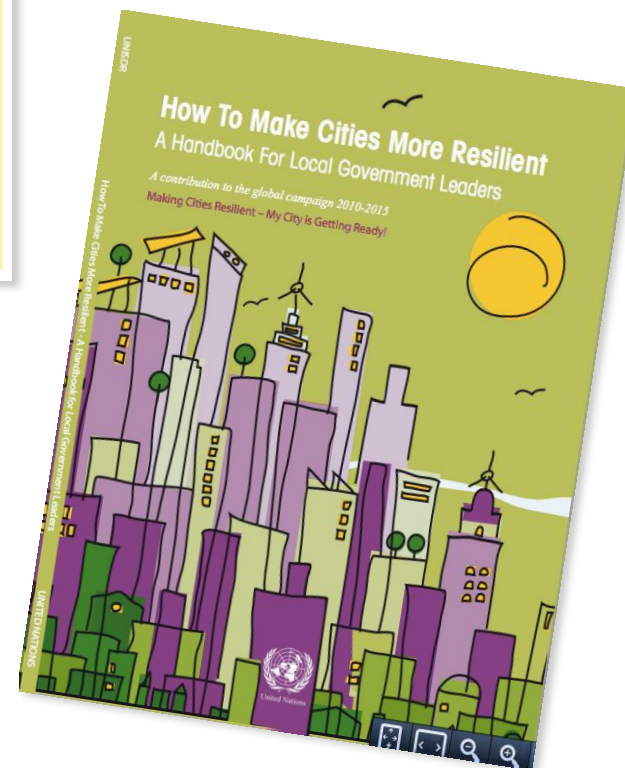
Login

Password

[LOGIN](#)

[Register](#)

Forgot password?
Contact the UNISDR staff member nearest you





Ferramentas de campanha

Qual é a diferença entre o Caderno de Pontuação para a Resiliência e a Ferramenta de Auto-avaliação para Governos Locais (GLFAT) ?

- O GLFAT e o Caderno de Pontuação para a Resiliência andam de mãos dadas.
- O GLFAT permite que as cidades criem um cenário geral do seu nível de resiliência a desastres, enquanto sensibiliza para as carências existentes, inicia discussões sobre a redução de riscos e ajuda os governos locais e se relacionarem com atores importantes. (1-2 dias)
- Se a sua cidade já completou a GLFAT, o Caderno de Pontuação para a Resiliência deve ser visto como uma ferramenta que proverá maior nível de detalhe (e quantificação) e que ajudará a evidenciar fatores menos aparentes que podem precisar ser considerados para o alcance dos 10 princípios. **Ele também irá porver um linha de análise a ação mais concreta que a do GLFAT, ajudando a continuar o trabalho já iniciado. (1-2 semanas)**



Ferramentas de Campanha: CDMCR Curso de Treinamento - 9 Módulos

Section	Módulos
<u>Seção 1:</u> Conceitos do DDR	<u>Módulo 1:</u> Conceitos de redução de risco (no contexto da campanha construindo cidades resilientes) e tendências atuais de Riscos Urbanos e Redução de Riscos
<u>Seção 2:</u> Entendendo, adaptando e usando as ferramentas do MCS para desenvolver o Plano de Ação para Cidades Seguras e Resilientes	<u>Módulo 2:</u> Conhecendo a campanha CCR e suas ferramentas. Estudo de casos para cada um dos 10 princípios <u>Módulo 3:</u> Aplicando as ferramentas do MCR para conduzir uma avaliação e diagnóstico do DDR a nível local (LG-SAT) <u>Módulo 4:</u> Introduzindo o processo de planejamento de uso da terra com base em riscos. Introduzindo estudo de casos. Implementando DRR e CCA para um desenvolvimento sustentável – Programas Setoriais: Mudanças Climáticas, Meio Ambiente, Gestão e Planejamento do uso da terra, Governança, Infraestrutura crítica, Moradia, Proteção aos meios de vida; Financiamento DDR. <u>Módulo 5:</u> Desenvolvendo e implementando o Plano de Ação para Cidades Seguras e Resilientes. Proposta de roteiro a ser seguido, como passo a passo e abordagem <u>Módulo 6:</u> Determinando indicadores para o Monitoramento, Avaliação e Seguimento do Plano de Ação para Cidades Resilientes
<u>Seção 3:</u> Planejando os próximos passos	<u>Módulo 7:</u> Construindo parcerias efetivas e desenvolvendo uma estratégia/ roteiro para finalizar, endossar e implementar Planos de Ação para Cidades Seguras e Resilientes. <u>Módulo 8:</u> Compartilhar experiências e melhores práticas no centro de aprendizado Cidade-a-Cidade, e criar modelos e programas para o desenvolvimento de capacidades. <u>Módulo 9:</u> Construindo habilidades efetivas de facilitação e expandindo os treinamentos



Desenvolvimento de capacidades para tornar cidades resilientes

CDMCR

Capacity Development for Making Cities Resilient



Capacity Development for Making Cities Resilient

De Janeiro a Junho de 2014 UNISDR ONEA/GETI solicitaram oito (8) treinamentos de CDMC em 6 países





O que a Campanha demanda dos líderes de governo locais?

1. Compromisso político com a tomada de ação para a redução de riscos e adaptação às mudanças climáticas – para a promoção de um desenvolvimento sustentável e resiliente
2. Participação ativa na Campanha CCR
 - *Promover modelos, Prefeitos (como campeões), líderes locais (como promotores); divida suas boas práticas e experiências*
 - *Organize atividades para encorajar outras cidades a dividir suas experiências e competências*
 - *Espalhe a mensagem. Junte-se à Campanha.*

**Sign up
today** to make
your **city** resilient
to disasters



Obrigado!

Nações Unidas, Secretaria da
Estratégia Internacional para Redução de Desastres

isdr-campaign@un.org
www.unisdr.org/campaign

**Sign up
today** to make
your **city** resilient
to disasters

