

REDE ESTADUAL DE EMERGÊNCIA DE RADIOAMADORES – REER

Aula 2 – Sistema de Comando de Incidentes - SCI





OBJETIVOS



- ✓ Definir Sistema de Comando de Incidentes.
- ✓ Conhecer os objetivos e finalidades do SCI.
- ✓ Conhecer os princípios do SCI.



DEFINIÇÕES



Sistema: Conjunto ou combinação de coisas ou partes de modo a formarem um todo complexo ou unitário.

Comando: Mecanismo destinado a fazer funcionar, impulsionar, gerenciar e conduzir meios para atingir um objetivo pré-determinado.

Incidente: é um evento que sua ocorrência resulta em dano à saúde de pessoas, à propriedade ou ao meio ambiente (ABNT 2005).

Sistema de Comando de Incidente

“É uma ferramenta de gerenciamento de incidentes padronizada, para todos os tipos de sinistros e eventos, que permite a seu usuário adotar uma estrutura organizacional integrada para suprir as complexidades e demandas de incidentes únicos ou múltiplos, independente das barreiras jurisdicionais”.



OBJETIVOS E FINALIDADES



Três objetivos principais devem ser atingidos com aplicação do SCI, são eles:

- ✓ Garantir a segurança de todas as pessoas envolvidas ou atingidas no evento;
- ✓ Cumprir os objetivos táticos definidos;
- ✓ Usar os recursos disponibilizados de forma eficiente.

Se utilizado e respeitar a ordem e princípios da ferramenta, pode atingir as seguintes finalidades e benefícios:

- ✓ Atender as necessidades dos incidentes;
- ✓ Permitir que o pessoal empregado no evento possam ser integrados de forma rápida e eficiente em uma estrutura padronizada;
- ✓ Prover suporte administrativo e logístico ao pessoal da área operacional;
- ✓ Ser efetivo, no ponto de vista do custo e do emprego de recursos.



PRINCÍPIOS DO SCI



O SCI é uma ferramenta para coordenar um conjunto de órgãos em diversas situações de forma integrada. Para isso, deve seguir nove princípios básicos para um eficiente funcionamento, que são:

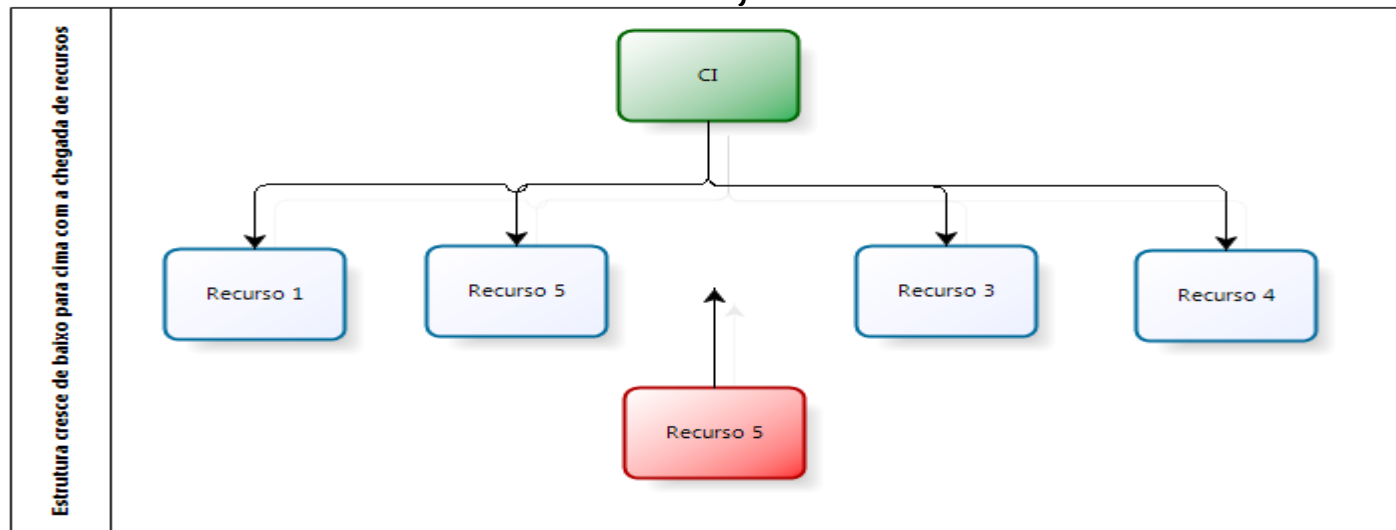
✓ Terminologia Comum: Utilização e padronização de termos técnicos por todos os órgãos envolvidos no incidente, para evitar confusão e desordem;



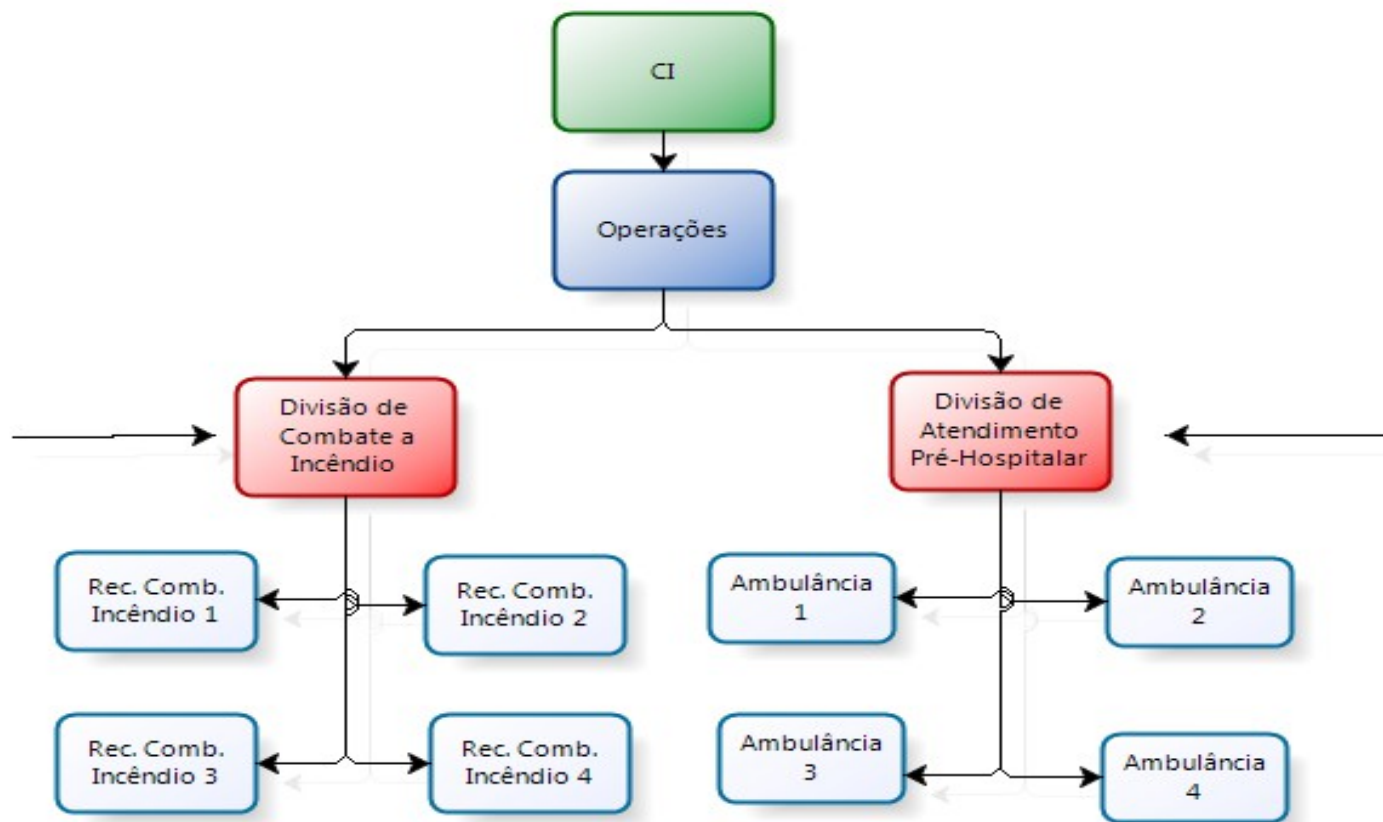
✓ Alcance de Controle: É o número de pessoas subordinadas a uma única pessoa. O ideal é que uma pessoa coordene cinco pessoas, mas este número pode variar entre três a sete subordinados;



✓ Organização Modular: A organização se baseia no tipo, magnitude e complexidade do incidente, sendo que sua expansão ocorre de baixo para cima, à medida que os recursos são designados na cena e estabelecidos de cima para baixo, de acordo com as necessidades determinadas pelo comandante do incidente;



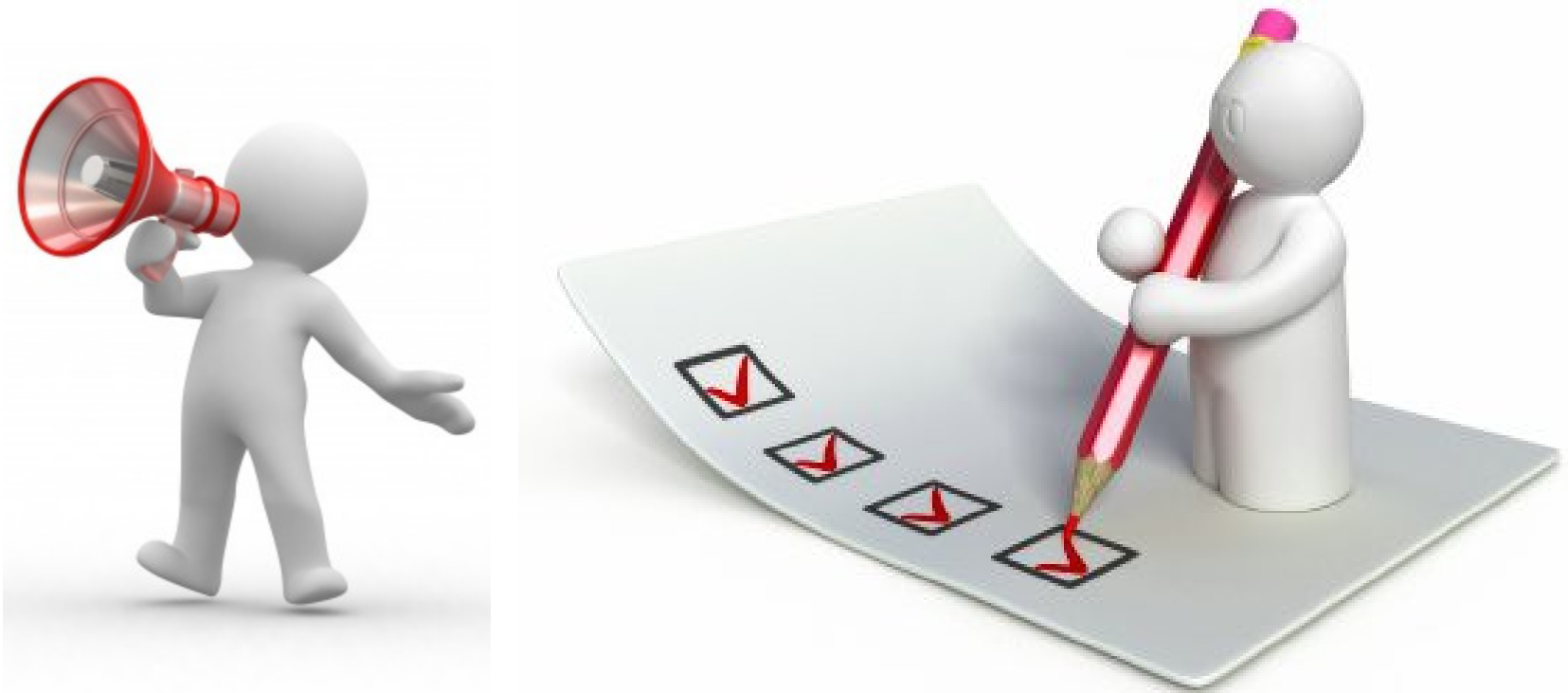
Estrutura se estabelece de cima para baixo conforme necessidades



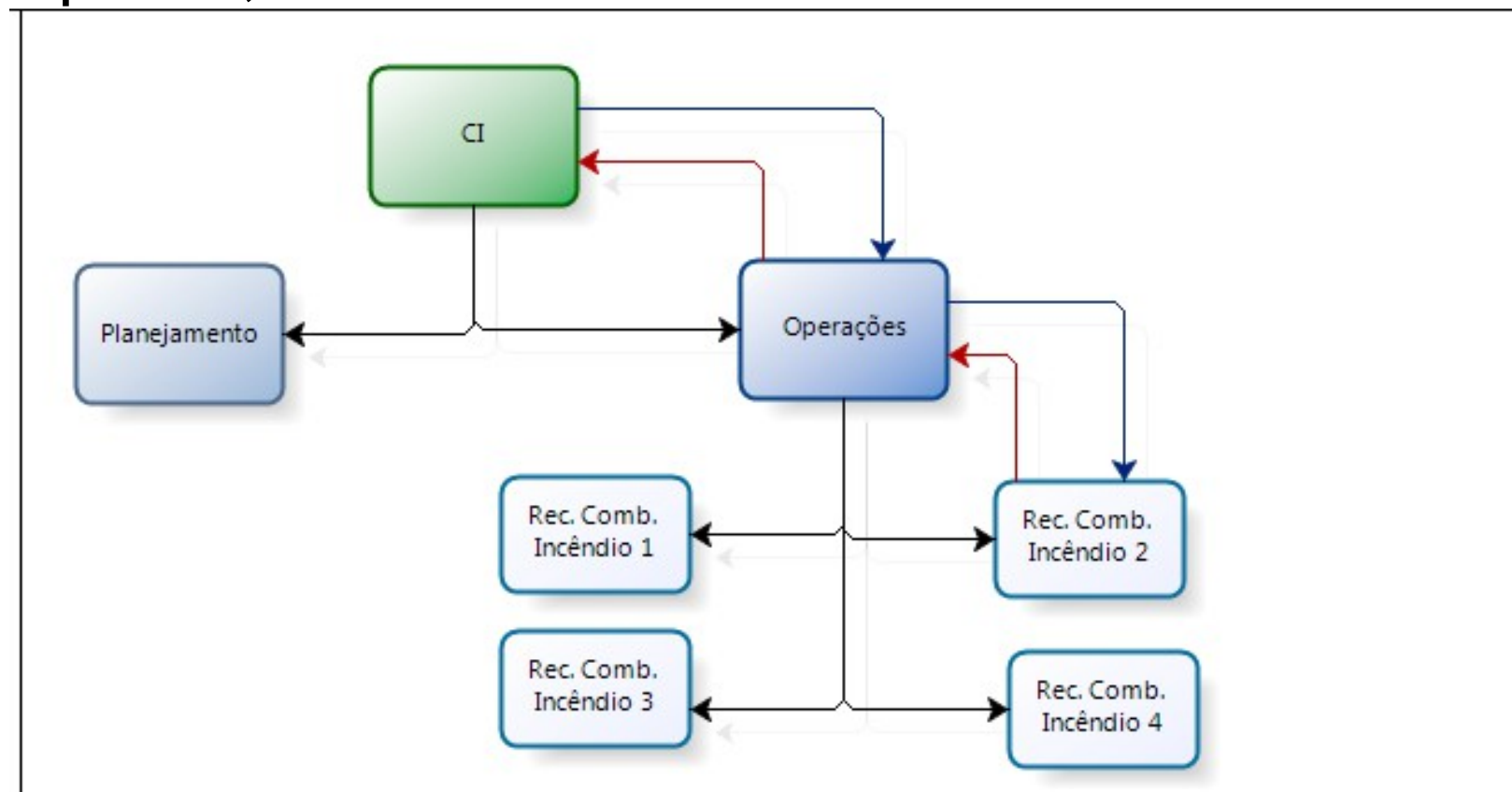
✓ Comunicações Integradas: É a utilização de equipamentos, sistemas, procedimentos, e sistemas de comunicação compatíveis com as diversas agências e órgãos de resposta às emergências;



✓ Plano de Ação do Incidente - PAI: Escrito ou verbal, são as diretrizes necessárias para cumprimento dos objetivos determinados para um determinado período de tempo;



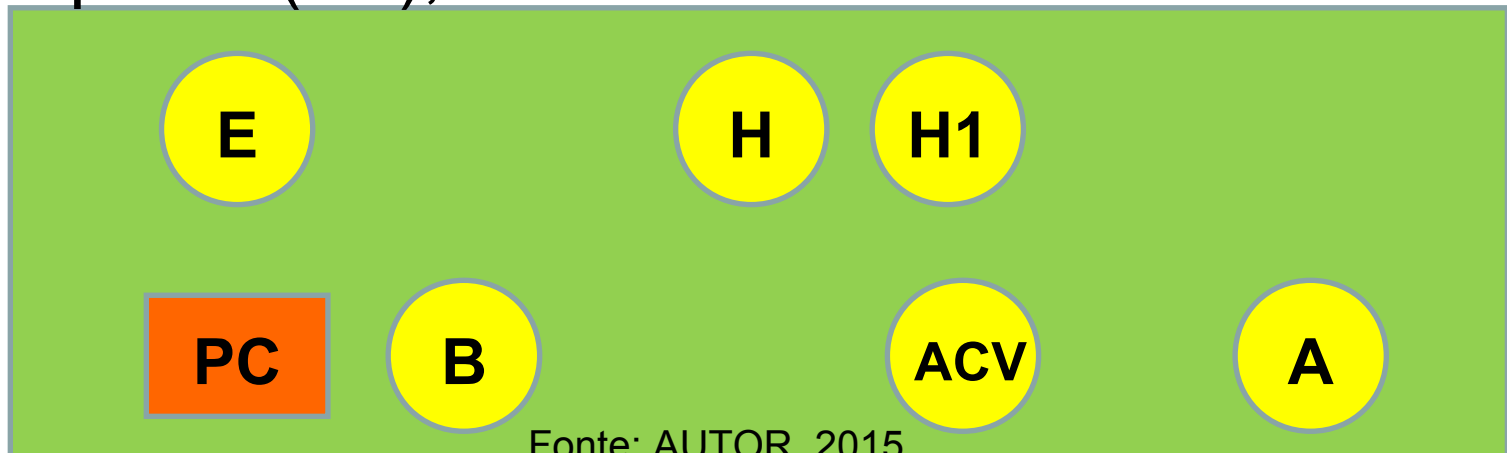
✓ Cadeia de Comando: É a ordem hierárquica que se organiza durante o gerenciamento do incidente, estipulando para quem cada indivíduo deve-se reportar;



✓ Comando Unificado: É uma estrutura de gerenciamento com todos “Comandantes de Incidente” de todas organizações envolvidas no mesmo incidente, procurando uma coordenação e resposta efetiva;



✓ Instalações Padronizadas: São instalações operacionais e de apoio que devem possuir localização precisa, denominação comum e estarem bem sinalizadas e em lugares seguros. Algumas são: Posto de Comando (PC), Área de Espera (E), Área de Concentração de Vítimas (ACV), Base (B), Acampamento (A), Helibase (H) e Heliponto (H1);



✓ Gerenciamento Integral dos Recursos: É o gerenciamento através de processos de categorização, solicitação, despacho, controle e otimização dos empregos dos recursos. Cada recurso dentro do sistema, independente de qual da instituição que pertence, ficando sob responsabilidade do comandante do incidente. Os recursos são: pessoal, equipes, equipamentos, suprimentos e instalações disponíveis ou potencialmente disponíveis.



VANTAGENS DA APLICAÇÃO DO SCI



Com a aplicação da ferramenta SCI – Sistema de Comando de Incidentes é possível integrar, interagir e direcionar os diversos órgãos e instituições envolvidas em um mesmo evento, trabalhando de forma unida e organizada atendendo a área afetada com o mesmo objetivo.

Independente da magnitude do evento, quando o SCI é formado seguindo os princípios estabelecidos, a estrutura, instituições, órgãos, materiais e pessoal acabam sendo empregados rapidamente e assim, há uma resposta mais rápida e efetiva ao sinistro.

Referências bibliográficas

LETICIA, Vivia. **Bonecos branco para apresentação**. 23 de maio de 2014. Disponível em <http://vivialeteria.blogspot.com.br/2014/05/bonecos-branco-para-apresentacao-1.html> acesso 26/10/2015.

PARANÁ, Defesa Civil do. **Cartilha de Capacitação de Voluntários para Atuação em Situações de Desastre**.

SILVA JUNIOR, Marcos Vidal. **Curso de Sistema de Comando de Incidentes - Princípios**. CEPED, 2015. 27 slides.

SOUZA, Paulo Henrique de. **Sistema de Comando de Incidentes – Nível Operações**. Corpo de Bombeiros do Paraná, 1ª Edição.

Obrigado pela atenção!

Proteção e Defesa Civil somos todos nós!



www.cepced.pr.gov.br
cepced@cepced.pr.gov.br
(41) 3350-2609