

SISTEMA DE COMANDO DE INCIDENTES

Situação





OBJETIVOS



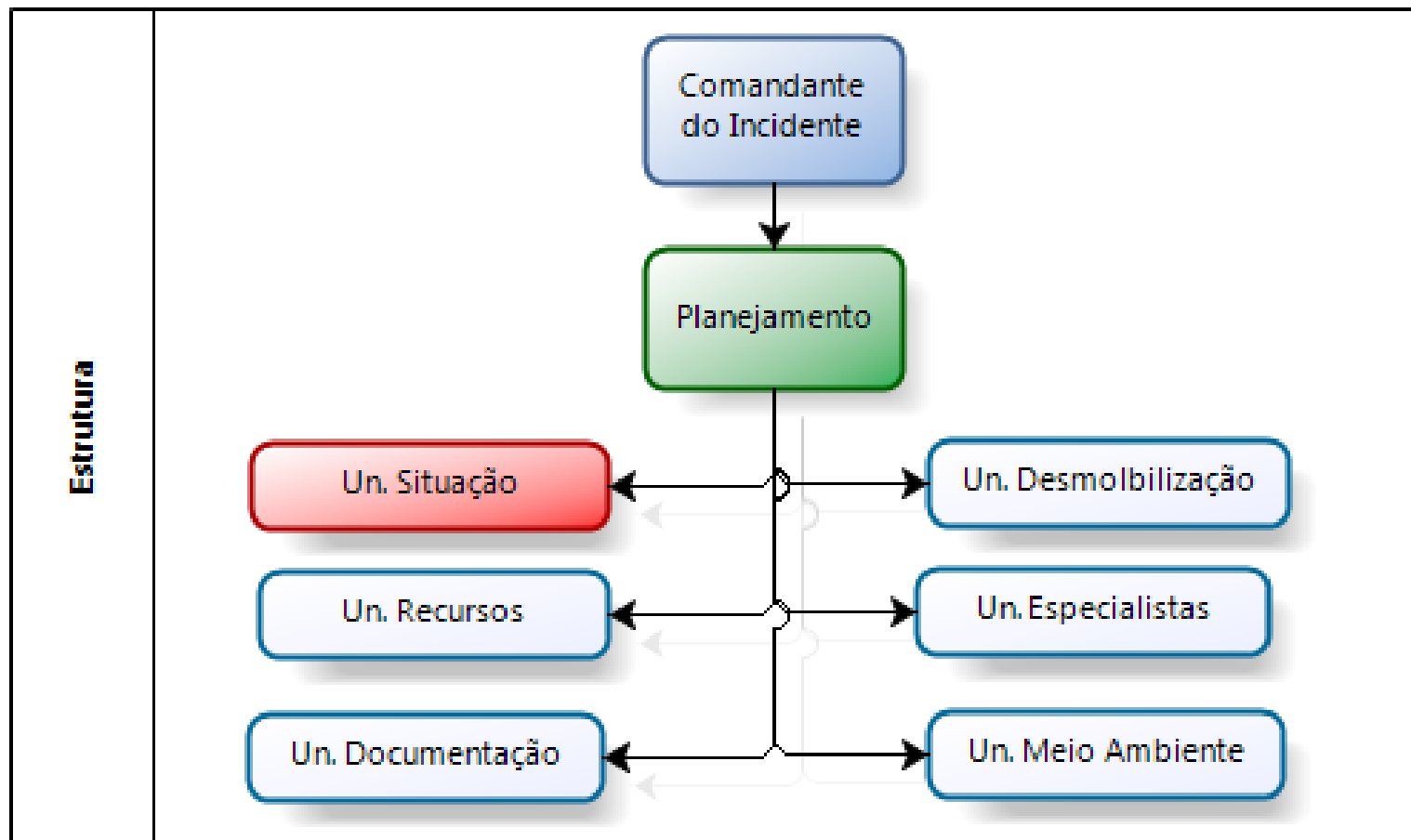
- ✓ Descrever o que é o status da situação.
- ✓ Descrever a importância do controle do status da situação e os aspectos que a permeiam.



UNIDADE DE SITUAÇÃO



- ✓ A Unidade de Situação, dentro da Seção de Planejamento, é a estrutura responsável pelo controle do status da situação e da elaboração do mapa situacional, preparando as informações necessárias para o acompanhamento e planejamento das ações.



Fonte: o autor.

- ✓ O acompanhamento e descrição precisos da situação permitem planejar as melhores ações para responder ao incidente.



STATUS DA SITUAÇÃO



STATUS DA SITUAÇÃO

- ✓ É a determinação do estado do incidente, ocorrendo a avaliação, análise e anúncio da informação para uso do pessoal do SCI.
- ✓ Para tanto, ocorre a coleta de informações acerca do incidente, e após a organização e disseminação destas informações.

STATUS DA SITUAÇÃO

- ✓ Basicamente, os itens que devem ser avaliados para determinar o status da situação são aqueles incluídos no formulário SCI 201*.
- ✓ O status da situação não recebe uma nomenclatura fixa, mas é a análise da evolução do incidente e da sua resposta.

* (vide próximo módulo)

STATUS DA SITUAÇÃO:

Itens a considerar



Histórico do incidente



Objetivos e estratégias



Programação de reunião



Recursos designados



Organograma



Planos e custos

STATUS DA SITUAÇÃO: itens a considerar

- ✓ Resumidamente, os itens avaliados dão conta da estrutura da resposta que foi implantada e seus métodos de organização, além de como o incidente está evoluindo face a esta estrutura, se está se direcionando para uma resolução e com que eficiência.



Fonte: SOUZA, 200?.



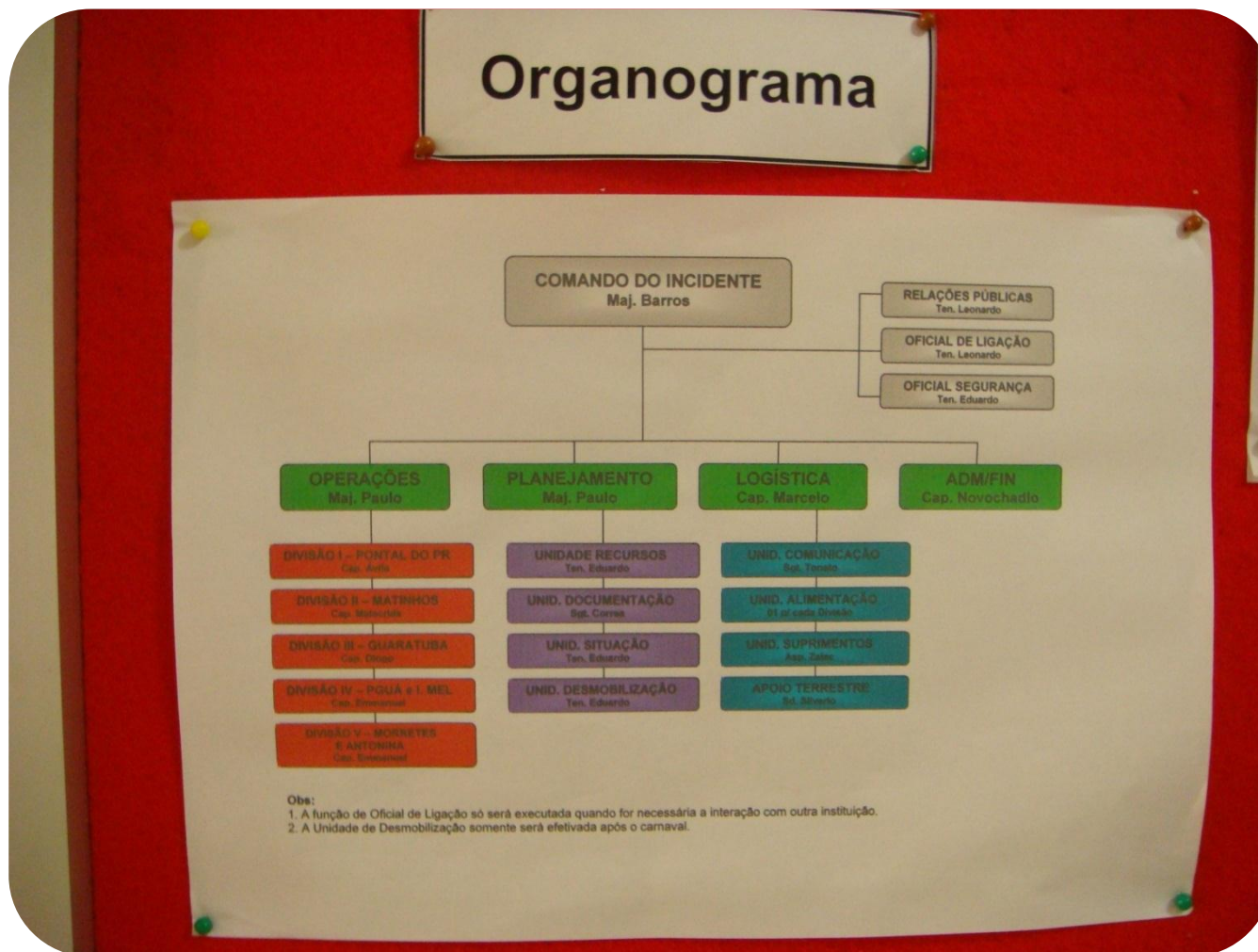
Fonte: SOUZA, 200?.

OBJETIVOS E ESTRATÉGIAS



Fonte: SOUZA, 200?.

ORGANOGRAMA



Fonte: SOUZA, 200?.

VTR CT	VTR CP	VTR OE	VTR OT	VTR TE	VTR ABT	VTR RSA	VTR AE	VTR PP	AEROMAR H
2PM	20PM	4PM	30PM	3BM	4BM	4BM	3BM	5BM	4PM
2PM	20PM	4PM	30PM	3BM	4BM	4BM			
2PM		4PM		3BM	4BM				
2PM		4PM		3BM					
2PM									
2PM									
2PM									
2PM									
2PM									

* DESIGNADAS - 18
 * DISPONÍVEIS - 20
 * INDISPONÍVEIS - 0
 * TOTAL 28 VTR

CT - CONTROLE DE TRÁFEGO
 CP - CONTROLE DE PORTO
 OE - OPERAÇÕES ESPECIAIS
 OT - ONIBUS TRANSPORTE
 H - HELICÓPTERO
 TE - TÁTICA DE EMERGÊNCIA
 ABT - ARTO BOMBA TANQUE
 RSA - RESGATE SALVAMENTO AVANÇADO
 AE - ESCADA MECÂNICA
 PP - PRODUTOS PERIGOSOS
 PC - POLÍCIA CIVIL

MAPA DE EXPOSIÇÃO

- ✓ Um dos componentes mais importantes para a demonstração da situação é o Mapa de Exposição, onde estarão várias informações do incidente, que podem subsidiar as decisões estratégicas e táticas.

MAPA DE EXPOSIÇÃO:

Itens que o compõe



Área de impacto

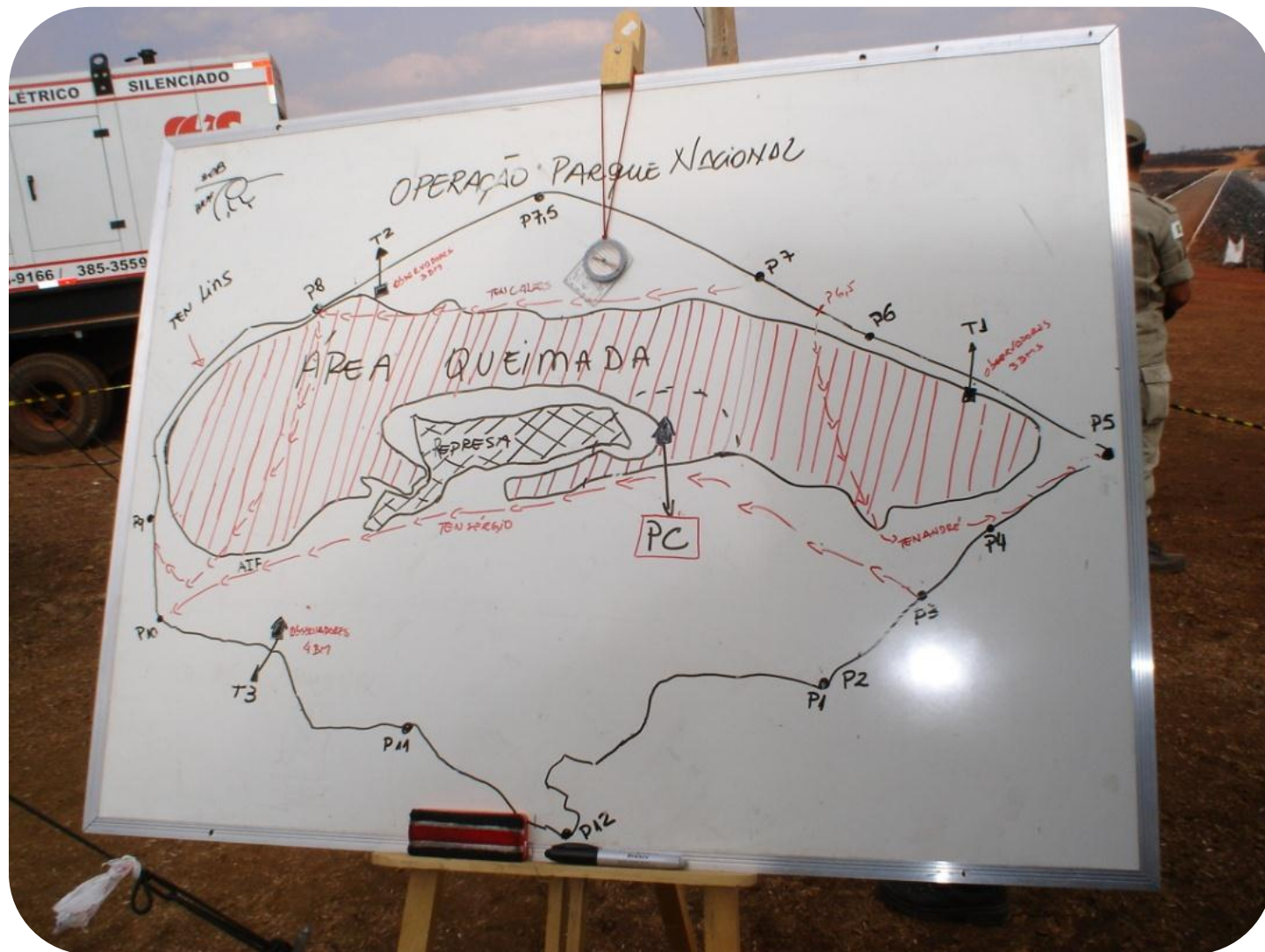
Rotas de acesso e evacuação

Limites de atuação

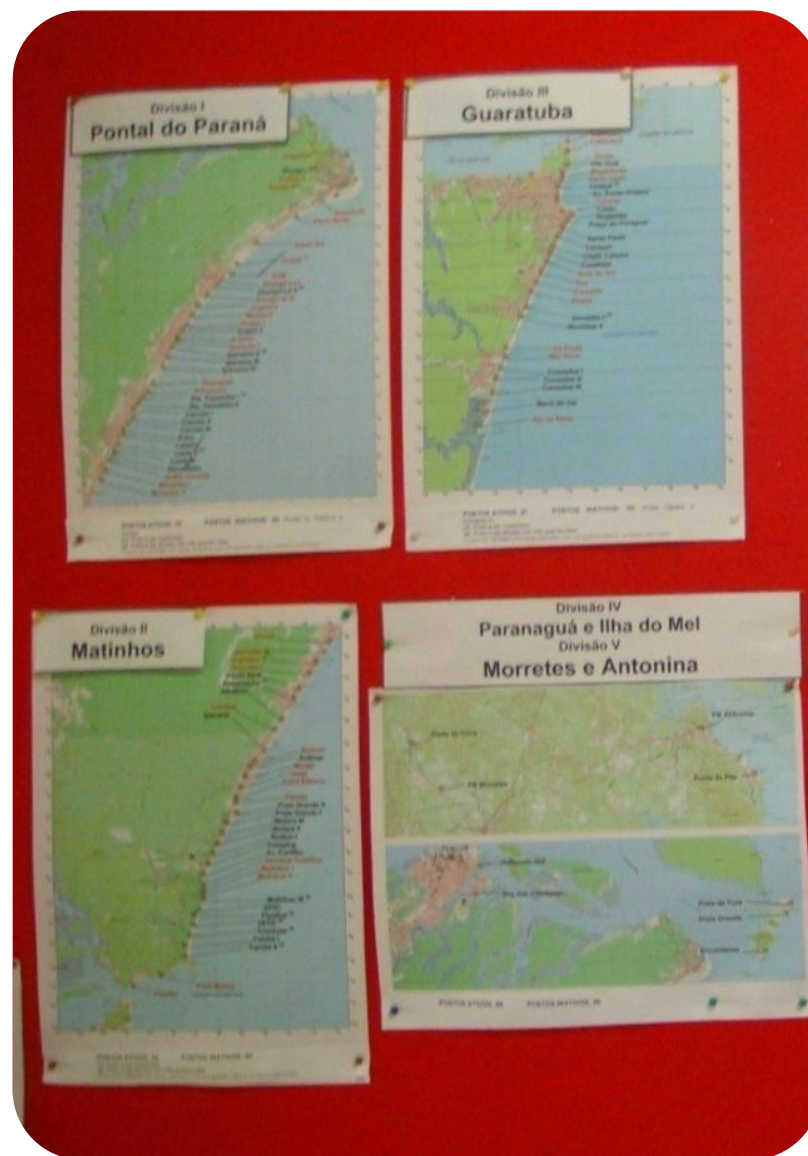
Grupos funcionais

Zonas de segurança

Instalações SCI



Fonte: SOUZA, 200?.



Fonte: SOUZA, 200?.

✓ Locais onde podem ser montados quadros
situacionais:

- ❖ Área de reunião do Comando do Incidente;
 - ❖ Centro de Informações Públicas;
 - ❖ Área de reuniões do *Staff* do Incidente;
 - ❖ Área de orientação operacional (*briefing*).

OBSERVADORES DE CAMPO

- ✓ Para a coleta da informação podem ser utilizados observadores de campo.
- ✓ Eles têm a atribuição de trazer a informação específica que foi solicitada na Unidade de Situação.
- ✓ Para isso, o esclarecimento sobre a informação necessária é essencial.

OBSERVADORES DE CAMPO



Devem ter orientação clara sobre as exigências de informação

Podem ser os respondedores

Normalmente em campo

Asseguram horários para relatório da informação

Transporte e comunicações

**Chefe da Seção de
Planejamento**

**Líder da Unidade
Recursos**

**Líder da Unidade
Situação**

**Líder da Unidade
Documentação**

**Líder da Unidade
Desmobilização**

**Líder da Unidade
Meio Ambiente**

**Técnicos/
Especialistas**

**ELABORADORES DE MAPAS
E PAINÉIS**

OBSERVADORES DE CAMPO

Referências bibliográficas

PRONASCI. **Curso de Sistema de Comando de Incidentes**. Brasília – DF. 2008.

SOUZA, Paulo Henrique de. **Sistema de Comando de Incidentes: situação do incidente**. 200?. 19 slides

Obrigado pela atenção

Proteção e Defesa Civil somos todos nós!



www.cepced.pr.gov.br
cepced@cepced.pr.gov.br
(41) 3350-2609