

SISTEMA DE COMANDO DE INCIDENTES

Princípios





OBJETIVOS



- ✓ Conhecer os Princípios do SCI
- ✓ Entender como se aplicam à gestão do incidente



PRINCÍPIOS



O SCI se baseia em **NOVE PRINCÍPIOS** que devem ser seguidos para o efetivo funcionamento da ferramenta. (SOUZA, 200?)

- ❖ Terminologia comum.
- ❖ Alcance de controle.
- ❖ Organização modular.
- ❖ Comunicações integradas.
- ❖ Plano de ação no incidente.
- ❖ Cadeia de comando.
- ❖ Comando unificado.
- ❖ Instalações padronizadas.
- ❖ Manejo integral dos recurso.

TERMINOLOGIA COMUM

- ✓ Este princípio dita que toda a comunicação tem que ser compreensível por todos os envolvidos no incidente.
- ✓ Deve-se, inclusive, usar a terminologia adequada e estabelecida para o próprio sistema para:
 - ❖ Funções
 - ❖ Níveis do Sistema
 - ❖ Recursos
 - ❖ Instalações

TERMINOLOGIA COMUM

- ✓ Os nomes utilizados devem ser comuns a todos
- ✓ Não podem ser utilizados termos novos ou específicos da instituição

ALCANCE DE CONTROLE

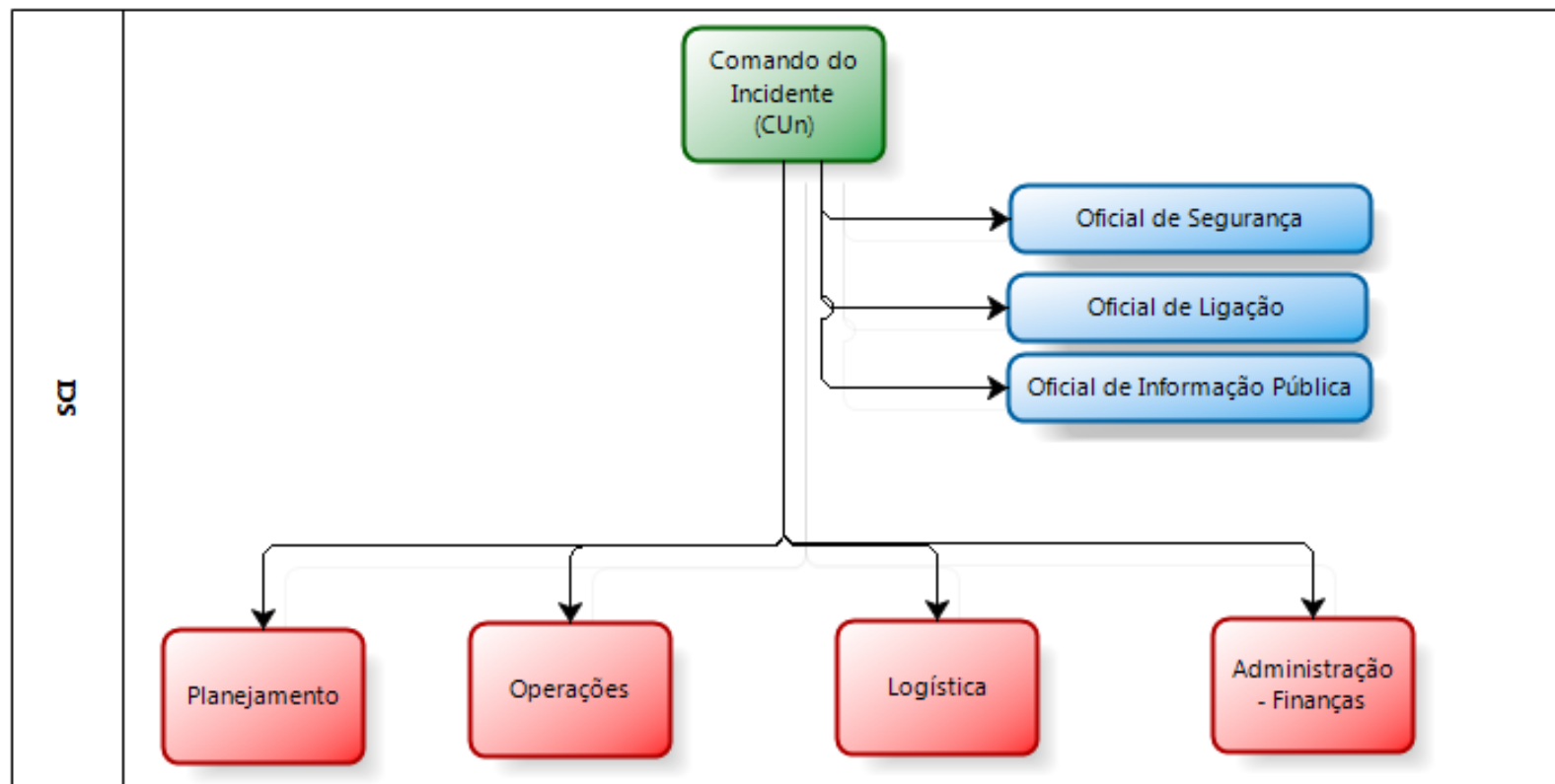
- ✓ O Alcance de controle estabelece que uma pessoa não deve supervisionar um número excessivo de pessoas, podendo ter controle real sobre as atividades desenvolvidas.

ALCANCE DE CONTROLE

- ✓ O número de pessoas supervisionadas deve ser de **3 a 7**, sendo **5 a quantidade ideal**.



Fonte: (Liderança, 20??)



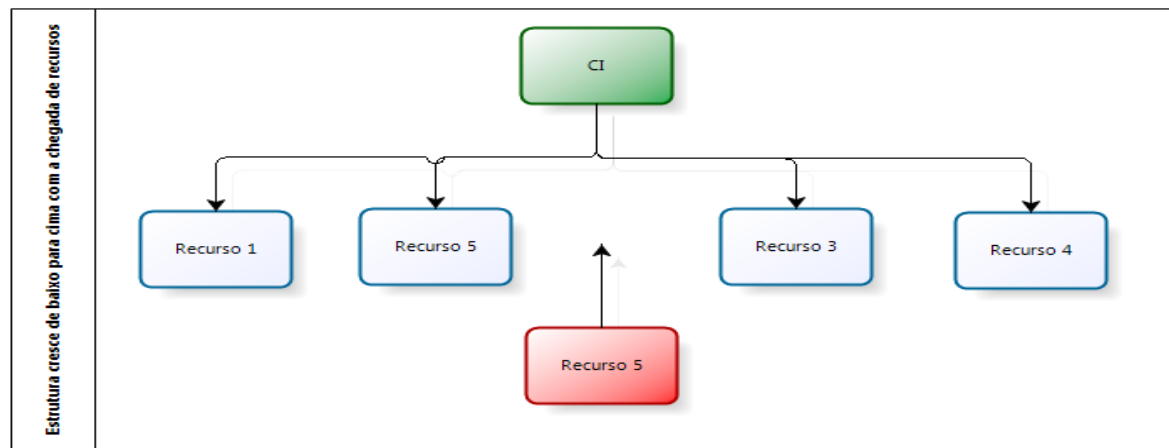
Fonte: o autor.

ORGANIZAÇÃO MODULAR

- ✓ Permite a estruturação conforme o tipo, magnitude e complexidade do incidente.

ORGANIZAÇÃO MODULAR

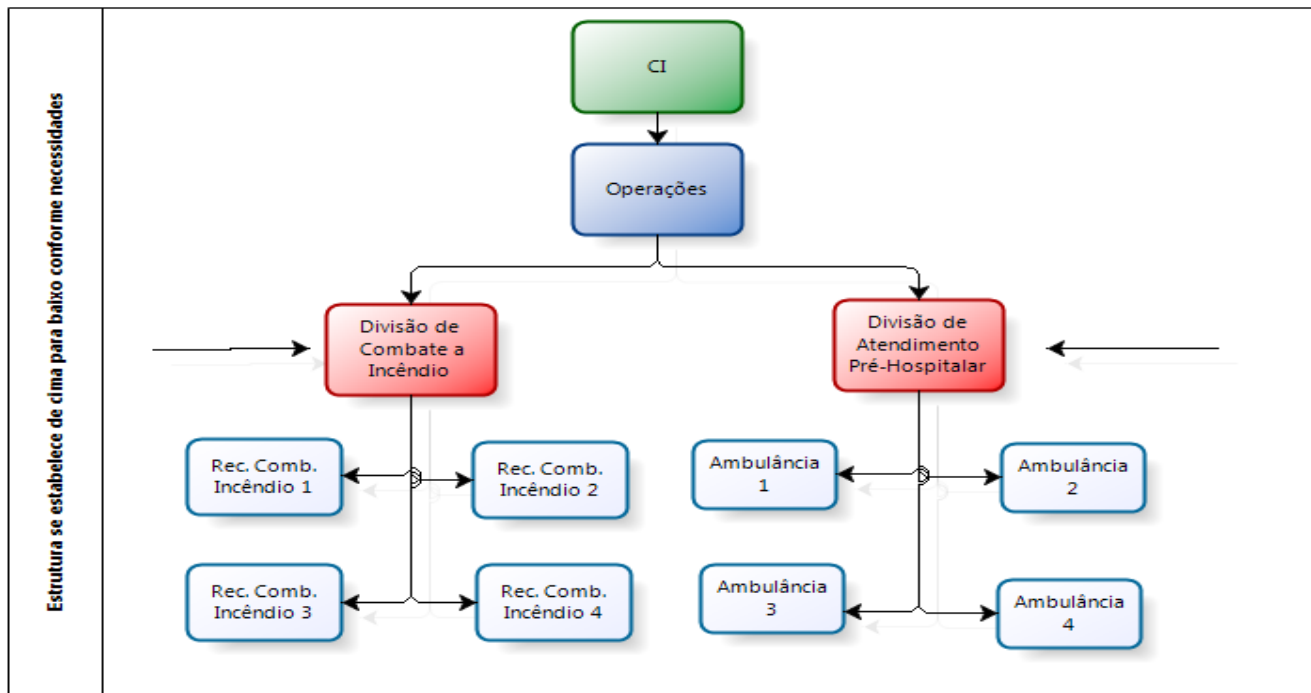
- ✓ A estrutura cresce de baixo para cima em função dos recursos que chegam na cena, levando em consideração o alcance de controle.



Fonte: o autor.

ORGANIZAÇÃO MODULAR

- ✓ É estabelecida de cima para baixo de acordo com as necessidades.



Fonte: o autor.

COMUNICAÇÕES INTEGRADAS

- ✓ No momento do incidente diversas organizações podem estar envolvidas utilizando canais e métodos de comunicação diferentes. É importante que isto seja inserido em um Plano de Comunicações Único.



Fonte: Andrade, 2013.

COMUNICAÇÕES INTEGRADAS

- ✓ Assim se Estabelece a compatibilidade entre os sistemas (equipamentos e procedimentos)
- ✓ Durante a utilização deve-se utilizar os canais de comunicação corretamente, usando linguagem comum

PLANO DE AÇÃO DO INCIDENTE (PAI)

- ✓ Todo incidente deve ter um Plano de Ação do Incidente (PAI), mental ou escrito.
- ✓ Visa prover aos respondedores as diretrizes para a cumprimento do período operacional e definirá os recursos necessários.

PLANO DE AÇÃO DO INCIDENTE (PAI)

- ✓ A grande maioria dos incidentes não necessita de PAI escrito.



Fonte: Equipe, 2015.

PLANO DE AÇÃO DO INCIDENTE (PAI)

- ✓ Para implementação do PAI é importante obter informações com a equipe de trabalho e repassar os objetivos, estratégias, organização e recursos.

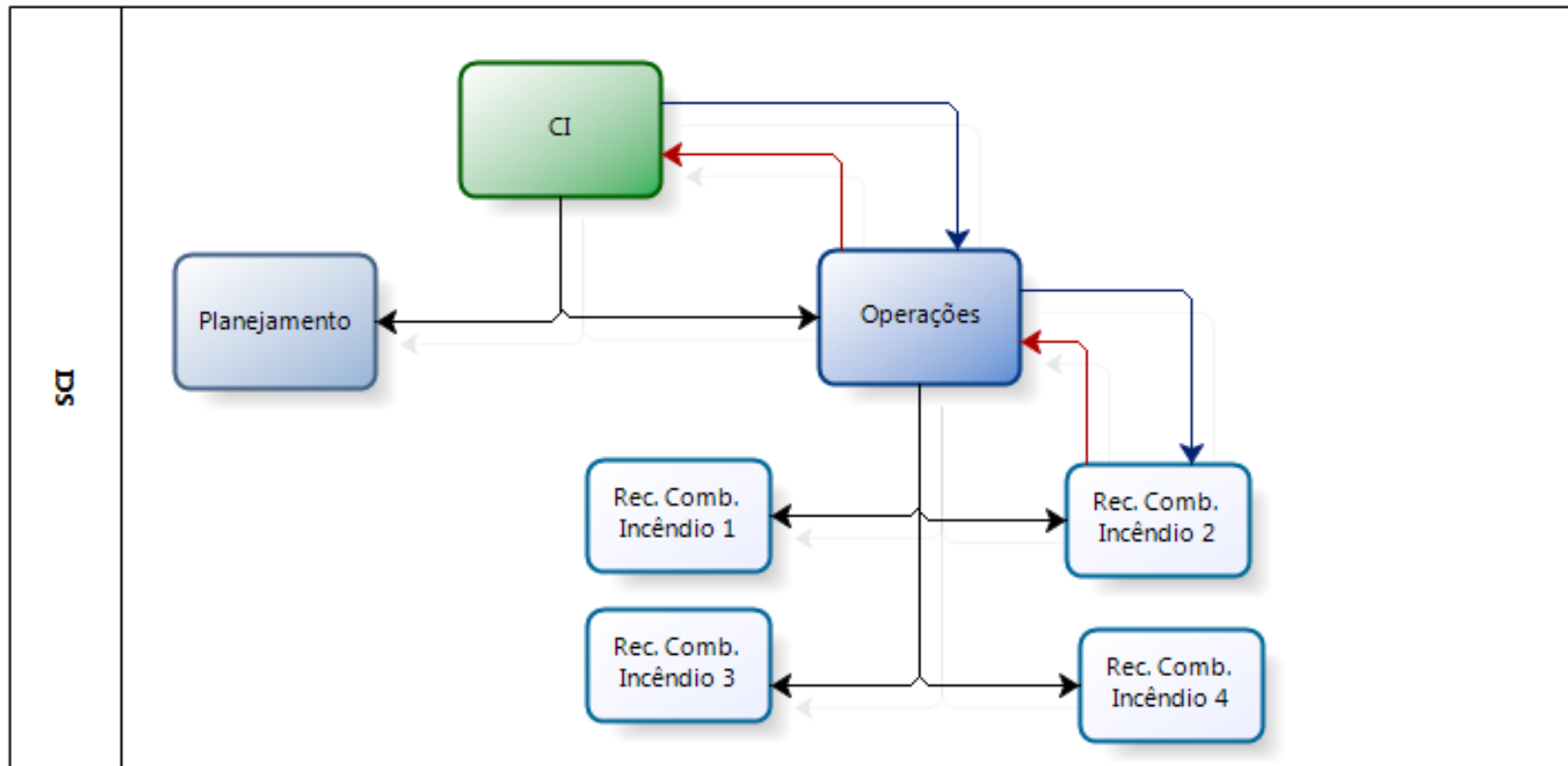


Fonte: CALDAS, 20??.

CADEIA DE COMANDO

- ✓ No SCI cada indivíduo dentro na estrutura responde a apenas 1 pessoa e coordena somente aqueles que estão diretamente ligados à ele.
- ✓ As informações devem correr linearmente.

CADEIA DE COMANDO



Fonte: o autor.

COMANDO UNIFICADO

- ✓ Planejar de forma conjunta as atividades;
- ✓ Determinar os objetivos para o período operacional;
- ✓ Conduzir as operações de forma integrada.
- ✓ Instalações (compartilhadas) juntas;

COMANDO UNIFICADO

- ✓ Um posto de comando do Incidente;
- ✓ Operações, Planejamento, Logística e Atividades de finanças compartilhadas;
- ✓ Um processo coordenado para requisitar recursos;
- ✓ Um só processo de planejamento e Plano de Ação do Incidente (PAI).

INSTALAÇÕES PADRONIZADAS

- ✓ Posto de comando do Incidente (PC)
- ✓ Área de Concentração de Vítimas (ACV)
- ✓ Base do Incidente (B)
- ✓ Helibase(H)
- ✓ Heliponto(H1)
- ✓ Acampamentos(A)
- ✓ Áreas de espera (E)



Fonte: Souza, 200?.

GERENCIAMENTO INTEGRAL DOS RECURSOS

- ✓ O gerenciamento integral dos recursos possibilita:
 - ❖ Garantia da segurança do pessoal.
 - ❖ Maior eficácia
 - ❖ Controle do uso dos recursos
 - ❖ Redução da dispersão no fluxo de comunicações
 - ❖ Manutenção do alcance de controle.



Fonte: Souza, 200?.

GERENCIAMENTO INTEGRAL DOS RECURSOS – CONTROLE DE PESSOAL

- ✓ É importante que se tenha, para todo recurso que envolva pessoal, dentro do incidente:
 - ❖ Registro da chegada ao Incidente
 - ❖ Unidade de informação sobre os recursos
 - ❖ Unidade do comando
 - ❖ Lista de atribuições
 - ❖ Anotações sobre as unidades



Fonte: Souza, 200?.

Referências bibliográficas

PRONASCI. **Curso de Sistema de Comando de Incidentes**. Brasília – DF. 2008.

SOUZA, Paulo Henrique de. **Sistema de Comando de Incidentes**:. 200?. 24 slides

LIDERANÇA, e trabalho em equipe. Coordenação de Comunicação Social.20??. Disponível em

http://www.mudes.org.br/home/canal_empresa/conteudo.asp?pub=1234&ID=23&ORIGEM=3 acesso em 02/10/15

EQUIPE. Colégio Smart Bilíngue. 2015. Disponível em <http://www.colegiosmart.com.br/mobile/interna.aspx?pagina=14&tipo=CA> acesso em 02/10/2015.

ANDRADE, Natália de. **Comunicação assertiva: a arte de se comunicar**. 2013. Disponível em <https://essenciacao.wordpress.com/2013/04/17/comunicacao-assertiva/> acesso em 02/10/2015

CALDAS, Priscyla. **Motivação, liderança e trabalho em equipe**. 20??. Disponível em <http://www.priscylacaldas.com.br/motivacao-lideranca-e-trabalho-em-equipe/> acesso em 02/10/2015

Obrigado pela atenção

Proteção e Defesa Civil somos todos nós!



www.cepced.pr.gov.br
cepced@cepced.pr.gov.br
(41) 3350-2609