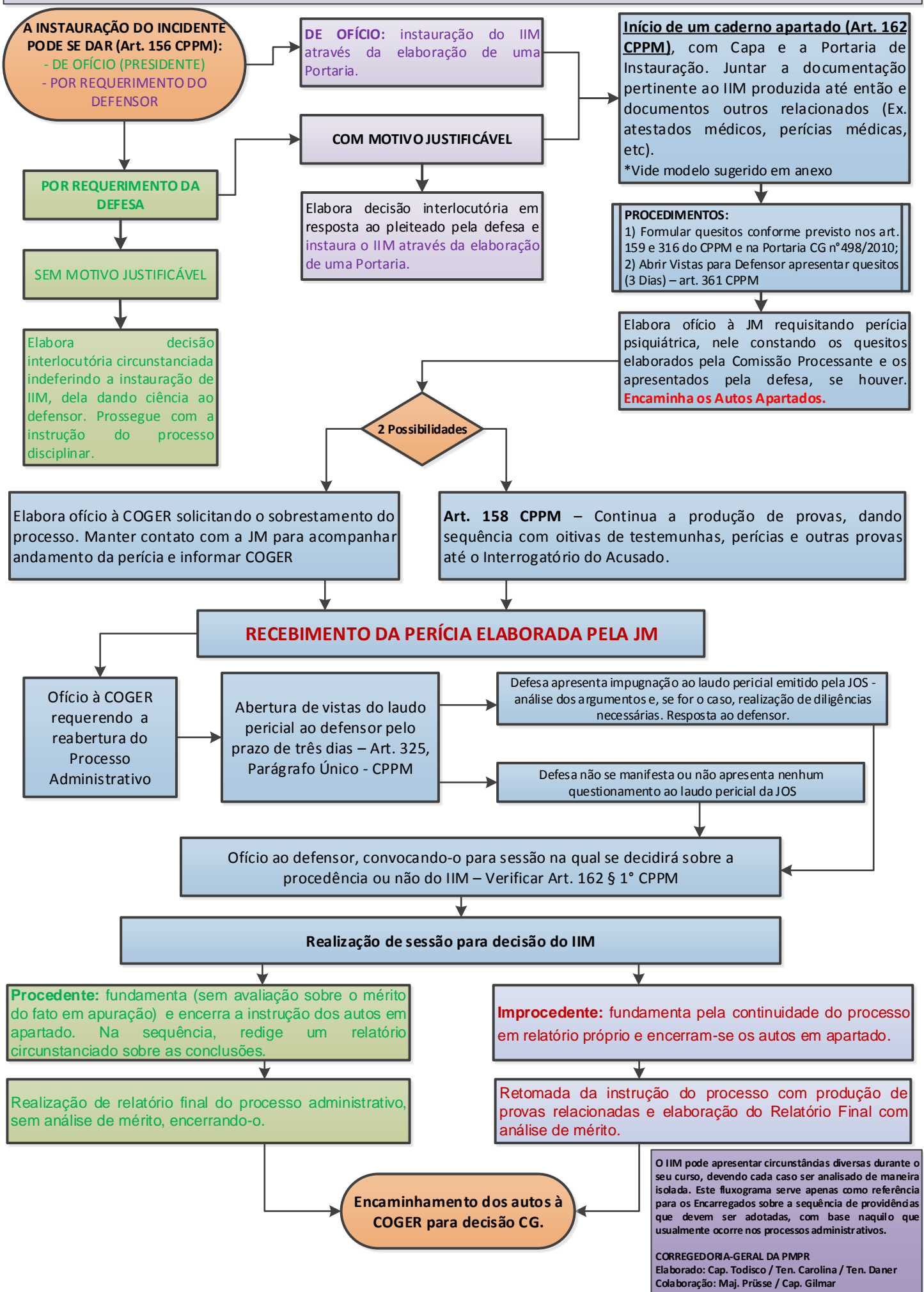


FLUXOGRAMA INCIDENTE DE INSANIDADE MENTAL (IIM) – CORREGEDORIA-GERAL DA PMPR



O IIM pode apresentar circunstâncias diversas durante o seu curso, devendo cada caso ser analisado de maneira isolada. Este fluxograma serve apenas como referência para os Encarregados sobre a sequência de providências que devem ser adotadas, com base naquilo que usualmente ocorre nos processos administrativos.

CORREGEDORIA-GERAL DA PMPR
 Elaborado: Cap. Todisco / Ten. Carolina / Ten. Daner
 Colaboração: Maj. Prúse / Cap. Gilmar