



**PLANO DE CONTINGÊNCIA: INCÊNDIO FLORESTAL**  
**PARQUE ESTADUAL CABEÇA DO CACHORRO**

# **PARQUE ESTADUAL CABEÇA DO CACHORRO**

## **Lista de assinaturas**

Instituição	Responsável	Assinatura
Corpo de Bombeiros	Luís Eduardo Zarpellon	
Defesa Civil	Eloizio Buzolin	
Instituto Água e Terra	NorciNodari	

## SUMÁRIO

1. INTRODUÇÃO .....	1
2. CARACTERIZAÇÃO DA ÁREA.....	1
2.1 Acessos .....	2
2.2 Predominância Vegetal .....	2
2.3 Intensidade do incêndio .....	3
2.4 Ventos .....	4
2.5 Risco de Incêndio .....	4
2.6 Chuvas .....	4
2.7 Mapa da área.....	4
2.8 Área de prioridade .....	5
3. INSTITUIÇÕES ENVOLVIDAS .....	5
4. RECURSOS .....	6
4.1 Pessoal .....	6
4.1.1 Disponibilidade de alimentação.....	6
4.2 Material .....	7
4.2.1 Equipamento de proteção individual EPI.....	7
4.2.2 Equipamentos de combate a incêndio .....	8
4.2.3 Equipamento de comunicação .....	10
4.2.4 Veículos.....	11
4.2.5 Instalações .....	12
4.2.6 Instalações Base .....	12
4.2.10 Batalhão de Polícia Militar de Operações Aéreas .....	16
5. DESENVOLVIMENTO DO INCIDENTE .....	16
6. ARTICULAÇÃO PARA O ATENDIMENTO.....	17
7. APLICAÇÃO DO SISTEMA DE COMANDO DE INCIDENTE – ATENDIMENTO AO INCIDENTE .....	18
ANEXO I.....	23

## 1. INTRODUÇÃO

O presente Plano de Contingência se estabelece sobre a articulação integrada dos órgãos nele elencados para o atendimento aos Incêndios Florestais que venham ocorrer na área da PARQUE ESTADUAL CABEÇA DO CACHORRO, com suas áreas próximas que utilizem os mesmos meios e modus operandi elencados neste.

Ele visa facilitar, organizar e agilizar a resposta a estes eventos visando a diminuição do impacto ambiental que eventos desta sorte, naturais ou criminosos, causem à fauna e flora locais, bem como suas consequências sociais não alcancem as comunidades próximas e a sociedade em geral.

Para tanto, o Plano é dividido em partes onde serão expostas:

- As características sobre o local que pode ser atingido pelos incêndios florestais;
- As instituições que se envolverão no processo de extinção do incêndio;
- Os meios que serão utilizados;
- Estruturas importantes que poderão ser acionadas ou utilizadas para o combate a incêndio;
- Qual a forma de acionamento e organização entre as instituições para que a resposta seja articulada;
- Outras informações importantes para as estratégias de combate a incêndio no local.
- Responsáveis, dentro das áreas, por funções chave no monitoramento, gerenciamento e combate ao incêndio.

## 2. CARACTERIZAÇÃO DA ÁREA

<b>Nome</b>	Parque Estadual Cabeça do Cachorro
<b>Instância</b>	Parque
<b>Categoria de Manejo</b>	Proteção Integral
<b>Municípios</b>	São Pedro do Iguaçu
<b>Área total da UC</b>	121,58362 ha

Descrição:

<b>Tipos de Vegetação e continuidade (se possível indicar proporção)</b>	O Parque Estadual da Cabeça do Cachorro apresenta em seu interior o predomínio de formações florestais, notadamente a Floresta Estacional Semidecidual. O entorno da unidade, por sua vez, é caracterizado por um mosaico de condições da paisagem, sendo presentes alguns outros remanescentes de florestas e, principalmente, áreas agrícolas de grande extensão, Floresta Escional Semidecidual Submontana (FESS) 87,39%. Estágio Intermediário de Sucessão Vegetal 12,63% Instalações 0,16%.
<b>Indicar se existe visitação e principais locais de visitação.</b>	O local possui uma única entrada para visitação, através de estrada cascalhada sendo uma região de fácil acesso.
<b>E se existe população vivendo próxima (lindeira)</b>	Existem pessoas vivendo no entorno do Parque, pois a área é cercada por propriedades agrícolas.

<b>Fatores importantes de risco e dificuldades da área</b>	Os maiores riscos de incêndio baseiam-se na caça ilegal ou por fogo proveniente das lavouras nos períodos mais secos do ano.
<b>Elencar especificidades da área</b>	O local possui aceiro natural formado pelo Rio São Francisco Falso que margeia o Parque em quase todo o entorno.

## 2.1 Acessos

### Acesso 1: Acesso Principal - Portaria

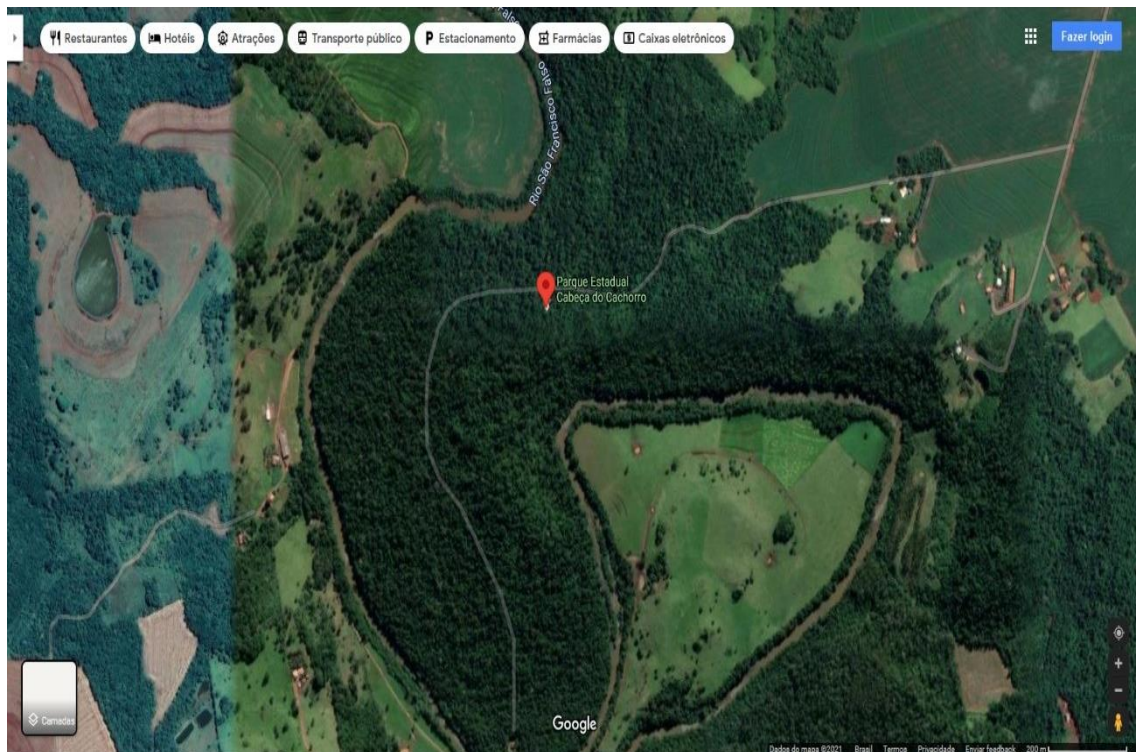


Coordenadas: 24°54'48.43"S 53°54'36.03"W

## 2.2 Predominância Vegetal

<b>Tipo de vegetação</b>	Floresta Estacional Semidecidual Submontana
<b>Relevo</b>	suavemente ondulado
<b>Diferença de altitude (Desnível)</b>	60 M
<b>Combustibilidade</b>	de leve a pesado

## Fotos da vegetação



### 2.3 Intensidade do incêndio

Fatores que afetam a intensidade do incêndio florestal durante seu desenvolvimento

Aumenta com	Diminui com
Maior volume de combustíveis leves	Menor volume de combustíveis leves
Uniformidade dos combustíveis	Combustíveis não uniformes
Continuidade horizontal	Descontinuidade horizontal
Baixa umidade dos combustíveis	Maior umidade dos combustíveis
Aclives à frente do incêndio	Declives à frente de incêndio
Ventos fortes	Ventos fracos
Baixa umidade relativa do ar	Alta umidade relativa do ar
Alta temperatura do ar	Baixa temperatura do ar

Definição dos tipos de combustível em relação ao diâmetro e aos respectivos tempos de retardo (tempo que uma partícula necessita para alcançar o estado de equilíbrio higroscópico com o ambiente)

Combustível	Diâmetro (mm)	Tempo de retardo (hora)
Leve (ervas, folhas, pastagens)	<5	1
Regular (galhos e caules)	5 a 25	10
Mediano (galhos e caules)	25 75	100 (5 dias)
Pesado (galhos e caules)	>75	1000 (42 dias)



## 2.4 Ventos

Ventos	
Ventos Fortes	Suscetível a rajadas de ventos
Direção mais comum	Nordeste

## 2.5 Risco de Incêndio

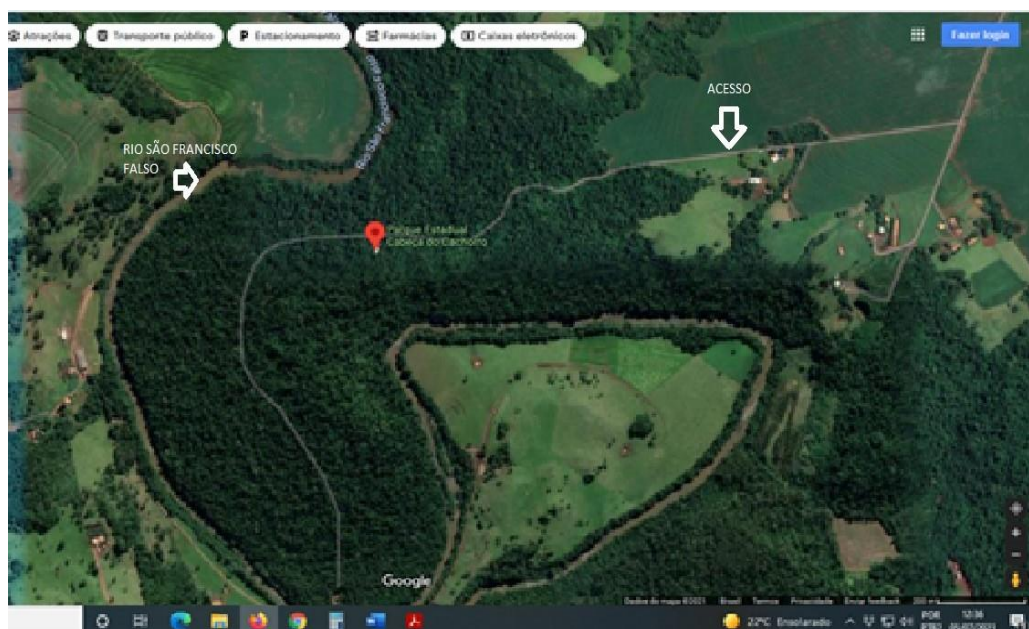
Recorrência de incêndios na área	
	Mais de uma vez por ano
	Uma vez por ano
	Uma vez a cada 3 anos
Período de maior propensão a incêndios	
Julho a agosto	

## 2.6 Chuvas

Sazonalidade de chuvas	
	Bem distribuídas durante o ano
x	Possui curtos períodos de estiagem
	Possui longos períodos de estiagem
	Ocorrências de geadas

## 2.7 Mapa da área

### Geral



## 2.8 Área de prioridade

LOCAL	JUSTIFICATIVA DA PRIORIDADE
Margem da PR 218 (frontal a Unidade)	
Limites terrestres da Unidade	

## 3. INSTITUIÇÕES ENVOLVIDAS

A seguir estão discriminadas todas as instituições com participação em caso de Incêndio Florestal na área em estudo, seja em ações de resposta ou de apoio, com a discriminação de sua respectiva função no incidente. Estas instituições estão envolvidas nas atividades de monitoramento, combate a incêndio, gerenciamento do incidente, administração da área, apoio logístico, entre outras.

Instituição	Atuação							
	Administração da área	Avaliação da área	Combate a incêndio	Comunicação	Gerenciamento de ocorrência	Logística	Monitoramento da área	Instalações
UC- Parque Estadual de Cabeça do Cachorro	x	x	x	x	x	x	x	x
Corpo de Bombeiros - Toledo		x	x	x	x	x		x
Polícia Ambiental – Santa Terezinha de Itaipu		x	x	x		x	x	
Município – São Pedro do Iguaçu			x			x	x	
Usina de Alcool			x			x	x	

Instituição	Dados	
PE Cabeça do Cachorro	Responsável	NorciNodari
	Telefone	(045) 99961-5609
	Substituto	
	Telefone	
	Ponto de encontro	Sede UC
Corpo de Bombeiros –	Responsável	Luís Eduardo Zarpellon
	Telefone	(41) 9.8898-0110
	Substituto	Eduardo Ortiz Novinski
	Telefone	(41) 9.9661-6744
	Ponto de encontro	Corpo de Bombeiros de Toledo
Polícia Ambiental	Responsável	Cap. Cesar Sebastião daSilva
	Telefone	(45)3529-8972
	Substituto	(46)9.9904-8950
	Telefone	



	Ponto de encontro	Sede da 5ª Cia de Polícia Ambiental
Município	Responsável	Valdir Lopes Maestre
	Telefone	(45) 3255-1033
	Substituto	Rodrigo
	Telefone	(45) 3255-8000
	Ponto de encontro	Pátio de MáquinasMunicipal

#### 4. RECURSOS

A seguir estão elencados os recursos existentes para o atendimento a Incêndios Florestais na área divididos em PESSOAL e MATERIAIS, sendo estes últimos subdivididos em INSTALAÇÕES, ESTRUTURAS DE APOIO OPERACIONAL, ELEMENTOS DE APOIO, COMUNICAÇÃO, EQUIPAMENTOS DE PROTEÇÃO INDIVIDUAL E EQUIPAMENTOS DE COMBATE A INCÊNDIO.

##### 4.1 Pessoal

A seguir estão elencados os integrantes das instituições com possibilidade de participação na resposta ao incêndio florestal, para combate a incêndio e para ações de apoio.

Instituição	Total de pessoas/dia	Pessoas dia/ações de apoio	Pessoas/dias combate a incêndios
UC	2	2	2
Corpo de Bombeiros –	7	2	5
Polícia Ambiental	2	2	2
Município	5	5	5
<b>TOTAL</b>	17	14	14

##### 4.1.1 Disponibilidade de alimentação

Alimentação necessária prevista para 5 dias de ações.

Disponibilidade de alimentação (Previsão para 5 dias)			
Alimentação	Quantidade/dia	Instituição	Total
Café da manhã	2	IAT	16 (x5) = 80
	5	Corpo de Bombeiros	
	2	Polícia Ambiental	
	5	Município	
	2	Defesa civil	
Almoço	2	IAT	16 (x5) = 80
	5	Corpo de Bombeiros	
	2	Polícia Ambiental	
	5	Município	
Jantar	2	IAT	16 (x5)
	5	Corpo de Bombeiros	

	2	Polícia Ambiental	= 80
	5	Município	

## 4.2 Material

### 4.2.1 Equipamento de proteção individual EPI

Descrição	Quantidade	Estado de conservação	Instituição
Apito	-	-	IAT
	10	NOVO	Corpo de Bombeiros
	0	-	Polícia Ambiental
	0	-	Município
Balaclava	0	-	IAT
	58	BOM	Corpo de Bombeiros
	0	-	Polícia Ambiental
	0	-	Município
Bandana/ lenço de algodão	0	-	IAT
	30	BOM	Corpo de Bombeiros
	0	-	Polícia Ambiental
	0	-	Município
Botas	0	-	IAT
	70	BOM	Corpo de Bombeiros
	0	BOM	Polícia Ambiental
	0	-	Município
Cantil	0	-	IAT
	0	-	Corpo de Bombeiros
	5	BOM	Polícia Ambiental
	0	-	Município
Capacete	0	-	IAT
	70	BOM	Corpo de Bombeiros
	0	-	Polícia Ambiental
	0	-	Município
Lanterna	0	-	IAT
	58	BOM	Corpo de Bombeiros
	0	-	Polícia Ambiental
	0	-	Município
Luvas de vaqueta	0	-	IAT
	70	BOM	Corpo de Bombeiros
	0	-	Polícia Ambiental
	0	-	Município
Máscara	0	-	IAT
	100	BOM	Corpo de Bombeiros
	0	-	Polícia Ambiental
	0	-	Município
Perneiras	0	-	IAT
	10	NOVO	Corpo de Bombeiros
	0	-	Polícia Ambiental
	0	-	Município
Roupa anti-chamas	0	-	IAT
	70	BOM	Corpo de Bombeiros

Óculos de proteção	0	-	Polícia Ambiental
	0	-	Município
	0	-	IAT
	80	BOM	Corpo de Bombeiros
	0	-	Polícia Ambiental
	0	-	Município

#### 4.2.2 Equipamentos de combate a incêndio

Descrição	Quantidade	Estado de conservação	Instituição
Abafador	5	Bom	IAT
	14	BOM	Corpo de Bombeiros
	5	BOM	Polícia Ambiental
	0	-	Município
Bomba costal rígida	5	Bom	IAT
	10	BOM	Corpo de Bombeiros
	0	-	Polícia Ambiental
	0	-	Município
Bomba flutuante	0	-	IAT
	1	BOM	Corpo de Bombeiros
	0	-	Polícia Ambiental
	0	-	Município
Cortadeira	0	-	IAT
	2	BOM	Corpo de Bombeiros
	0	-	Polícia Ambiental
	5	BOM	Município
Enxada	0	-	IAT
	2	BOM	Corpo de Bombeiros
	0	-	Polícia Ambiental
	5	BOM	Município
Enxadao	0	-	IAT
	2	BOM	Corpo de Bombeiros
	0	-	Polícia Ambiental
	5	BOM	Município
Esguicho	0	-	IAT
	16	BOM	Corpo de Bombeiros
	0	-	Polícia Ambiental
	0	-	Município
Extensão elétrica	0	-	IAT
	5	BOM	Corpo de Bombeiros
	5	BOM	Polícia Ambiental
	5	BOM	Município
Facão com bainha	0	-	IAT
	2	BOM	Corpo de Bombeiros
	5	BOM	Polícia Ambiental
	5	BOM	Município
Foice	0	-	IAT

	17	BOM	Corpo de Bombeiros
	5	BOM	Polícia Ambiental
	5	BOM	Município
Garfo	0	-	IAT
	0	-	Corpo de Bombeiros
	0	-	Polícia Ambiental
	0	-	Município
Gerador	0	-	IAT
	3	BOM	Corpo de Bombeiros
	1	BOM	Polícia Ambiental
	0	-	Município
Kit pick-up 1000 L	0	-	IAT
	2	BOM	Corpo de Bombeiros
	0	-	Polícia Ambiental
	0	-	Município
Lima	0	-	IAT
	3	BOM	Corpo de Bombeiros
	0	-	Polícia Ambiental
	2	BOM	Município
Machadinha	0	-	IAT
	0	-	Corpo de Bombeiros
	0	-	Polícia Ambiental
	0	-	Município
Machado lenhador	0	-	IAT
	4	BOM	Corpo de Bombeiros
	0	-	Polícia Ambiental
	0	-	Município
Mangueira	0	-	IAT
	30	BOM	Corpo de Bombeiros
	0	-	Polícia Ambiental
	0	-	Município
Mcleod	0	-	IAT
	3	NOVO	Corpo de Bombeiros
	0	-	Polícia Ambiental
	0	-	Município
Mochila costal flexível	0	-	IAT
	3	BOM	Corpo de Bombeiros
	0	-	Polícia Ambiental
	0	-	Município
Motobomba	0	-	IAT
	1	BOM	Corpo de Bombeiros
	0	-	Polícia Ambiental
	0	-	Município
Motosserra	0	-	IAT
	4	USADOS	Corpo de Bombeiros
	2	-	Polícia Ambiental
	0	-	Município
Pá	0	-	IAT

	2	BOM	Corpo de Bombeiros
	0	-	Polícia Ambiental
	5	BOM	Município
Picareta	0	-	IAT
	2	BOM	Corpo de Bombeiros
	0	-	Polícia Ambiental
	0	-	Município
Queimador (pinga- fogo)	0	-	IAT
	1	NOVO	Corpo de Bombeiros
	1	BOM	Polícia Ambiental
	0	-	Município
Rastelo	0	-	IAT
	0	-	Corpo de Bombeiros
	0	-	Polícia Ambiental
	0	-	Município
Retardante	0	-	IAT
	0	-	Corpo de Bombeiros
	0	-	Polícia Ambiental
	0	-	Município
Roçadeira	0	-	IAT
	1	BOM	Corpo de Bombeiros
	0	-	Polícia Ambiental
	0	-	Município
Soprador costal	0	-	IAT
	2	BOM	Corpo de Bombeiros
	0	-	Polícia Ambiental
	0	-	Município
Vassoura de grama	0	-	IAT
	2	BOM	Corpo de Bombeiros
	0	-	Polícia Ambiental
	0	-	Município

#### 4.2.3 Equipamento de comunicação

Descrição	Quantidade	Estado de conservação	Instituição
Antena / repetidora	0	-	IAT
	1	NOVO	Corpo de Bombeiros
	0	-	Polícia Ambiental
	0	-	Município
Baterias HT	0	-	IAT
	20	NOVO	Corpo de Bombeiros
	9	BOM	Polícia Ambiental
	0	-	Município
Carregadores HT	0	-	IAT
	20	NOVO	Corpo de Bombeiros
	9	BOM	Polícia Ambiental
	0	-	Município
	0	-	IAT

Celular Institucional	1	BOM	Corpo de Bombeiros
	1	BOM	Polícia Ambiental
	0	-	Município
HT	0	-	IAT
	20	NOVO	Corpo de Bombeiros
	10	BOM	Polícia Ambiental
	0	-	Município
Rádio UHF	0	-	IAT
	0	-	Corpo de Bombeiros
	0	-	Polícia Ambiental
	0	-	Município
Rádio VHF	0	-	IAT
	2	NOVO	Corpo de Bombeiros
	1	BOM	Polícia Ambiental
	0	-	Município
Torres de telefonia móvel	0	-	IAT
	0	-	Corpo de Bombeiros
	0	-	Polícia Ambiental
	0	-	Município
Walk Talk / Talk About	0	-	IAT
	2	NOVO	Corpo de Bombeiros
	0	-	Polícia Ambiental
	0	-	Município

#### 4.2.4 Veículos

Descrição	Quantidade	Estado de conservação	Instituição
Camionete/ 4x4	1	S10 - Bom	IAT
	2	BOM	Corpo de Bombeiros
	3	BOM	Polícia Ambiental
	1	BOM	Município
Carreta tanque	0	-	IAT
	0	-	Corpo de Bombeiros
	0	-	Polícia Ambiental
	0	-	Município
			IAT
Trator agrícola	0	-	Corpo de Bombeiros
	0	-	Polícia Ambiental
	1	BOM	Município



#### 4.2.5 Instalações

Estrutura	Disponibilidade	Metragem comp x larg	Local	Coord Lat	Coord Long
Almoxarifado	sim			206063.82	7241484.41
Enfermaria	não				
Cozinha	sim			206063.82	7241484.41
Refeitório	não				
Banheiros	sim			206063.82	7241484.41
Chuveiros	sim			206063.82	7241484.41
Posto de Comando	sim			206063.82	7241484.41
Alojamento	não				
Sala de Descompressão (descanso)	sim			206063.82	7241484.41
Área de manutenção de materiais/oficina	não				
Ponte de Observação	não				
Barracas	não				

#### 4.2.6 Instalações Base

Posto de Comando		
Tipo	01 Fixo	
COORDENADAS	Latitude	206063.82
	Longitude	7241484.41
Posto de comando	01 móvel	

#### Mobiliário existente

Mobiliário	Quantidade	Unidade
Mesa		un.
Cadeira		un.
Computador		un.
Impressora		un.
Quadro branco		un.
Flipchart		un.
Projektor		un.
Papel		un.
Televisão		un.

#### Estrutura de comunicação do PC

Equipamento	Quantidade	Unidade
HT	5	un.
Rádio Base	3	un.

Antena	1	un.
Celular	1	un.
Telefone fixo	0	un.

#### Área de espera

Área de espera		
Tipo	Fixa	
Coordenadas	Latitude	Coordenadas
	Longitude	
Área	60m <sup>2</sup>	
Possui cobertura	Sim	

#### Acampamento

Área para acampamento		
Tipo	Temporária	
Coordenadas	Latitude	Coordenadas
	Longitude	
Área	50 barracas	

#### Alojamento

Alojamento		
Tipo		
Coordenadas	Latitude	
	Longitude	
Capacidade		

#### Refeitório/cozinha

Itens de cozinha	Quantidade	Unidade
Fogão	1	un.
Microondas	0	un.
Gás	1	un.
Panelas	4	un.
Talheres ( faca e garfo )	6	un. cada
Pratos	6	un.
Copos	6	un.
Xícaras	6	un.

#### Área de descompressão

Área de descompressão		
Tipo	Temporária	
Coordenadas	Latitude	206063.82
	Longitude	7241484.41

## Apoio Operacional

### Ponto Pouso Aeronave

Ponto de pouso		
Coordenadas	Latitude	206063.82
	Longitude	7241484.41
Área	Estacionamento	
Inclinação da área		
Proximidade (50 m) Árvores/ Edifícios/ Rede elétrica		

### Ponto de observação

Nome do Local:		
Coordenadas	Latitude	-
	Longitude	-
Altura	Não	

### Ponto de captação de água

Captação de água		
Coordenadas	Latitude	206184.63
	Longitude	7240662.16
Tipo de captação		
Duração Perene Não Perene		
Capacidade: 0 a 1000 L Mais de 1000 L		

### Elementos de apoio Base Estação

Elementos de apoio	
Há energia elétrica na UC (110V)	X
UC possui estrutura para gerador	-
UC possui gerador	-
Se não, quem fornece gerador	Bombeiro Toledo
Quem fornece combustível	Estado do PR
Características do gerador	
Condições de uso	---
Tipo de motor	---
Combustível	---
Tensão Nominal	---
Potência máxima nominal	---
Possui cabo	---
Tamanho de cabo	---

Número de bocais	---
Autonomia	---
<b>Estruturas atendidas pelo gerador</b>	
Posto de comando (PC)	---
Manutenção	---
Alojamento	---
Refeitório	---
<b>Orientação para Gerador</b>	

#### Água

<b>Água</b>	
Há água potável na UC	Sim
<b>Forma de Distribuição (fonte)</b>	
Água encanada	Sim
Captação natural	Sim
Se não há quem fornece	Instituição -
<b>Como fornece</b>	
Estação de tratamento	-
Água envasada	-
Clorin	-
Outros sistemas de purificação de água	-

#### 4.2.9 Elementos de apoio geral

##### Pontos de captação de água

<b>Captação de água</b>		
Coordenadas	Latitude	206184.63
	Longitude	7240662.16
Tipo de captação:		
Duração		
Capacidade		

##### Trilhas

Ponto inicial das trilhas		
Trilha -		
Coordenadas	Latitude	
	Longitude	
Largura		
Trilha -		
Coordenadas	Latitude	
	Longitude	
Largura		

#### 4.2.10 Batalhão de Polícia Militar de Operações Aéreas

O Batalhão de Polícia Militar de Operações Aéreas dispõe de dois helicópteros para combate, equipados com helibalde, sendo a capacidade de 560 litros de água para o helicóptero modelo EC130 B4 e um de 409 litros para a aeronave modelo Bell 206 Jet Ranger, além de dois aviões para transporte de material e pessoal (podendo transportar 2, e 4 passageiros).

- A unidade ainda dispõe de um caminhão de abastecimento de combustível para as aeronaves, com capacidade de 7.000 litros de Querosene Aeronáutico e uma carretinha de 1.000 litros para abastecimento.

Este ano temos um Jet Ranger adicional, máquina conveniada com o Instituto Água e Terra, que pode auxiliar no atendimento para combates a incêndios ambientais e até mesmo acoplando o Helibalde da unidade para fazer os combates.

As referidas aeronaves têm capacidade de operar em todo o Estado, com equipe de Pilotos e Operador aerotático BPMOA.

### 5. DESENVOLVIMENTO DO INCIDENTE

O incidente tem desenvolvimento com a informação do acontecimento de um incêndio florestal avistado na área e reportado, possivelmente por funcionário do PARQUE ESTADUAL.

As fases do desenvolvimento da resposta ao incidente se desenvolvem, basicamente, com as seguintes etapas:

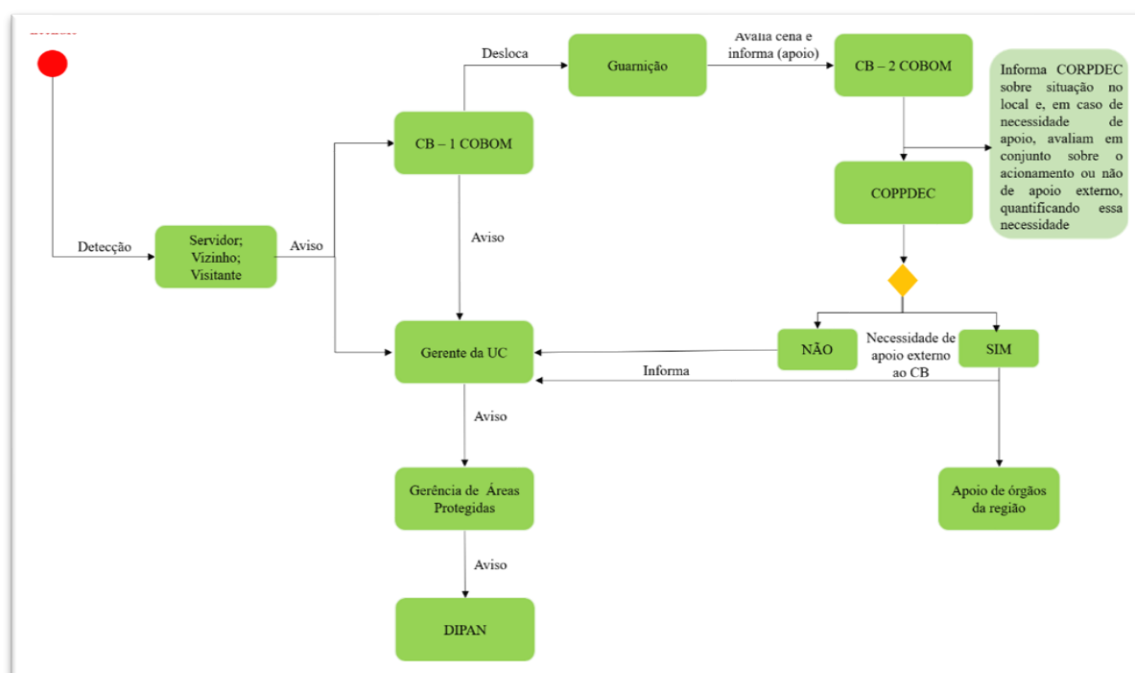


## 6. ARTICULAÇÃO PARA O ATENDIMENTO

O atendimento aos eventos de Incêndios Florestais se inicia antes do real acontecimento do incêndio, isto é, a articulação para a resposta é definida anteriormente para garantir a agilidade do processo.

Assim, o responsável pela detecção do incêndio deverá acionar o socorro imediatamente, conforme o protocolo estabelecido, desencadeando o processo de acordo com o fluxograma abaixo:

Incêndio Florestal - Fluxograma inicial de informação



### LISTA DE CONTATOS PARA ACIONAMENTO

Instituição	Dados	
PE Cabeça do Cachorro	Responsável	NorciNodari
	Telefone	(045) 99961-5609
	Substituto	
	Telefone	
	Ponto de encontro	Sede UC
Corpo de Bombeiros –	Responsável	Luís Eduardo Zarpellon
	Telefone	(41) 9.8898-0110
	Substituto	Eduardo Ortiz Novinski
	Telefone	(41) 9.9661-6744
	Ponto de encontro	Corpo de Bombeiros de Toledo
Polícia Ambiental	Responsável	Cap. Cesar Sebastião daSilva
	Telefone	(45)3529-8972
	Substituto	(46)9.9904-8950



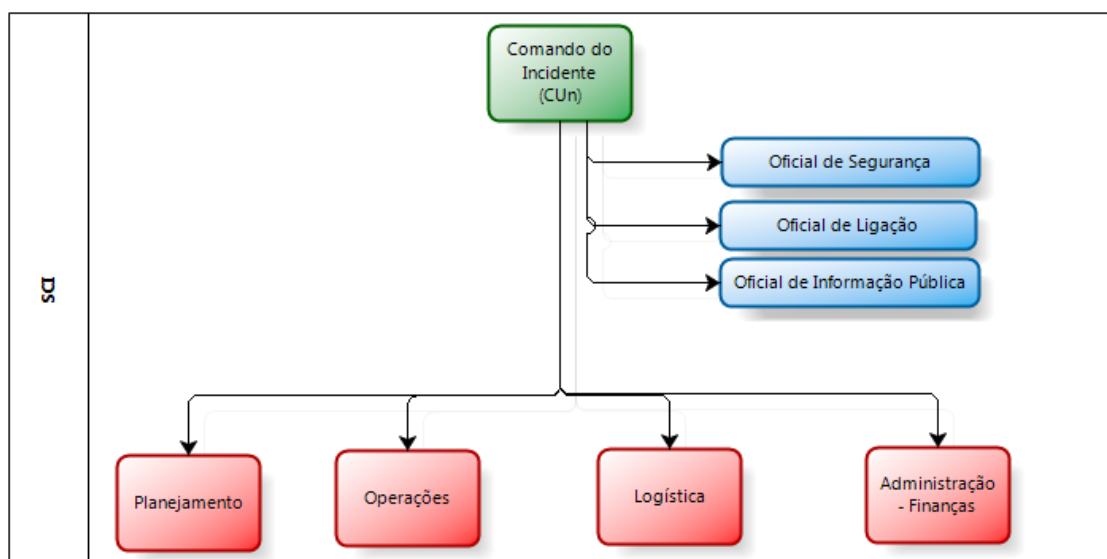
Município	Telefone	
	Ponto de encontro	Sede da 5ª Cia de Polícia Ambiental
	Responsável	Valdir Lopes Maestre
	Telefone	(45) 3255-1033
	Substituto	Rodrigo
	Telefone	(45) 3255-8000
	Ponto de encontro	Pátio de MáquinasMunicipal

Considerando a evolução da tecnologia e o aumento de sua utilização para as comunicações, por exemplo, através de aplicativos tipo *whatsapp*, deve-se tomar algumas precauções com relação à utilização destes meios, de maneira que se garanta que todos os principais responsáveis das instituições envolvidas do plano da área em estudo recebam a informação, uma vez que é necessária a agilidade na tramitação da informação para que a resposta ao incêndio florestal seja a mais efetiva possível. (Uma sugestão com relação a isto seria a possibilidade de criação de grupos para a tramitação da informação, sendo que, após lançada a informação no grupo, no caso de não haver retorno no prazo de cinco minutos sobre o recebimento da informação por aqueles de direito, que se entre em contato telefônico direto).

## 7. APLICAÇÃO DO SISTEMA DE COMANDO DE INCIDENTE – ATENDIMENTO AO INCIDENTE

Considerando que as três primeiras etapas contempladas neste Plano de Contingência para Incêndios Florestais já foram cumpridas, isto é, houve o monitoramento da área, a detecção de um incêndio e o acionamento das equipes necessárias para o atendimento. Parte-se, então, para o atendimento efetivo ao incidente.

Para tanto, será utilizado como ferramenta organizacional e gerencial o Sistema de Comando de Incidentes (SCI) para articular a resposta. A organização do sistema segue o disposto na imagem a seguir:



O SCI começa a ser implementado a partir da chegada da primeira equipe na cena do incidente, sendo esta a responsável pela primeira organização. À medida que outros recursos chegarem à cena a estrutura aumenta conforme a necessidade. Nos primeiros momentos, deve-se considerar principalmente a importância das Seções de Operações e Planejamento que indicaram as primeiras ações de combate ao incêndio. As decisões sobre as melhores táticas são definidas em conjunto entre os órgãos componentes do Comando Unificado (CUn).

É importante ressaltar que a estrutura é um molde adaptável às diferentes situações, devendo ser flexível como em qualquer planejamento.

A seguir segue a tabela com a indicação preliminar dos responsáveis por cada função dentro da estrutura do SCI<sup>1</sup>

1 - Para mais informações sobre o SCI consultar o Corpo de Bombeiros ou manuais da SENASP.

<b>Ações responsivas (pós desastre)</b>				
<b>INSTALAÇÃO DO SCI</b>				
Nome		Telefone		Celular
<b>COMANDO UNIFICADO (COMPONENTES)</b>				
Instituição		Nome		
Cargo		Telefone		
Instituição		Nome		
Cargo		Telefone		
Instituição		Nome		
Cargo		Telefone		
Instituição		Nome		
Cargo		Telefone		
Instituição		Nome		
Cargo		Telefone		
<b>STAFF DE COMANDO</b>				
<b>Oficial de Ligação</b>				
Instituição		Telefone		
Nome		Celular		
<b>Oficial de Segurança</b>				
Instituição		Telefone		
Nome		Celular		
<b>Oficial de informação ao público</b>				
Instituição		Telefone		
Nome		Celular		
<b>STAFF GERAL - SEÇÕES</b>				
<b>OPERAÇÕES</b>				
<b>Chefe de Operações</b>				
Instituição		Telefone		

Nome		Celular	
<b>Encarregado/Líder da Unidade:</b>			
<b>Área de espera</b>			
Instituição		Telefone	
Nome		Celular	
<b>Operações aéreas</b>			
Instituição		Telefone	
Nome		Celular	
<b>Socorro</b>			
Instituição		Telefone	
Nome		Celular	
<b>Assistência às vítimas</b>			
Instituição		Telefone	
Nome		Celular	
<b>Reabilitação</b>			
Instituição		Telefone	
Nome		Celular	
<b>Área de concentração de vítimas</b>			
Instituição		Telefone	
Nome		Celular	
<b>Assistência aos animais</b>			
Instituição		Telefone	
Nome		Celular	
<b>SOCORRO - COORDENAÇÃO</b>			
<b>Combate a incêndio</b>			
Instituição		Telefone	
Nome		Celular	
<b>Busca/salvamento</b>			
Instituição		Telefone	
Nome		Celular	
<b>Atendimento pré-hospitalar</b>			
Instituição		Telefone	
Nome		Celular	
<b>Abandono de área</b>			
Instituição		Telefone	
Nome		Celular	
<b>PLANEJAMENTO</b>			
<b>Chefe de planejamento</b>			
Instituição		Telefone	
Nome		Celular	
<b>Líder da Unidade</b>			
<b>Situação</b>			
Instituição		Telefone	
Nome		Celular	
<b>Recursos</b>			
Instituição		Telefone	
Nome		Celular	
<b>Documentação</b>			

Instituição		Telefone	
Nome		Celular	
<b>Desmobilização</b>			
Instituição		Telefone	
Nome		Celular	
<b>LOGÍSTICA</b>			
<b>Chefe de logística</b>			
Instituição		Telefone	
Nome		Celular	
<b>Líder da Unidade</b>			
<b>Materiais</b>			
Instituição		Telefone	
Nome		Celular	
<b>Instalações</b>			
Instituição		Telefone	
Nome		Celular	
<b>Apoio Terrestre</b>			
Instituição		Telefone	
Nome		Celular	
<b>Alimentação</b>			
Instituição		Telefone	
Nome		Celular	
<b>Médica</b>			
Instituição		Telefone	
Nome		Celular	
<b>Comunicações</b>			
Instituição		Telefone	
Nome		Celular	
<b>ADMINISTRAÇÃO/FINANÇAS</b>			
<b>Chefe de Administração/Finanças</b>			
Instituição		Telefone	
Nome		Celular	
<b>Líder da Unidade</b>			
<b>Tempo</b>			
Instituição		Telefone	
Nome		Celular	
<b>Provedoria</b>			
Instituição		Telefone	
Nome		Celular	
<b>Custos</b>			
Instituição		Telefone	
Nome		Celular	
<b>RECUPERAÇÃO</b>			
<b>Planejamento do manejo</b>			
Instituição		Telefone	
Nome		Celular	
<b>Recuperação da área</b>			
Instituição		Telefone	

Nome		Celular	
<b>Documentação (BO-SE)</b>			
Instituição		Telefone	
Nome		Celular	

# ANEXO I

## REGISTRO DE OCORRÊNCIA DE INCÊNDIO FLORESTAL



### I - DADOS BÁSICOS DO INCÊNDIO

UNIDADE DE CONSERVAÇÃO:

MUNICÍPIO(S):

☐ Dentro da UC

☐ Entorno da UC

Foco inicial do incêndio (ponto referência):

Latitude

Longitude

☐ GPS

☐ Google Earth

☐ DATUM

Foco inicial do incêndio (ponto referência):

Latitude

Longitude

☐ GPS

☐ Google Earth

☐ DATUM

**ATENÇÃO: PONTOS DEVEM SER MARCADOS EM SISTEMA DE COORDENADAS GEOGRÁFICAS E DATUM WGS 84**

### II - DADOS DO INCÊNDIO

Deteção:

<input type="checkbox"/>	Visitante
<input type="checkbox"/>	Morador entorno
<input type="checkbox"/>	Funcionário UC
<input type="checkbox"/>	Monitoramento por satélite

Local da  
deteção:

<input type="checkbox"/>	Ponto de observação
<input type="checkbox"/>	Ronda
<input type="checkbox"/>	Sobrevôo
<input type="checkbox"/>	Entorno UC

Etapas do combate

Forma extinção

	Dia/Mês	Ano	Horas	
Deteção	<input type="text"/>	<input type="text"/>	<input type="text"/>	<input type="checkbox"/> Combate direto
Primeiro ataque	<input type="text"/>	<input type="text"/>	<input type="text"/>	<input type="checkbox"/> Combate indireto
Controle	<input type="text"/>	<input type="text"/>	<input type="text"/>	<input type="checkbox"/> Extinção natural
Extinção	<input type="text"/>	<input type="text"/>	<input type="text"/>	

Pontos negativo no combate:

Pontos positivo no combate:



Métodos de extinção empregados no combate:

<input type="text"/>	GCIF	<input type="text"/>	Trator	<input type="text"/>	Aeronave
<input type="text"/>	Aceiro	<input type="text"/>	ABT	<input type="text"/>	Bambi bucket

### III - PROVÁVEIS CAUSAS

<input type="text"/>	Queimadas	<input type="text"/>	Fogos de recreação
<input type="text"/>	Fagulha de máquinas	<input type="text"/>	Fogueira acampamento
<input type="text"/>	Incendiário	<input type="text"/>	Queda de balão
<input type="text"/>	Descarga atmosférica	<input type="text"/>	Ritual religioso
<input type="text"/>	Reignição	<input type="text"/>	Diversos

### IV - DANOS

Estimativa área queimada dentro da UC:

 ha

Estimativa área queimada fora da UC:

 ha

Animais mortos: (espécie e quantidade)


Vegetação atingida:

<input type="text"/>	Floresta nativa
<input type="text"/>	Capoeira
<input type="text"/>	Brejo ou várzea
<input type="text"/>	Cultivo florestal
<input type="text"/>	Plantio
<input type="text"/>	Pastagem

Estruturas atingidas: (quantidade)

<input type="text"/>	Casas	
<input type="text"/>	Barracão	
<input type="text"/>	Silo	
<input type="text"/>	Automóvel	
<input type="text"/>	Outros:	<input type="text"/>
<input type="text"/>	Outros:	<input type="text"/>

Tipologia (s) atingidas:


### V - MOBILIZAÇÃO COMBATE

Órgãos mobilizados para o combate:

<input type="text"/>	IAP
<input type="text"/>	Corpo de Bombeiros
<input type="text"/>	Defesa Civil
<input type="text"/>	Polícia Militar

Quantidade recursos utilizados para o combate:


	Guarda Municipal	
	Brigada Voluntária	
Observações:		
Responsável pelo preenchimento:		
Data:		Assinatura: