



**PLANO DE CONTINGÊNCIA: INCÊNDIO FLORESTAL**  
**PARQUE ESTADUAL MATA DOS GODOY**

## **Parque Estadual Mata dos Godoy**

### **Lista de assinaturas**

Instituição	Responsável	Assinatura
Corpo de Bombeiros		
Defesa Civil		
Instituto Água e Terra		

## SUMÁRIO

1. INTRODUÇÃO .....	1
2. CARACTERIZAÇÃO DA ÁREA.....	1
2.1 Acessos .....	3
2.2 Predominância Vegetal .....	4
2.3 Intensidade do incêndio .....	5
2.4 Ventos .....	5
2.5 Risco de Incêndio .....	6
2.6 Chuvas .....	6
2.7 Mapa da área.....	6
2.8 Área de prioridade .....	6
3. INSTITUIÇÕES ENVOLVIDAS .....	7
4. RECURSOS.....	8
4.1 Pessoal .....	8
4.1.1 Disponibilidade de alimentação.....	8
4.2 Material .....	9
4.2.1 Equipamento de proteção individual EPI.....	9
4.2.2 Equipamentos de combate a incêndio .....	10
4.2.3 Equipamento de comunicação .....	14
4.2.4 Veículos.....	15
4.2.5 Instalações .....	16
4.2.6 Instalações Base .....	16
4.2.10 Batalhão de Polícia Militar de Operações Aéreas .....	20
5. DESENVOLVIMENTO DO INCIDENTE.....	21
6. ARTICULAÇÃO PARA O ATENDIMENTO .....	21
7. APLICAÇÃO DO SISTEMA DE COMANDO DE INCIDENTE – ATENDIMENTO AO INCIDENTE .....	23
ANEXO I .....	28

## 1. INTRODUÇÃO

O presente Plano de Contingência se estabelece sobre a articulação integrada dos órgãos nele elencados para o atendimento aos Incêndios Florestais que venham ocorrer na área da PARQUE ESTADUAL MATA DOS GODOY, com suas áreas próximas que utilizem os mesmos meios e modus operandi elencados neste.

Ele visa facilitar, organizar e agilizar a resposta a estes eventos visando a diminuição do impacto ambiental que eventos desta sorte, naturais ou criminosos, causem à fauna e flora locais, bem como suas consequências sociais não alcancem as comunidades próximas e a sociedade em geral.

Para tanto, o Plano é dividido em partes onde serão expostas:

- As características sobre o local que pode ser atingido pelos incêndios florestais;
- As instituições que se envolverão no processo de extinção do incêndio;
- Os meios que serão utilizados;
- Estruturas importantes que poderão ser acionadas ou utilizadas para o combate a incêndio;
- Qual a forma de acionamento e organização entre as instituições para que a resposta seja articulada;
- Outras informações importantes para as estratégias de combate a incêndio no local.
- Responsáveis, dentro das áreas, por funções chave no monitoramento, gerenciamento e combate ao incêndio.

## 2. CARACTERIZAÇÃO DA ÁREA

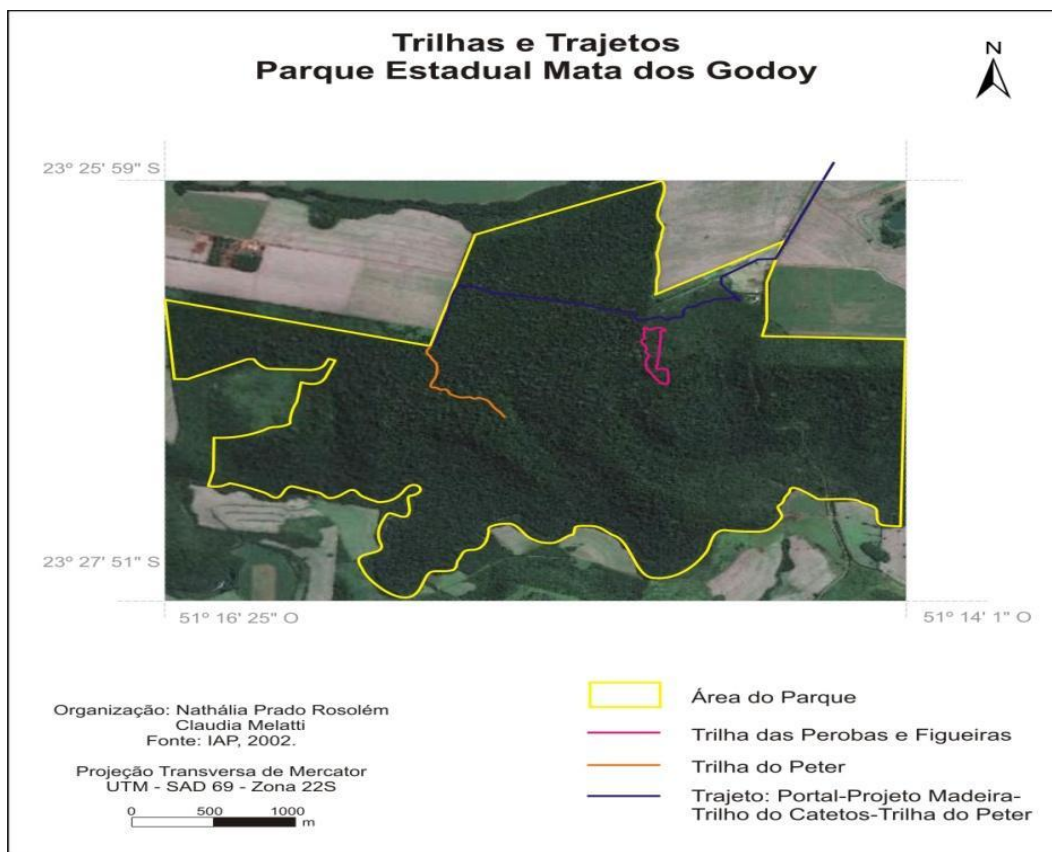
<b>Nome</b>	Parque Estadual Mata dos Godoy
<b>Instância</b>	Estadual
<b>Categoria de Manejo</b>	Proteção Integral
<b>Municípios</b>	Londrina
<b>Área total da UC</b>	690,1756 Ha

Descrição:

<b>Tipos de Vegetação e continuidade</b>	A floresta contida no Parque Estadual Mata dos Godoy pode ser considerada como um contato entre flora de diferentes associações, tendo em vista a ocorrência de espécies de origens distintas, inclusive de regiões distantes como a Amazônia. O maior gradiente é de Floresta Estacional Semidecidual com influência de Floresta Ombrófila Mista. A ocorrência desta formação reflete especificidades de dois conjuntos florísticos que encontram-se nesta região, chamados de "Tropical Afro-Brasileiro" e "Temperado Austro-Brasileiro", com um significado ecológico relevante, resultante da latitude meridional combinada com a altitude do planalto, situação esta única na Região Neotropical (LEITE & KLEIN, 1990; VELOSO et al., 1991, in SILVA, 2002). Dentre as principais espécies ocorrentes nesse ambiente florestal citam-se a araucária ( <i>Araucaria angustifolia</i> ), a imbuia ( <i>Ocotea</i>
--	--

<p><b>Indicar se existe visitação e principais locais de visitação.</b></p> <p><b>E se existe população vivendo próxima (lindeira)</b></p> <p><b>Fatores importantes de risco e dificuldades da área</b></p> <p><b>Elencar especificidades da área</b></p>	<p>porosa), o sassafrás (<i>Ocotea odorifera</i>) e o xaxim-bugio (<i>Dicksonia sellowiana</i>), os quais figuram também na lista oficial de espécies ameaçadas de extinção do Brasil pela vulnerabilidade a qual estão sujeitas às suas populações naturais, em função das práticas de manejo adotadas no passado, e da grande pressão de ocupação observada atualmente (SILVA, 2002).</p> <p>Há morador dentro do Parque e algumas chácaras na zona de amortecimento</p> <p>Flora, Fauna, Isolamento de Populações, caça e captura de animais silvestres, fragmentação e perda de habitats, presença de espécies exóticas e invasoras, comprometimento dos recursos hídricos, atropelamento de animais silvestres (Rodovia PR-538), incêndios florestais.</p> <p>O Parque Estadual Mata dos Godoy está localizado no município de Londrina, Estado do Paraná e tem como centro as coordenadas 23° 27' de latitude S e 51° 15' de longitude W. Pertence em sua maior parte à bacia hidrográfica do ribeirão dos Apertados, sendo que apenas uma pequena porção ao norte do Parque tem sua rede de drenagem voltada para a bacia hidrográfica do ribeirão Três Bocas, que também deságua na bacia do Tibagi.</p> <p>A fauna do Parque Estadual Mata dos Godoy responde às influências dos domínios zoogeográficos Tupi e Subtropical, de acordo com CABRERA &amp; YEPES (1960). O domínio Tupi apresenta uma fauna com representantes caracteristicamente atlânticos, já o domínio Subtropical responde tanto às influências patagônicas, quanto tropicais. Considerando as principais formações de vegetação e suas implicações na distribuição geográfica dos mamíferos, a área do parque encontra-se nos domínios do bioma floresta atlântica (<i>Lato sensu</i>). Segundo FONSECA et al. (1999), este bioma apresenta uma riqueza de espécies menor apenas que o amazônico, guardadas as devidas proporções em extensão territorial entre os dois biomas. De acordo com este autor a floresta atlântica está representada por 229 espécies de mamíferos, das quais cerca de 73 são consideradas endêmicas.</p>
--	--

## 2.1 Acessos



### **Acesso 1: Acesso Principal - Portaria**



Coordenadas:



## Acesso 2:

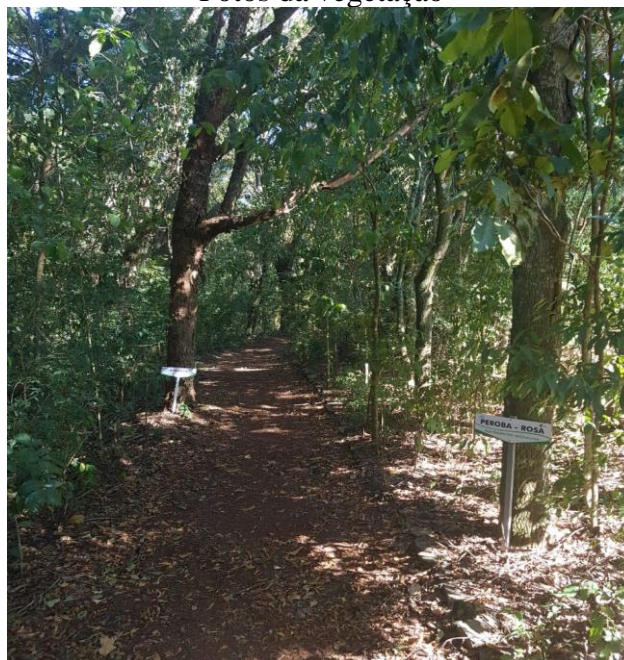


Coordenadas:

### 2.2 Predominância Vegetal

<b>Tipo de vegetação</b>	Floresta Estacional Semidecidual (Floresta Subtropical Latifoliada)
<b>Relevo</b>	Formação Serra Geral (3° Planalto) - suave ondulado a ondulado
<b>Diferença de altitude (Desnível)</b>	165 m
<b>Combustibilidade</b>	Fraco a pesado

### Fotos da vegetação





### 2.3 Intensidade do incêndio

Fatores que afetam a intensidade do incêndio florestal durante seu desenvolvimento

<b>Aumenta com</b>	<b>Diminui com</b>
Maior volume de combustíveis leves	Menor volume de combustíveis leves
Uniformidade dos combustíveis	Combustíveis não uniformes
Continuidade horizontal	Descontinuidade horizontal
Baixa umidade dos combustíveis	Maior umidade dos combustíveis
Aclives à frente do incêndio	Declives à frente de incêndio
Ventos fortes	Ventos fracos
Baixa umidade relativa do ar	Alta umidade relativa do ar
Alta temperatura do ar	Baixa temperatura do ar

Definição dos tipos de combustível em relação ao diâmetro e aos respectivos tempos de retardo (tempo que uma partícula necessita para alcançar o estado de equilíbrio higroscópico com o ambiente)

<b>Combustível</b>	<b>Diâmetro (mm)</b>	<b>Tempo de retardo (hora)</b>
Leve (ervas, folhas, pastagens)	<5	1
Regular (galhos e caules)	5 a 25	10
Mediano (galhos e caules)	25 75	100 (5 dias)
Pesado (galhos e caules)	>75	1000 (42 dias)

### 2.4 Ventos

<b>Ventos</b>	
<b>Ventos Fortes</b>	Velocidade média de 2,4 m/s.
<b>Direção mais comum</b>	E (leste)



## 2.5 Risco de Incêndio

Recorrência de incêndios na área	
	Mais de uma vez por ano
	Uma vez por ano
	Uma vez a cada 3 anos
Período de maior propensão a incêndios	
Abril - Maio	

## 2.6 Chuvas

Sazonalidade de chuvas	
	Bem distribuídas durante o ano
x	Possui curtos períodos de estiagem
	Possui longos períodos de estiagem
	Ocorrências de geadas

## 2.7 Mapa da área

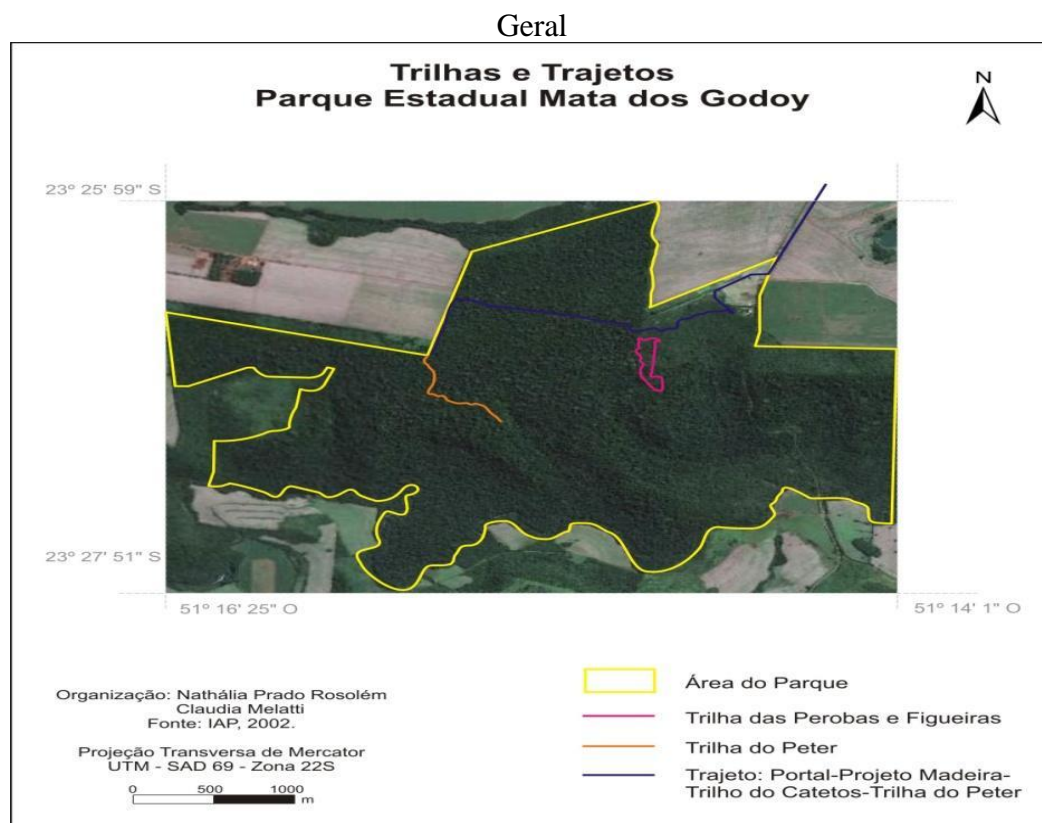


Figura 1- Visão Geral da Mata dos Godoy  
Fonte: Google Earth

## 2.8 Área de prioridade

Justificativa da prioridade: MA/EA (MMA, 2007)

### 3. INSTITUIÇÕES ENVOLVIDAS

A seguir estão discriminadas todas as instituições com participação em caso de Incêndio Florestal na área em estudo, seja em ações de resposta ou de apoio, com a discriminação de sua respectiva função no incidente. Estas instituições estão envolvidas nas atividades de monitoramento, combate a incêndio, gerenciamento do incidente, administração da área, apoio logístico, entre outras.

Instituição	Atuação							
	Administração da área	Avaliação da área	Combate a incêndio	Comunicação	Gerenciamento de ocorrência	Logística	Monitoramento da área	Instalações
UC- PE Mata dos Godoy	x	x	x	x	x	x	x	x
Corpo de Bombeiros		x	x	x	x	x		x
Corpo de Bombeiros		x	x	x	x	x		
Corpo de Bombeiros		x	x	x	x	x		
COMPDEC –			x			x		
COMPDEC –			x			x		
						x	x	

Instituição	Dados	
PE Mata dos Godoy	Responsável	Romoaldo Silveira Domingues
	Telefone	43 3373-8700
	Substituto	José Ferreira da Silva
	Telefone	43 3373-8720
	Ponto de encontro	ERLON/Mata
Corpo de Bombeiros – LONDRINA	Responsável	COBOM
	Telefone	193
	Substituto	
	Telefone	
	Ponto de encontro	
Corpo de Bombeiros –	Responsável	Tem. Prado
	Telefone	41 99661-4389
	Substituto	
	Telefone	
	Ponto de encontro	
Corpo de Bombeiros –	Responsável	
	Telefone	
	Substituto	
	Telefone	
	Ponto de encontro	

COMPDEC –	Responsável	Cel PM RR Pedro Ramos
	Telefone	43 99973-6039
	Substituto	
	Telefone	
	Ponto de encontro	
COMPDEC – LONDRINA	Responsável	Matos - GM
	Telefone	43 99149-6290
	Substituto	
	Telefone	
	Ponto de encontro	

#### 4. RECURSOS

A seguir estão elencados os recursos existentes para o atendimento a Incêndios Florestais na área divididos em PESSOAL e MATERIAIS, sendo estes últimos subdivididos em INSTALAÇÕES, ESTRUTURAS DE APOIO OPERACIONAL, ELEMENTOS DE APOIO, COMUNICAÇÃO, EQUIPAMENTOS DE PROTEÇÃO INDIVIDUAL E EQUIPAMENTOS DE COMBATE A INCÊNDIO.

##### 4.1 Pessoal

A seguir estão elencados os integrantes das instituições com possibilidade de participação na resposta ao incêndio florestal, para combate a incêndio e para ações de apoio.

Instituição	Total de pessoas/dia	Pessoas dia/ações de apoio	Pessoas/dias combate a incêndios
IAT	4	4	3
Corpo de Bombeiros			
Corpo de Bombeiros			
Corpo de Bombeiros			
COMPDEC			
COMPDEC			
<b>TOTAL</b>			

##### 4.1.1 Disponibilidade de alimentação

Alimentação necessária prevista para 5 dias de ações.

Disponibilidade de alimentação (Previsão para 5 dias)			
Alimentação	Quantidade/dia	Instituição	Total
Café da manhã	3	IAT	
		Corpo de Bombeiros	
		Corpo de Bombeiros	
		Corpo de Bombeiros	
		COMPDEC	
		COMPDEC	

<b>Almoço</b>	3	IAT	
		Corpo de Bombeiros	
		Corpo de Bombeiros	
		Corpo de Bombeiros	
		COMPDEC	
		COMPDEC	
<b>Jantar</b>	3	IAT	
		Corpo de Bombeiros	
		Corpo de Bombeiros	
		Corpo de Bombeiros	
		COMPDEC	
		COMPDEC	

## 4.2 Material

### 4.2.1 Equipamento de proteção individual EPI

<b>Descrição</b>	<b>Quantidade</b>	<b>Estado de conservação</b>	<b>Instituição</b>
Apito	0		IAT
			Corpo de Bombeiros
			Corpo de Bombeiros
			Corpo de Bombeiros
			COMPDEC
			COMPDEC
Balaclava	0		IAT
			Corpo de Bombeiros
			Corpo de Bombeiros
			Corpo de Bombeiros
			COMPDEC
			COMPDEC
Bandana/enço de algodão	0		IAT
			Corpo de Bombeiros
			Corpo de Bombeiros
			Corpo de Bombeiros
			COMPDEC
			COMPDEC
Botas	0		IAT
			Corpo de Bombeiros
			Corpo de Bombeiros
			Corpo de Bombeiros
			COMPDEC
			COMPDEC
Cantil	0		IAT
			Corpo de Bombeiros
			Corpo de Bombeiros
			Corpo de Bombeiros
			COMPDEC

			COMPDEC
Capacete	0		IAT
			Corpo de Bombeiros
			Corpo de Bombeiros
			Corpo de Bombeiros
			COMPDEC
			COMPDEC
Lanterna	0		IAT
			Corpo de Bombeiros
			Corpo de Bombeiros
			Corpo de Bombeiros
			COMPDEC
			COMPDEC
Luvas de vaqueta	0		IAT
			Corpo de Bombeiros
			Corpo de Bombeiros
			Corpo de Bombeiros
			COMPDEC
			COMPDEC
Máscara	0		IAT
			Corpo de Bombeiros
			Corpo de Bombeiros
			Corpo de Bombeiros
			COMPDEC
			COMPDEC
Perneiras	0		IAT
			Corpo de Bombeiros
			Corpo de Bombeiros
			Corpo de Bombeiros
			COMPDEC
			COMPDEC
Roupa anti-chamas	0		IAT
			Corpo de Bombeiros
			Corpo de Bombeiros
			Corpo de Bombeiros
			COMPDEC
			COMPDEC
Óculos de proteção	0		IAT
			Corpo de Bombeiros
			Corpo de Bombeiros
			Corpo de Bombeiros
			COMPDEC
			COMPDEC

#### 4.2.2 Equipamentos de combate a incêndio

Descrição	Quantidade	Estado de conservação	Instituição
-----------	------------	-----------------------	-------------



Abafador	7	Regular	IAT
			Corpo de Bombeiros
			Corpo de Bombeiros
			Corpo de Bombeiros
			COMPDEC
			COMPDEC
Bomba costal rígida	12	Regular	IAT
			Corpo de Bombeiros
			Corpo de Bombeiros
			Corpo de Bombeiros
			COMPDEC
			COMPDEC
Bomba flutuante	0		IAT
			Corpo de Bombeiros
			Corpo de Bombeiros
			Corpo de Bombeiros
			COMPDEC
			COMPDEC
Cortadeira	0		IAT
			Corpo de Bombeiros
			Corpo de Bombeiros
			Corpo de Bombeiros
			COMPDEC
			COMPDEC
Enxada	3	Regular	IAT
			Corpo de Bombeiros
			Corpo de Bombeiros
			Corpo de Bombeiros
			COMPDEC
			COMPDEC
Enxadão	2	Regular	IAT
			Corpo de Bombeiros
			Corpo de Bombeiros
			Corpo de Bombeiros
			COMPDEC
			COMPDEC
Esguicho	0		IAT
			Corpo de Bombeiros
			Corpo de Bombeiros
			Corpo de Bombeiros
			COMPDEC
			COMPDEC
Extensão elétrica	0		IAT
			Corpo de Bombeiros
			Corpo de Bombeiros
			Corpo de Bombeiros
			COMPDEC
			COMPDEC

Facção com bainha	0		IAT
			Corpo de Bombeiros
			Corpo de Bombeiros
			Corpo de Bombeiros
			COMPDEC
			COMPDEC
Foice	2	Regular	IAT
			Corpo de Bombeiros
			Corpo de Bombeiros
			Corpo de Bombeiros
			COMPDEC
			COMPDEC
Garfo	0		IAT
			Corpo de Bombeiros
			Corpo de Bombeiros
			Corpo de Bombeiros
			COMPDEC
			COMPDEC
Gerador	0		IAT
			Corpo de Bombeiros
			Corpo de Bombeiros
			Corpo de Bombeiros
			COMPDEC
			COMPDEC
Kit pick-up 1000 L	0		IAT
			Corpo de Bombeiros
			Corpo de Bombeiros
			Corpo de Bombeiros
			COMPDEC
			COMPDEC
Lima	0		IAT
			Corpo de Bombeiros
			Corpo de Bombeiros
			Corpo de Bombeiros
			COMPDEC
			COMPDEC
Machadinha	0		IAT
			Corpo de Bombeiros
			Corpo de Bombeiros
			Corpo de Bombeiros
			COMPDEC
			COMPDEC
Machado lenhador	2	Regular	IAT
			Corpo de Bombeiros
			Corpo de Bombeiros
			Corpo de Bombeiros
			COMPDEC
			COMPDEC

Mangueira	0		IAT
			Corpo de Bombeiros
			Corpo de Bombeiros
			Corpo de Bombeiros
			COMPDEC
			COMPDEC
Mcleod	0		IAT
			Corpo de Bombeiros
			Corpo de Bombeiros
			Corpo de Bombeiros
			COMPDEC
			COMPDEC
Mochila costal flexível	0		IAT
			Corpo de Bombeiros
			Corpo de Bombeiros
			Corpo de Bombeiros
			COMPDEC
			COMPDEC
Motobomba	0		IAT
			Corpo de Bombeiros
			Corpo de Bombeiros
			Corpo de Bombeiros
			COMPDEC
			COMPDEC
Motosserra	0		IAT
			Corpo de Bombeiros
			Corpo de Bombeiros
			Corpo de Bombeiros
			COMPDEC
			COMPDEC
Pá	1	Regular	IAT
			Corpo de Bombeiros
			Corpo de Bombeiros
			Corpo de Bombeiros
			COMPDEC
			COMPDEC
Picareta	0		IAT
			Corpo de Bombeiros
			Corpo de Bombeiros
			Corpo de Bombeiros
			COMPDEC
			COMPDEC
Queimador (pinga-fogo)	0		IAT
			Corpo de Bombeiros
			Corpo de Bombeiros
			Corpo de Bombeiros
			COMPDEC
			COMPDEC

Rastelo	0		IAT
			Corpo de Bombeiros
			Corpo de Bombeiros
			Corpo de Bombeiros
			COMPDEC
			COMPDEC
Retardante	0		IAT
			Corpo de Bombeiros
			Corpo de Bombeiros
			Corpo de Bombeiros
			COMPDEC
			COMPDEC
Roçadeira	0		IAT
			Corpo de Bombeiros
			Corpo de Bombeiros
			Corpo de Bombeiros
			COMPDEC
			COMPDEC
Soprador costal	0		IAT
			Corpo de Bombeiros
			Corpo de Bombeiros
			Corpo de Bombeiros
			COMPDEC
			COMPDEC
Vassoura de grama	0		IAT
			Corpo de Bombeiros
			Corpo de Bombeiros
			Corpo de Bombeiros
			COMPDEC
			COMPDEC

#### 4.2.3 Equipamento de comunicação

Descrição	Quantidade	Estado de conservação	Instituição
Antena / repetidora	0		IAT
			Corpo de Bombeiros
			Corpo de Bombeiros
			Corpo de Bombeiros
			COMPDEC
			COMPDEC
Baterias HT	0		IAT
			Corpo de Bombeiros
			Corpo de Bombeiros
			Corpo de Bombeiros
			COMPDEC
			COMPDEC
Carregadores HT	0		IAT
			Corpo de Bombeiros

			Corpo de Bombeiros
			Corpo de Bombeiros
			COMPDEC
			COMPDEC
Celular Institucional	0		IAT
			Corpo de Bombeiros
			Corpo de Bombeiros
			Corpo de Bombeiros
			COMPDEC
			COMPDEC
HT	0		IAT
			Corpo de Bombeiros
			Corpo de Bombeiros
			Corpo de Bombeiros
			COMPDEC
			COMPDEC
Rádio UHF	0		IAT
			Corpo de Bombeiros
			Corpo de Bombeiros
			Corpo de Bombeiros
			COMPDEC
			COMPDEC
Rádio VHF	0		IAT
			Corpo de Bombeiros
			Corpo de Bombeiros
			Corpo de Bombeiros
			COMPDEC
			COMPDEC
Torres de telefonia móvel	0		IAT
			Corpo de Bombeiros
			Corpo de Bombeiros
			Corpo de Bombeiros
			COMPDEC
			COMPDEC
Walk Talk / Talk About	0		IAT
			Corpo de Bombeiros
			Corpo de Bombeiros
			Corpo de Bombeiros
			COMPDEC
			COMPDEC

#### 4.2.4 Veículos

Descrição	Quantidade	Estado de conservação	Instituição
Camionete/ 4x4	0		IAT
			Corpo de Bombeiros
			Corpo de Bombeiros
			Corpo de Bombeiros



			COMPDEC
			COMPDEC
Carreta tanque	0		IAT
			Corpo de Bombeiros
			Corpo de Bombeiros
			Corpo de Bombeiros
			COMPDEC
			COMPDEC
Trator agrícola	0		IAT
			Corpo de Bombeiros
			Corpo de Bombeiros
			Corpo de Bombeiros
			COMPDEC
			COMPDEC

#### 4.2.5 Instalações

Estrutura	Disponibilidade	Metragem comp x larg	Local	Coord Lat	Coord Long
Estrutura	Disponibilidade	Metragem comp x larg	Local	Coord Lat	Coord Long
Almoxarifado	1	6x3	F	-23.443191	-51.241781
Enfermaria	1	6x3	F	-23.443208	-51.242322
Cozinha	1	6x3	F	-23.443208	-51.242322
Refeitório	1	9x5	F	-23.443208	-51.242322
Banheiros	2	4x2	F	-23.442593	-51.242793
Chuveiros	2	4x2	F	-23.443208	-51.242322
Posto de Comando	1	6x3	F	-23.442593	-51.242793
Alojamento	1	9x5	T	-23.443208	-51.242322
Sala de Descompressão (descanso)	1	9x5	F	-23.443208	-51.242322
Área de manutenção de materiais/oficina	1	15x9	F	-23.443191	-51.241781
Ponte de Observação	1	6x3	F	-23.442689	-51.241807
Barracas	1	40X6	T	-23.44288	-51.24198

#### 4.2.6 Instalações Base

Posto de Comando		
Tipo	Fixa	
COORDENADAS	Latitude	543792
	Longitude	7440097

Mobiliário existente

Mobiliário	Quantidade	Unidade
Mesa	3	un.
Cadeira	48	un.
Computador	1	un.
Impressora	-	un.
Quadro branco	-	un.
Flipchart	-	un.
Projektor	-	un.
Papel	-	un.
Televisão	1	un.

Estrutura de comunicação do PC

Posto de Comando		
Tipo	Fixo	
COORDENADAS	Latitude	-23.442593
	Longitud e	-51.242793

Mobiliário existente

Mobiliário	Quantidade	Unidade
Mesa	3	un.
Cadeira	30	un.
Computador	0	un.
Impressora	0	un.
Quadro branco	0	un.
Flipchart	0	un.
Projektor	1	un.
Papel	0	un.
Televisão	1	un.

Estrutura de comunicação do PC

Equipamento	Quantidade	Unidade
HT	0	un.
Rádio portátil	0	un.
Antena	0	un.
Celular	0	un.
Telefone fixo	1	un.

Área de espera

Área de espera		
Tipo		
Coordenadas	Latitude	-23.44288
	Longitude	-51.24198
Área	420 m²	
Possui cobertura	Não	

#### Acampamento

Área para acampamento		
Tipo	Temporária	
Coordenadas	Latitude	-23.44288
	Longitude	-51.24198
Área	420 m²	

#### Alojamento

Alojamento		
Tipo	Fixo	
Coordenadas	Latitude	-23.443208
	Longitude	-51.242322
Capacidade	20 barracas	

#### Refeitório/cozinha

Itens de cozinha	Quantidade	Unidade
Fogão	1	un.
Micro-ondas	1	un.
Gás	1	un.
Panelas	3	un.
Talheres	0	un.
Pratos	0	un.
Copos	0	un.
Disponibilidade de água	0	un.

#### Área de descompressão

Área de descompressão		
Tipo	Temporária	
Coordenadas	Latitude	-23.443208
	Longitude	-51.242322

#### Apoio Operacional

##### Ponto Pousa Aeronave

Ponto de pouso		
Coordenadas	Latitude	-23.44218
	Longitude	-51.24233
Área	3.300 m²	
Inclinação da área	Graus	
Proximidade (50 m) Árvores/ Edifícios/ Rede elétrica	Sim	

##### Ponto de observação

Nome do Local:		
Coordenadas	Latitude	-23.442689

	Longitude	-51.241807
Altura		

Ponto de captação de água

Captação de água		
Coordenadas	Latitude	-23.455253
	Longitude	-51.239508
Tipo de captação	Reservatório artificial	
Duração	Perene	
Capacidade:	0 a 1000 l	

Elementos de apoio	
Há energia elétrica na UC (110V)	Sim
UC possui estrutura para gerador	Não
UC possui gerador	Não
Se não, quem fornece gerador	
Quem fornece combustível	IAT
Características do gerador	
Condições de uso	---
Tipo de motor	---
Combustível	---
Tensão Nominal	---
Potência máxima nominal	---
Possui cabo	---
Tamanho de cabo	---
Número de bocais	---
Autonomia	---
Estruturas atendidas pelo gerador	
Posto de comando (PC)	---
Manutenção	---
Alojamento	---
Refeitório	---
Orientação para Gerador	
-----	

Água

Água	
Há água potável na UC	Não
Forma de Distribuição (fonte)	
Água encanada	
Captação natural	
Se não há quem fornece	Instituição
Como fornece	
Estação de tratamento	---
Água envasada	---
Clorin	---

Outros sistemas de purificação de água	---
--	-----

#### 4.2.9 Elementos de apoio geral

##### Pontos de captação de água

Captação de água		
Coordenadas	Latitude	542429
	Longitude	7437964
Tipo de captação:	Represa	
Duração	Perene	
Capacidade	Mais de 1000 L	

Captação de água –		
Coordenadas	Latitude	-23.455253
	Longitude	-51.239508
Tipo de captação	Represa	
Duração	Perene	
Capacidade	De 0 a 1000 L	

##### Trilhas

Ponto inicial das trilhas		
Trilha		
Coordenadas	Latitude	-23.442504
	Longitude	-51.243214
Largura	2 m	
Trilha		
Coordenadas	Latitude	-23.442679
	Longitude	-51.242866
Largura	2 m	

#### 4.2.10 Batalhão de Polícia Militar de Operações Aéreas

O Batalhão de Polícia Militar de Operações Aéreas dispõe de dois helicópteros para combate, equipados com helibalde, sendo a capacidade de 560 litros de água para o helicóptero modelo EC130 B4 e um de 409 litros para a aeronave modelo Bell 206 Jet Ranger, além de dois aviões para transporte de material e pessoal (podendo transportar 2, e 4 passageiros).

- A unidade ainda dispõe de um caminhão de abastecimento de combustível para as aeronaves, com capacidade de 7.000 litros de Querosene Aeronáutico e uma carretinha de 1.000 litros para abastecimento.

Este ano temos um Jet Ranger adicional, máquina conveniada com o Instituto Água e Terra, que pode auxiliar no atendimento para combates a incêndios ambientais e até mesmo acoplando o Helibalde da unidade para fazer os combates.

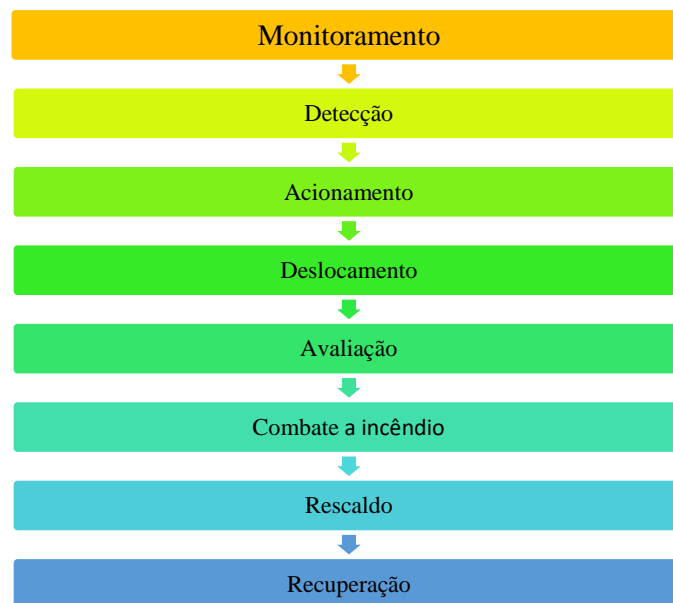


As referidas aeronaves têm capacidade de operar em todo o Estado, com equipe de Pilotos e Operador aerotático BPMOA.

## 5. DESENVOLVIMENTO DO INCIDENTE

O incidente tem desenvolvimento com a informação do acontecimento de um incêndio florestal avistado na área e reportado, possivelmente por funcionário do PARQUE ESTADUAL.

As fases do desenvolvimento da resposta ao incidente se desenvolvem, basicamente, com as seguintes etapas:

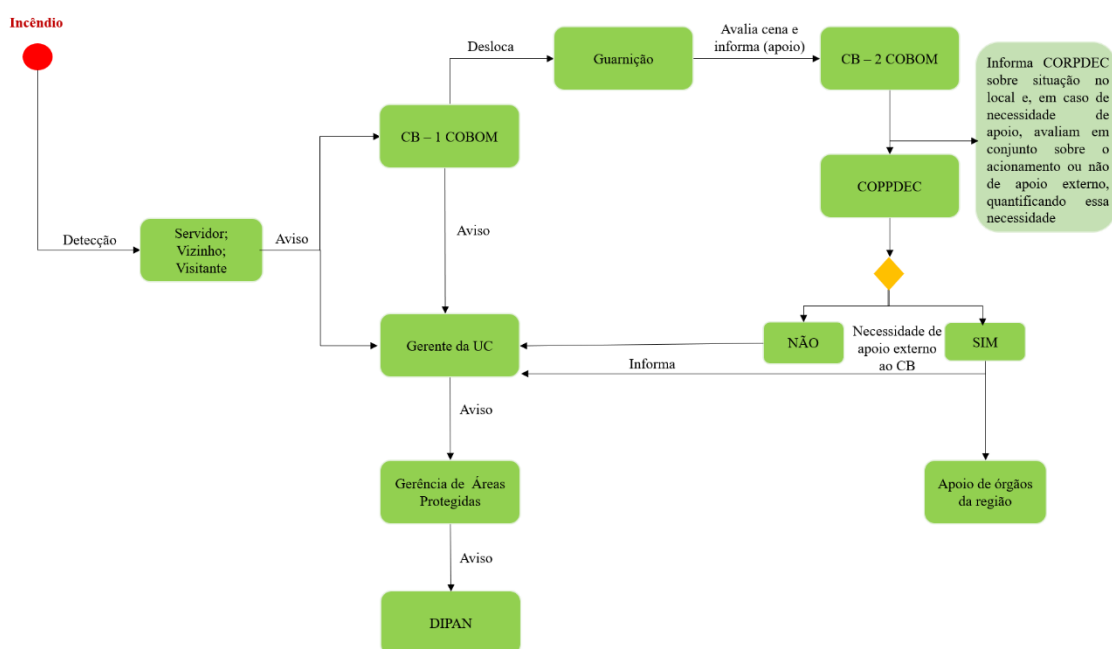


## 6. ARTICULAÇÃO PARA O ATENDIMENTO

O atendimento aos eventos de Incêndios Florestais se inicia antes do real acontecimento do incêndio, isto é, a articulação para a resposta é definida anteriormente para garantir a agilidade do processo.

Assim, o responsável pela detecção do incêndio deverá acionar o socorro imediatamente, conforme o protocolo estabelecido, desencadeando o processo de acordo com o fluxograma abaixo:

## Incêndio Florestal - Fluxograma inicial de informação



## LISTA DE CONTATOS PARA ACIONAMENTO

Instituição	Dados	
UC – PE Mata dos Godoy	Responsável	Romoaldo Silveira Domingues
	Telefone	43 3373-8700
	Substituto	José Ferreira da Silva
	Telefone	43 3373-8720
	Ponto de encontro	ERLON/Mata
Corpo de Bombeiros – LONDRINA	Responsável	COBOM
	Telefone	193
	Substituto	
	Telefone	
	Ponto de encontro	
Corpo de Bombeiros	Responsável	TEN PRADO
	Telefone	41 99661-4389
	Substituto	
	Telefone	
	Ponto de encontro	
Corpo de Bombeiros	Responsável	
	Telefone	
	Substituto	
	Telefone	
	Ponto de encontro	
COMPDEC - LONDRINA	Responsável	CEL PM RR PEDRO RAMOS

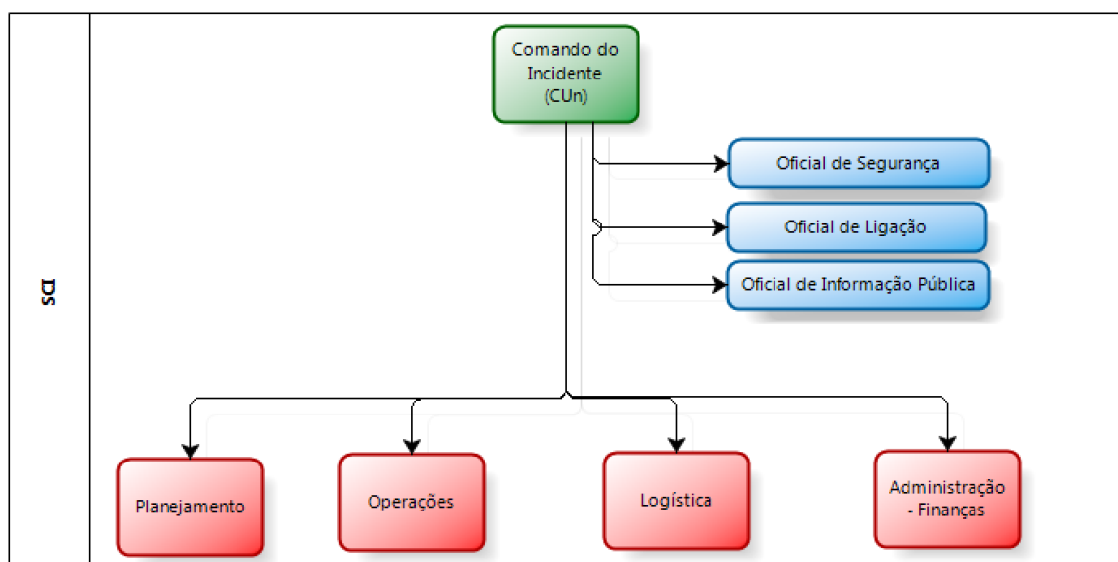
	Telefone	43 99973-6039
	Substituto	
	Telefone	
	Ponto de encontro	
COMPDEC - LONDRINA	Responsável	MATOS - GM
	Telefone	43 99149-6290
	Substituto	
	Telefone	
	Ponto de encontro	

Considerando a evolução da tecnologia e o aumento de sua utilização para as comunicações, por exemplo, através de aplicativos tipo *whatsapp*, deve-se tomar algumas precauções com relação à utilização destes meios, de maneira que se garanta que todos os principais responsáveis das instituições envolvidas do plano da área em estudo recebam a informação, uma vez que é necessária a agilidade na tramitação da informação para que a resposta ao incêndio florestal seja a mais efetiva possível. (Uma sugestão com relação a isto seria a possibilidade de criação de grupos para a tramitação da informação, sendo que, após lançada a informação no grupo, no caso de não haver retorno no prazo de cinco minutos sobre o recebimento da informação por aqueles de direito, que se entre em contato telefônico direto).

## **7. APLICAÇÃO DO SISTEMA DE COMANDO DE INCIDENTE – ATENDIMENTO AO INCIDENTE**

Considerando que as três primeiras etapas contempladas neste Plano de Contingência para Incêndios Florestais já foram cumpridas, isto é, houve o monitoramento da área, a detecção de um incêndio e o acionamento das equipes necessárias para o atendimento. Parte-se, então, para o atendimento efetivo ao incidente.

Para tanto, será utilizado como ferramenta organizacional e gerencial o Sistema de Comando de Incidentes (SCI) para articular a resposta. A organização do sistema segue o disposto na imagem a seguir:



O SCI começa a ser implementado a partir da chegada da primeira equipe na cena do incidente, sendo esta a responsável pela primeira organização. À medida que outros recursos chegarem à cena a estrutura aumenta conforme a necessidade. Nos primeiros momentos, deve-se considerar principalmente a importância das Seções de Operações e Planejamento que indicaram as primeiras ações de combate ao incêndio. As decisões sobre as melhores táticas são definidas em conjunto entre os órgãos componentes do Comando Unificado (CUn).

É importante ressaltar que a estrutura é um molde adaptável às diferentes situações, devendo ser flexível como em qualquer planejamento.

A seguir segue a tabela com a indicação preliminar dos responsáveis por cada função dentro da estrutura do SCI<sup>1</sup>

1 - Para mais informações sobre o SCI consultar o Corpo de Bombeiros ou manuais da SENASP.

Ações responsivas (pós desastre)					
INSTALAÇÃO DO SCI					
Nome		Telefone		Celular	
COMANDO UNIFICADO (COMPONENTES)					
Instituição			Nome		
Cargo			Telefone		
Instituição			Nome		
Cargo			Telefone		
Instituição			Nome		
Cargo			Telefone		
Instituição			Nome		
Cargo			Telefone		

<b>STAFF DE COMANDO</b>			
<b>Oficial de Ligação</b>			
Instituição		Telefone	
Nome		Celular	
<b>Oficial de Segurança</b>			
Instituição		Telefone	
Nome		Celular	
<b>Oficial de informação ao público</b>			
Instituição		Telefone	
Nome		Celular	
<b>STAFF GERAL - SEÇÕES</b>			
<b>OPERAÇÕES</b>			
<b>Chefe de Operações</b>			
Instituição		Telefone	
Nome		Celular	
<b>Encarregado/Líder da Unidade:</b>			
<b>Área de espera</b>			
Instituição		Telefone	
Nome		Celular	
<b>Operações aéreas</b>			
Instituição		Telefone	
Nome		Celular	
<b>Socorro</b>			
Instituição		Telefone	
Nome		Celular	
<b>Assistência às vítimas</b>			
Instituição		Telefone	
Nome		Celular	
<b>Reabilitação</b>			
Instituição		Telefone	
Nome		Celular	
<b>Área de concentração de vítimas</b>			
Instituição		Telefone	
Nome		Celular	
<b>Assistência aos animais</b>			
Instituição		Telefone	
Nome		Celular	
<b>SOCORRO - COORDENAÇÃO</b>			
<b>Combate a incêndio</b>			
Instituição		Telefone	
Nome		Celular	
<b>Busca/salvamento</b>			
Instituição		Telefone	
Nome		Celular	
<b>Atendimento pré-hospitalar</b>			
Instituição		Telefone	



Nome		Celular	
<b>Abandono de área</b>			
Instituição		Telefone	
Nome		Celular	
<b>PLANEJAMENTO</b>			
<b>Chefe de planejamento</b>			
Instituição		Telefone	
Nome		Celular	
<b>Líder da Unidade</b>			
<b>Situação</b>			
Instituição		Telefone	
Nome		Celular	
<b>Recursos</b>			
Instituição		Telefone	
Nome		Celular	
<b>Documentação</b>			
Instituição		Telefone	
Nome		Celular	
<b>Desmobilização</b>			
Instituição		Telefone	
Nome		Celular	
<b>LOGÍSTICA</b>			
<b>Chefe de logística</b>			
Instituição		Telefone	
Nome		Celular	
<b>Líder da Unidade</b>			
<b>Materiais</b>			
Instituição		Telefone	
Nome		Celular	
<b>Instalações</b>			
Instituição		Telefone	
Nome		Celular	
<b>Apoio Terrestre</b>			
Instituição		Telefone	
Nome		Celular	
<b>Alimentação</b>			
Instituição		Telefone	
Nome		Celular	
<b>Médica</b>			
Instituição		Telefone	
Nome		Celular	
<b>Comunicações</b>			
Instituição		Telefone	
Nome		Celular	
<b>ADMINISTRAÇÃO/FINANÇAS</b>			
<b>Chefe de Administração/Finanças</b>			
Instituição		Telefone	
Nome		Celular	

<b>Líder da Unidade</b>			
<b>Tempo</b>			
Instituição		Telefone	
Nome		Celular	
<b>Provedoria</b>			
Instituição		Telefone	
Nome		Celular	
<b>Custos</b>			
Instituição		Telefone	
Nome		Celular	
<b>RECUPERAÇÃO</b>			
<b>Planejamento do manejo</b>			
Instituição		Telefone	
Nome		Celular	
<b>Recuperação da área</b>			
Instituição		Telefone	
Nome		Celular	
<b>Documentação (BO-SE)</b>			
Instituição		Telefone	
Nome		Celular	

LOGO UCs

MUNÍCIPIO(S):

Dentro da UC

Entorno da UC

Foco inicial do incêndio (ponto referência):

Foco inicial do incêndio (ponto referência):

Latitude

Latitude

Longitude

Longitude

GPS

GPS

Google Earth

Google Earth

DATUM

DATUM

**ATENÇÃO: PONTOS DEVEM SER MARCADOS EM SISTEMA DE COORDENADAS GEOGRÁFICAS E DATUM WGS 84**

Local da  
detecção:

**Detecção:**

Visitante

Ponto de observação

Morador entorno

Ronda

Funcionário UC

## Sobre voo

## Monitoramento por satélite

Entorno UC

## Etapas do combate

### Forma extinção

Dia/Mês      Ano      Horas

## Detecção

## Combate direto

Primeiro ataque					Combate indireto
Controle					Extinção natural
Extinção					

Pontos negativo no combate:

Pontos positivo no combate:

Métodos de extinção empregados no combate:

<input type="checkbox"/> GCIF	<input type="checkbox"/> Trator	<input type="checkbox"/> Aeronave
<input type="checkbox"/> Aceiro	<input type="checkbox"/> ABT	<input type="checkbox"/> Bambi bucket

### III - PROVÁVEIS CAUSAS

<input type="checkbox"/> Queimadas <input type="checkbox"/> Fagulha de máquinas <input type="checkbox"/> Incendiário <input type="checkbox"/> Descarga atmosférica <input type="checkbox"/> Reignição	<input type="checkbox"/> Fogos de recreação <input type="checkbox"/> Fogueira acampamento <input type="checkbox"/> Queda de balão <input type="checkbox"/> Ritual religioso <input type="checkbox"/> Diversos
---	---

### IV - DANOS

Estimativa área queimada dentro da UC: <input style="width: 100%;" type="text"/> ha	Estimativa área queimada fora da UC: <input style="width: 100%;" type="text"/> ha
--	--

Animais mortos: (espécie e quantidade) <input style="width: 100%;" type="text"/> <input style="width: 100%;" type="text"/> <input style="width: 100%;" type="text"/> <input style="width: 100%;" type="text"/> <input style="width: 100%;" type="text"/> <input style="width: 100%;" type="text"/> <input style="width: 100%;" type="text"/> <input style="width: 100%;" type="text"/> <input style="width: 100%;" type="text"/> <input style="width: 100%;" type="text"/>	Vegetação atingida: <input type="checkbox"/> Floresta nativa <input type="checkbox"/> Capoeira <input type="checkbox"/> Brejo ou várzea <input type="checkbox"/> Cultivo florestal <input type="checkbox"/> Plantio <input type="checkbox"/> Pastagem
--	---

Estruturas atingidas: (quantidade) <input style="width: 100%;" type="text"/> Casas	Tipologia (s) atingidas: <input style="width: 100%;" type="text"/>
---	---

	Barracão	
	Silo	
	Automóvel	
	Outros:	
	Outros:	
V -MOBILIZAÇÃO COMBATE		
Órgãos mobilizados para o combate:		Quantidade recursos utilizados para o combate:
	IAP	
	Corpo de Bombeiros	
	Defesa Civil	
	Polícia Militar	
	Guarda Municipal	
	Brigada Voluntária	
Observações:		
Responsável pelo preenchimento:		
Data:		Assinatura: