



PLANO DE CONTINGÊNCIA: INCÊNDIO FLORESTAL
PARQUE ESTADUAL DO MONGE

2021

Parque Estadual do Monge

Lista de assinaturas

Instituição	Responsável	Assinatura
Corpo de Bombeiros		
Defesa Civil		
Instituto Água e Terra		

SUMÁRIO

1. INTRODUÇÃO	1
2. CARACTERIZAÇÃO DA ÁREA	1
4. RECURSOS	6
4.1 Pessoal	7
4.1.1 Disponibilidade de alimentação	7
4.2 Material	7
4.2.1 Equipamento de proteção individual EPI	7
4.2.2 Equipamentos de combate a incêndio	8
4.2.3 Equipamento de comunicação	10
4.2.4 Veículos	11
4.2.5 Instalações	11
4.2.6 Instalações Sede da UC	11
4.2.7 Apoio Operacional Base Estação	13
4.2.8 Elementos de apoio Base Estação	14
4.2.9 Elementos de apoio geral	15
4.3 Sugestão de aquisição de materiais	15
5. DESENVOLVIMENTO DO INCIDENTE	15
ANEXO I	22

1. INTRODUÇÃO

O presente Plano de Contingência se estabelece sobre a articulação integrada dos órgãos nele elencados para o atendimento aos Incêndios Florestais que venham ocorrer na área da PARQUE ESTADUAL DO MONGE, com suas áreas próximas que utilizem os mesmos meios e modus operandi elencados neste.

Ele visa facilitar, organizar e agilizar a resposta a estes eventos visando a diminuição do impacto ambiental que eventos desta sorte, naturais ou criminosos, causem à fauna e flora locais, bem como suas consequências sociais não alcancem as comunidades próximas e a sociedade em geral.

Para tanto, o Plano é dividido em partes onde serão expostas:

- As características sobre o local que pode ser atingido pelos incêndios florestais;
- As instituições que se envolverão no processo de extinção do incêndio;
- Os meios que serão utilizados;
- Estruturas importantes que poderão ser acionadas ou utilizadas para o combate a incêndio;
- Qual a forma de acionamento e organização entre as instituições para que a resposta seja articulada;
- Outras informações importantes para as estratégias de combate a incêndio no local.
- Responsáveis, dentro das áreas, por funções chave no monitoramento, gerenciamento e combate ao incêndio.

2. CARACTERIZAÇÃO DA ÁREA

Nome	Parque Estadual do Monge
Instância	Estadual
Categoria de Manejo	Parque
Municípios	Lapa
Área total da UC	333,70 ha

Descrição:

Tipos de Vegetação e continuidade (se possível indicar proporção)	A flora da UC é composta predominantemente por Floresta Ombrófila Mista com as tipologias: Muito Alterada, Alterada, de Encosta, Montana e Altomontana. Também encontram-se Refúgios Vegetacionais e vegetação de Fundo de Vale. Há também a presença de vegetação exótica bem estabelecida no local devido a reflorestamentos realizados no passado.
Indicar se existe visitação e principais locais de visitação.	A UC fica aberta para visitação todos os dias das 8h às 17h, com portaria 24h. Os horários podem sofrer alterações de acordo com procedimento interno do Parque juntamente ao IAT. O circuito convencional de visitação é composto por um mirante, oratório e uma trilha que leva à Gruta do Monge.

E se existe população vivendo próxima (lindeira)	Existe população lindeira ao Parque composta por residências, comércio e serviços públicos.
Fatores importantes de risco e dificuldades da área	As áreas com vegetação exótica (principalmente Pinus) na área próxima ao Parque e alguns indivíduos dentro da UC, exigem cautela pois a grande quantidade de acículas e de outros restos vegetais acumulados torna essas áreas suscetíveis a incêndios florestais. Essa situação pode ser potencializada no inverno, quando a vegetação está mais seca e a maioria das espécies da fauna estão em período de menor atividade e consequentemente com menor capacidade de deslocamento. A crescente população lindeira também pode contribuir para viabilizar incêndios com o uso do fogo para queima de resíduos ou acidentalmente.
Elencar especificidades da área	O Parque encontra-se em área urbana e recebe visitantes constantemente, o que demanda cuidados com relação ao comportamento dos mesmos no local (ex: risco de incêndio provocado pelo lançamento de restos de cigarro). A área também possui atividade conflitante devido a existência de terrenos particulares muito próximos contornando a UC.

2.1 Acessos

Acesso 1: Acesso Principal



Figura 1: Acesso principal do Parque Estadual do Monge.
Coordenadas: Latitude 25° 46' 53".21"S / Longitude 49° 41' 48".79"O

2.2 Predominância Vegetal

Tipo de vegetação	Floresta Ombrófila Mista
Relevo	Ondulado a acidentado
Diferença de altitude (Desnível)	80 m
Combustibilidade	De leve a pesado

Fotos da vegetação



Figuras 2 e 3: Vegetação característica do Parque Estadual do Monge.

a. Intensidade do incêndio

Fatores que afetam a intensidade do incêndio florestal durante seu desenvolvimento

Aumenta com	Diminui com
Maior volume de combustíveis leves	Menor volume de combustíveis leves

Uniformidade dos combustíveis	Combustíveis não uniformes
Continuidade horizontal	Descontinuidade horizontal
Baixa umidade dos combustíveis	Maior umidade dos combustíveis
Aclives à frente do incêndio	Declives à frente de incêndio
Ventos fortes	Ventos fracos
Baixa umidade relativa do ar	Alta umidade relativa do ar
Alta temperatura do ar	Baixa temperatura do ar

Definição dos tipos de combustível em relação ao diâmetro e aos respectivos tempos de retardo (tempo que uma partícula necessita para alcançar o estado de equilíbrio higroscópico com o ambiente)

Combustível	Diâmetro (mm)	Tempo de retardo (hora)
Leve (ervas, folhas, pastagens)	<5	1
Regular (galhos e caules)	5 a 25	10
Mediano (galhos e caules)	25 75	100 (5 dias)
Pesado (galhos e caules)	>75	1000 (42 dias)

2.4 Ventos

Ventos	
Ventos Fortes	Ocasional
Direção mais comum	Leste

2.5 Risco de Incêndio

Recorrência de incêndios na área	
	Mais de uma vez por ano
	Uma vez por ano
X	Uma vez a cada 3 anos
Período de maior propensão a incêndios	
Maio a Agosto	

2.6 Chuvas

Sazonalidade de chuvas	
	Bem distribuídas durante o ano
X	Possui curtos períodos de estiagem
	Possui longos períodos de estiagem
X	Ocorrências de geadas

2.7 Mapa da área

Delimitação do Parque Estadual do Monge

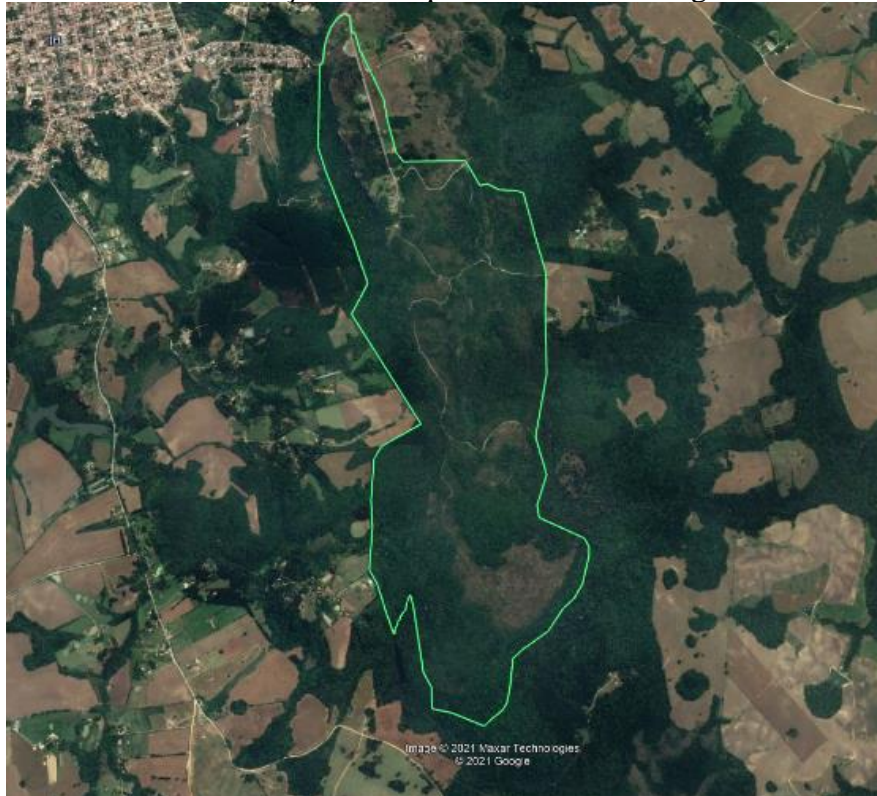


Figura 4: Visão geral da área

2.8 Área de prioridade:

Áreas de Zona Primitiva (Floresta Ombrófila Mista Alterada com subcategorias: Floresta Ombrófila Mista de Encosta e Vegetação de Fundo de Vale)

Justificativa da prioridade:

Estas áreas sofreram menores alterações antrópicas (provavelmente por conta da dificuldade de acesso devido à topografia), oferecendo um ambiente mais conservado e rico em vegetação nativa. Na zona primitiva é possível encontrar Lianas com diâmetros avançados e *Dycksonia* sp. (Xaxim), famílias que possuem espécies endêmicas e ameaçadas.

3. INSTITUIÇÕES ENVOLVIDAS

A seguir estão discriminadas todas as instituições com participação em caso de Incêndio Florestal na área em estudo, seja em ações de resposta ou de apoio, com a discriminação de sua respectiva função no incidente. Estas instituições estão envolvidas nas atividades de monitoramento, combate a incêndio, gerenciamento do incidente, administração da área, apoio logístico, entre outras.

Instituição	Atuação
-------------	---------

	Administração da área	Avaliação da área	Combate a incêndio	Comunicação	Gerenciamento da Ocorrência	Logística	Monitoramento da área	Instalações
UC – PE do Monge	x			x	x	x	x	x
Corpo de Bombeiros		x	x	x	x	x		x
Polícia Ambiental			x	x				

Instituição	Dados	
UC – PE do Monge	Responsável	Adroaldo
	Telefone	(41) 99163-7365
	Substituto	
	Telefone	
	Ponto de encontro	Sede da UC
Corpo de Bombeiros	Responsável	
	Telefone	
	Substituto	
	Telefone	
	Ponto de encontro	
Polícia Ambiental	Responsável	Sargento Farias
	Telefone	(41) 3622-7691
	Substituto	Cabo Paloma
	Telefone	(41) 3622-7691
	Ponto de encontro	Sede da Polícia no PE Monge

4. RECURSOS

A seguir estão elencados os recursos existentes para o atendimento a Incêndios Florestais na área divididos em PESSOAL e MATERIAIS, sendo estes últimos subdivididos em INSTALAÇÕES, ESTRUTURAS DE APOIO OPERACIONAL, ELEMENTOS DE APOIO, COMUNICAÇÃO, EQUIPAMENTOS DE PROTEÇÃO INDIVIDUAL E EQUIPAMENTOS DE COMBATE A INCÊNDIO.

4.1 Pessoal

A seguir estão elencados os integrantes das instituições com possibilidade de participação na resposta ao incêndio florestal, para combate a incêndio e para ações de apoio.

Instituição	Total de pessoas/dia	Pessoas dia/ações de apoio	Pessoas/dias combate a incêndios
UC – PE do Monge	2	1	1
Corpo de Bombeiros			
Polícia Ambiental	3	3	3
TOTAL			

4.1.1 Disponibilidade de alimentação

Alimentação necessária prevista para 5 dias de ações.

Disponibilidade de alimentação (Previsão para 5 dias)			
Alimentação	Quantidade/dia	Instituição	Total
Café da manhã	1	IAT	
		Corpo de Bombeiros	
		Polícia Ambiental	
Almoço	1	IAT	
		Corpo de Bombeiros	
		Polícia Ambiental	
Jantar	1	IAT	
		Corpo de Bombeiros	
		Polícia Ambiental	

4.2 Material

4.2.1 Equipamento de proteção individual EPI

Descrição	Quantidade	Estado de conservação	Instituição
Óculos de proteção	0		IAT
			Corpo de Bombeiros
			Polícia Ambiental
Luvas de vaqueta	0		IAT
			Corpo de Bombeiros
			Polícia Ambiental
Macacão	0		IAT
			Corpo de Bombeiros
			Polícia Ambiental
Capacete	0		IAT
			Corpo de Bombeiros
			Polícia Ambiental
Perneiras	0		IAT
			Corpo de Bombeiros
			Polícia Ambiental

Botas	0		IAT
			Corpo de Bombeiros
			Polícia Ambiental
apito	0		IAT
			Corpo de Bombeiros
			Polícia Ambiental
bandana/ lenço de algodão	0		IAT
			Corpo de Bombeiros
			Polícia Ambiental
cantil	0		IAT
			Corpo de Bombeiros
			Polícia Ambiental
lanterna	0		IAT
			Corpo de Bombeiros
			Polícia Ambiental
balaclava	0		IAT
			Corpo de Bombeiros
			Polícia Ambiental
roupa anti- chamas	0		IAT
			Corpo de Bombeiros
			Polícia Ambiental

4.2.2 Equipamentos de combate a incêndio

Descrição	Quantidade	Estado de conservação	Instituição
Abafador	8	Bom	IAT
			Corpo de Bombeiros
	1	Bom	Polícia Ambiental
Bomba- costal rígida	5	Bom	IAT
			Corpo de Bombeiros
	2	Bom	Polícia Ambiental
Mochila- costal flexível	0		IAT
			Corpo de Bombeiros
			Polícia Ambiental
Enxada	3	Bom	IAT
			Corpo de Bombeiros
			Polícia Ambiental
Rastelo	1	Bom	IAT
			Corpo de Bombeiros
			Polícia Ambiental
Machado lenhador	2	Bom	IAT
			Corpo de Bombeiros
			Polícia Ambiental
Foice	3	Bom	IAT
			Corpo de Bombeiros
			Polícia Ambiental
Pá	4	Bom	IAT
			Corpo de Bombeiros

			Polícia Ambiental
Garfo	2	Bom	IAT
			Corpo de Bombeiros
			Polícia Ambiental
Vassoura de grama	4	Bom	IAT
			Corpo de Bombeiros
			Polícia Ambiental
Cortadeira	4	Bom	IAT
			Corpo de Bombeiros
			Polícia Ambiental
Enxada	1	Bom	IAT
			Corpo de Bombeiros
			Polícia Ambiental
facção com bainha	2	Bom	IAT
			Corpo de Bombeiros
			Polícia Ambiental
machadinha	1	Bom	IAT
			Corpo de Bombeiros
			Polícia Ambiental
Mcleod	0		IAT
			Corpo de Bombeiros
			Polícia Ambiental
queimador (pinga-fogo)	0		IAT
			Corpo de Bombeiros
			Polícia Ambiental
motosserra	2	Bom	IAT
			Corpo de Bombeiros
			Polícia Ambiental
roçadeira	2	Bom	IAT
			Corpo de Bombeiros
			Polícia Ambiental
picareta	1	Bom	IAT
			Corpo de Bombeiros
			Polícia Ambiental
lima	2	Bom	IAT
			Corpo de Bombeiros
			Polícia Ambiental
moto-bomba	0		IAT
			Corpo de Bombeiros
			Polícia Ambiental
bomba flutuante	0		IAT
			Corpo de Bombeiros
			Polícia Ambiental
mangueira	0		IAT
			Corpo de Bombeiros
			Polícia Ambiental
esguicho	0		IAT
			Corpo de Bombeiros

			Polícia Ambiental
retardante	0		IAT
			Corpo de Bombeiros
			Polícia Ambiental
extensão elétrica	1	Bom	IAT
			Corpo de Bombeiros
			Polícia Ambiental
gerador	0		IAT
			Corpo de Bombeiros
			Polícia Ambiental
Kit pickup - mil litros	0		IAT
			Corpo de Bombeiros
			Polícia Ambiental
Soprador	1	Bom	IAT
			Corpo de Bombeiros
			Polícia Ambiental
Tanque 1000 L	0		IAT
			Corpo de Bombeiros
			Polícia Ambiental

4.2.3 Equipamento de comunicação

Descrição	Quantidade	Estado de conservação	Instituição
Rádio VHF	0		IAT
			Corpo de Bombeiros
			Polícia Ambiental
Rádio UHF	0		IAT
			Corpo de Bombeiros
			Polícia Ambiental
HT	0		IAT
			Corpo de Bombeiros
			Polícia Ambiental
Baterias HT	0		IAT
			Corpo de Bombeiros
			Polícia Ambiental
Carregadores HT	0		IAT
			Corpo de Bombeiros
			Polícia Ambiental
Walk Talk / Talk About	0		IAT
			Corpo de Bombeiros
			Polícia Ambiental
Antena/ repetidora	0		IAT
			Corpo de Bombeiros
			Polícia Ambiental
Celular Institucional	0		IAT
			Corpo de Bombeiros
			Polícia Ambiental
	0		IAT

Torres de telefonia móvel			Corpo de Bombeiros
			Polícia Ambiental

4.2.4 Veículos

Descrição	Quantidade	Estado de conservação	Instituição
Carro utilitário	1	Bom	IAT
			Corpo de Bombeiros
	1	Bom	Polícia Ambiental
Camionete	1	Bom	IAT
			Corpo de Bombeiros
			Polícia Ambiental

4.2.5 Instalações

Estrutura	Disponibilidade	Metragem comp x larg	Local	Coord Lat	Coord Long	OBS
Almoxarifado	SIM		Sede da UC			
Enfermaria	NÃO					
Cozinha	SIM		Sede da UC			
Refeitório	SIM		Sede da UC			
Banheiros	SIM		Sede da UC			
Chuveiros	SIM		Sede da UC			
Posto de Comando	NÃO					
Alojamento	SIM		Sede da UC			
Sala de Descompressão (descanso)	SIM		Sede da UC			
Área de manutenção de materiais/oficina	SIM		Sede da UC			
Ponte de Observação	SIM		Mirante			
Barracas	NÃO					

4.2.6 Instalações Sede da UC

Posto de Comando		
Tipo		Fixa
COORDENADAS	Latitude	25°46'44.06"S
	Longitude	49°41'50.29"O

Mobiliário existente

Mobiliário	Quantidade	Unidade
------------	------------	---------

Mesa	1	un.
Cadeira	6	un.
Computador	1	un.
Impressora	1	un.
Quadro de giz	1	un.
Flipchart	0	un.
Projektor	1	un.
Papel	100	un.
Televisão	0	un.

Estrutura de comunicação do PC

Equipamento	Quantidade	Unidade
HT	0	un.
Rádio portátil	0	un.
Antena	0	un.
Celular	0	un.
Telefone fixo	0	un.

Área de espera

Sede da UC	
Tipo	Fixa
Coordenadas	Latitude 25°46'44.00"S
	Longitude 49°41'50.44"O
Área	30 m x 20 m
Possui cobertura	Sim

Alojamento/acampamento

Acampamento	
Tipo	Fixa
Coordenadas	Latitude 25°46'44.00"S
	Longitude 49°41'50.44"O
Área	30 m x 20 m
Capacidade de leitos	50

Alojamento	
Tipo	Fixa
Coordenadas	Latitude 25°46'44.32"S
	Longitude 49°41'49.90"O
Área	7 m x 12 m
Capacidade de leitos	2

Refeitório/cozinha

Itens de cozinha	Quantidade	Unidade
Fogão	2	un.
Microondas	1	un.

Gás	1	un.
Panelas	5	un.
Talheres	12	un.
Pratos	24	un.
Copos	12	un.
Geladeira	1	un.
Freezer	1	un.
Disponibilidade de água	disponível	-

Área de descompressão

Área coberta na Sede da UC	
Tipo	Fixa
Coordenadas	Latitude 25°46'43.43"S
	Longitude 49°41'49.68"O

4.2.7 Apoio Operacional Base Estação

Ponto Pouso Aeronave

Ponto de Pouso - Atrás do Oratório	
Coordenadas	Latitude 25°46'59.84"S
	Longitude 49°41'49.33"O
Área	20 m x 20 m
Inclinação da área	Graus
Proximidade (50 m)	Árvores (X)
	Rede elétrica ()
	Edificações ()



Figura 5: Local para pouso de aeronave

Ponto de observação

Mirante		
Coordenadas	Latitude	25°46'59.83"S
	Longitude	49°41'51.06"O
Altura	987 m	
Altitude do ponto de elevação	1.13 km	

Ponto de captação de água

Lago	
Coordenadas	Latitude 25°47'02.03"S
	Longitude 49°41'29.23"O
Tipo de captação	Superficial
Duração	Perene
Capacidade	+ 10.000 L

4.2.8 Elementos de apoio Base Estação

Elementos de apoio	
Há energia elétrica na UC (110V)	Sim
UC possui estrutura para gerador	Não
UC possui gerador	Não
Se não, quem fornece gerador	-
Quem fornece combustível	-
Características do gerador	
Condições de uso	-
Tipo de motor	-
Combustível	-
Tensão Nominal	-
Potência máxima nominal	-
Possui cabo	-
Tamanho de cabo	-
Número de bocais	-
Autonomia	-
Estruturas atendidas pelo gerador	
Posto de comando (PC)	-
Manutenção	-
Alojamento	-
Refeitório	-
Orientação para Gerador	
Incluir orientações	

Água

Água	
Há água potável na UC	Sim
Forma de Distribuição (fonte)	
Água encanada	x
Captação natural	-

Se não há quem fornece	-
Como fornece	
Estação de tratamento	x
Água envasada	-
Clorín	-
Outros sistemas de purificação de água	-

4.2.9 Elementos de apoio geral

Pontos de captação de água

Hidrante da SANEPAR		
Coordenadas	Latitude	25°46'33.57"S
	Longitude	49°42'58.59"O
Tipo de captação	Reservatório artificial	
Duração	Finita	
Capacidade	+ 10.000 L	

Trilhas

Ponto inicial das trilhas		
Trilha Principal		
Coordenadas	Latitude	25°46'58.03"S
	Longitude	49°41'50.45"O
Largura	1,70 m	
Antiga Estrada de Acesso à Fazenda		
Coordenadas	Latitude	25°47'09.26"S
	Longitude	49°41'39.45"O
Largura	2 m	
Trilha Antiga Piscina		
Coordenadas	Latitude	25°47'04.83"S
	Longitude	49°41'29.15"O
Largura	2 m	

4.3 Sugestão de aquisição de materiais

5. DESENVOLVIMENTO DO INCIDENTE

O incidente tem desenvolvimento com a informação do acontecimento de um incêndio florestal avistado na área e reportado, possivelmente por funcionário do PARQUE ESTADUAL.

As fases do desenvolvimento da resposta ao incidente se desenvolvem, basicamente, com as seguintes etapas:

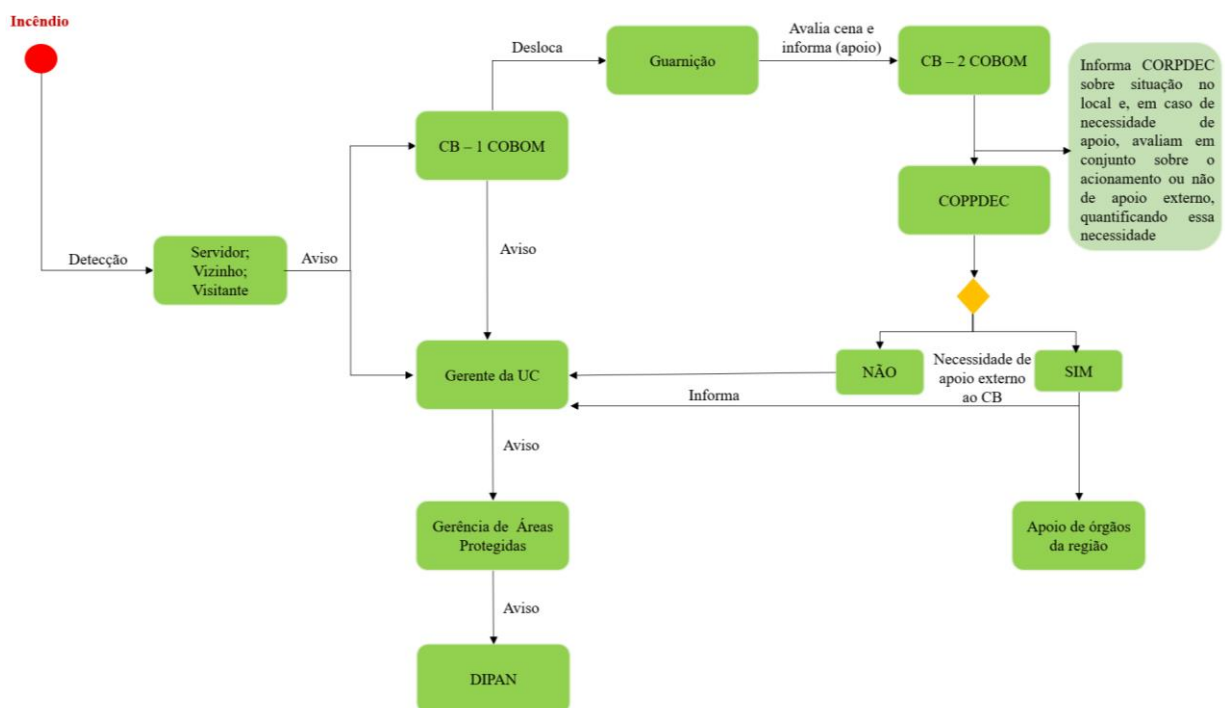


6. ARTICULAÇÃO PARA O ATENDIMENTO

O atendimento aos eventos de Incêndios Florestais se inicia antes do real acontecimento do incêndio, isto é, a articulação para a resposta é definida anteriormente para garantir a agilidade do processo.

Assim, o responsável pela detecção do incêndio deverá acionar o socorro imediatamente, conforme o protocolo estabelecido, desencadeando o processo de acordo com o fluxograma abaixo:

Incêndio Florestal - Fluxograma inicial de informação



LISTA DE CONTATOS PARA ACIONAMENTO

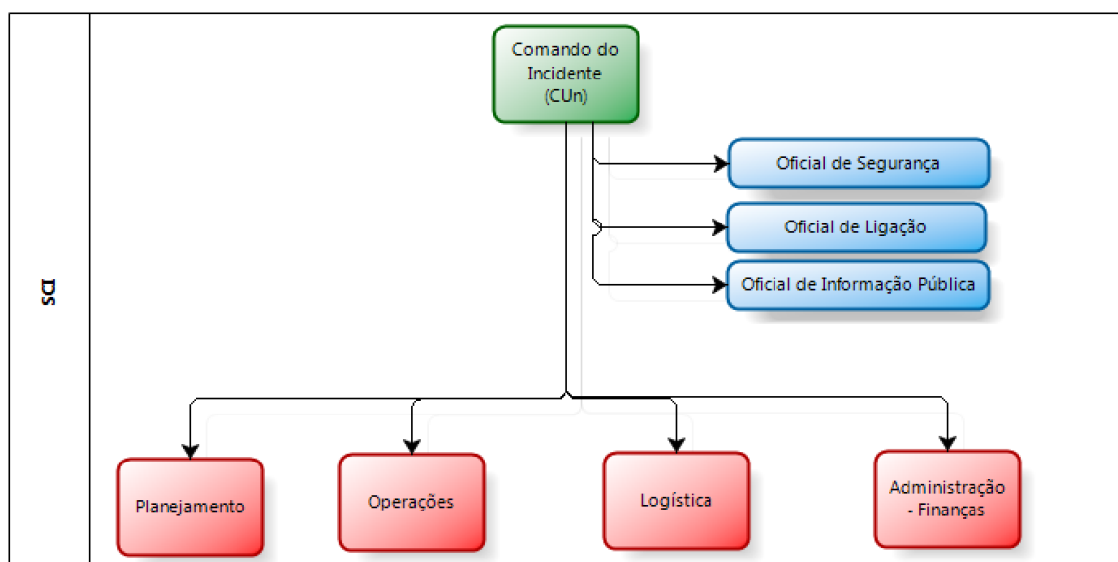
Instituição	Dados	
UC – PE do Monge	Responsável	Adroaldo
	Telefone	(41) 99163-7365
	Substituto	
	Telefone	
	Ponto de encontro	Sede da UC
Corpo de Bombeiros	Responsável	
	Telefone	
	Substituto	
	Telefone	
	Ponto de encontro	
Polícia Ambiental	Responsável	Sargento Farias
	Telefone	(41) 3622-7691
	Substituto	Cabo Paloma
	Telefone	(41) 3622-7691
	Ponto de encontro	Sede da Polícia no PE Monge

Considerando a evolução da tecnologia e o aumento de sua utilização para as comunicações, por exemplo, através de aplicativos tipo *whatsapp*, deve-se tomar algumas precauções com relação à utilização destes meios, de maneira que se garanta que todos os principais responsáveis das instituições envolvidas do plano da área em estudo recebam a informação, uma vez que é necessária a agilidade na tramitação da informação para que a resposta ao incêndio florestal seja a mais efetiva possível. (Uma sugestão com relação a isto seria a possibilidade de criação de grupos para a tramitação da informação, sendo que, após lançada a informação no grupo, no caso de não haver retorno no prazo de cinco minutos sobre o recebimento da informação por aqueles de direito, que se entre em contato telefônico direto).

7. APLICAÇÃO DO SISTEMA DE COMANDO DE INCIDENTE – ATENDIMENTO AO INCIDENTE

Considerando que as três primeiras etapas contempladas neste Plano de Contingência para Incêndios Florestais já foram cumpridas, isto é, houve o monitoramento da área, a detecção de um incêndio e o acionamento das equipes necessárias para o atendimento. Parte-se, então, para o atendimento efetivo ao incidente.

Para tanto, será utilizado como ferramenta organizacional e gerencial o Sistema de Comando de Incidentes (SCI) para articular a resposta. A organização do sistema segue o disposto na imagem a seguir:



O SCI começa a ser implementado a partir da chegada da primeira equipe na cena do incidente, sendo esta a responsável pela primeira organização. À medida que outros recursos chegarem à cena, a estrutura aumenta conforme a necessidade. Nos primeiros momentos, deve-se considerar principalmente a importância das Seções de Operações e Planejamento que indicaram as primeiras ações de combate ao incêndio. As decisões sobre as melhores táticas são definidas em conjunto entre os órgãos componentes do Comando Unificado (CUn).

É importante ressaltar que a estrutura é um molde adaptável às diferentes situações, devendo ser flexível como em qualquer planejamento.

A seguir segue a tabela com a indicação preliminar dos responsáveis por cada função dentro da estrutura do SCI¹

1 - Para mais informações sobre o SCI consultar o Corpo de Bombeiros ou manuais da SENASP.


Ações responsivas (pós desastre)					
INSTALAÇÃO DO SCI					
Nome		Telefone		Celular	
COMANDO UNIFICADO (COMPONENTES)					
Instituição			Nome		
Cargo			Telefone		
Instituição			Nome		
Cargo			Telefone		
Instituição			Nome		
Cargo			Telefone		
Instituição			Nome		
Cargo			Telefone		
STAFF DE COMANDO					

Oficial de Ligação			
Instituição		Telefone	
Nome		Celular	
Oficial de Segurança			
Instituição		Telefone	
Nome		Celular	
Oficial de informação ao público			
Instituição		Telefone	
Nome		Celular	
STAFF GERAL - SEÇÕES			
OPERAÇÕES			
Chefe de Operações			
Instituição		Telefone	
Nome		Celular	
Encarregado/Líder da Unidade:			
Área de espera			
Instituição		Telefone	
Nome		Celular	
Operações aéreas			
Instituição		Telefone	
Nome		Celular	
Socorro			
Instituição		Telefone	
Nome		Celular	
Assistência às vítimas			
Instituição		Telefone	
Nome		Celular	
Reabilitação			
Instituição		Telefone	
Nome		Celular	
Área de concentração de vítimas			
Instituição		Telefone	
Nome		Celular	
Assistência aos animais			
Instituição		Telefone	
Nome		Celular	
SOCORRO - COORDENAÇÃO			
Combate a incêndio			
Instituição		Telefone	
Nome		Celular	
Busca/salvamento			
Instituição		Telefone	
Nome		Celular	
Atendimento pré-hospitalar			
Instituição		Telefone	
Nome		Celular	
Abandono de área			

Instituição		Telefone	
Nome		Celular	
PLANEJAMENTO			
Chefe de planejamento			
Instituição		Telefone	
Nome		Celular	
Líder da Unidade			
Situação			
Instituição		Telefone	
Nome		Celular	
Recursos			
Instituição		Telefone	
Nome		Celular	
Documentação			
Instituição		Telefone	
Nome		Celular	
Desmobilização			
Instituição		Telefone	
Nome		Celular	
LOGÍSTICA			
Chefe de logística			
Instituição		Telefone	
Nome		Celular	
Líder da Unidade			
Materiais			
Instituição		Telefone	
Nome		Celular	
Instalações			
Instituição		Telefone	
Nome		Celular	
Apoio Terrestre			
Instituição		Telefone	
Nome		Celular	
Alimentação			
Instituição		Telefone	
Nome		Celular	
Médica			
Instituição		Telefone	
Nome		Celular	
Comunicações			
Instituição		Telefone	
Nome		Celular	
ADMINISTRAÇÃO/FINANÇAS			
Chefe de Administração/Finanças			
Instituição		Telefone	
Nome		Celular	
Líder da Unidade			
Tempo			

Instituição		Telefone	
Nome		Celular	
Provedoria			
Instituição		Telefone	
Nome		Celular	
Custos			
Instituição		Telefone	
Nome		Celular	
RECUPERAÇÃO			
Planejamento do manejo			
Instituição		Telefone	
Nome		Celular	
Recuperação da área			
Instituição		Telefone	
Nome		Celular	
Documentação (BO-SE)			
Instituição		Telefone	
Nome		Celular	

ANEXO I
REGISTRO DE OCORRÊNCIA DE INCÊNDIO FLORESTAL

		LOGO UCs
I - DADOS BÁSICOS DO INCÊNDIO		
UNIDADE DE CONSERVAÇÃO:		
MUNICÍPIO(S):		
<input type="checkbox"/> Dentro da UC	<input type="checkbox"/> Entorno da UC	
Foco inicial do incêndio (ponto referência):		Foco inicial do incêndio (ponto referência):
<input type="text"/>	<input type="text"/>	<input type="text"/>
Latitude		Latitude
<input type="text"/>		<input type="text"/>
Longitude		Longitude
<input type="text"/>		<input type="text"/>
<input type="checkbox"/> GPS		<input type="checkbox"/> GPS
<input type="checkbox"/> Google Earth		<input type="checkbox"/> Google Earth
<input type="checkbox"/> DATUM		<input type="checkbox"/> DATUM
ATENÇÃO: PONTOS DEVEM SER MARCADOS EM SISTEMA DE COORDENADAS GEOGRÁFICAS E DATUM WGS 84		
II - DADOS DO INCÊNDIO		
Detecção:		Local da detecção:
<input type="checkbox"/> Visitante		<input type="checkbox"/> Ponto de observação
<input type="checkbox"/> Morador entorno		<input type="checkbox"/> Ronda
<input type="checkbox"/> Funcionário UC		<input type="checkbox"/> Sobrevôo
<input type="checkbox"/> Monitoramento por satélite		<input type="checkbox"/> Entorno UC
Etapas do combate		Forma extinção
	Dia/Mês Ano Horas	
Detecção	<input type="text"/>	<input type="text"/> Combate direto

Primeiro ataque					Combate indireto
Controle					Extinção natural
Extinção					

Pontos negativo no combate:

Pontos positivo no combate:

Métodos de extinção empregados no combate:

<input type="checkbox"/> GCIF	<input type="checkbox"/> Trator	<input type="checkbox"/> Aeronave
<input type="checkbox"/> Aceiro	<input type="checkbox"/> ABT	<input type="checkbox"/> Bambi bucket

III - PROVÁVEIS CAUSAS

<input type="checkbox"/> Queimadas <input type="checkbox"/> Fagulha de máquinas <input type="checkbox"/> Incendiário <input type="checkbox"/> Descarga atmosférica <input type="checkbox"/> Reignição	<input type="checkbox"/> Fogos de recreação <input type="checkbox"/> Fogueira acampamento <input type="checkbox"/> Queda de balão <input type="checkbox"/> Ritual religioso <input type="checkbox"/> Diversos
-------------------------------------------------------------------------------------------------------------------------------------------------------------------------------------------------------------------	---------------------------------------------------------------------------------------------------------------------------------------------------------------------------------------------------------------------------

IV - DANOS

Estimativa área queimada dentro da UC: <input style="width: 100%;" type="text"/> ha	Estimativa área queimada fora da UC: <input style="width: 100%;" type="text"/> ha
----------------------------------------------------------------------------------------	--------------------------------------------------------------------------------------

Animais mortos: (espécie e quantidade) <input style="width: 100%;" type="text"/> <input style="width: 100%;" type="text"/> <input style="width: 100%;" type="text"/> <input style="width: 100%;" type="text"/> <input style="width: 100%;" type="text"/> <input style="width: 100%;" type="text"/> <input style="width: 100%;" type="text"/> <input style="width: 100%;" type="text"/> <input style="width: 100%;" type="text"/> <input style="width: 100%;" type="text"/>	Vegetação atingida: <input type="checkbox"/> Floresta nativa <input type="checkbox"/> Capoeira <input type="checkbox"/> Brejo ou várzea <input type="checkbox"/> Cultivo florestal <input type="checkbox"/> Plantio <input type="checkbox"/> Pastagem
----------------------------------------------------------------------------------------------------------------------------------------------------------------------------------------------------------------------------------------------------------------------------------------------------------------------------------------------------------------------------------------------------------------------------------------------------------------------------------------------------------	-------------------------------------------------------------------------------------------------------------------------------------------------------------------------------------------------------------------------------------------------------------------------

Estruturas atingidas: (quantidade) <input style="width: 100%;" type="text"/> Casas	Tipologia (s) atingidas: <input style="width: 100%;" type="text"/>
---------------------------------------------------------------------------------------	-----------------------------------------------------------------------

	Barracão	
	Silo	
	Automóvel	
	Outros:	
	Outros:	
V -MOBILIZAÇÃO COMBATE		
Órgãos mobilizados para o combate:		Quantidade recursos utilizados para o combate:
	IAP	
	Corpo de Bombeiros	
	Defesa Civil	
	Polícia Militar	
	Guarda Municipal	
	Brigada Voluntária	
Observações:		
Responsável pelo preenchimento:		
Data:		Assinatura: