



**PLANO DE CONTINGÊNCIA: INCÊNDIO FLORESTAL
PARQUE ESTADUAL VILA RICA DO ESPÍRITO SANTO**

Atualização – 2021

Parque Estadual Vila Rica do Espírito Santo

Lista de assinaturas

Instituição	Responsável	Assinatura
Corpo de Bombeiros		
Defesa Civil		
Instituto Água e Terra		

SUMÁRIO

1.	INTRODUÇÃO	1
2.	CARACTERIZAÇÃO DA ÁREA.....	1
2.1	Acessos	2
2.2	Predominância Vegetal	2
2.3	Intensidade do incêndio	3
2.4	Ventos	3
2.5	Risco de Incêndio	3
2.6	Chuvas	3
2.7	Mapa da área.....	4
2.8	Área de prioridade	5
3.	INSTITUIÇÕES ENVOLVIDAS	5
4.	RECURSOS	6
4.1	Pessoal	6
4.1.1	Disponibilidade de alimentação.....	6
4.2	Material.....	6
4.2.1	Equipamento de proteção individual EPI.....	6
4.2.2	Equipamentos de combate a incêndio	7
4.2.3	Equipamento de comunicação.....	9
4.2.4	Veículos.....	10
4.2.5	Instalações	10
4.2.6	Instalações Centro de Visitantes.....	11
4.2.7	Apoio Operacional Base Estação.....	12
4.2.8	Elementos de apoio Base Estação	13
4.3	Sugestão de aquisição de materiais.....	15
5.	DESENVOLVIMENTO DO INCIDENTE	15
6.	ARTICULAÇÃO PARA O ATENDIMENTO.....	15
7.	APLICAÇÃO DO SISTEMA DE COMANDO DE INCIDENTE – ATENDIMENTO AO INCIDENTE	17
	ANEXO I.....	21

1. INTRODUÇÃO

O presente Plano de Contingência se estabelece sobre a articulação integrada dos órgãos nele elencados para o atendimento aos Incêndios Florestais que venham ocorrer na área da PARQUE ESTADUAL VILA RICA DO ESPÍRITO SANTO, com suas áreas próximas que utilizem os mesmos meios e modus operandi elencados neste.

Ele visa facilitar, organizar e agilizar a resposta a estes eventos visando a diminuição do impacto ambiental que eventos desta sorte, naturais ou criminosos, causem à fauna e flora locais, bem como suas consequências sociais não alcancem as comunidades próximas e a sociedade em geral.

Para tanto, o Plano é dividido em partes onde serão expostas:

- As características sobre o local que pode ser atingido pelos incêndios florestais;
- As instituições que se envolverão no processo de extinção do incêndio;
- Os meios que serão utilizados;
- Estruturas importantes que poderão ser acionadas ou utilizadas para o combate a incêndio;
- Qual a forma de acionamento e organização entre as instituições para que a resposta seja articulada;
- Outras informações importantes para as estratégias de combate a incêndio no local.
- Responsáveis, dentro das áreas, por funções chave no monitoramento, gerenciamento e combate ao incêndio.

2. CARACTERIZAÇÃO DA ÁREA

Nome	Parque Estadual Vila Rica do Espírito Santo
Instância	Estadual
Categoria de Manejo	Parque
Municípios	Fênix
Área total da UC	354,67601

Descrição:

	O Parque Estadual Vila Rica do Espírito Santo tem área de 354,67601 ha localizado entre as coordenadas 23°54'30.91" - 23°55'41.45" S e 51°56'20.89" - 51°57'57.57"O, localizado a 2 km do município de Fênix.
Tipos de Vegetação e continuidade (se possível indicar proporção)	A cobertura vegetal do Parque Estadual Vila Rica do Espírito Santo é formada pela Floresta Estacional Semidecidual Submontana.
Indicar se existe visitação e principais locais de visitação.	Há visitação, com cerca de 380 pessoas ao mês.
E se existe população vivendo próxima (lindeira)	Há visitação, com cerca de 380 pessoas ao mês

Fatores importantes de risco e dificuldades da área	
Elencar especificidades da área	

2.1 Acessos

Acesso 1: Acesso Principal



Coordenadas: 23°54'45.87"S 51°57'51.68"O

2.2 Predominância Vegetal

Tipo de vegetação	Floresta Estacional Semidecidual Submontana
Relevo	Suavemente ondulado
Diferença de altitude (Desnível)	100 m
Combustibilidade	De leve a pesada

Fotos da vegetação



2.3 Intensidade do incêndio

Fatores que afetam a intensidade do incêndio florestal durante seu desenvolvimento

Aumenta com	Diminui com
Maior volume de combustíveis leves	Menor volume de combustíveis leves
Uniformidade dos combustíveis	Combustíveis não uniformes
Continuidade horizontal	Descontinuidade horizontal
Baixa umidade dos combustíveis	Maior umidade dos combustíveis
Aclives à frente do incêndio	Declives à frente de incêndio
Ventos fortes	Ventos fracos
Baixa umidade relativa do ar	Alta umidade relativa do ar
Alta temperatura do ar	Baixa temperatura do ar

Definição dos tipos de combustível em relação ao diâmetro e aos respectivos tempos de retardo (tempo que uma partícula necessita para alcançar o estado de equilíbrio higroscópico com o ambiente)

Combustível	Diâmetro (mm)	Tempo de retardo (hora)
Leve (ervas, folhas, pastagens)	<5	1
Regular (galhos e caules)	5 a 25	10
Mediano (galhos e caules)	25 75	100 (5 dias)
Pesado (galhos e caules)	>75	1000 (42 dias)

2.4 Ventos

Ventos	
Ventos Fortes	Frequentes ou raros
Direção mais comum	O-L

2.5 Risco de Incêndio

Recorrência de incêndios na área	
	Mais de uma vez por ano
	Uma vez por ano
X	Uma vez a cada 3 anos
Período de maior propensão a incêndios	
De março a agosto	

2.6 Chuvas

Sazonalidade de chuvas	
X	Bem distribuídas durante o ano
	Possui curtos períodos de estiagem
	Possui longos períodos de estiagem
	Ocorrências de geadas

2.7 Mapa da área

Delimitação do Parque Estadual Lago Azul



Figura 2: Visão geral da área

Localização da Base do Instituto Água e Terra



Figura 3: Localização da base do IAT na área.

2.8 Área de prioridade
Justificativa da prioridade:

3. INSTITUIÇÕES ENVOLVIDAS

A seguir estão discriminadas todas as instituições com participação em caso de Incêndio Florestal na área em estudo, seja em ações de resposta ou de apoio, com a discriminação de sua respectiva função no incidente. Estas instituições estão envolvidas nas atividades de monitoramento, combate a incêndio, gerenciamento do incidente, administração da área, apoio logístico, entre outras.

Instituição	Atuação						
	Administração da área	Avaliação da área	Combate a incêndio	Comunicação	Gerenciamento de ocorrência	Logística	Monitoramento da área
UC – PE Vila Rica do Espírito Santo	x			x	x	x	x
Corpo de Bombeiros – Campo Mourão		x	x	x	x	x	x
COMPDEC Fênix			x			x	

Instituição	Dados	
UC – PE Vila Rica do Espírito Santo	Responsável	João do Carmo
	Telefone	(044) 99935-3633
	Substituto	Jair
	Telefone	(044) 99812-5117
	Ponto de encontro	Sede do Parque
Corpo de Bombeiros – Campo Mourão	Responsável	
	Telefone	
	Substituto	
	Telefone	
	Ponto de encontro	
COMPDEC - Fênix	Responsável	
	Telefone	
	Substituto	
	Telefone	
	Ponto de encontro	

4. RECURSOS

A seguir estão elencados os recursos existentes para o atendimento a Incêndios Florestais na área divididos em PESSOAL e MATERIAIS, sendo estes últimos subdivididos em INSTALAÇÕES, ESTRUTURAS DE APOIO OPERACIONAL, ELEMENTOS DE APOIO, COMUNICAÇÃO, EQUIPAMENTOS DE PROTEÇÃO INDIVIDUAL E EQUIPAMENTOS DE COMBATE A INCÊNDIO.

4.1 Pessoal

A seguir estão elencados os integrantes das instituições com possibilidade de participação na resposta ao incêndio florestal, para combate a incêndio e para ações de apoio.

Instituição	Total de pessoas/dia	Pessoas dia/ações de apoio	Pessoas/dias combate a incêndios
IAT – PE Vila Rica do Espírito Santo	13	01	12
Corpo de Bombeiros – Campo Mourão			
COMPDEC - Fênix			
TOTAL			

4.1.1 Disponibilidade de alimentação

Alimentação necessária prevista para 5 dias de ações.

Disponibilidade de alimentação (Previsão para 5 dias)			
Alimentação	Quantidade/dia	Instituição	Total
Café da manhã	12	IAT	
		Corpo de bombeiros - Campo Mourão	
		COMPDEC - Fênix	
Almoço	12	IAT	
		Corpo de bombeiros - Campo Mourão	
		COMPDEC - Fênix	
Jantar	12	IAT	
		Corpo de bombeiros - Campo Mourão	
		COMPDEC - Fênix	

4.2 Material

4.2.1 Equipamento de proteção individual EPI

Descrição	Quantidade	Estado de conservação	Instituição
Óculos de proteção			IAT
			Corpo de bombeiros - PB Campo Mourão
			COMPDEC - Fênix
Luvas de vaqueta			IAT
			Corpo de bombeiros - PB Campo Mourão
			COMPDEC - Fênix
Macacão			IAT
			Corpo de bombeiros - PB Campo Mourão
			COMPDEC - Fênix

Capacete			IAT
			Corpo de bombeiros - PB Campo Mourão
			COMPDEC - Fênix
Perneiras	4	Bom	IAT
			Corpo de bombeiros - PB Campo Mourão
			COMPDEC - Fênix
Botas			IAT
			Corpo de bombeiros - PB Campo Mourão
			COMPDEC - Fênix
apito			IAT
			Corpo de bombeiros - PB Campo Mourão
			COMPDEC - Fênix
bandana/ lenço de algodão			IAT
			Corpo de bombeiros - PB Campo Mourão
			COMPDEC - Fênix
cantil			IAT
			Corpo de bombeiros - PB Campo Mourão
			COMPDEC - Fênix
lanterna			IAT
			Corpo de bombeiros - PB Campo Mourão
			COMPDEC - Fênix
balaclava			IAT
			Corpo de bombeiros - PB Campo Mourão
			COMPDEC - Fênix
roupa anti- chamas			IAT
			Corpo de bombeiros - PB Campo Mourão
			COMPDEC - Fênix

4.2.2 Equipamentos de combate a incêndio

Descrição	Quantidade	Estado de conservação	Instituição
Abafador	3	Regular	IAT
			Corpo de bombeiros - PB Campo Mourão
			COMPDEC - Fênix
Bomba-costal rígida	7	Bom	IAT
			Corpo de bombeiros - PB Campo Mourão
			COMPDEC - Fênix
Mochila-costal flexível			IAT
			Corpo de bombeiros - PB Campo Mourão
			COMPDEC - Fênix
Enxada			IAT
			Corpo de bombeiros - PB Campo Mourão
			COMPDEC - Fênix
Rastelo	4	Regular	IAT
			Corpo de bombeiros - PB Campo Mourão
			COMPDEC - Fênix
			IAT

Machado lenhador			Corpo de bombeiros - PB Campo Mourão
			COMPDEC - Fênix
Foice			IAT
			Corpo de bombeiros - PB Campo Mourão
Pá			COMPDEC - Fênix
			IAT
Garfo			Corpo de bombeiros - PB Campo Mourão
			COMPDEC - Fênix
Vassoura de grama			IAT
			Corpo de bombeiros - PB Campo Mourão
Cortadeira			COMPDEC - Fênix
			IAT
Enxadão			Corpo de bombeiros - PB Campo Mourão
			COMPDEC - Fênix
facão com bainha			IAT
			Corpo de bombeiros - PB Campo Mourão
machadinha			COMPDEC - Fênix
			IAT
Mcleod			Corpo de bombeiros - PB Campo Mourão
			COMPDEC - Fênix
queimador (pinga-fogo)			IAT
			Corpo de bombeiros - PB Campo Mourão
motosserra	2	Bom	COMPDEC - Fênix
			IAT
roçadeira			Corpo de bombeiros - PB Campo Mourão
			COMPDEC - Fênix
picareta			IAT
			Corpo de bombeiros - PB Campo Mourão
lima			COMPDEC - Fênix
			IAT
moto-bomba			Corpo de bombeiros - PB Campo Mourão
			COMPDEC - Fênix
			IAT

bomba flutuante			Corpo de bombeiros - PB Campo Mourão
			COMPDEC - Fênix
mangueira			IAT
			Corpo de bombeiros - PB Campo Mourão
esguicho			COMPDEC - Fênix
			IAT
retardante			Corpo de bombeiros - PB Campo Mourão
			COMPDEC - Fênix
extensão elétrica			IAT
			Corpo de bombeiros - PB Campo Mourão
gerador			COMPDEC - Fênix
			IAT
Kit pickup - mil litros			Corpo de bombeiros - PB Campo Mourão
			COMPDEC - Fênix
Soprador	1	Bom	IAT
			Corpo de bombeiros - PB Campo Mourão
Tanque 1000 L			COMPDEC - Fênix
			IAT
	2	Bom	Corpo de bombeiros - PB Campo Mourão
			COMPDEC - Fênix

4.2.3 Equipamento de comunicação

Descrição	Quantidade	Estado de conservação	Instituição
Rádio VHF			IAT
			Corpo de bombeiros - PB Campo Mourão
Rádio UHF			COMPDEC - Fênix
			IAT
HT			Corpo de bombeiros - PB Campo Mourão
			COMPDEC - Fênix
Baterias HT			IAT
			Corpo de bombeiros - PB Campo Mourão
Carregadores HT			COMPDEC - Fênix
			IAT
Walk Talk / Talk About			Corpo de bombeiros - PB Campo Mourão
			COMPDEC - Fênix

Antena/ repetidora			IAT
			Corpo de bombeiros - PB Campo Mourão
			COMPDEC - Fênix
Celular Institucional			IAT
			Corpo de bombeiros - PB Campo Mourão
			COMPDEC - Fênix
Torres de telefonía móvel	1	Bom	IAT
			Corpo de bombeiros - PB Campo Mourão
			COMPDEC - Fênix

4.2.4 Veículos

Descrição	Quantidade	Estado de conservação	Instituição
Camionete/ 4x4	1	Regular	IAT
			Corpo de bombeiros - PB Campo Mourão
			COMPDEC - Fênix
Trator agrícola			IAT
			Corpo de bombeiros - PB Campo Mourão
			COMPDEC - Fênix
			IAT
			Corpo de bombeiros - PB Campo Mourão
			COMPDEC - Fênix

4.2.5 Instalações

Estrutura	Disponibilidade	Metragem comp x larg	Local	Coord Lat	Coord Long	OBS
Almoxarifado	SIM		Centro visitantes			
Enfermaria	SIM		Centro visitantes			
Cozinha	SIM		Centro visitantes			
Refeitório	SIM		Centro visitantes			
Banheiros	SIM		Centro visitantes			
Chuveiros	SIM		Centro visitantes			
Posto de Comando	SIM		Centro visitantes			
Alojamento	SIM		Centro visitantes			
Sala de Descompressão (descanso)	SIM		Centro visitantes			

Área de manutenção de materiais/oficina	SIM		Centro visitantes			
Ponte de Observação	SIM		Centro visitantes			
Barracas	SIM		Entorno Centro visitantes			

4.2.6 Instalações Centro de Visitantes

Posto de Comando		
Tipo	Fixa	
COORDENADAS	Latitude	23°54'44.8"S
	Longitude	51°57'34.5"O

Mobiliário existente

Mobiliário	Quantidade	Unidade
Mesa	3	un.
Cadeira	60	un.
Computador	1	un.
Impressora	0	un.
Quadro branco	0	un.
Flipchart	0	un.
Projektor	1	un.
Papel	2	un.
Televisão	1	un.

Estrutura de comunicação do PC

Equipamento	Quantidade	Unidade
HT	0	un.
Rádio portátil	0	un.
Antena	1	un.
Celular	0	un.
Telefone fixo	1	un.

Área de espera

Centro de Visitantes	
Tipo	Temporária
Coordenadas	Latitude 23°54'44.8"S
	Longitude 51°57'34.5"O
Área	15 m x 15 m
Possui cobertura	Sim

Alojamento/acampamento

Alojamento	
Tipo	Fixa
Coordenadas	Latitude 23°54'44.8"S
	Longitude 51°57'34.5"O
Área	6 m x 15 m
Capacidade de leitos	13

Área para acampamento

Acampamento	
Tipo	Fixa
Coordenadas	Latitude 23°54'44.8"S
	Longitude 51°57'34.5"O
Área	20 m x 30 m

Refeitório/cozinha

Itens de cozinha	Quantidade	Unidade
Fogão	1	un.
Microondas	1	un.
Gás	2	un.
Panelas	10	un.
Talheres	12	un.
Pratos	12	un.
Copos	12	un.
Geladeira	1	un.
Freezer	1	un.
Disponibilidade de água	disponível	un.

Área de descompressão

Entorno Centro de Visitantes	
Tipo	Fixa
Coordenadas	Latitude 23°54'44.8"S
	Longitude 51°57'34.5"O

4.2.7 Apoio Operacional Base Estação

Ponto Pouso Aeronave

Entorno entrada principal	
Coordenadas	Latitude 23°54'44.9"S
	Longitude 51°57'51.5"O
Área	20 m x 20 m
Inclinação da área	Graus
Proximidade (50 m)	Árvores
	Rede elétrica
	Edificações

Ponto de observação

Centro de Visitantes		
Coordenadas	Latitude	23°54'44.8"S
	Longitude	51°57'34.5"O
Altura		

Ponto de captação de água

Captação de água	
Coordenadas	Latitude 23°54'44.9"S
	Longitude 51°57'51.5"O
Tipo de captação	Reservatório artificial
Duração	Perene
Capacidade	Mais de 1000L

4.2.8 Elementos de apoio Base Estação

Elementos de apoio	
Há energia elétrica na UC (110V)	Sim
UC possui estrutura para gerador	Sim
UC possui gerador	Sim
Se não, quem fornece gerador	
Quem fornece combustível	IAT
Características do gerador	
Condições de uso	
Tipo de motor	
Combustível	
Tensão Nominal	
Potência máxima nominal	
Possui cabo	
Tamanho de cabo	
Número de bocais	
Autonomia	
Estruturas atendidas pelo gerador	
Posto de comando (PC)	
Manutenção	
Alojamento	
Refeitório	
Orientação para Gerador	
Incluir orientações	

Água

Água	
Há água potável na UC	Sim
Forma de Distribuição (fonte)	
Água encanada	

Captação natural	x
Se não há quem fornece	Instituição
Como fornece	
Estação de tratamento	
Água envasada	
Clorin	
Outros sistemas de purificação de água	

4.2.9 Elementos de apoio geral

Pontos de captação de água

Captação de água		
Coordenadas	Latitude	23°54'44.8"S
	Longitude	51°57'34.5"O
Tipo de captação	Reservatório artificial	
Duração	Perene	
Capacidade	Mais de 1000 L	

Captação de água		
Coordenadas	Latitude	23°55'08.4"S
	Longitude	51°57'14.8"O
Tipo de captação	Reservatório artificial	
Duração	Perene	
Capacidade	Mais de 1000 L	

Captação de água		
Coordenadas	Latitude	23°55'42.95"S
	Longitude	51°57'23.10"O
Tipo de captação	Rio/cachoeira	
Duração	Perene	
Capacidade	Mais de 1000L	

Captação de água		
Coordenadas	Latitude	23°54'28.42"S
	Longitude	51°56'46.30"O
Tipo de captação	Rio/cachoeira	
Duração	Perene	
Capacidade	Mais de 1000L	

Trilhas

Ponto inicial das trilhas		
Entrada da Trilha		
Coordenadas	Latitude	23°54'44.6"S
	Longitude	51°57'34.0"O
Largura	1,5 m	

Saída da Trilha		
Coordenadas	Latitude	23°54'44.4"S
	Longitude	51°57'38.6"O
Largura	1,5 m	
Entrada aceiro Rio Ivaí		
Coordenadas	Latitude	23°54'44.6"S
	Longitude	51°57'34.0"O
Largura	3,0 m	
Saída aceiro Rio Ivaí		
Coordenadas	Latitude	23°54'29.0"S
	Longitude	51°56'32.3"O
Largura	3,0 m	

4.3 Sugestão de aquisição de materiais

5. DESENVOLVIMENTO DO INCIDENTE

O incidente tem desenvolvimento com a informação do acontecimento de um incêndio florestal avistado na área e reportado, possivelmente por funcionário do PARQUE ESTADUAL.

As fases do desenvolvimento da resposta ao incidente se desenvolvem, basicamente, com as seguintes etapas:

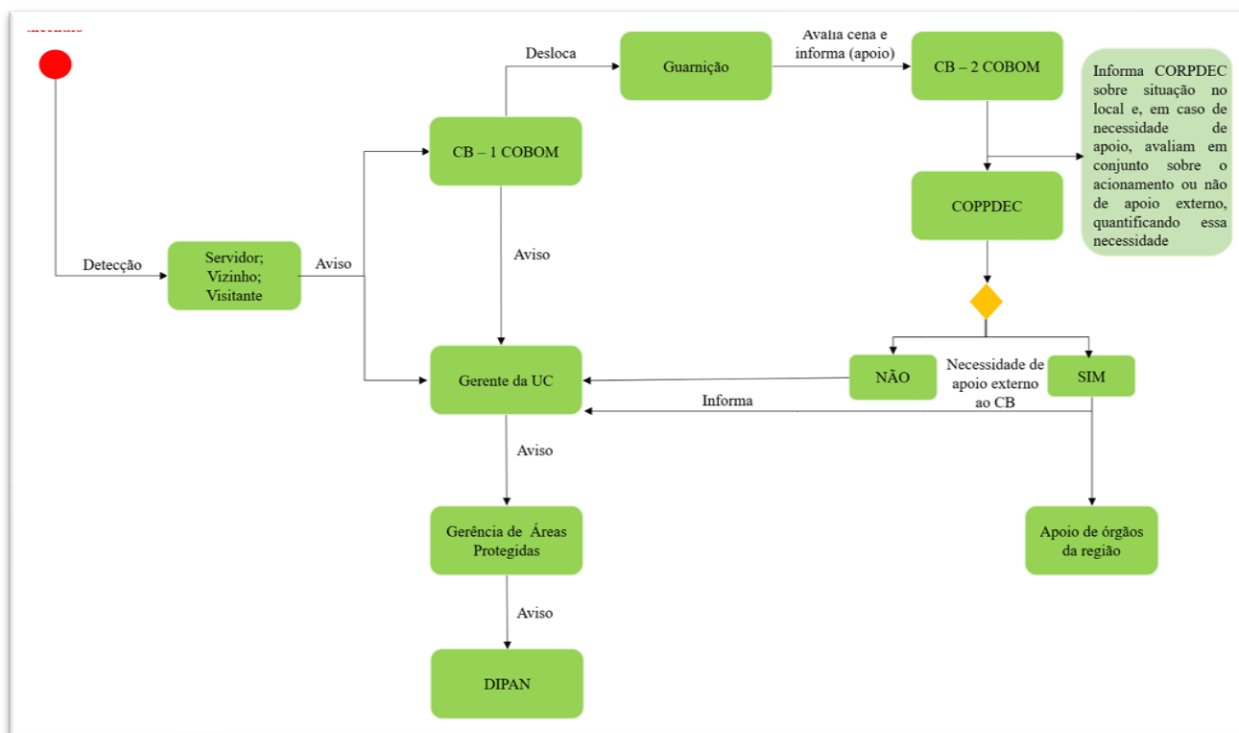


6. ARTICULAÇÃO PARA O ATENDIMENTO

O atendimento aos eventos de Incêndios Florestais se inicia antes do real acontecimento do incêndio, isto é, a articulação para a resposta é definida anteriormente para garantir a agilidade do processo.

Assim, o responsável pela detecção do incêndio deverá acionar o socorro imediatamente, conforme o protocolo estabelecido, desencadeando o processo de acordo com o fluxograma abaixo:

Incêndio Florestal - Fluxograma inicial de informação



LISTA DE CONTATOS PARA ACIONAMENTO

Instituição	Dados	
UC – PE Vila Rica do Espírito Santo	Responsável	João do Carmo
	Telefone	(044) 99935-3633
	Substituto	Jair
	Telefone	(044) 99812-5117
	Ponto de encontro	Sede do Parque
Corpo de Bombeiros – Campo Mourão	Responsável	
	Telefone	
	Substituto	
	Telefone	
	Ponto de encontro	
COMPDEC - Fênix	Responsável	
	Telefone	
	Substituto	
	Telefone	
	Ponto de encontro	

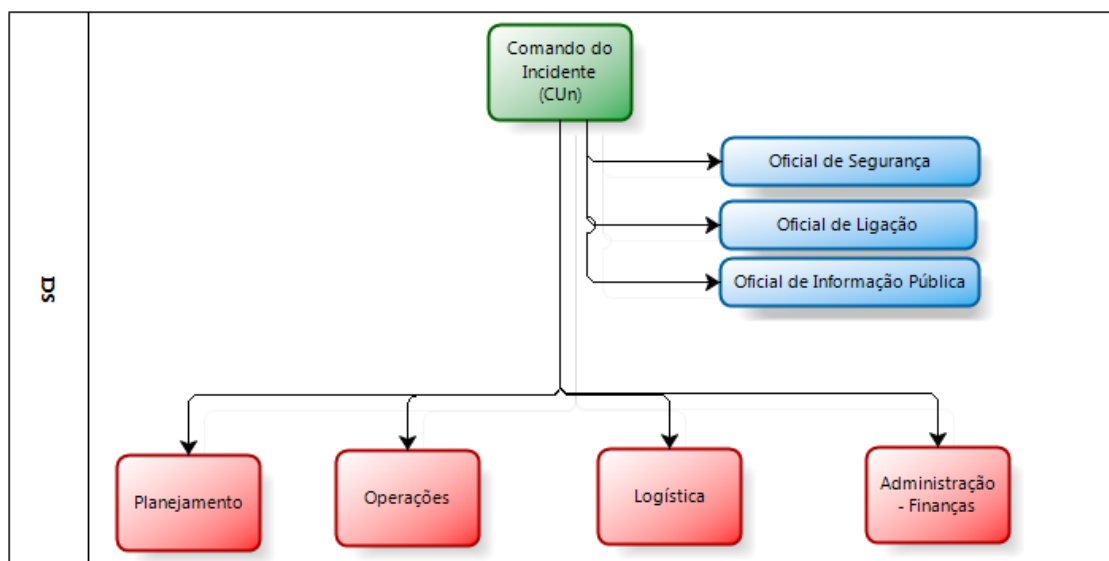
Considerando a evolução da tecnologia e o aumento de sua utilização para as comunicações, por exemplo, através de aplicativos tipowhatsapp, deve-se tomar algumas

precauções com relação à utilização destes meios, de maneira que se garanta que todos os principais responsáveis das instituições envolvidas do plano da área em estudo recebam a informação, uma vez que é necessária a agilidade na tramitação da informação para que a resposta ao incêndio florestal seja a mais efetiva possível. (Uma sugestão com relação a isto seria a possibilidade de criação de grupos para a tramitação da informação, sendo que, após lançada a informação no grupo, no caso de não haver retorno no prazo de cinco minutos sobre o recebimento da informação por aqueles de direito, que se entre em contato telefônico direto).

7. APLICAÇÃO DO SISTEMA DE COMANDO DE INCIDENTE – ATENDIMENTO AO INCIDENTE

Considerando que as três primeiras etapas contempladas neste Plano de Contingência para Incêndios Florestais já foram cumpridas, isto é, houve o monitoramento da área, a detecção de um incêndio e o acionamento das equipes necessárias para o atendimento. Parte-se, então, para o atendimento efetivo ao incidente.

Para tanto, será utilizado como ferramenta organizacional e gerencial o Sistema de Comando de Incidentes (SCI) para articular a resposta. A organização do sistema segue o disposto na imagem a seguir:



O SCI começa a ser implementado a partir da chegada da primeira equipe na cena do incidente, sendo esta a responsável pela primeira organização. À medida que outros recursos chegarem à cena a estrutura aumenta conforme a necessidade. Nos primeiros momentos, deve-se considerar principalmente a importância das Seções de Operações e Planejamento que indicaram as primeiras ações de combate ao incêndio. As decisões sobre as melhores táticas são definidas em conjunto entre os órgãos componentes do Comando Unificado (CUn).

É importante ressaltar que a estrutura é um molde adaptável às diferentes situações, devendo ser flexível como em qualquer planejamento.

A seguir segue a tabela com a indicação preliminar dos responsáveis por cada função dentro da estrutura do SCI:

1 - Para mais informações sobre o SCI consultar o Corpo de Bombeiros ou manuais da SENASP.


Ações responsivas (pós desastre)					
INSTALAÇÃO DO SCI					
Nome		Telefone		Celular	
COMANDO UNIFICADO (COMPONENTES)					
Instituição		Nome			
Cargo		Telefone			
Instituição		Nome			
Cargo		Telefone			
Instituição		Nome			
Cargo		Telefone			
Instituição		Nome			
Cargo		Telefone			
STAFF DE COMANDO					
Oficial de Ligação					
Instituição		Telefone			
Nome		Celular			
Oficial de Segurança					
Instituição		Telefone			
Nome		Celular			
Oficial de informação ao público					
Instituição		Telefone			
Nome		Celular			
STAFF GERAL - SEÇÕES					
OPERAÇÕES					
Chefe de Operações					
Instituição		Telefone			
Nome		Celular			
Encarregado/Líder da Unidade:					
Área de espera					
Instituição		Telefone			
Nome		Celular			
Operações aéreas					
Instituição		Telefone			
Nome		Celular			
Socorro					
Instituição		Telefone			
Nome		Celular			
Assistência às vítimas					

Instituição		Telefone	
Nome		Celular	
Reabilitação			
Instituição		Telefone	
Nome		Celular	
Área de concentração de vítimas			
Instituição		Telefone	
Nome		Celular	
Assistência aos animais			
Instituição		Telefone	
Nome		Celular	
SOCORRO - COORDENAÇÃO			
Combate a incêndio			
Instituição		Telefone	
Nome		Celular	
Busca/salvamento			
Instituição		Telefone	
Nome		Celular	
Atendimento pré-hospitalar			
Instituição		Telefone	
Nome		Celular	
Abandono de área			
Instituição		Telefone	
Nome		Celular	
PLANEJAMENTO			
Chefe de planejamento			
Instituição		Telefone	
Nome		Celular	
Líder da Unidade			
Situação			
Instituição		Telefone	
Nome		Celular	
Recursos			
Instituição		Telefone	
Nome		Celular	
Documentação			
Instituição		Telefone	
Nome		Celular	
Desmobilização			
Instituição		Telefone	
Nome		Celular	
LOGÍSTICA			
Chefe de logística			
Instituição		Telefone	
Nome		Celular	
Líder da Unidade			
Materiais			
Instituição		Telefone	

Nome		Celular	
Instalações			
Instituição		Telefone	
Nome		Celular	
Apoio Terrestre			
Instituição		Telefone	
Nome		Celular	
Alimentação			
Instituição		Telefone	
Nome		Celular	
Médica			
Instituição		Telefone	
Nome		Celular	
Comunicações			
Instituição		Telefone	
Nome		Celular	
ADMINISTRAÇÃO/FINANÇAS			
Chefe de Administração/Finanças			
Instituição		Telefone	
Nome		Celular	
Líder da Unidade			
Tempo			
Instituição		Telefone	
Nome		Celular	
Provedoria			
Instituição		Telefone	
Nome		Celular	
Custos			
Instituição		Telefone	
Nome		Celular	
RECUPERAÇÃO			
Planejamento do manejo			
Instituição		Telefone	
Nome		Celular	
Recuperação da área			
Instituição		Telefone	
Nome		Celular	
Documentação (BO-SE)			
Instituição		Telefone	
Nome		Celular	

ANEXO I

REGISTRO DE OCORRÊNCIA DE INCÊNDIO FLORESTAL

			
		LOGO UCs	
I - DADOS BÁSICOS DO INCÊNDIO			
UNIDADE DE CONSERVAÇÃO:			
MUNICÍPIO(S):			
<input type="checkbox"/> Dentro da UC		<input type="checkbox"/> Entorno da UC	
Foco inicial do incêndio (ponto referência):		Foco inicial do incêndio (ponto referência):	
<input type="text"/>		<input type="text"/>	
Latitude	<input type="text"/>	Latitude	<input type="text"/>
Longitude	<input type="text"/>	Longitude	<input type="text"/>
<input type="checkbox"/> GPS	<input type="checkbox"/> Google Earth	<input type="checkbox"/> GPS	<input type="checkbox"/> Google Earth
<input type="checkbox"/> DATUM	<input type="checkbox"/> DATUM	<input type="checkbox"/> DATUM	<input type="checkbox"/> DATUM
ATENÇÃO: PONTOS DEVEM SER MARCADOS EM SISTEMA DE COORDENADAS GEOGRÁFICAS E DATUM WGS 84			
II - DADOS DO INCÊNDIO			
Detecção:		Local da detecção:	
<input type="checkbox"/> Visitante	<input type="checkbox"/> Morador entorno	<input type="checkbox"/> Ponto de observação	<input type="checkbox"/> Ronda
<input type="checkbox"/> Funcionário UC	<input type="checkbox"/> Monitoramento por satélite	<input type="checkbox"/> Sobrevôo	<input type="checkbox"/> Entorno UC
Etapas do combate		Forma extinção	
Detecção	Dia/Mês	Ano	Horas
<input type="text"/>	<input type="text"/>	<input type="text"/>	<input type="text"/>
		Combate direto	

Primeiro ataque					Combate indireto
Controle					Extinção natural
Extinção					

Pontos negativo no combate:

Pontos positivo no combate:

Métodos de extinção empregados no combate:

<input type="checkbox"/>	<input type="checkbox"/> GCIF	<input type="checkbox"/> Trator	<input type="checkbox"/> Aeronave
<input type="checkbox"/>	<input type="checkbox"/> Aceiro	<input type="checkbox"/> ABT	<input type="checkbox"/> Bambi bucket

III - PROVÁVEIS CAUSAS

<input type="checkbox"/> Queimadas <input type="checkbox"/> Fagulha de máquinas <input type="checkbox"/> Incendiário <input type="checkbox"/> Descarga atmosférica <input type="checkbox"/> Reignição	<input type="checkbox"/> <input type="checkbox"/> Fogos de recreação <input type="checkbox"/> Fogueira acampamento <input type="checkbox"/> Queda de balão <input type="checkbox"/> Ritual religioso <input type="checkbox"/> Diversos
---	---

IV - DANOS

Estimativa área queimada dentro da UC: <input style="width: 100%;" type="text"/> ha	Estimativa área queimada fora da UC: <input style="width: 100%;" type="text"/> ha
--	--

Animais mortos: (espécie e quantidade) <input style="height: 20px;" type="text"/> <input style="height: 20px;" type="text"/> <input style="height: 20px;" type="text"/> <input style="height: 20px;" type="text"/> <input style="height: 20px;" type="text"/> <input style="height: 20px;" type="text"/> <input style="height: 20px;" type="text"/> <input style="height: 20px;" type="text"/> <input style="height: 20px;" type="text"/>	Vegetação atingida: <input style="height: 20px;" type="text"/> Floresta nativa <input style="height: 20px;" type="text"/> Capoeira <input style="height: 20px;" type="text"/> Brejo ou várzea <input style="height: 20px;" type="text"/> Cultivo florestal <input style="height: 20px;" type="text"/> Plantio <input style="height: 20px;" type="text"/> Pastagem
--	---

Estruturas atingidas: (quantidade) <input style="width: 100%;" type="text"/> Casas	Tipologia (s) atingidas: <input style="height: 20px;" type="text"/>
---	--

	Barracão	
	Silo	
	Automóvel	
	Outros:	
	Outros:	
V -MOBILIZAÇÃO COMBATE		
Órgãos mobilizados para o combate:		Quantidade recursos utilizados para o combate:
	IAP	
	Corpo de Bombeiros	
	Defesa Civil	
	Polícia Militar	
	Guarda Municipal	
	Brigada Voluntária	
Observações:		
Responsável pelo preenchimento:		
Data:		Assinatura: