



PLANO DE CONTINGÊNCIA: INCÊNDIO FLORESTAL
PARQUE ESTADUAL DE IBICATU

Parque Estadual de Ibicatu

Lista de assinaturas

Instituição	Responsável	Assinatura
Corpo de Bombeiros		
Defesa Civil		
Instituto Água e Terra		

SUMÁRIO

1. INTRODUÇÃO	1
2. CARACTERIZAÇÃO DA ÁREA.....	1
2.1 Acessos	2
2.2 Predominância Vegetal	2
2.3 Intensidade do incêndio	3
2.4 Ventos	3
2.5 Risco de Incêndio	3
2.6 Chuvas	3
2.7 Mapa da área.....	4
2.8 Área de prioridade	4
3. INSTITUIÇÕES ENVOLVIDAS	4
4. RECURSOS.....	6
4.1 Pessoal	6
4.1.1 Disponibilidade de alimentação.....	6
4.2 Material	7
4.2.1 Equipamento de proteção individual EPI.....	7
4.2.2 Equipamentos de combate a incêndio	9
4.2.3 Equipamento de comunicação	15
4.2.4 Veículos.....	17
4.2.5 Instalações	17
4.2.6 Instalações Base	18
4.2.7 Elementos de apoio Base Estação	20
4.2.10 Batalhão de Polícia Militar de Operações Aéreas	22
4.3 Sugestão de aquisição de materiais;	23
5. DESENVOLVIMENTO DO INCIDENTE.....	23
6. ARTICULAÇÃO PARA O ATENDIMENTO.....	24
7. APLICAÇÃO DO SISTEMA DE COMANDO DE INCIDENTE – ATENDIMENTO AO INCIDENTE.....	26
ANEXO I.....	30

1. INTRODUÇÃO

O presente Plano de Contingência se estabelece sobre a articulação integrada dos órgãos nele elencados para o atendimento aos Incêndios Florestais que venham ocorrer na área da PARQUE ESTADUAL DE IBICATU, com suas áreas próximas que utilizem os mesmos meios e modus operandi elencados neste.

Ele visa facilitar, organizar e agilizar a resposta a estes eventos visando a diminuição do impacto ambiental que eventos desta sorte, naturais ou criminosos, causem à fauna e flora locais, bem como suas consequências sociais não alcancem as comunidades próximas e a sociedade em geral.

Para tanto, o Plano é dividido em partes onde serão expostas:

- As características sobre o local que pode ser atingido pelos incêndios florestais;
- As instituições que se envolverão no processo de extinção do incêndio;
- Os meios que serão utilizados;
- Estruturas importantes que poderão ser acionadas ou utilizadas para o combate a incêndio;
- Qual a forma de acionamento e organização entre as instituições para que a resposta seja articulada;
- Outras informações importantes para as estratégias de combate a incêndio no local.
- Responsáveis, dentro das áreas, por funções chave no monitoramento, gerenciamento e combate ao incêndio.

2. CARACTERIZAÇÃO DA ÁREA

Nome	Parque Estadual de Ibicatu
Instância	Estadual
Categoria de Manejo	Proteção Integral
Municípios	CENTENÁRIO DO SUL / PORECATU
Área total da UC	302,74 ha

Descrição:

Tipos de Vegetação e continuidade (se possível indicar proporção)	Mata Atlântica / Floresta Estacional Semidecidual Ocorrem no parque espécies como Peroba-rosa, Pau d'alho, Figueira. Em meados do século XX sofreu um processo de fragmentação, resultando numa paisagem em mosaico com diferentes usos agrícolas e pastoris. Até então esse tipo florestal era definido como Floresta Ombrófila Densa, sendo incluído entre os tipos de vegetação componentes do Bioma Mata Atlântica. Atualmente é um dos ecossistemas mais ameaçados da Floresta Atlântica.
Indicar se existe visitação e principais locais de visitação.	Existe visitação, mas nesta época de pandemia este fechado para visitação. Vila Progresso e sedes das Fazendas Palmeira, Jangadinha, Fazenda da Nata.

E se existe população vivendo próxima (lindeira)	Existe no entorno do parque o plantio de cana-de-açúcar, feito pela empresa Alto Alegre. Foi feito parcerias com a empresa, para fazer os aceiros no entorno do Parque, não utilizar o fogo pré-colheita da cana e disponibilizar o caminhão pipa em caso de incêndio florestal. Foi firmado parcerias com as prefeituras de Centenário do Sul e Porecatu, para fornecer materiais de apoio no programa PREVINA, disponibilizou o caminhão pipa, conserto do trator e demais serviços que o Parque necessitar.
Fatores importantes de risco e dificuldades da área	Tem apenas uma estrada de acesso ao parque, os aceiros do entorno do parque devem estar sempre livres de vegetação (gramíneas), solicitar o projeto e instalação do centro de visitante na entrada do Parque (área doada pela usina de cana Alto Alegre), reestruturar o parque com equipamentos contra fogo, arrumar as escadas das trilhas, colocar lixeiras apropriadas nas trilhas, fazer a identificação das espécies nativas ao longo das trilhas para trabalhar educação ambiental, organizar o armazenamento de equipamentos e mantimentos usados na manutenção do Parque, arrumar o telefone e instalação elétrica dos banheiros e a casa, localizado dentro do parque, arrumar a reduzida do trator, arrumar o telhado dos banheiros, lavar e pintar a caixa d'água do parque, fazer vistoria com a polícia ambiental na cachoeira (vandalismo).
Elencar especificidades da área	

2.1 Acessos

Acesso 1: Acesso Principal – Portaria

Coordenadas:

Longitude: 449233.54 m E

Latitude: 7480606.31 m S

2.2 Predominância Vegetal

Tipo de vegetação	Mata Atlântica / Floresta Estacional Semidecidual
Relevo	Ondulado
Diferença de altitude (Desnível)	420 - 350 m (70m)
Combustibilidade	Gramíneas secas, galhos, folhas madeira.

Fotos da vegetação

2.3 Intensidade do incêndio

Fatores que afetam a intensidade do incêndio florestal durante seu desenvolvimento

Aumenta com	Diminui com
Maior volume de combustíveis leves	Menor volume de combustíveis leves
Uniformidade dos combustíveis	Combustíveis não uniformes
Continuidade horizontal	Descontinuidade horizontal
Baixa umidade dos combustíveis	Maior umidade dos combustíveis
Aclives à frente do incêndio	Declives à frente de incêndio
Ventos fortes	Ventos fracos
Baixa umidade relativa do ar	Alta umidade relativa do ar
Alta temperatura do ar	Baixa temperatura do ar

Definição dos tipos de combustível em relação ao diâmetro e aos respectivos tempos de retardo (tempo que uma partícula necessita para alcançar o estado de equilíbrio higroscópico com o ambiente)

Combustível	Diâmetro (mm)	Tempo de retardo (hora)
Leve (ervas, folhas, pastagens)	<5	1
Regular (galhos e caules)	5 a 25	10
Mediano (galhos e caules)	25 75	100 (5 dias)
Pesado (galhos e caules)	>75	1000 (42 dias)

2.4 Ventos

Ventos	
Ventos Fortes	8,97 – 9,22 m/s (media) 27,9 -33,3 m/s (máximo)
Direção mais comum	Norte - Leste

2.5 Risco de Incêndio

Recorrência de incêndios na área	
	Mais de uma vez por ano
	Uma vez por ano
x	Uma vez a cada 3 anos
Período de maior propensão a incêndios	
Inverno (abril a agosto)	

2.6 Chuvas

Sazonalidade de chuvas	
	Bem distribuídas durante o ano

x	Possui curtos períodos de estiagem
	Possui longos períodos de estiagem
x	Ocorrências de geadas

2.7 Mapa da área

Geral

Figura 1- Visão Geral Parque Esta
Fonte: Google Earth

2.8 Área de prioridade

Justificativa da prioridade: MA/EA (MMA, 2007)

3. INSTITUIÇÕES ENVOLVIDAS

A seguir estão discriminadas todas as instituições com participação em caso de Incêndio Florestal na área em estudo, seja em ações de resposta ou de apoio, com a discriminação de sua respectiva função no incidente. Estas instituições estão envolvidas nas atividades de monitoramento, combate a incêndio, gerenciamento do incidente, administração da área, apoio logístico, entre outras.

Instituição	Atuação							
	A d m i n i s t r a ç ã o d a á r e a	A v a l i a ç ã o d e á r e a	C o m b a t e i n c ê n d i o	C o m u n i c a ç ã o	Ger enc iam ent o de oco rrê nci a	L o g í s t i c a	M o n i t o r a m e n t o d a á r e a	I n s t a l a ç õ e s
PARQUE ESTADUAL DE IBICATU	X	X	X	X	X	X	X	X
CORPO DE BOMBEIROS		X	X	X	X	X		
DEFESA CIVIL			X	X		X		
POLICIA AMBIENTAL			X			X		
PREFEITURA MUNICIPAL DE CENTENARIO DO SUL – PR	X	X	X	X	X	X	X	X
PREFEITURA MUNICIPAL DE PORECATU-PR	X	X	X	X	X	X	X	X
USINA DE CANA ALTO ALEGRE			X		X	X		
FAZENDA JANGADINHA			X					
FAZENDA PALMEIRA			X					

FAZENDA DA NATA			X					
VILA PROGRESSO	X	X	X	X	X	X	X	X

Instituição	Dados	
PARQUE ESTADUAL DE IBICATU VILA PROGRESSO	Responsável	RODRIGO
	Telefone	43 984828211
	Substituto	SIDNEI
	Telefone	43 991493944
	Responsável	LUCIANO / PAULO SERGIO / LUIZ CARLOS
	Telefone	43 984828211
	Responsável	EVANDRO
	Telefone	43 991396074
	Ponto de encontro	CENTRO CULTURAL DA VILA PROGRESSO
DEFESA CIVIL BELA VISTA DO PARAISO	Responsável	SUBTENENTE BORDIN
	Telefone	43 3242-3853
	Substituto	
	Telefone	
	Ponto de encontro	
ASSOCIAÇÃO DE PESCADORES DE CENTENARIO DO SUL - PR	Responsável	ELPIDIO
	Telefone	43 3675-2970 / 988448687
	Substituto	
	Telefone	
	Ponto de encontro	
POLICIA AMBIENTAL	Responsável	FRANCINE
	Telefone	43 33417733
	Substituto	ANIELI
	Telefone	43 33423541
	Ponto de encontro	
FAZENDA PALMEIRA (07 funcionários)	Responsável	SEBASTIÃO
	Telefone	43 991446051
	Substituto	ADRIANO
	Telefone	43 991604586
	Ponto de encontro	
CORPO DE BOMBEIROS	Responsável	TENENTE
	Telefone	FILIFE
	Substituto	41 991617367
	Telefone	
	Ponto de encontro	
USINA DE ALCOOL E AÇUCAR ALTO ALEGRE	Responsável	CLAUDIONOR
	Telefone	43 999120400
	Substituto	
	Telefone	43 366208800
	Ponto de encontro	
FAZENDA DA NATA	Responsável	ARMANDO MOREIRA

	Telefone	43 9991357591
	Substituto	EDNELSON
	Telefone	
	Ponto de encontro	

4. RECURSOS

A seguir estão elencados os recursos existentes para o atendimento a Incêndios Florestais na área divididos em PESSOAL e MATERIAIS, sendo estes últimos subdivididos em INSTALAÇÕES, ESTRUTURAS DE APOIO OPERACIONAL, ELEMENTOS DE APOIO, COMUNICAÇÃO, EQUIPAMENTOS DE PROTEÇÃO INDIVIDUAL E EQUIPAMENTOS DE COMBATE A INCÊNDIO.

4.1 Pessoal

A seguir estão elencados os integrantes das instituições com possibilidade de participação na resposta ao incêndio florestal, para combate a incêndio e para ações de apoio.

A seguir estão elencados os integrantes das instituições com possibilidade de participação na resposta ao incêndio florestal, para combate a incêndio e para ações de apoio.

Instituição	Total de pessoas/dia	Pessoas dia/ações de apoio	Pessoas/dias combate a incêndios
Parque Estadual de Ibicatu	04		
Corpo de Bombeiros	02		
Defesa Civil – Bela Vista do Paraíso	02		
Polícia Ambiental	02		
Prefeitura de Centenário do Sul – PR	05		
Vila Progresso	06		
Fazenda Palmeira	07		
Fazenda Jangadinha	02		
Fazenda da Nata	02		
Usina de Alcool e Açúcar Alto Alegre	05		
Prefeitura do Município Porecatu - PR	06		
TOTAL	45		

4.1.1 Disponibilidade de alimentação

Alimentação necessária prevista para 5 dias de ações.

Disponibilidade de alimentação (Previsão para 5 dias)			
Alimentação	Quantidade/dia	Instituição	Total
Café da manhã	05	IAT	
		CORPO DE BOMBEIROS	
		Prefeitura de Centenario do Sul - PR	
		Prefeitura do Município Porecatu - PR	

Almoço	05	IAT	
		CORPO DE BOMBEIROS	
		Prefeitura de Centenario do Sul - PR	
		Prefeitura do Município Porecatu - PR	
Jantar	05	IAT	
		CORPO DE BOMBEIROS	
		Prefeitura de Centenario do Sul - PR	
		Prefeitura do Município Porecatu - PR	

4.2 Material

4.2.1 Equipamento de proteção individual EPI

Descrição	Quantidade	Estado de conservação	Instituição
Óculos de proteção			IAT
			CORPO DE BOMBEIROS
			Prefeitura de Centenario do Sul - PR
			Prefeitura do Município Porecatu - PR
Luvas de vaqueta			IAT
			CORPO DE BOMBEIROS
			Prefeitura de Centenario do Sul - PR
			Prefeitura do Município Porecatu - PR
Máscara			IAT
			CORPO DE BOMBEIROS
			Prefeitura de Centenario do Sul - PR
			Prefeitura do Município Porecatu - PR

Capacete			IAT
			CORPO DE BOMBEIROS
			Prefeitura de Centenario do Sul - PR
			Prefeitura do Município Porecatu - PR
			IAT
Perneiras			CORPO DE BOMBEIROS
			Prefeitura de Centenario do Sul - PR
			Prefeitura do Município Porecatu - PR
			IAT
Botas			CORPO DE BOMBEIROS
			Prefeitura de Centenario do Sul - PR
			Prefeitura do Município Porecatu - PR
			IAT
apito			CORPO DE BOMBEIROS
			Prefeitura de Centenario do Sul - PR
			Prefeitura do Município Porecatu - PR
			IAT
bandana/ lenço de algodão			CORPO DE BOMBEIROS
			Prefeitura de Centenario do Sul - PR
			Prefeitura do Município Porecatu - PR
			IAT
cantil			CORPO DE BOMBEIROS
			Prefeitura de Centenario do Sul - PR
			Prefeitura do Município Porecatu - PR
			IAT
lanterna			CORPO DE BOMBEIROS
			Prefeitura de Centenario do Sul - PR
			Prefeitura do Município Porecatu - PR
			IAT
balaclava			CORPO DE BOMBEIROS
			Prefeitura de Centenario do Sul - PR
			Prefeitura do Município Porecatu - PR
			IAT
roupa anti- chamas			CORPO DE BOMBEIROS
			Prefeitura de Centenario do Sul - PR
			Prefeitura do Município Porecatu - PR
			IAT

4.2.2 Equipamentos de combate a incêndio

Descrição	Quantidade	Estado de conservação	Instituição
Abafador	04		IAT
			CORPO DE BOMBEIROS
			Prefeitura de Centenario do Sul - PR
			Prefeitura do Município Porecatu - PR
Bomba costal rígida	04		IAT
			CORPO DE BOMBEIROS
			Prefeitura de Centenario do Sul - PR
			Prefeitura do Município Porecatu - PR
Bomba flutuante	0		IAT
			CORPO DE BOMBEIROS
			Prefeitura de Centenario do Sul - PR
			Prefeitura do Município Porecatu - PR
Cortadeira	0		IAT
			CORPO DE BOMBEIROS
			Prefeitura de Centenario do Sul - PR
			Prefeitura do Município Porecatu - PR
Enxada	01		IAT
			CORPO DE BOMBEIROS
			Prefeitura de Centenario do Sul - PR
			Prefeitura do Município Porecatu - PR

Enxadaço	0		IAT
			CORPO DE BOMBEIROS
			Prefeitura de Centenario do Sul - PR
			Prefeitura do Município Porecatu - PR
Esguicho	0		IAT
			CORPO DE BOMBEIROS
			Prefeitura de Centenario do Sul - PR
			Prefeitura do Município Porecatu - PR
Extensão elétrica	0		IAT
			CORPO DE BOMBEIROS
			Prefeitura de Centenario do Sul - PR
			Prefeitura do Município Porecatu - PR
Facão com bainha	02		IAT
			CORPO DE BOMBEIROS
			Prefeitura de Centenario do Sul - PR
			Prefeitura do Município Porecatu - PR
Foíce	03		IAT
			CORPO DE BOMBEIROS
			Prefeitura de Centenario do Sul - PR

			Prefeitura do Município Porecatu - PR
Garfo	0		IAT
			CORPO DE BOMBEIROS
			Prefeitura de Centenario do Sul - PR
			Prefeitura do Município Porecatu - PR
Gerador	0		IAT
			CORPO DE BOMBEIROS
			Prefeitura de Centenario do Sul - PR
			Prefeitura do Município Porecatu - PR
Kit pick-up 1000 L	0		IAT
			CORPO DE BOMBEIROS
			Prefeitura de Centenario do Sul - PR
			Prefeitura do Município Porecatu - PR
Lima	0		IAT
			CORPO DE BOMBEIROS
			Prefeitura de Centenario do Sul - PR
			Prefeitura do Município Porecatu - PR
Machadinha	0		IAT

			CORPO DE BOMBEIROS
			Prefeitura de Centenario do Sul - PR
			Prefeitura do Município Porecatu - PR
Machado lenhador	01		IAT
			CORPO DE BOMBEIROS
			Prefeitura de Centenario do Sul - PR
			Prefeitura do Município Porecatu - PR
Mangueira	0		IAT
			CORPO DE BOMBEIROS
			Prefeitura de Centenario do Sul - PR
			Prefeitura do Município Porecatu - PR
Mcleod	0		IAT
			CORPO DE BOMBEIROS
			Prefeitura de Centenario do Sul - PR
			Prefeitura do Município Porecatu - PR
Mochila costal flexível	0		IAT
			CORPO DE BOMBEIROS
			Prefeitura de Centenario do Sul - PR
			Prefeitura do Município Porecatu - PR

Motobomba	0		IAT
			CORPO DE BOMBEIROS
			Prefeitura de Centenario do Sul - PR
			Prefeitura do Município Porecatu - PR
Motosserra	0		IAT
			CORPO DE BOMBEIROS
			Prefeitura de Centenario do Sul - PR
			Prefeitura do Município Porecatu - PR
Pá	02		IAT
			CORPO DE BOMBEIROS
			Prefeitura de Centenario do Sul - PR
			Prefeitura do Município Porecatu - PR
Picareta	0		IAT
			CORPO DE BOMBEIROS
			Prefeitura de Centenario do Sul - PR
			Prefeitura do Município Porecatu - PR
Queimador (pinga- fogo)	0		IAT
			CORPO DE BOMBEIROS
			Prefeitura de Centenario do Sul - PR
			Prefeitura do Município Porecatu - PR

Rastelo	0		IAT
			CORPO DE BOMBEIROS
			Prefeitura de Centenario do Sul - PR
			Prefeitura do Município Porecatu - PR
Retardante	0		IAT
			CORPO DE BOMBEIROS
			Prefeitura de Centenario do Sul - PR
			Prefeitura do Município Porecatu - PR
Roçadeira	02		IAT
			CORPO DE BOMBEIROS
			Prefeitura de Centenario do Sul - PR
			Prefeitura do Município Porecatu - PR
Soprador costal	0		IAT
			CORPO DE BOMBEIROS
			Prefeitura de Centenario do Sul - PR
			Prefeitura do Município Porecatu - PR
Vassoura de grama	01		IAT
			CORPO DE BOMBEIROS
			Prefeitura de Centenario do Sul - PR
			Prefeitura do Município Porecatu - PR

4.2.3 Equipamento de comunicação

Descrição	Quantidade	Estado de conservação	Instituição
Antena / repetidora	0		IAT
			CORPO DE BOMBEIROS
			Prefeitura de Centenario do Sul - PR
			Prefeitura do Município Porecatu - PR
Baterias HT	0		IAT
			CORPO DE BOMBEIROS
			Prefeitura de Centenario do Sul - PR
			Prefeitura do Município Porecatu - PR
Carregadores HT	0		IAT
			CORPO DE BOMBEIROS
			Prefeitura de Centenario do Sul - PR
			Prefeitura do Município Porecatu - PR
Celular Institucional	0		IAT
			CORPO DE BOMBEIROS
			Prefeitura de Centenario do Sul - PR
			Prefeitura do Município Porecatu - PR

HT	0		IAT
			CORPO DE BOMBEIROS
			Prefeitura de Centenario do Sul - PR
			Prefeitura do Município Porecatu - PR
Rádio UHF	0		IAT
			CORPO DE BOMBEIROS
			Prefeitura de Centenario do Sul - PR
			Prefeitura do Município Porecatu - PR
Rádio VHF	0		IAT
			CORPO DE BOMBEIROS
			Prefeitura de Centenario do Sul - PR
			Prefeitura do Município Porecatu - PR
Torres de telefonia móvel	0		IAT
			CORPO DE BOMBEIROS
			Prefeitura de Centenario do Sul - PR
			Prefeitura do Município Porecatu - PR
Walk Talk / Talk About	0		IAT
			CORPO DE BOMBEIROS
			Prefeitura de Centenario do Sul - PR
			Prefeitura do Município Porecatu - PR

4.2.4 Veículos

Descrição	Quantidade	Estado de conservação	Instituição
Camionete/ 4x4	01	Bom	IAT
			CORPO DE BOMBEIROS
			Prefeitura de Centenario do Sul - PR
			Prefeitura do Município Porecatu - PR
Carreta tanque	01	Furada	IAT
			CORPO DE BOMBEIROS
			Prefeitura de Centenario do Sul - PR
			Prefeitura do Município Porecatu - PR
Trator agrícola	01	Reduzida quebrada	IAT
			CORPO DE BOMBEIROS
			Prefeitura de Centenario do Sul - PR
			Prefeitura do Município Porecatu - PR

4.2.5 Instalações

Estrutura	Disponibilidade	Metragem comp x larg	Local	Coord Lat	Coord Long
Almoxarifado		5x3	Casa	7480339.05 m S	449874.52 m E
Enfermaria					
Cozinha		2,5x2,5		7480339.05 m S	449874.52 m E
Refeitório		2x3			
Banheiros		1,5x1,5		7480379.06 m S	449904.97 m E
Chuveiros		1x1,5		7480379.06 m S	449904.97 m E
Posto de Comando					
Alojamento					
Sala de Descompressão (descanso)					
Área de manutenção de materiais/oficina					
Ponte de Observação					
Barracas					

4.2.6 Instalações Base

Posto de Comando		
Tipo	Centro Social da Vila Progresso	
COORDENADAS	Latitude	Latitude
	Longitude	Longitude

Mobiliário existente

Mobiliário	Quantidade	Unidade
Mesa	02	un.
Cadeira	06	un.
Computador	---	un.
Impressora	---	un.
Quadro branco	---	un.
Flipchart	01	un.
Projector	---	un.
Papel	100	un.
Televisão	---	un.

Estrutura de comunicação do PC

Equipamento	Quantidade	Unidade
HT	0	un.
Rádio portátil	0	un.
Antena	0	un.
Celular	0	un.
Telefone fixo	1	un.

Área de espera

Área de espera		
Tipo	Futuro centro de visitantes	
Coordenadas	Latitude	7480629.00 m S
	Longitude	449155.00 m E
Área	3 ha	
Possui cobertura	não	

Acampamento

Área para acampamento		
Tipo	Temporária	
Coordenadas	Latitude	7479925.25 m S
	Longitude	452305.81 m E
Área	FAZENDA JANGADINHA	

Alojamento

Alojamento		
Tipo	Fixo	
Coordenadas	Latitude	7479925.25 m S
	Longitude	452305.81 m E
Capacidade	05 PESSOAS Fazenda Jangadinha	

Refeitório/cozinha (CENTRO SOCIAL VILA PROGRESSO) ou FAZENDA JANGADINHA

Refeitório/cozinha

Itens de cozinha	Quantidade	Unidade
Fogão	01	un.
Microondas	01	un.
Gás	01	un.
Panelas	05	un.
Talheres	10	un.
Pratos	15	un.
Copos	10	un.
Disponibilidade de água	1.000	litros

Área de descompressão

Área de descompressão		
Tipo	Temporária	
Coordenadas	Latitude	
	Longitude	

Apoio Operacional

Ponto Pouso Aeronave

Ponto de pouso		
Coordenadas	Latitude	7480774.43 m S
	Longitude	462970.45 m E
Área	12,1 ha	
Inclinação da área	5 Graus	
Proximidade (50 m) Árvores/ Edifícios/ Rede elétrica	500 m, rede elétrica, 200 m de árvores Obs.: Helicóptero e aeronave. Aeroporto de Porecatu	
Fazenda Palmeira	2 ha	
Latitude	7481221.00 m S	
Longitude	448294.00 m E	

Ponto de observação

Nome do Local:		
Coordenadas	Latitude	
	Longitude	
Altura		

Ponto de captação de água (FAZENDA PALMEIRA - REPRESA)

Captação de água		
Coordenadas	Latitude	7482498.13 m S
	Longitude	450107.73 m E
Tipo de captação	Reservatório artificial	
Duração Perene Não Perene	Perene	
Capacidade: 0 a 1000 L Mais de 1000 L	Mais de 1.000 litros	

4.2.7 Elementos de apoio Base Estação

Elementos de apoio	
Há energia elétrica na UC (110V)	Sim
UC possui estrutura para gerador	Sim

UC possui gerador	Não
Se não, quem fornece gerador	Copel
Quem fornece combustível	
Características do gerador	
Condições de uso	
Tipo de motor	
Combustível	
Tensão Nominal	
Potência máxima nominal	
Possui cabo	
Tamanho de cabo	
Número de bocais	
Autonomia	
Estruturas atendidas pelo gerador	
Posto de comando (PC)	
Manutenção	
Alojamento	
Refeitório	
Orientação para Gerador	
Incluir orientações	

Água (POCO TUBULAR PROFUNDO)

Água	
Há água potável na UC	Sim
Forma de Distribuição (fonte)	
Água encanada	
Captação natural	x
Se não há quem fornece	Instituição
Como fornece	
Estação de tratamento	
Água envasada	
Clorin	
Outros sistemas de purificação de água	

4.2.8 Elementos de apoio geral

Ponto de captação de água

Captação de água		
Coordenadas	Latitude	7482498.13 m S
	Longitude	450107.73 m E
Tipo de captação: Lago/represa/cava Rio/cachoeira Reservatório Artificial	Represa	
Duração	anual	

Capacidade 0 a 1000 L Mais de 1000 L	Mais de 1.000 litros
--	----------------------

Captação de água –		
Coordenadas	Latitude	
	Longitude	
Tipo de captação Lago/represa/cava Rio/cachoeira Reservatório Artificial		
Duração Perene Não perene		
Capacidade		

Captação de água –		
Coordenadas	Latitude	
	Longitude	
Tipo de captação		
Duração		
Capacidade		

Trilhas (COLOCAR A DO CENTRO DE VISITANTE)

Ponto inicial das trilhas		
Trilha -		
Coordenadas	Latitude	7480295.50 m S
	Longitude	449875.89 m E
Largura	2 m	
Trilha -		
Coordenadas	Latitude	
	Longitude	
Largura		

4.2.10 Batalhão de Polícia Militar de Operações Aéreas

O Batalhão de Polícia Militar de Operações Aéreas dispõe de dois helicópteros para combate, equipados com helibalde, sendo a capacidade de 560 litros de água para o helicóptero modelo EC130 B4 e um de 409 litros para a aeronave modelo Bell 206 Jet Ranger, além de dois aviões para transporte de material e pessoal (podendo transportar 2, e 4 passageiros).

- A unidade ainda dispõe de um caminhão de abastecimento de combustível para as aeronaves, com capacidade de 7.000 litros de Querosene Aeronáutico e uma carretinha de 1.000 litros para abastecimento.

Este ano temos um Jet Ranger adicional, máquina conveniada com o Instituto Água e Terra, que pode auxiliar no atendimento para combates a incêndios ambientais e até mesmo acoplando o Helibalde da unidade para fazer os combates.

As referidas aeronaves têm capacidade de operar em todo o Estado, com equipe de Pilotos e Operador aerotático BPMOA.

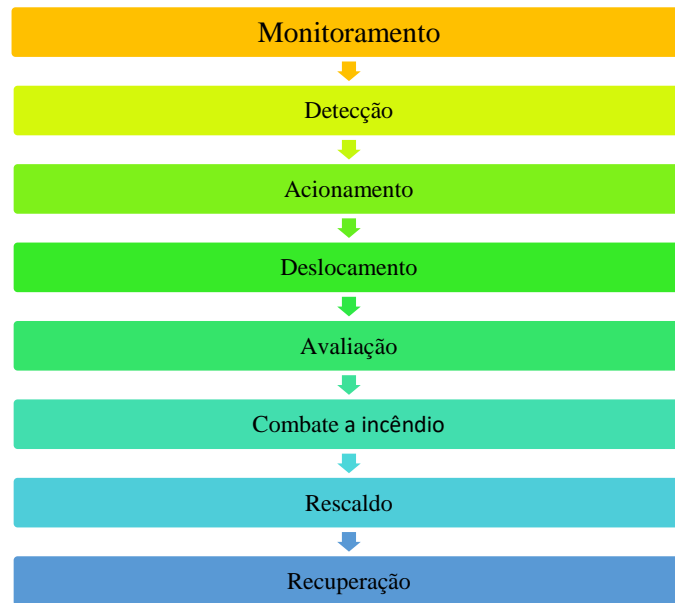
4.3 Sugestão de aquisição de materiais;

- 1) Placa do Parque ilegível (entrada do parque);
- 2) Placa da beira da rodovia (falta) sentido Centenário do Sul (duas placas);
- 3) Telefone fixo com defeito, falta cabo para instalar na casa;
- 4) Falta limpeza no entorno do parque (aceiro) centro de visitante e entrada do parque;
- 5) Trator com problema, reduzida com defeito, falta o terceiro ponto.
- 6) Trilha com os latões de lixo no chão (cheio de lixo);
- 7) Escadas das trilhas quebradas;
- 8) Sem material no parque de combate a incêndios;
- 09) Portas estragadas e telhado quebrado dos banheiros, falta de fiação na instalação elétrica;
- 10) Engraxar a grade rome e colocar em local coberto;
- 11) Testar o tanque de água se tem furos e deixar cheio na casa dentro do parque;
- 12) Testar as 4 bombas costais e deixar cheias de água;
- 13) Tem um caminhão pipa da Prefeitura de centenário do sul – Pr;
- 14) Tem um caminhão pipa da Prefeitura de Porecatu – Pr;
- 15) Concertar os furos do tanque de água (3.000 litros) do Parque.

5. DESENVOLVIMENTO DO INCIDENTE

O incidente tem desenvolvimento com a informação do acontecimento de um incêndio florestal avistado na área e reportado, possivelmente por funcionário do PARQUE ESTADUAL.

As fases do desenvolvimento da resposta ao incidente se desenvolvem, basicamente, com as seguintes etapas:

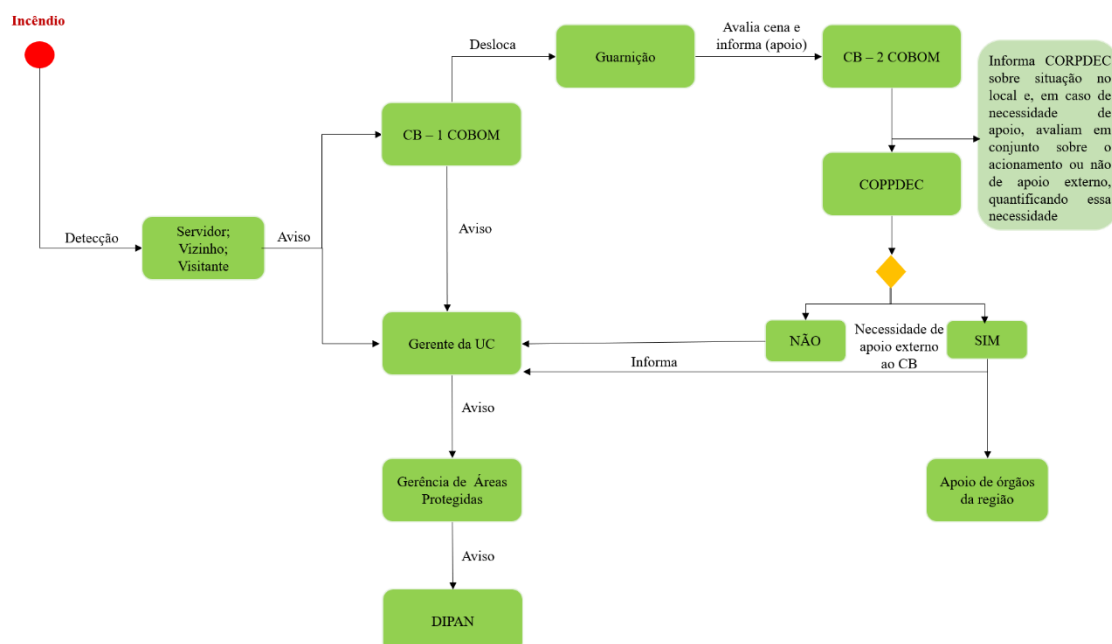


6. ARTICULAÇÃO PARA O ATENDIMENTO

O atendimento aos eventos de Incêndios Florestais se inicia antes do real acontecimento do incêndio, isto é, a articulação para a resposta é definida anteriormente para garantir a agilidade do processo.

Assim, o responsável pela detecção do incêndio deverá acionar o socorro imediatamente, conforme o protocolo estabelecido, desencadeando o processo de acordo com o fluxograma abaixo:

Incêndio Florestal - Fluxograma inicial de informação



LISTA DE CONTATOS PARA ACIONAMENTO

Instituição	Dados	
Parque Estadual de Ibicatu Vila Progresso	Responsável	RODRIGO
	Telefone	43 984828211
	Substituto	SIDNEI
	Telefone	43 991493944
	Responsável	LUCIANO / PAULO SERGIO / LUIZ CARLOS
	Telefone	43 984828211
		EVANDRO 43 991396074
	Ponto de encontro	CENTRO CULTURAL DA VILA PROGRESSO
Defesa Civil Bela Vista do Paraíso	Responsável	SUBTENENTE BORDIN
	Telefone	43 3242-3853
	Substituto	
	Telefone	
	Ponto de encontro	
Associação de Pescadores de Centenario do Sul - Pr	Responsável	ELPIDIO
	Telefone	43 3675-2970 / 988448687
	Substituto	
	Telefone	
	Ponto de encontro	
Polícia Ambiental	Responsável	FRANCINE
	Telefone	43 33417733
	Substituto	ANIELI
	Telefone	43 33423541
	Ponto de encontro	
Fazenda Palmeira (07 Funcionários)	Responsável	SEBASTIÃO
	Telefone	43 991446051
	Substituto	ADRIANO
	Telefone	43 991604586
	Ponto de encontro	
Corpo de Bombeiros	Responsável	TENENTE
	Telefone	FILIFE
	Substituto	41 991617367
	Telefone	
	Ponto de encontro	
Usina de Alcool de Açúcar Alto Alegre	Responsável	CLAUDIONOR
	Telefone	43 999120400
	Substituto	
	Telefone	43 366208800
	Ponto de encontro	
Fazenda da Nata	Responsável	ARMANDO MOREIRA
	Telefone	43 9991357591
	Substituto	EDNELSON
	Telefone	
	Ponto de encontro	

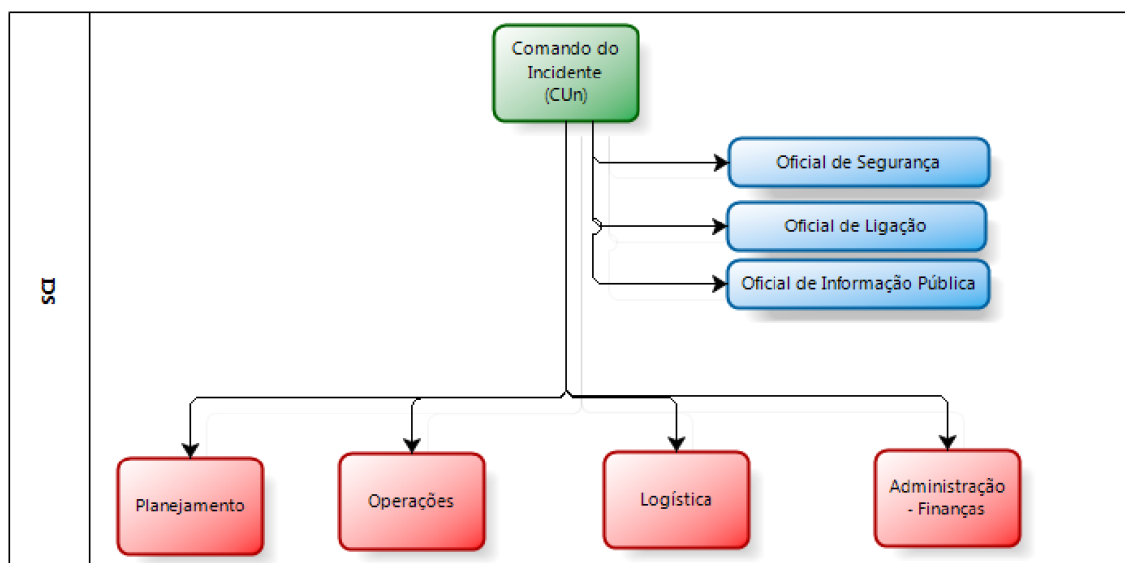
Considerando a evolução da tecnologia e o aumento de sua utilização para as comunicações, por exemplo, através de aplicativos tipo *whatsapp*, deve-se tomar algumas

precauções com relação à utilização destes meios, de maneira que se garanta que todos os principais responsáveis das instituições envolvidas do plano da área em estudo recebam a informação, uma vez que é necessária a agilidade na tramitação da informação para que a resposta ao incêndio florestal seja a mais efetiva possível. (Uma sugestão com relação a isto seria a possibilidade de criação de grupos para a tramitação da informação, sendo que, após lançada a informação no grupo, no caso de não haver retorno no prazo de cinco minutos sobre o recebimento da informação por aqueles de direito, que se entre em contato telefônico direto).

7. APLICAÇÃO DO SISTEMA DE COMANDO DE INCIDENTE – ATENDIMENTO AO INCIDENTE

Considerando que as três primeiras etapas contempladas neste Plano de Contingência para Incêndios Florestais já foram cumpridas, isto é, houve o monitoramento da área, a detecção de um incêndio e o acionamento das equipes necessárias para o atendimento. Parte-se, então, para o atendimento efetivo ao incidente.

Para tanto, será utilizado como ferramenta organizacional e gerencial o Sistema de Comando de Incidentes (SCI) para articular a resposta. A organização do sistema segue o disposto na imagem a seguir:



O SCI começa a ser implementado a partir da chegada da primeira equipe na cena do incidente, sendo esta a responsável pela primeira organização. À medida que outros recursos chegarem à cena a estrutura aumenta conforme a necessidade. Nos primeiros momentos, deve-se considerar principalmente a importância das Seções de Operações e Planejamento que indicaram as primeiras ações de combate ao incêndio. As decisões sobre as melhores táticas são definidas em conjunto entre os órgãos componentes do Comando Unificado (CUn).

É importante ressaltar que a estrutura é um molde adaptável às diferentes situações, devendo ser flexível como em qualquer planejamento.

A seguir segue a tabela com a indicação preliminar dos responsáveis por cada função dentro da estrutura do SCI₁

1 - Para mais informações sobre o SCI consultar o Corpo de Bombeiros ou manuais da SENASP.

Ações responsivas (pós desastre)					
INSTALAÇÃO DO SCI					
Nome		Telefone		Celular	
COMANDO UNIFICADO (COMPONENTES)					
Instituição		Nome			
Cargo		Telefone			
Instituição		Nome			
Cargo		Telefone			
Instituição		Nome			
Cargo		Telefone			
Instituição		Nome			
Cargo		Telefone			
STAFF DE COMANDO					
Oficial de Ligação					
Instituição		Telefone			
Nome		Celular			
Oficial de Segurança					
Instituição		Telefone			
Nome		Celular			
Oficial de informação ao público					
Instituição		Telefone			
Nome		Celular			
STAFF GERAL - SEÇÕES					
OPERAÇÕES					
Chefe de Operações					
Instituição		Telefone			
Nome		Celular			
Encarregado/Líder da Unidade:					
Área de espera					
Instituição		Telefone			
Nome		Celular			
Operações aéreas					
Instituição		Telefone			
Nome		Celular			
Socorro					
Instituição		Telefone			
Nome		Celular			
Assistência às vítimas					

Instituição		Telefone	
Nome		Celular	
Reabilitação			
Instituição		Telefone	
Nome		Celular	
Área de concentração de vítimas			
Instituição		Telefone	
Nome		Celular	
Assistência aos animais			
Instituição		Telefone	
Nome		Celular	
SOCORRO - COORDENAÇÃO			
Combate a incêndio			
Instituição		Telefone	
Nome		Celular	
Busca/salvamento			
Instituição		Telefone	
Nome		Celular	
Atendimento pré-hospitalar			
Instituição		Telefone	
Nome		Celular	
Abandono de área			
Instituição		Telefone	
Nome		Celular	
PLANEJAMENTO			
Chefe de planejamento			
Instituição		Telefone	
Nome		Celular	
Líder da Unidade			
Situação			
Instituição		Telefone	
Nome		Celular	
Recursos			
Instituição		Telefone	
Nome		Celular	
Documentação			
Instituição		Telefone	
Nome		Celular	
Desmobilização			
Instituição		Telefone	
Nome		Celular	
LOGÍSTICA			
Chefe de logística			
Instituição		Telefone	
Nome		Celular	
Líder da Unidade			
Materiais			
Instituição		Telefone	

Nome		Celular	
Instalações			
Instituição		Telefone	
Nome		Celular	
Apoio Terrestre			
Instituição		Telefone	
Nome		Celular	
Alimentação			
Instituição		Telefone	
Nome		Celular	
Médica			
Instituição		Telefone	
Nome		Celular	
Comunicações			
Instituição		Telefone	
Nome		Celular	
ADMINISTRAÇÃO/FINANÇAS			
Chefe de Administração/Finanças			
Instituição		Telefone	
Nome		Celular	
Líder da Unidade			
Tempo			
Instituição		Telefone	
Nome		Celular	
Provedoria			
Instituição		Telefone	
Nome		Celular	
Custos			
Instituição		Telefone	
Nome		Celular	
RECUPERAÇÃO			
Planejamento do manejo			
Instituição		Telefone	
Nome		Celular	
Recuperação da área			
Instituição		Telefone	
Nome		Celular	
Documentação (BO-SE)			
Instituição		Telefone	
Nome		Celular	

ANEXO I

REGISTRO DE OCORRÊNCIA DE INCÊNDIO FLORESTAL



I - DADOS BÁSICOS DO INCÊNDIO

UNIDADE DE CONSERVAÇÃO:

MUNICÍPIO(S):

☐ Dentro da UC

☐ Entorno da UC

Foco inicial do incêndio (ponto referência):

Latitude

Longitude

☐ GPS

☐ Google Earth

☐ DATUM

Foco inicial do incêndio (ponto referência):

Latitude

Longitude

☐ GPS

☐ Google Earth

☐ DATUM

ATENÇÃO: PONTOS DEVEM SER MARCADOS EM SISTEMA DE COORDENADAS GEOGRÁFICAS E DATUM WGS 84

II - DADOS DO INCÊNDIO

Deteção:

☐ Visitante

☐ Morador entorno

☐ Funcionário UC

☐ Monitoramento por satélite

Local da
deteção:

☐ Ponto de observação

☐ Ronda

☐ Sobrevôo

☐ Entorno UC

Etapas do combate

Forma extinção

Deteção

Primeiro ataque

Controle

Extinção

Dia/Mês	Ano	Horas
<input type="text"/>	<input type="text"/>	<input type="text"/>
<input type="text"/>	<input type="text"/>	<input type="text"/>
<input type="text"/>	<input type="text"/>	<input type="text"/>
<input type="text"/>	<input type="text"/>	<input type="text"/>

<input type="checkbox"/>	Combate direto
<input type="checkbox"/>	Combate indireto
<input type="checkbox"/>	Extinção natural

Pontos negativo no combate:

Pontos positivo no combate:

Métodos de extinção empregados no combate:

<input type="text"/>	GCIF	<input type="text"/>	Trator	<input type="text"/>	Aeronave
<input type="text"/>	Aceiro	<input type="text"/>	ABT	<input type="text"/>	Bambi bucket

III - PROVÁVEIS CAUSAS

<input type="text"/>	Queimadas	<input type="text"/>	Fogos de recreação
<input type="text"/>	Fagulha de máquinas	<input type="text"/>	Fogueira acampamento
<input type="text"/>	Incendiário	<input type="text"/>	Queda de balão
<input type="text"/>	Descarga atmosférica	<input type="text"/>	Ritual religioso
<input type="text"/>	Reignição	<input type="text"/>	Diversos

IV - DANOS

Estimativa área queimada dentro da UC:

 ha

Estimativa área queimada fora da UC:

 ha

Animais mortos: (espécie e quantidade)

Vegetação atingida:

<input type="text"/>	Floresta nativa
<input type="text"/>	Capoeira
<input type="text"/>	Brejo ou várzea
<input type="text"/>	Cultivo florestal
<input type="text"/>	Plantio
<input type="text"/>	Pastagem

Estruturas atingidas: (quantidade)

<input type="text"/>	Casas	
<input type="text"/>	Barracão	
<input type="text"/>	Silo	
<input type="text"/>	Automóvel	
<input type="text"/>	Outros:	<input type="text"/>
<input type="text"/>	Outros:	<input type="text"/>

Tipologia (s) atingidas:

V - MOBILIZAÇÃO COMBATE

Órgãos mobilizados para o combate:

<input type="text"/>	IAP
<input type="text"/>	Corpo de Bombeiros
<input type="text"/>	Defesa Civil
<input type="text"/>	Polícia Militar

Quantidade recursos utilizados para o combate:

	Guarda Municipal	
	Brigada Voluntária	
Observações:		
Responsável pelo preenchimento:		
Data:		Assinatura: