



**PLANO DE CONTINGÊNCIA: INCÊNDIO FLORESTAL
PARQUE ESTADUAL PICO DO MARUMBI – MORRO DO CANAL**

Atualização – 2021

Parque Estadual Pico do Marumbi – Morro do Canal

Lista de assinaturas

Instituição	Responsável	Assinatura
Corpo de Bombeiros		
Defesa Civil		
Instituto Água e Terra		

SUMÁRIO

1. INTRODUÇÃO	1
2. CARACTERIZAÇÃO DA ÁREA	1
2.1 Acessos	2
2.2 Predominância Vegetal	3
2.3 Intensidade do incêndio	4
2.4 Ventos	4
2.5 Risco de Incêndio	5
2.6 Chuvas	5
2.7 Mapa da área	5
2.8 Área de prioridade	5
3. INSTITUIÇÕES ENVOLVIDAS	6
4. RECURSOS	7
4.1 Pessoal	7
4.1.1 Disponibilidade de alimentação	8
4.2 Material	8
4.2.1 Equipamento de proteção individual EPI	8
4.2.2 Equipamentos de combate a incêndio	11
4.2.3 Equipamento de comunicação	15
4.2.4 Veículos	17
4.2.5 Instalações	18
4.2.6 Instalações Base Fazenda Zezinho	18
4.2.7 Instalações Base CEAM	21
4.2.8 Instalações Base Mananciais da Serra	24
4.2.9 Instalações Base Represa do Carvalho	27
4.3 Sugestão de aquisição de materiais	31
5. DESENVOLVIMENTO DO INCIDENTE	31
6. ARTICULAÇÃO PARA O ATENDIMENTO	31
7. APLICAÇÃO DO SISTEMA DE COMANDO DE INCIDENTE – ATENDIMENTO AO INCIDENTE	33
ANEXO I	38

1. INTRODUÇÃO

O presente Plano de Contingência se estabelece sobre a articulação integrada dos órgãos nele elencados para o atendimento aos Incêndios Florestais que venham ocorrer na área da PARQUE ESTADUAL PICO DO MARUMBI, com suas áreas próximas que utilizem os mesmos meios e modus operandi elencados neste.

Ele visa facilitar, organizar e agilizar a resposta a estes eventos visando a diminuição do impacto ambiental que eventos desta sorte, naturais ou criminosos, causem à fauna e flora locais, bem como suas consequências sociais não alcancem as comunidades próximas e a sociedade em geral.

Para tanto, o Plano é dividido em partes onde serão expostas:

- As características sobre o local que pode ser atingido pelos incêndios florestais;
- As instituições que se envolverão no processo de extinção do incêndio;
- Os meios que serão utilizados;
- Estruturas importantes que poderão ser acionadas ou utilizadas para o combate a incêndio;
- Qual a forma de acionamento e organização entre as instituições para que a resposta seja articulada;
- Outras informações importantes para as estratégias de combate a incêndio no local.
- Responsáveis, dentro das áreas, por funções chave no monitoramento, gerenciamento e combate ao incêndio.

2. CARACTERIZAÇÃO DA ÁREA

Nome	Parque Estadual Pico do Marumbi
Instância	Estadual
Categoria de Manejo	Parque
Municípios	Piraquara, Quatro Barras e Morretes
Área total da UC	8.794,77 ha

Descrição:

Tipos de Vegetação e continuidade (se possível indicar proporção)	Floresta Ombrófila Densa Submontana, Montana e Altomontana, Refúgios Vegetacionais Altomontano Herbáceo (Campos de Altitude) e Vegetação Secundária, formada por conta de interferência humana e acidentes (tais como incêndios e deslizamentos). Como a área é montanhosa, ocorrem grandes variações físicas de terreno, acarretando em expressivas diferenças na vegetação em curtos espaços da área.
Indicar se existe visitação e principais locais de visitação.	O Parque Estadual Pico do Marumbi fica aberto para visitação todos os dias, das 8h às 17h, com portaria 24h.

E se existe população vivendo próxima (lindeira)	O PE Pico do Marumbi está inserido em três cidades, devido a sua extensão. Existem propriedades de domínio particular, moradores, turistas e comércio em vários locais da área da UC.
Fatores importantes de risco e dificuldades da área	O PE Pico do Marumbi é composto por um complexo de morros, dentre eles o Morro do Canal. Há vários registros de incêndios na área. A vegetação secundária e a interferência humana propicia esses acidentes. Os incêndios no local precisam de grande contingente e logística, pois o local montanhoso dificulta o acesso aos locais incendiados, considerando-se, ainda, a necessidade de aplicação correta de técnicas de aproximação e combate ao incêndio para que as equipes não sofram acidentes. Além disto, o pessoal de combate a incêndio deve estar preparado para se movimentar no terreno e ter ciência da geografia da área.
Elencar especificidades da área	Região montanhosa e de intensa visitação. O PE Pico do Marumbi conta com o COSMO, que é uma Organização Não Governamental da entidade civil com objetivo de apoiar o Corpo de Bombeiros em resgates, incêndios e demais situações de acidentes. O COSMO é formado em geral por montanhistas voluntários, com habilidade para este tipo de ambiente.

2.1 Acessos

Acesso 1: Acesso Principal - Portaria



Coordenadas:

Acesso 2:

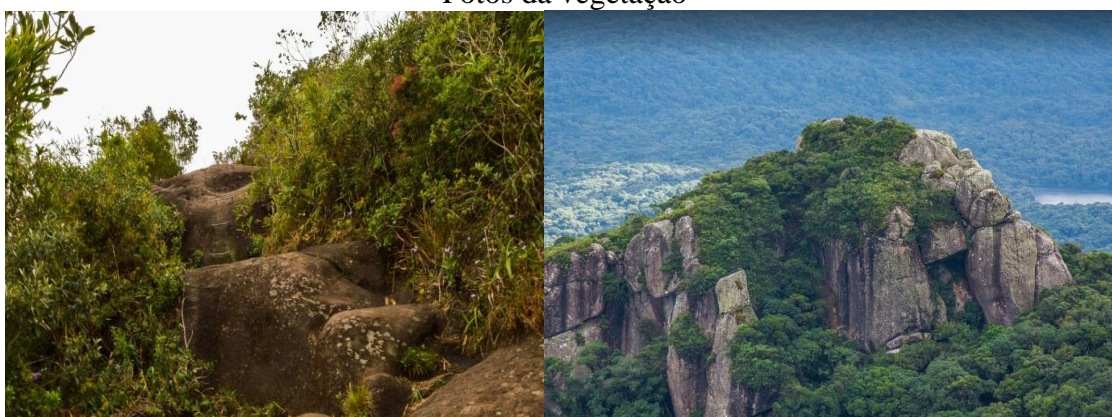


Coordenadas:

2.2 Predominância Vegetal

Tipo de vegetação	Floresta Ombrófila Densa
Relevo	Montanha
Diferença de altitude (Desnível)	227 m
Combustibilidade	De leve a pesado, com maior concentração de mediano

Fotos da vegetação





2.3 Intensidade do incêndio

Fatores que afetam a intensidade do incêndio florestal durante seu desenvolvimento

Aumenta com	Diminui com
Maior volume de combustíveis leves	Menor volume de combustíveis leves
Uniformidade dos combustíveis	Combustíveis não uniformes
Continuidade horizontal	Descontinuidade horizontal
Baixa umidade dos combustíveis	Maior umidade dos combustíveis
Aclives à frente do incêndio	Declives à frente de incêndio
Ventos fortes	Ventos fracos
Baixa umidade relativa do ar	Alta umidade relativa do ar
Alta temperatura do ar	Baixa temperatura do ar

Definição dos tipos de combustível em relação ao diâmetro e aos respectivos tempos de retardo (tempo que uma partícula necessita para alcançar o estado de equilíbrio higroscópico com o ambiente)

Combustível	Diâmetro (mm)	Tempo de retardo (hora)
Leve (ervas, folhas, pastagens)	<5	1
Regular (galhos e caules)	5 a 25	10
Mediano (galhos e caules)	25 75	100 (5 dias)
Pesado (galhos e caules)	>75	1000 (42 dias)

2.4 Ventos

Ventos	
Ventos Fortes	Frequentes

Direção mais comum	L-O
---------------------------	-----

2.5 Risco de Incêndio

Recorrência de incêndios na área	
	Mais de uma vez por ano
	Uma vez por ano
X	Uma vez a cada 3 anos
Período de maior propensão a incêndios	
Março a agosto	

2.6 Chuvas

Sazonalidade de chuvas	
X	Bem distribuídas durante o ano
	Possui curtos períodos de estiagem
	Possui longos períodos de estiagem
X	Ocorrências de geadas

2.7 Mapa da área

Delimitação do Parque Estadual Pico do Marumbi



2.8 Área de prioridade

Justificativa da prioridade: Vegetação Secundária e Floresta Ombrófila Densa. A Vegetação Secundária encontrada na UC é a mais suscetível a propagação do fogo. A Floresta Ombrófila Densa apresenta-se mais estável, porém compõe áreas importantes de conservação de fauna e flora. As áreas prioritárias estão distribuídas uniformemente em toda a área do PE Pico do Marumbi. Morros como um todo apresentam fragilidade ambiental naturalmente e devem ser manejados com cautela.

3. INSTITUIÇÕES ENVOLVIDAS

A seguir estão discriminadas todas as instituições com participação em caso de Incêndio Florestal na área em estudo, seja em ações de resposta ou de apoio, com a discriminação de sua respectiva função no incidente. Estas instituições estão envolvidas nas atividades de monitoramento, combate a incêndio, gerenciamento do incidente, administração da área, apoio logístico, entre outras.

Instituição	Atuação							
	Administração da área	Avaliação da área	Combate a incêndio	Comunicação	Gerenciamento de ocorrência	Logística	Monitoramento da área	Instalações
UC- PE Pico do Marumbi	x	x	x	x	x	x	x	x
Corpo de Bombeiros – Morretes		x	x	x	x	x		x
Corpo de Bombeiros – Piraquara		x	x	x	x	x		x
COMPDEC – Morretes			x			x		
COMPDEC – Piraquara								
Sanepar								
FEPAM - brigada			x			x	x	
Cayguava			x			x	x	

Instituição	Dados	
UC – PE Pico do Marumbi	Responsável	Joel
	Telefone	(41) 99518-7972
	Substituto	Rosangela
	Telefone	(41) 3422-8233
	Ponto de encontro	Portão de acesso
Corpo de Bombeiros – Morretes	Responsável	2º Ten. Lucas
	Telefone	(41) 996112189
	Substituto	2º Sgt. Crisitano
	Telefone	(41) 999240665
	Ponto de encontro	Quartel de Morretes
Corpo de Bombeiros – Piraquara	Responsável	
	Telefone	
	Substituto	
	Telefone	
	Ponto de encontro	
COMPDEC – Morretes	Responsável	Diogo Bueno
	Telefone	(41) 991004972
	Substituto	Elaine do Rocio
	Telefone	(41) 985022180

	Ponto de encontro	Prefeitura
COMPDEC - Piraquara	Responsável	
	Telefone	
	Substituto	
	Telefone	
	Ponto de encontro	
Sanepar	Responsável	
	Telefone	
	Substituto	
	Telefone	
	Ponto de encontro	
FEPAM - brigada	Responsável	Rafael Gava
	Telefone	(41) 99539-2358
	Substituto	Luciane Wamser
	Telefone	(41) 99916-6716
	Ponto de encontro	Base da UC
Cayguava	Responsável	
	Telefone	
	Substituto	
	Telefone	
	Ponto de encontro	

4. RECURSOS

A seguir estão elencados os recursos existentes para o atendimento a Incêndios Florestais na área divididos em PESSOAL e MATERIAIS, sendo estes últimos subdivididos em INSTALAÇÕES, ESTRUTURAS DE APOIO OPERACIONAL, ELEMENTOS DE APOIO, COMUNICAÇÃO, EQUIPAMENTOS DE PROTEÇÃO INDIVIDUAL E EQUIPAMENTOS DE COMBATE A INCÊNDIO.

4.1 Pessoal

A seguir estão elencados os integrantes das instituições com possibilidade de participação na resposta ao incêndio florestal, para combate a incêndio e para ações de apoio.

Instituição	Total de pessoas/dia	Pessoas dia/ações de apoio	Pessoas/dias combate a incêndios
UC- PE Pico do Marumbi	07	07	07
Corpo de Bombeiros – Morretes	05	05	05
Corpo de Bombeiros – Piraquara			
COMPDEC – Morretes			
COMPDEC – Piraquara			
Sanepar			
FEPAM - brigada			
Cayguava			

TOTAL			
--------------	--	--	--

4.1.1 Disponibilidade de alimentação

Alimentação necessária prevista para 5 dias de ações.

Disponibilidade de alimentação (Previsão para 5 dias)			
Alimentação	Quantidade/dia	Instituição	Total
Café da manhã	07	IAT	
	05	Corpo de Bombeiros – Morretes	
		Corpo de Bombeiros – Piraquara	
		COMPDEC – Morretes	
		COMPDEC – Piraquara	
		Sanepar	
		FEPAM - brigada	
		Cayguava	
Almoço	07	IAT	
	05	Corpo de Bombeiros – Morretes	
		Corpo de Bombeiros – Piraquara	
		COMPDEC – Morretes	
		COMPDEC – Piraquara	
		Sanepar	
		FEPAM - brigada	
		Cayguava	
Jantar	07	IAT	
	05	Corpo de Bombeiros – Morretes	
		Corpo de Bombeiros – Piraquara	
		COMPDEC – Morretes	
		COMPDEC – Piraquara	
		Sanepar	
		FEPAM - brigada	
		Cayguava	

4.2 Material

4.2.1 Equipamento de proteção individual EPI

Descrição	Quantidade	Estado de conservação	Instituição
Apito			IAT
	10	Bom	Corpo de Bombeiros – Morretes
			Corpo de Bombeiros – Piraquara

			COMPDEC – Morretes
			COMPDEC – Piraquara
			Sanepar
			FEPAM - brigada
			Cayguava
Balaclava			IAT
	18	Bom	Corpo de Bombeiros – Morretes
			Corpo de Bombeiros – Piraquara
			COMPDEC – Morretes
			COMPDEC – Piraquara
			Sanepar
			FEPAM - brigada
Bandana/lenço de algodão			Cayguava
			IAT
	0	0	Corpo de Bombeiros – Morretes
			Corpo de Bombeiros – Piraquara
			COMPDEC – Morretes
			COMPDEC – Piraquara
			Sanepar
Botas			FEPAM - brigada
			Cayguava
			IAT
	18	Bom	Corpo de Bombeiros – Morretes
			Corpo de Bombeiros – Piraquara
			COMPDEC – Morretes
			COMPDEC – Piraquara
Cantil			Sanepar
			FEPAM - brigada
			Cayguava
	4	Bom	IAT
			Corpo de Bombeiros – Morretes
			Corpo de Bombeiros – Piraquara
			COMPDEC – Morretes
Capacete			COMPDEC – Piraquara
			Sanepar
			FEPAM - brigada
			Cayguava
	6	Bom	IAT
			Corpo de Bombeiros – Morretes
			Corpo de Bombeiros – Piraquara
Lanterna			COMPDEC – Morretes
			COMPDEC – Piraquara
			Sanepar
			FEPAM - brigada
			Cayguava
			IAT
	18	Bom	Corpo de Bombeiros – Morretes
			Corpo de Bombeiros – Piraquara

			COMPDEC – Morretes
			COMPDEC – Piraquara
			Sanepar
			FEPAM - brigada
			Cayguava
Luvas de vaqueta	10	Bom	IAT
	18	Bom	Corpo de Bombeiros – Morretes
			Corpo de Bombeiros – Piraquara
			COMPDEC – Morretes
			COMPDEC – Piraquara
			Sanepar
			FEPAM - brigada
			Cayguava
Máscara			IAT
	0	0	Corpo de Bombeiros – Morretes
			Corpo de Bombeiros – Piraquara
			COMPDEC – Morretes
			COMPDEC – Piraquara
			Sanepar
			FEPAM - brigada
			Cayguava
Perneiras			IAT
	06	Bom	Corpo de Bombeiros – Morretes
			Corpo de Bombeiros – Piraquara
			COMPDEC – Morretes
			COMPDEC – Piraquara
			Sanepar
			FEPAM - brigada
			Cayguava
Roupa anti-chamas			IAT
	0	0	Corpo de Bombeiros – Morretes
			Corpo de Bombeiros – Piraquara
			COMPDEC – Morretes
			COMPDEC – Piraquara
			Sanepar
			FEPAM - brigada
			Cayguava
Óculos de proteção			IAT
	18	Bom	Corpo de Bombeiros – Morretes
			Corpo de Bombeiros – Piraquara
			COMPDEC – Morretes
			COMPDEC – Piraquara
			Sanepar
			FEPAM - brigada
			Cayguava

4.2.2 Equipamentos de combate a incêndio

Descrição	Quantidade	Estado de conservação	Instituição
Abafador	8	bom	IAT
	10	bom	Corpo de Bombeiros – Morretes
			Corpo de Bombeiros – Piraquara
			COMPDEC – Morretes
			COMPDEC – Piraquara
			Sanepar
			FEPAM - brigada
			Cayguava
Bomba costal rígida	6	Bom (novas)	IAT
	04	bom	Corpo de Bombeiros – Morretes
			Corpo de Bombeiros – Piraquara
			COMPDEC – Morretes
			COMPDEC – Piraquara
			Sanepar
			FEPAM - brigada
			Cayguava
Bomba flutuante			IAT
	0	0	Corpo de Bombeiros – Morretes
			Corpo de Bombeiros – Piraquara
			COMPDEC – Morretes
			COMPDEC – Piraquara
			Sanepar
			FEPAM - brigada
			Cayguava
Cortadeira			IAT
	1	bom	Corpo de Bombeiros – Morretes
			Corpo de Bombeiros – Piraquara
			COMPDEC – Morretes
			COMPDEC – Piraquara
			Sanepar
			FEPAM - brigada
			Cayguava
Enxada	3	Bom	IAT
	3	Bom	Corpo de Bombeiros – Morretes
			Corpo de Bombeiros – Piraquara
			COMPDEC – Morretes
			COMPDEC – Piraquara
			Sanepar
			FEPAM - brigada
			Cayguava
Enxadão			IAT
	0	0	Corpo de Bombeiros – Morretes
			Corpo de Bombeiros – Piraquara
			COMPDEC – Morretes

			COMPDEC – Piraquara
			Sanepar
			FEPAM - brigada
			Cayguava
Esguicho			IAT
	4	Bom	Corpo de Bombeiros – Morretes
			Corpo de Bombeiros – Piraquara
			COMPDEC – Morretes
			COMPDEC – Piraquara
			Sanepar
			FEPAM - brigada
			Cayguava
Extensão elétrica			IAT
	1 (20m)	Bom	Corpo de Bombeiros – Morretes
			Corpo de Bombeiros – Piraquara
			COMPDEC – Morretes
			COMPDEC – Piraquara
			Sanepar
			FEPAM - brigada
			Cayguava
Facão com bainha			IAT
	2	bom	Corpo de Bombeiros – Morretes
			Corpo de Bombeiros – Piraquara
			COMPDEC – Morretes
			COMPDEC – Piraquara
			Sanepar
			FEPAM - brigada
			Cayguava
Foice	3	bom	IAT
	3	bom	Corpo de Bombeiros – Morretes
			Corpo de Bombeiros – Piraquara
			COMPDEC – Morretes
			COMPDEC – Piraquara
			Sanepar
			FEPAM - brigada
			Cayguava
Garfo			IAT
	0	0	Corpo de Bombeiros – Morretes
			Corpo de Bombeiros – Piraquara
			COMPDEC – Morretes
			COMPDEC – Piraquara
			Sanepar
			FEPAM - brigada
			Cayguava
Gerador			IAT
	1	bom	Corpo de Bombeiros – Morretes
			Corpo de Bombeiros – Piraquara
			COMPDEC – Morretes

			COMPDEC – Piraquara
			Sanepar
			FEPAM - brigada
			Cayguava
Kit pick-up 1000 L			IAT
	0	0	Corpo de Bombeiros – Morretes
			Corpo de Bombeiros – Piraquara
			COMPDEC – Morretes
			COMPDEC – Piraquara
			Sanepar
			FEPAM - brigada
			Cayguava
Lima			IAT
	3	bom	Corpo de Bombeiros – Morretes
			Corpo de Bombeiros – Piraquara
			COMPDEC – Morretes
			COMPDEC – Piraquara
			Sanepar
			FEPAM - brigada
			Cayguava
Machadinha			IAT
	1	bom	Corpo de Bombeiros – Morretes
			Corpo de Bombeiros – Piraquara
			COMPDEC – Morretes
			COMPDEC – Piraquara
			Sanepar
			FEPAM - brigada
			Cayguava
Machado lenhador			IAT
	1	bom	Corpo de Bombeiros – Morretes
			Corpo de Bombeiros – Piraquara
			COMPDEC – Morretes
			COMPDEC – Piraquara
			Sanepar
			FEPAM - brigada
			Cayguava
Mangueira			IAT
	28		Corpo de Bombeiros – Morretes
			Corpo de Bombeiros – Piraquara
			COMPDEC – Morretes
			COMPDEC – Piraquara
			Sanepar
			FEPAM - brigada
			Cayguava
Mcleod			IAT
	5	bom	Corpo de Bombeiros – Morretes
			Corpo de Bombeiros – Piraquara
			COMPDEC – Morretes

			COMPDEC – Piraquara
			Sanepar
			FEPAM - brigada
			Cayguava
Mochila costal flexível	10	Bom	IAT
	1	bom	Corpo de Bombeiros – Morretes
			Corpo de Bombeiros – Piraquara
			COMPDEC – Morretes
			COMPDEC – Piraquara
			Sanepar
			FEPAM - brigada
			Cayguava
Motobomba			IAT
	0	0	Corpo de Bombeiros – Morretes
			Corpo de Bombeiros – Piraquara
			COMPDEC – Morretes
			COMPDEC – Piraquara
			Sanepar
			FEPAM - brigada
			Cayguava
Motosserra	1	Bom	IAT
	2	bom	Corpo de Bombeiros – Morretes
			Corpo de Bombeiros – Piraquara
			COMPDEC – Morretes
			COMPDEC – Piraquara
			Sanepar
			FEPAM - brigada
			Cayguava
Pá			IAT
	2	bom	Corpo de Bombeiros – Morretes
			Corpo de Bombeiros – Piraquara
			COMPDEC – Morretes
			COMPDEC – Piraquara
			Sanepar
			FEPAM - brigada
			Cayguava
Picareta			IAT
	1	bom	Corpo de Bombeiros – Morretes
			Corpo de Bombeiros – Piraquara
			COMPDEC – Morretes
			COMPDEC – Piraquara
			Sanepar
			FEPAM - brigada
			Cayguava
Queimador (pinga-fogo)			IAT
	1	bom	Corpo de Bombeiros – Morretes
			Corpo de Bombeiros – Piraquara
			COMPDEC – Morretes

			COMPDEC – Piraquara
			Sanepar
			FEPAM - brigada
			Cayguava
Rastelo			IAT
	1	bom	Corpo de Bombeiros – Morretes
			Corpo de Bombeiros – Piraquara
			COMPDEC – Morretes
			COMPDEC – Piraquara
			Sanepar
			FEPAM - brigada
			Cayguava
Retardante			IAT
	0	0	Corpo de Bombeiros – Morretes
			Corpo de Bombeiros – Piraquara
			COMPDEC – Morretes
			COMPDEC – Piraquara
			Sanepar
			FEPAM - brigada
			Cayguava
Roçadeira			IAT
	1	bom	Corpo de Bombeiros – Morretes
			Corpo de Bombeiros – Piraquara
			COMPDEC – Morretes
			COMPDEC – Piraquara
			Sanepar
			FEPAM - brigada
			Cayguava
Soprador costal			IAT
	0	0	Corpo de Bombeiros – Morretes
			Corpo de Bombeiros – Piraquara
			COMPDEC – Morretes
			COMPDEC – Piraquara
			Sanepar
			FEPAM - brigada
			Cayguava
Vassoura de grama			IAT
	1	bom	Corpo de Bombeiros – Morretes
			Corpo de Bombeiros – Piraquara
			COMPDEC – Morretes
			COMPDEC – Piraquara
			Sanepar
			FEPAM - brigada
			Cayguava

4.2.3 Equipamento de comunicação

Descrição	Quantidade	Estado de conservação	Instituição
-----------	------------	-----------------------	-------------

Antena / repetidora			IAT
	1	ruim	Corpo de Bombeiros – Morretes
			Corpo de Bombeiros – Piraquara
			COMPDEC – Morretes
			COMPDEC – Piraquara
			Sanepar
			FEPAM - brigada
			Cayguava
Baterias HT			IAT
	9	bom	Corpo de Bombeiros – Morretes
			Corpo de Bombeiros – Piraquara
			COMPDEC – Morretes
			COMPDEC – Piraquara
			Sanepar
			FEPAM - brigada
			Cayguava
Carregadores HT			IAT
	9	bom	Corpo de Bombeiros – Morretes
			Corpo de Bombeiros – Piraquara
			COMPDEC – Morretes
			COMPDEC – Piraquara
			Sanepar
			FEPAM - brigada
			Cayguava
Celular Institucional			IAT
	0	0	Corpo de Bombeiros – Morretes
			Corpo de Bombeiros – Piraquara
			COMPDEC – Morretes
			COMPDEC – Piraquara
			Sanepar
			FEPAM - brigada
			Cayguava
HT			IAT
	9	bom	Corpo de Bombeiros – Morretes
			Corpo de Bombeiros – Piraquara
			COMPDEC – Morretes
			COMPDEC – Piraquara
			Sanepar
			FEPAM - brigada
			Cayguava
Rádio UHF			IAT
	0	0	Corpo de Bombeiros – Morretes
			Corpo de Bombeiros – Piraquara
			COMPDEC – Morretes
			COMPDEC – Piraquara
			Sanepar
			FEPAM - brigada
			Cayguava

Rádio VHF			IAT
	2	bom	Corpo de Bombeiros – Morretes
			Corpo de Bombeiros – Piraquara
			COMPDEC – Morretes
			COMPDEC – Piraquara
			Sanepar
			FEPAM - brigada
			Cayguava
Torres de telefonia móvel			IAT
	0	0	Corpo de Bombeiros – Morretes
			Corpo de Bombeiros – Piraquara
			COMPDEC – Morretes
			COMPDEC – Piraquara
			Sanepar
			FEPAM - brigada
			Cayguava
Walk Talk / Talk About			IAT
	0	0	Corpo de Bombeiros – Morretes
			Corpo de Bombeiros – Piraquara
			COMPDEC – Morretes
			COMPDEC – Piraquara
			Sanepar
			FEPAM - brigada
			Cayguava

4.2.4 Veículos

Descrição	Quantidade	Estado de conservação	Instituição
Camionete/ 4x4			IAT
	1	bom	Corpo de Bombeiros – Morretes
			Corpo de Bombeiros – Piraquara
			COMPDEC – Morretes
			COMPDEC – Piraquara
			Sanepar
			FEPAM - brigada
			Cayguava
Carreta tanque			IAT
	0	0	Corpo de Bombeiros – Morretes
			Corpo de Bombeiros – Piraquara
			COMPDEC – Morretes
			COMPDEC – Piraquara
			Sanepar
			FEPAM - brigada
			Cayguava
Trator agrícola			IAT
	0	0	Corpo de Bombeiros – Morretes
			Corpo de Bombeiros – Piraquara

			COMPDEC – Morretes
			COMPDEC – Piraquara
			Sanepar
			FEPAM - brigada
			Cayguava

4.2.5 Instalações

Estrutura	Disponibilidade	Metragem comp x larg	Local	Coord Lat	Coord Long	OBS
Almoxarifado	SIM					
Enfermaria						
Cozinha	SIM					
Refeitório	SIM					
Banheiros	SIM					
Chuveiros	SIM					
Posto de Comando	SIM					
Alojamento	SIM					
Sala de Descompressão (descanso)	SIM					
Área de manutenção de materiais/oficina	SIM					
Ponte de Observação	SIM					
Barracas	SIM					

4.2.6 Instalações Base Fazenda Zezinho

Posto de Comando		
Tipo	Temporária	
COORDENADAS	Latitude	25°30'52.75"S
	Longitude	48°59'27.70"O

Mobiliário existente

Mobiliário	Quantidade	Unidade
Mesa	6	un.
Cadeira	20	un.
Computador	0	un.
Impressora	0	un.
Quadro branco	0	un.
Flipchart	0	un.
Projektor	0	un.

Papel	0	un.
Televisão	0	un.

Estrutura de comunicação do PC

Equipamento	Quantidade	Unidade
HT	0	un.
Rádio portátil	0	un.
Antena	0	un.
Celular	0	un.
Telefone fixo	1	un.

Área de espera

Entorno Lanchonete	
Tipo	Temporária
Coordenadas	Latitude 25°30'52.75"S
	Longitude 48°59'27.70"O
Área	10 m x 10 m
Possui cobertura	sim

Acampamento

Área para acampamento	
Tipo	Temporária
Coordenadas	Latitude 25°30'52.75"S
	Longitude 48°59'27.70"O
Área	15 m x 15 m

Refeitório/cozinha

Itens de cozinha	Quantidade	Unidade
Fogão	0	un.
Microondas	0	un.
Gás	0	un.
Panelas	0	un.
Talheres	0	un.
Pratos	0	un.
Copos	0	un.
Disponibilidade de água		un.

Área de descompressão

Entorno da lanchonete	
Tipo	Temporária
Coordenadas	Latitude 25°30'52.75"S

	Longitude 48°59'27.70"O
--	-------------------------

Apoio Operacional Base Fazenda Zezinho

Ponto Pouso Aeronave

Lanchonete Zezinho	
Coordenadas	Latitude 25°30'53.07"S
	Longitude 48°59'27.77"O
Inclinação da área	Graus
Proximidade (50 m)	Árvores
	Rede Elétrica
	Edificações

Cume Canal	
Coordenadas	Latitude 25°30'55.02"S
	Longitude 48°58'58.80"O
Inclinação da área	Graus
Proximidade (50 m)	Árvores

Ponto de observação

Ponto de observação		
Coordenadas	Latitude	25°30'52.75"S
	Longitude	48°59'27.70"O
Altura		

Ponto de captação de água

Captação de água	
Coordenadas	Latitude 25°30'52.75"S
	Longitude 48°59'27.70"O
Tipo de captação	Nascente e reservatório artificial
Duração	Perene
Capacidade	Mais de 1000 L

Elementos de apoio Base Fazenda Zezinho

Elementos de apoio	
Há energia elétrica na UC (110V)	Sim Rede elétrica no trailer
UC possui estrutura para gerador	Não
UC possui gerador	Não
Se não, quem fornece gerador	
Quem fornece combustível	IAT
Características do gerador	
Condições de uso	
Tipo de motor	

Combustível	
Tensão Nominal	
Potência máxima nominal	
Possui cabo	
Tamanho de cabo	
Número de bocais	
Autonomia	
Estruturas atendidas pelo gerador	
Posto de comando (PC)	
Manutenção	
Alojamento	
Refeitório	
Orientação para Gerador	

Água

Água	
Há água potável na UC	Sim
Forma de Distribuição (fonte)	
Água encanada	
Captação natural	x
Se não há quem fornece	Instituição
Como fornece	
Estação de tratamento	
Água envasada	
Clorin	
Outros sistemas de purificação de água	

4.2.7 Instalações Base CEAM

Posto de Comando		
Tipo	Temporária	
COORDENADAS	Latitude	25°30'28.76"S
	Longitude	49°1'31.40"O

Mobiliário existente

Mobiliário	Quantidade	Unidade
Mesa	35	un.
Cadeira	210	un.
Computador	2	un.
Impressora	1	un.
Quadro branco	1	un.
Flipchart	1	un.
Projektor	1	un.
Papel	1	un.
Televisão	1	un.

Estrutura de comunicação do PC

Equipamento	Quantidade	Unidade
HT	2	un.
Rádio portátil	1	un.
Antena	0	un.
Celular	0	un.
Telefone fixo	1	un.

Área de espera

Centro de visitantes	
Tipo	Fixa
Coordenadas	Latitude 25°30'29.08"S
	Longitude 48°1'30.48"O
Área	22 m x 11 m
Possui cobertura	sim

Acampamento

Área para acampamento	
Tipo	Temporária
Coordenadas	Latitude 25°30'29.08"S
	Longitude 49°1'30.48"O
Área	15 m x 15 m

Refeitório/cozinha

Itens de cozinha	Quantidade	Unidade
Fogão	1	un.
Microondas	0	un.
Gás	1	un.
Panelas	5	un.
Talheres	10	un.
Pratos	10	un.
Copos	10	un.
Geladeira	1	un.
Freezer	0	un.
Disponibilidade de água		un.

Área de descompressão

Entorno da lanchonete

Tipo	Temporária
Coordenadas	Latitude 25°30'29.08"S
	Longitude 49°1'30.48"O

Apoio Operacional Base Prainhas

Ponto Pouso Aeronave

Estacionamento CEAM	
Coordenadas	Latitude 25°30'28.19"S
	Longitude 49°1'30.92"O
Inclinação da área	Graus
Proximidade (50 m)	Árvores
	Rede Elétrica
	Edificações

Ponto de captação de água

Captação de água	
Coordenadas	Latitude 25°30'29.08"S
	Longitude 49°1'30.48"O
Tipo de captação	Reservatório artificial
Duração	Perene
Capacidade	Mais de 1000 L

Elementos de apoio Base CEAM

Elementos de apoio	
Há energia elétrica na UC	Sim
UC possui estrutura para gerador	Não
UC possui gerador	Não
Se não, quem fornece gerador	
Quem fornece combustível	IAT
Características do gerador	
Condições de uso	
Tipo de motor	
Combustível	
Tensão Nominal	
Potência máxima nominal	
Possui cabo	
Tamanho de cabo	
Número de bocais	
Autonomia	
Estruturas atendidas pelo gerador	
Posto de comando (PC)	
Manutenção	
Alojamento	

Refeitório	
Orientação para Gerador	

Água

Água	
Há água potável na UC	Sim
Forma de Distribuição (fonte)	
Água encanada	
Captação natural	x
Se não há quem fornece	Instituição
Como fornece	
Estação de tratamento	
Água envasada	
Clorin	
Outros sistemas de purificação de água	

4.2.8 Instalações Base Mananciais da Serra

Posto de Comando		
Tipo	Temporária	
COORDENADAS	Latitude	25°29'33.14"S
	Longitude	48°59'38.92"O

Mobiliário existente

Mobiliário	Quantidade	Unidade
Mesa	2	un.
Cadeira	14	un.
Computador	0	un.
Impressora	0	un.
Quadro branco	0	un.
Flipchart	0	un.
Projektor	0	un.
Papel	0	un.
Televisão	1	un.

Estrutura de comunicação do PC

Equipamento	Quantidade	Unidade
HT	0	un.
Rádio portátil	0	un.
Antena	0	un.
Celular	0	un.
Telefone fixo	0	un.

Área de espera

Entorno Centro de recepção	
Tipo	Temporária
Coordenadas	Latitude 25°29'33.14"S
	Longitude 48°59'38.92"O
Área	20 m x 20 m
Possui cobertura	Não

Alojamento

Entorno Centro de Visitantes	
Tipo	Temporária
Coordenadas	Latitude 25°29'33.14"S
	Longitude 48°59'38.92"O
Área	20 m x 20 m
Capacidade de leitos	6

Acampamento

Entorno Centro de Visitantes	
Tipo	Temporária
Coordenadas	Latitude 25°29'33.14"S
	Longitude 48°59'38.92"O
Área	20 m x 20 m

Refeitório/cozinha

Itens de cozinha	Quantidade	Unidade
Fogão	1	un.
Fogão a lenha	1	un.
Gás	1	un.
Panelas	3	un.
Talheres	12	un.
Pratos	12	un.
Copos	12	un.
Geladeira	1	un.
Disponibilidade de água		un.

Área de descompressão

Entorno da lanchonete	
Tipo	Temporária

Coordenadas	Latitude 25°29'33.14"S
	Longitude 48°59'38.92"O

Apoio Operacional Mananciais da Serra

Ponto Pouso Aeronave

Ponto de Pouso	
Coordenadas	Latitude 25°29'32.90"S
	Longitude 48°59'37.61"O
Área	20 x 20 m
Inclinação da área	Graus
Proximidade (50 m)	Árvores
	Edificações

Ponto de observação

Coordenadas	Latitude	25°29'32.90"S
	Longitude	48°59'37.61"O
Altura		

Elementos de apoio Mananciais da Serra

Elementos de apoio	
Há energia elétrica na UC (110V/220V)	Sim
UC possui estrutura para gerador	Não
UC possui gerador	Não
Se não, quem fornece gerador	
Quem fornece combustível	IAT
Características do gerador	
Condições de uso	
Tipo de motor	
Combustível	
Tensão Nominal	
Potência máxima nominal	
Possui cabo	
Tamanho de cabo	
Número de bocais	
Autonomia	
Estruturas atendidas pelo gerador	
Posto de comando (PC)	
Manutenção	
Alojamento	
Refeitório	
Orientação para Gerador	

Água

Água	
Há água potável na UC	Sim
Forma de Distribuição (fonte)	
Água encanada	
Captação natural	x
Se não há quem fornece	Instituição
Como fornece	
Estação de tratamento	
Água envasada	
Clorin	
Outros sistemas de purificação de água	

4.2.9 Instalações Base Represa do Carvalho

Posto de Comando		
Tipo	Temporária	
COORDENADAS	Latitude	25°29'47.76"S
	Longitude	48°58'55.11"O

Mobiliário existente

Mobiliário	Quantidade	Unidade
Mesa	0	un.
Cadeira	0	un.
Computador	0	un.
Impressora	0	un.
Quadro branco	0	un.
Flipchart	0	un.
Projector	0	un.
Papel	0	un.
Televisão	1	un.

Estrutura de comunicação do PC

Equipamento	Quantidade	Unidade
HT	0	un.
Rádio portátil	0	un.
Antena	0	un.
Celular	0	un.
Telefone fixo	0	un.

Área de espera

Entorno Lanchonete	
Tipo	Temporária
Coordenadas	Latitude 25°29'47.76"S

	Longitude 48°58'55.11"O
Área	10 m x 10 m
Possui cobertura	Não

Acampamento

Área para acampamento	
Tipo	Temporária
Coordenadas	Latitude 25°29'47.76"S
	Longitude 48°58'55.11"O
Área	10 m x 10 m

Área de descompressão

Entorno da estrutura de recepção	
Tipo	Temporária
Coordenadas	Latitude 25°29'47.76"S
	Longitude 48°58'55.11"O

Apoio Operacional Mananciais da Serra

Ponto Pousa Aeronave

Ponto de pouso	
Coordenadas	Latitude 25°29'47.94"S
	Longitude 48°58'55.96"O
Inclinação da área	Graus
Área	10 x 10 m
Proximidade (50 m)	Árvores
	Edificações

Ponto de observação

Ponto de observação		
Coordenadas	Latitude	25°29'47.76"S
	Longitude	48°58'55.11"O
Altura		

Elementos de apoio Base Mananciais da Serra

Elementos de apoio	
Há energia elétrica na UC (110V/220V)	Não
UC possui estrutura para gerador	Não
UC possui gerador	Não
Se não, quem fornece gerador	
Quem fornece combustível	IAT
Características do gerador	

Condições de uso	
Tipo de motor	
Combustível	
Tensão Nominal	
Potência máxima nominal	
Possui cabo	
Tamanho de cabo	
Número de bocais	
Autonomia	
Estruturas atendidas pelo gerador	
Posto de comando (PC)	
Manutenção	
Alojamento	
Refeitório	
Orientação para Gerador	

Água

Água	
Há água potável na UC	Sim
Forma de Distribuição (fonte)	
Água encanada	
Captação natural	x
Se não há quem fornece	Instituição
Como fornece	
Estação de tratamento	
Água envasada	
Clorin	
Outros sistemas de purificação de água	

4.2.10 Elementos de apoio geral

Pontos de captação de água

Água Seu Zezinho		
Coordenadas	Latitude	25°30'53.23"S
	Longitude	48°59'28.06"O
Tipo de captação	Reservatório artificial	
Duração	Perene	
Capacidade	Mais de 1000 L	

Água CEAM		
Coordenadas	Latitude	25°30'29.08"S
	Longitude	49°1'30.48"O
Tipo de captação	Reservatório artificial	
Duração	Perene	
Capacidade	Mais de 1000 L	

Captação de Água Mananciais da Serra		
Coordenadas	Latitude	25°29'32.79"S
	Longitude	48°59'39.35"O
Tipo de captação	Reservatório artificial	
Duração	Perene	
Capacidade	Mais de 1000 L	

Captação de água – Represa Carvalho		
Coordenadas	Latitude	25°29'47.20"S
	Longitude	48°58'54.22"O
Tipo de captação	Lago/represa/cava	
Duração		
Capacidade	Mais de 1000 L	

Trilhas

Ponto inicial das trilhas		
Entrada Trilha Canal		
Coordenadas	Latitude	25°30'52.87"S
	Longitude	48°59'26.86"O
Largura	1,5 m	
Trilha Canal Cruzo Vigia		
Coordenadas	Latitude	25°30'39.21"S
	Longitude	48°58'47.23"O
Largura	1,5 m	
Trilha Canal Cruzo Vigia		
Coordenadas	Latitude	25°30'33.14"S
	Longitude	48°58'54.84"O
Largura	1,5 m	
Trilha Chaminé		
Coordenadas	Latitude	25°29'28.87"S
	Longitude	48°59'47.90"O
Largura	1,5 m	

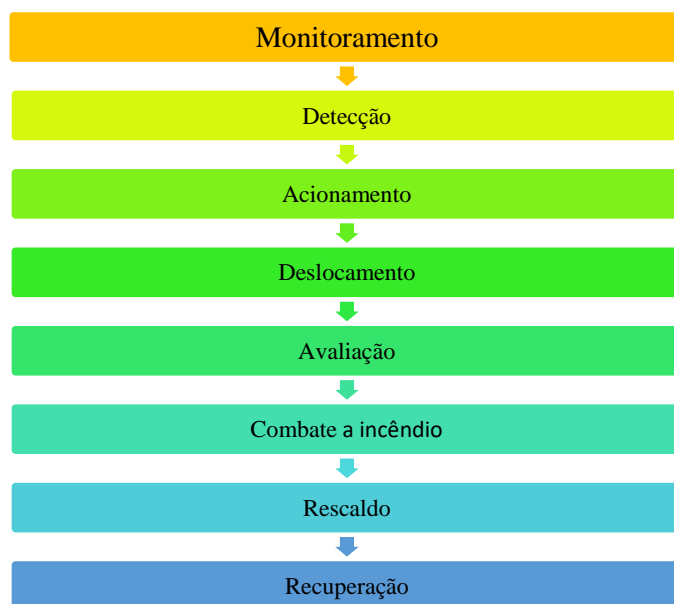
4.3 Sugestão de aquisição de materiais

MATERIAL	QTD
Lanterna de cabeça	7
Apito	7
GPS	1
Abafador	5
Mochila costal	2
Facão com bainha e cinto	5
Foice	2
Enxada	5
McLeod	5
Pulaski	1
Lima	6
Mochila 25 L	1
Pochetão	1
Pilhas alcalinas	50
Bolsa de socorrista (mesma composição do Corpo de Bombeiros)	1
Kit EPI	6

5. DESENVOLVIMENTO DO INCIDENTE

O incidente tem desenvolvimento com a informação do acontecimento de um incêndio florestal avistado na área e reportado, possivelmente por funcionário do PARQUE ESTADUAL.

As fases do desenvolvimento da resposta ao incidente se desenvolvem, basicamente, com as seguintes etapas:

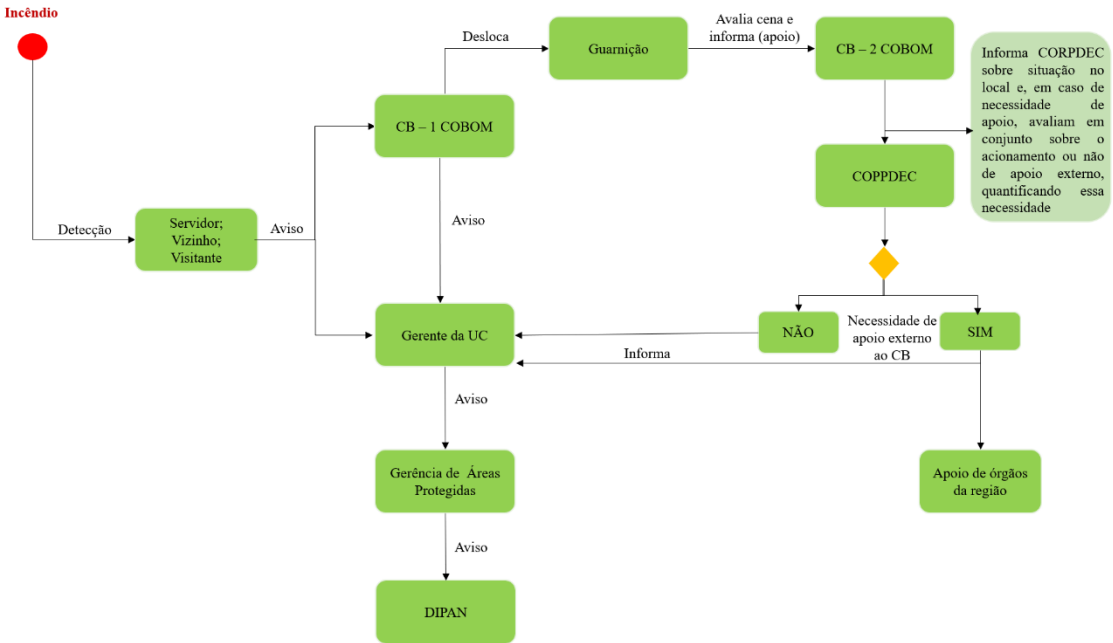


6. ARTICULAÇÃO PARA O ATENDIMENTO

O atendimento aos eventos de Incêndios Florestais se inicia antes do real acontecimento do incêndio, isto é, a articulação para a resposta é definida anteriormente para garantir a agilidade do processo.

Assim, o responsável pela detecção do incêndio deverá acionar o socorro imediatamente, conforme o protocolo estabelecido, desencadeando o processo de acordo com o fluxograma abaixo:

Incêndio Florestal - Fluxograma inicial de informação



LISTA DE CONTATOS PARA ACIONAMENTO

Instituição	Dados	
UC – PE Pico do Marumbi	Responsável	Joel
	Telefone	(41) 99518-7972
	Substituto	Rosangela
	Telefone	(41) 3422-8233
	Ponto de encontro	Portão de acesso
Corpo de Bombeiros – Morretes	Responsável	2º Ten. Lucas
	Telefone	(41) 996112189
	Substituto	2º Sgt. Crisitano
	Telefone	(41) 999240665
	Ponto de encontro	Quartel de Morretes
Corpo de Bombeiros – Piraquara	Responsável	
	Telefone	
	Substituto	
	Telefone	
	Ponto de encontro	
COMPDEC – Morretes	Responsável	Diogo Bueno
	Telefone	(41) 991004972
	Substituto	Elaine do Rocio
	Telefone	(41) 985022180

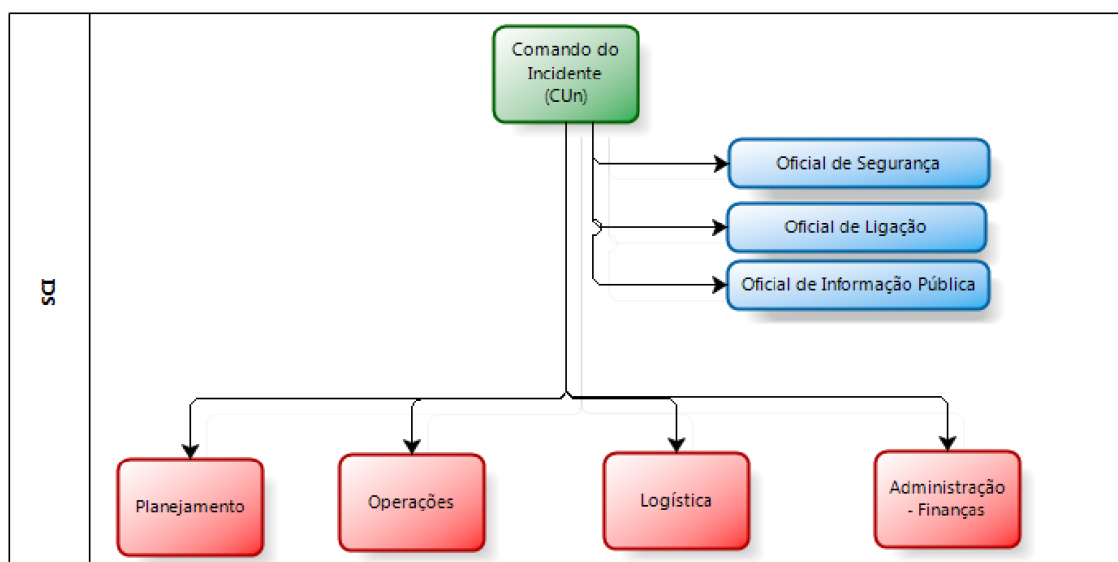
	Ponto de encontro	Prefeitura
COMPDEC - Piraquara	Responsável	
	Telefone	
	Substituto	
	Telefone	
	Ponto de encontro	
Sanepar	Responsável	
	Telefone	
	Substituto	
	Telefone	
	Ponto de encontro	
FEPAM - brigada	Responsável	Rafael Gava
	Telefone	(41) 99539-2358
	Substituto	Luciane Wamser
	Telefone	(41) 99916-6716
	Ponto de encontro	Base da UC
Cayguava	Responsável	
	Telefone	
	Substituto	
	Telefone	
	Ponto de encontro	

Considerando a evolução da tecnologia e o aumento de sua utilização para as comunicações, por exemplo, através de aplicativos tipo *whatsapp*, deve-se tomar algumas precauções com relação à utilização destes meios, de maneira que se garanta que todos os principais responsáveis das instituições envolvidas do plano da área em estudo recebam a informação, uma vez que é necessária a agilidade na tramitação da informação para que a resposta ao incêndio florestal seja a mais efetiva possível. (Uma sugestão com relação a isto seria a possibilidade de criação de grupos para a tramitação da informação, sendo que, após lançada a informação no grupo, no caso de não haver retorno no prazo de cinco minutos sobre o recebimento da informação por aqueles de direito, que se entre em contato telefônico direto).

7. APLICAÇÃO DO SISTEMA DE COMANDO DE INCIDENTE – ATENDIMENTO AO INCIDENTE

Considerando que as três primeiras etapas contempladas neste Plano de Contingência para Incêndios Florestais já foram cumpridas, isto é, houve o monitoramento da área, a detecção de um incêndio e o acionamento das equipes necessárias para o atendimento. Parte-se, então, para o atendimento efetivo ao incidente.

Para tanto, será utilizado como ferramenta organizacional e gerencial o Sistema de Comando de Incidentes (SCI) para articular a resposta. A organização do sistema segue o disposto na imagem a seguir:



O SCI começa a ser implementado a partir da chegada da primeira equipe na cena do incidente, sendo esta a responsável pela primeira organização. À medida que outros recursos chegarem à cena a estrutura aumenta conforme a necessidade. Nos primeiros momentos, deve-se considerar principalmente a importância das Seções de Operações e Planejamento que indicaram as primeiras ações de combate ao incêndio. As decisões sobre as melhores táticas são definidas em conjunto entre os órgãos componentes do Comando Unificado (CUn).

É importante ressaltar que a estrutura é um molde adaptável às diferentes situações, devendo ser flexível como em qualquer planejamento.

A seguir segue a tabela com a indicação preliminar dos responsáveis por cada função dentro da estrutura do SCI¹

1 - Para mais informações sobre o SCI consultar o Corpo de Bombeiros ou manuais da SENASP.

Ações responsivas (pós desastre)					
INSTALAÇÃO DO SCI					
Nome		Telefone		Celular	
COMANDO UNIFICADO (COMPONENTES)					
Instituição		Nome			
Cargo		Telefone			
Instituição		Nome			
Cargo		Telefone			
Instituição		Nome			
Cargo		Telefone			
Instituição		Nome			
Cargo		Telefone			


STAFF DE COMANDO			
Oficial de Ligação			
Instituição		Telefone	
Nome		Celular	
Oficial de Segurança			
Instituição		Telefone	
Nome		Celular	
Oficial de informação ao público			
Instituição		Telefone	
Nome		Celular	
STAFF GERAL - SEÇÕES			
OPERAÇÕES			
Chefe de Operações			
Instituição		Telefone	
Nome		Celular	
Encarregado/Líder da Unidade:			
Área de espera			
Instituição		Telefone	
Nome		Celular	
Operações aéreas			
Instituição		Telefone	
Nome		Celular	
Socorro			
Instituição		Telefone	
Nome		Celular	
Assistência às vítimas			
Instituição		Telefone	
Nome		Celular	
Reabilitação			
Instituição		Telefone	
Nome		Celular	
Área de concentração de vítimas			
Instituição		Telefone	
Nome		Celular	
Assistência aos animais			
Instituição		Telefone	
Nome		Celular	
SOCORRO - COORDENAÇÃO			
Combate a incêndio			
Instituição		Telefone	
Nome		Celular	
Busca/salvamento			
Instituição		Telefone	
Nome		Celular	
Atendimento pré-hospitalar			
Instituição		Telefone	

Nome		Celular	
Abandono de área			
Instituição		Telefone	
Nome		Celular	
PLANEJAMENTO			
Chefe de planejamento			
Instituição		Telefone	
Nome		Celular	
Líder da Unidade			
Situação			
Instituição		Telefone	
Nome		Celular	
Recursos			
Instituição		Telefone	
Nome		Celular	
Documentação			
Instituição		Telefone	
Nome		Celular	
Desmobilização			
Instituição		Telefone	
Nome		Celular	
LOGÍSTICA			
Chefe de logística			
Instituição		Telefone	
Nome		Celular	
Líder da Unidade			
Materiais			
Instituição		Telefone	
Nome		Celular	
Instalações			
Instituição		Telefone	
Nome		Celular	
Apoio Terrestre			
Instituição		Telefone	
Nome		Celular	
Alimentação			
Instituição		Telefone	
Nome		Celular	
Médica			
Instituição		Telefone	
Nome		Celular	
Comunicações			
Instituição		Telefone	
Nome		Celular	
ADMINISTRAÇÃO/FINANÇAS			
Chefe de Administração/Finanças			
Instituição		Telefone	
Nome		Celular	

Líder da Unidade			
Tempo			
Instituição		Telefone	
Nome		Celular	
Provedoria			
Instituição		Telefone	
Nome		Celular	
Custos			
Instituição		Telefone	
Nome		Celular	
RECUPERAÇÃO			
Planejamento do manejo			
Instituição		Telefone	
Nome		Celular	
Recuperação da área			
Instituição		Telefone	
Nome		Celular	
Documentação (BO-SE)			
Instituição		Telefone	
Nome		Celular	

ANEXO I

REGISTRO DE OCORRÊNCIA DE INCÊNDIO FLORESTAL

			
		LOGO UCs	
I - DADOS BÁSICOS DO INCÊNDIO			
UNIDADE DE CONSERVAÇÃO:			
MUNICÍPIO(S):			
<input type="checkbox"/>	Dentro da UC	<input type="checkbox"/>	Entorno da UC
Foco inicial do incêndio (ponto referência):		Foco inicial do incêndio (ponto referência):	
<input type="text"/>		<input type="text"/>	
Latitude	<input type="text"/>	Latitude	<input type="text"/>
Longitude	<input type="text"/>	Longitude	<input type="text"/>
<input type="checkbox"/>	GPS	<input type="checkbox"/>	GPS
<input type="checkbox"/>	Google Earth	<input type="checkbox"/>	Google Earth
<input type="checkbox"/>	DATUM	<input type="checkbox"/>	DATUM
ATENÇÃO: PONTOS DEVEM SER MARCADOS EM SISTEMA DE COORDENADAS GEOGRÁFICAS E DATUM WGS 84			
II - DADOS DO INCÊNDIO			
Detecção:		Local da detecção:	
<input type="checkbox"/>	Visitante	<input type="checkbox"/>	Ponto de observação
<input type="checkbox"/>	Morador entorno	<input type="checkbox"/>	Ronda
<input type="checkbox"/>	Funcionário UC	<input type="checkbox"/>	Sobrevôo
<input type="checkbox"/>	Monitoramento por satélite	<input type="checkbox"/>	Entorno UC
Etapas do combate		Forma extinção	
	Dia/Mês Ano Horas		
Detecção	<input type="text"/>	<input type="text"/>	<input type="text"/> Combate direto

Primeiro ataque					Combate indireto
Controle					Extinção natural
Extinção					

Pontos negativo no combate:

Pontos positivo no combate:

Métodos de extinção empregados no combate:

<input type="checkbox"/> GCIF	<input type="checkbox"/> Trator	<input type="checkbox"/> Aeronave
<input type="checkbox"/> Aceiro	<input type="checkbox"/> ABT	<input type="checkbox"/> Bambi bucket

III - PROVÁVEIS CAUSAS

<input type="checkbox"/> Queimadas <input type="checkbox"/> Fagulha de máquinas <input type="checkbox"/> Incendiário <input type="checkbox"/> Descarga atmosférica <input type="checkbox"/> Reignição	<input type="checkbox"/> Fogos de recreação <input type="checkbox"/> Fogueira acampamento <input type="checkbox"/> Queda de balão <input type="checkbox"/> Ritual religioso <input type="checkbox"/> Diversos
---	---

IV - DANOS

Estimativa área queimada dentro da UC: <input style="width: 100%;" type="text"/> ha	Estimativa área queimada fora da UC: <input style="width: 100%;" type="text"/> ha
--	--

Animais mortos: (espécie e quantidade) <input style="width: 100%;" type="text"/> <input style="width: 100%;" type="text"/> <input style="width: 100%;" type="text"/> <input style="width: 100%;" type="text"/> <input style="width: 100%;" type="text"/> <input style="width: 100%;" type="text"/> <input style="width: 100%;" type="text"/> <input style="width: 100%;" type="text"/> <input style="width: 100%;" type="text"/> <input style="width: 100%;" type="text"/>	Vegetação atingida: <input type="checkbox"/> Floresta nativa <input type="checkbox"/> Capoeira <input type="checkbox"/> Brejo ou várzea <input type="checkbox"/> Cultivo florestal <input type="checkbox"/> Plantio <input type="checkbox"/> Pastagem
--	---

Estruturas atingidas: (quantidade) <input style="width: 100%;" type="text"/> Casas	Tipologia (s) atingidas: <input style="width: 100%;" type="text"/>
---	---

	Barracão	
	Silo	
	Automóvel	
	Outros:	
	Outros:	
V -MOBILIZAÇÃO COMBATE		
Órgãos mobilizados para o combate:		Quantidade recursos utilizados para o combate:
	IAP	
	Corpo de Bombeiros	
	Defesa Civil	
	Polícia Militar	
	Guarda Municipal	
	Brigada Voluntária	
Observações:		
Responsável pelo preenchimento:		
Data:		Assinatura: