



**PLANO DE CONTINGÊNCIA: INCÊNDIO FLORESTAL
PARQUE ESTADUAL PICO PARANÁ/TUCUM E PARQUE
ESTADUAL ROBERTO RIBAS LANGE**

Atualização – 2021

**Parque Estadual Pico Paraná/Tucum e Parque Estadual Roberto
Ribas Lange**

Lista de assinaturas

Instituição	Responsável	Assinatura
Corpo de Bombeiros		
Defesa Civil		
Instituto Água e Terra		

SUMÁRIO

1. INTRODUÇÃO	1
2. CARACTERIZAÇÃO DA ÁREA	1
2.1 Acessos	3
2.2 Predominância Vegetal	3
2.3 Intensidade do incêndio	4
2.4 Ventos	4
2.5 Risco de Incêndio	5
2.6 Chuvas	5
2.7 Mapa da área	5
2.8 Área de prioridade	6
3. INSTITUIÇÕES ENVOLVIDAS	6
4. RECURSOS	8
4.1 Pessoal	8
4.1.1 Disponibilidade de alimentação	8
4.2 Material	9
4.2.1 Equipamento de proteção individual EPI	9
4.2.2 Equipamentos de combate a incêndio	12
4.2.3 Equipamento de comunicação	18
4.2.4 Veículos	20
4.2.5 Instalações	21
4.2.6 Instalações Base Tucum	21
4.2.7 Instalações Base Marco 22	25
5. DESENVOLVIMENTO DO INCIDENTE	29
6. ARTICULAÇÃO PARA O ATENDIMENTO	30
7. APLICAÇÃO DO SISTEMA DE COMANDO DE INCIDENTE – ATENDIMENTO AO INCIDENTE	32
ANEXO I	37

1. INTRODUÇÃO

O presente Plano de Contingência se estabelece sobre a articulação integrada dos órgãos nele elencados para o atendimento aos Incêndios Florestais que venham ocorrer na área da PARQUE ESTADUAL PICO PARANÁ/TUCUM E PARQUE ESTADUAL ROBERTO RIBAS LANGE, com suas áreas próximas que utilizem os mesmos meios e modos operandi elencados neste.

Ele visa facilitar, organizar e agilizar a resposta a estes eventos visando a diminuição do impacto ambiental que eventos desta sorte, naturais ou criminosos, causem à fauna e flora locais, bem como suas consequências sociais não alcancem as comunidades próximas e a sociedade em geral.

Para tanto, o Plano é dividido em partes onde serão expostas:

- As características sobre o local que pode ser atingido pelos incêndios florestais;
- As instituições que se envolverão no processo de extinção do incêndio;
- Os meios que serão utilizados;
- Estruturas importantes que poderão ser acionadas ou utilizadas para o combate a incêndio;
- Qual a forma de acionamento e organização entre as instituições para que a resposta seja articulada;
- Outras informações importantes para as estratégias de combate a incêndio no local.
- Responsáveis, dentro das áreas, por funções chave no monitoramento, gerenciamento e combate ao incêndio.

2. CARACTERIZAÇÃO DA ÁREA

Nome	PE Pico Paraná - Tucum e PE Roberto Ribas Lange
Instância	Estadual
Categoria de Manejo	Parque
Municípios	Campina Grande do Sul, Antonina e Morretes
Área total da UC	Pico Paraná - 4333,0248 ha e Ribas Lange - 2801,9797 ha

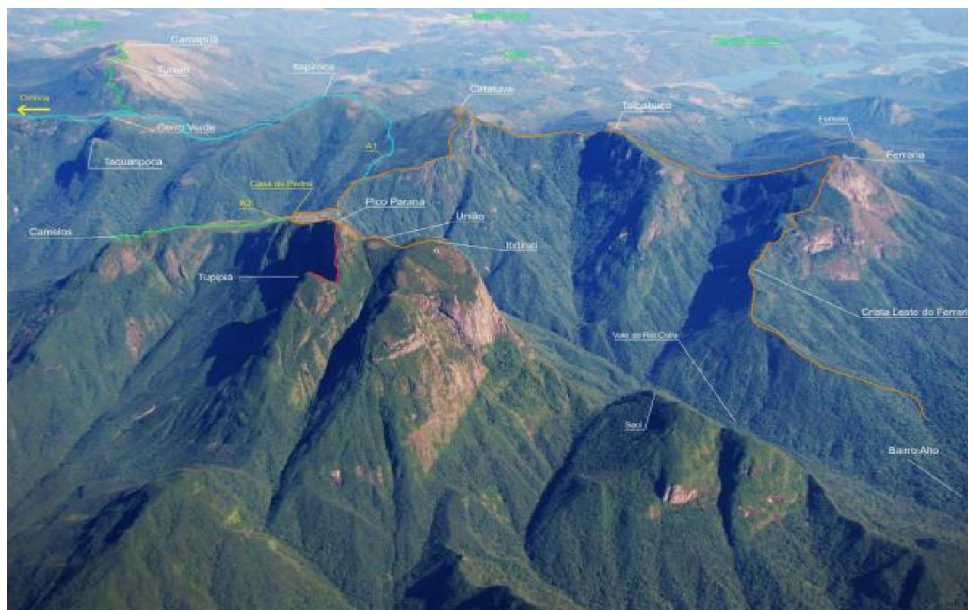
Descrição:

Tipos de Vegetação e continuidade (se possível indicar proporção)	<p>O PARQUE ESTADUAL PICO PARANÁ - TUCUM tem área de 4.333,0248 ha, se estendendo pelos municípios de Campina Grande do Sul e Antonina. Seu ponto de maior atenção é o complexo de montanhas da Serra do Ibitiraquiri, no qual há várias montanhas de grande altitude, sendo o Pico Paraná a mais alta, com 1.877 metros de altitude.</p> <p>O PARQUE ESTADUAL ROBERTO RIBAS LANGE, tem área de, 2.801,9797 ha, se estendendo pelos municípios de Antonina e Morretes. Seu ponto de maior atenção é o complexo de montanhas da Serra do Ibitiraquiri, no qual há várias montanhas de grande altitude, sendo o Pico Paraná a mais alta,</p>
--	--

<p>Indicar se existe visitaço e principais locais de visitaço.</p> <p>E se existe populaço vivendo próxima (lindeira)</p> <p>Fatores importantes de risco e dificuldades da área</p> <p>Elencar especificidades da área</p>	<p>com 1.877 metros de altitude, acessadas por diversas trilhas. Dentre estas montanhas se encontra o morro do Tucum, Camapuã, Ciririca e Agudo da Cotia, muito acessados via a Fazenda do Bolinha – Rio Vermelho que ficam próximos a esse acesso. Por essa via também são acessadas as demais montanhas do PE Roberto R. Lange, contíguo ao Pico Paraná. Essa região sofre com diversos incêndios, no inverno com maior frequência, porém todas que compõem o conjunto de montanhas de ambos os Parques, já tiveram problemas com incêndios florestais. Os incêndios no local precisam de grande contingente e logística, pois o local montanhoso dificulta o acesso aos locais incendiados, considerando-se, ainda, a necessidade de aplicação correta de técnicas de aproximação e combate ao incêndio para que as equipes não sofram acidentes. Além disto, o pessoal de combate a incêndio deve estar preparado para se movimentar no terreno e ter ciência da geografia da área. Existem diversas vias de acesso para as montanhas, partindo da Fazenda do Bolinha ou da Estrada da Graciosa. Vide Mapa em anexo.</p> <p>As unidades são frequentadas principalmente por montanhistas devido a dificuldade das trilhas.</p>
---	--

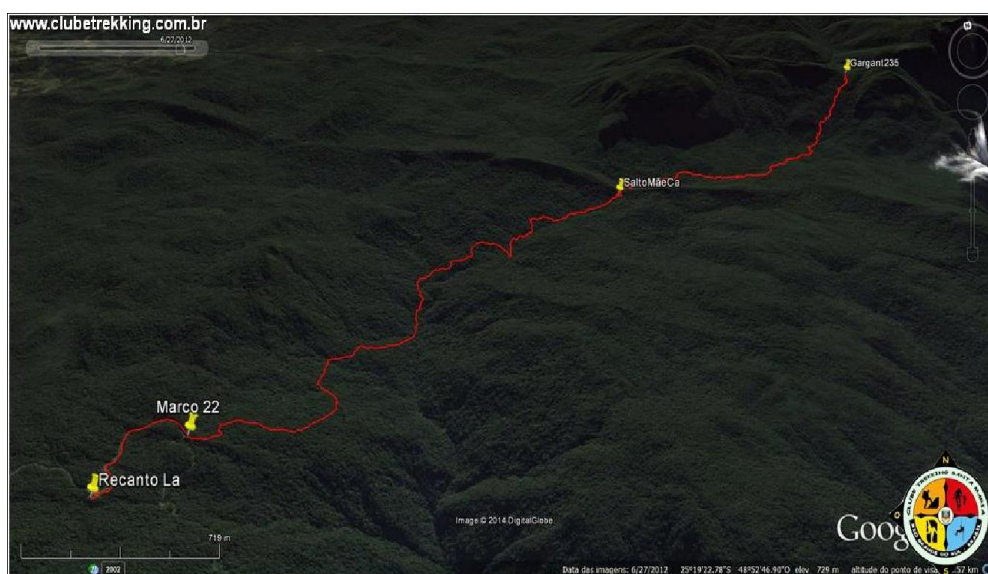
2.1 Acessos

Acesso 1: Acesso Principal – Fazenda Tucum



Coordenadas: 25°15'16.88"S 48°52'49.40"O

Acesso 2:



Coordenadas: 25°19'50.74"S 48°53'50.96"O

2.2 Predominância Vegetal

Tipo de vegetação	Floresta Ombrófila Densa
Relevo	Montanha
Diferença de altitude (Desnível)	875 m
Combustibilidade	De leve a pesado

Fotos da vegetação



2.3 Intensidade do incêndio

Fatores que afetam a intensidade do incêndio florestal durante seu desenvolvimento

Aumenta com	Diminui com
Maior volume de combustíveis leves	Menor volume de combustíveis leves
Uniformidade dos combustíveis	Combustíveis não uniformes
Continuidade horizontal	Descontinuidade horizontal
Baixa umidade dos combustíveis	Maior umidade dos combustíveis
Aclives à frente do incêndio	Declives à frente de incêndio
Ventos fortes	Ventos fracos
Baixa umidade relativa do ar	Alta umidade relativa do ar
Alta temperatura do ar	Baixa temperatura do ar

Definição dos tipos de combustível em relação ao diâmetro e aos respectivos tempos de retardo (tempo que uma partícula necessita para alcançar o estado de equilíbrio higroscópico com o ambiente)

Combustível	Diâmetro (mm)	Tempo de retardo (hora)
Leve (ervas, folhas, pastagens)	<5	1
Regular (galhos e caules)	5 a 25	10
Mediano (galhos e caules)	25 75	100 (5 dias)
Pesado (galhos e caules)	>75	1000 (42 dias)

2.4 Ventos

Ventos	
Ventos Fortes	Frequentes ou raros
Direção mais comum	L-O

2.5 Risco de Incêndio

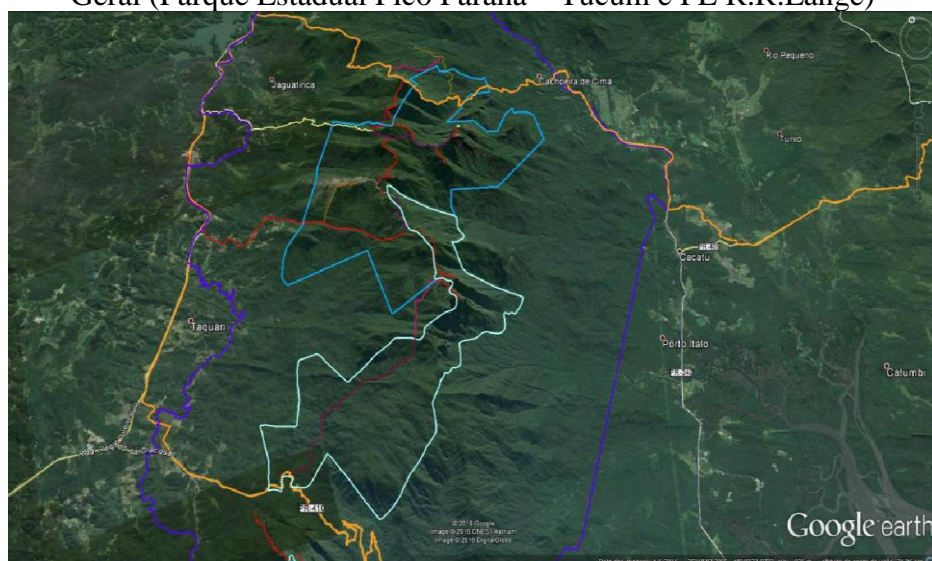
Recorrência de incêndios na área	
	Mais de uma vez por ano
	Uma vez por ano
X	Uma vez a cada 3 anos
Período de maior propensão a incêndios	
Março a setembro	

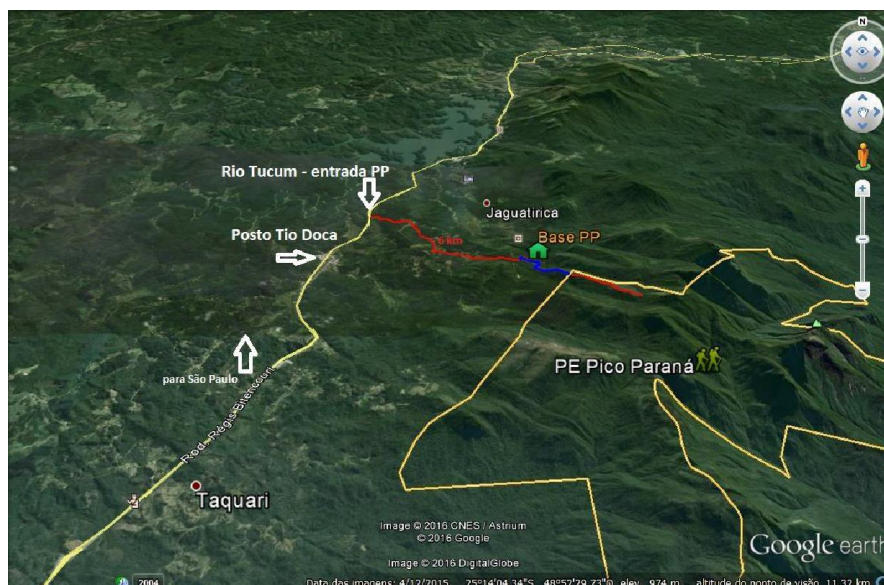
2.6 Chuvas

Sazonalidade de chuvas	
X	Bem distribuídas durante o ano
	Possui curtos períodos de estiagem
	Possui longos períodos de estiagem
	Ocorrências de geadas

2.7 Mapa da área

Geral (Parque Estadual Pico Paraná – Tucum e PE R.R.Lange)





2.8 Área de prioridade

Justificativa da prioridade:

3. INSTITUIÇÕES ENVOLVIDAS

A seguir estão discriminadas todas as instituições com participação em caso de Incêndio Florestal na área em estudo, seja em ações de resposta ou de apoio, com a discriminação de sua respectiva função no incidente. Estas instituições estão envolvidas nas atividades de monitoramento, combate a incêndio, gerenciamento do incidente, administração da área, apoio logístico, entre outras.

Instituição	Atuação							
	Administração da área	Avaliação da área	Combate a incêndio	Comunicação	Gerenciamento de ocorrência	Logística	Monitoramento da área	Instalações
UC- PE Pico Paraná / Roberto Ribas Lange	x	x	x	x	x	x	x	x
Corpo de Bombeiros – PBC CGS		x	x	x	x	x		x
Corpo de Bombeiros – Colombo		x	x	x	x	x		
Corpo de Bombeiros – Antonina		x	x	x	x	x		
COMPDEC – Campina Grande do Sul			x			x		
COMPDEC – Antonina			x			x		
AMO – PP						x	x	
FEPAM - brigada			x			x	x	
CPM – Clube Paranaense de Montanhismo						x	x	
NMM – Nas Nuvens Montanhismo						x	x	

Instituição	Dados	
UC – PE Pico Paraná/ PE Roberto Ribas Lange	Responsável	Fornazzari
	Telefone	(041) 99229-2089
	Substituto	Anselmo
	Telefone	(41) 99791-7023
	Ponto de encontro	
Corpo de Bombeiros – PBC CGS	Responsável	
	Telefone	
	Substituto	
	Telefone	
	Ponto de encontro	
Corpo de Bombeiros – Colombo	Responsável	
	Telefone	
	Substituto	
	Telefone	
	Ponto de encontro	
Corpo de Bombeiros – Antonina	Responsável	Tenente Lucas dos Santos
	Telefone	41 99611-2189
	Substituto	1º Sgt Rodrigo
	Telefone	(41) 3432-2132
	Ponto de encontro	Quartel de Antonina
COMPDEC – Campina Grande do Sul	Responsável	
	Telefone	
	Substituto	
	Telefone	
	Ponto de encontro	
COMPDEC – Antonina	Responsável	Andressa Bárbara Ivanfy
	Telefone	(41) 99993-7001
	Substituto	Janir da Viga Pedro
	Telefone	(41) 98417-1597
	Ponto de encontro	Prefeitura
AMO - PP	Responsável	
	Telefone	
	Substituto	
	Telefone	
	Ponto de encontro	
FEPAM - brigada	Responsável	Rafael Gava
	Telefone	(41) 99539-2358
	Substituto	Luciane Wamser
	Telefone	(41) 99916-6716
	Ponto de encontro	Base da UC
	Responsável	Ricardo Modesto

CPM -Clube Paranaense de Montanhismo	Telefone	(41) 99997-8968
	Substituto	Getúlio Vogetta
	Telefone	(41) 99141-8676
	Ponto de encontro	Sede
NMM – Nas Nuvens Montanhismo	Responsável	Leandro Pereira
	Telefone	(41) 98858-7176
	Substituto	Juliano Pereira
	Telefone	(41) 99913-2015
	Ponto de encontro	Sede

4. RECURSOS

A seguir estão elencados os recursos existentes para o atendimento a Incêndios Florestais na área divididos em PESSOAL e MATERIAIS, sendo estes últimos subdivididos em INSTALAÇÕES, ESTRUTURAS DE APOIO OPERACIONAL, ELEMENTOS DE APOIO, COMUNICAÇÃO, EQUIPAMENTOS DE PROTEÇÃO INDIVIDUAL E EQUIPAMENTOS DE COMBATE A INCÊNDIO.

4.1 Pessoal

A seguir estão elencados os integrantes das instituições com possibilidade de participação na resposta ao incêndio florestal, para combate a incêndio e para ações de apoio.

Instituição	Total de pessoas/dia	Pessoas dia/ações de apoio	Pessoas/dias combate a incêndios
UC- PE Pico Paraná / Roberto Ribas Lange	03	03	0
Corpo de Bombeiros – PBC CGS			
Corpo de Bombeiros – Colombo			
Corpo de Bombeiros – Antonina	04	04	04
COMPDEC – Campina Grande do Sul			
COMPDEC – Antonina			
AMO – PP			
FEPAM - brigada			
CPM – Clube Paranaense de Montanhismo			
NMM – Nas Nuvens Montanhismo			
TOTAL			

4.1.1 Disponibilidade de alimentação

Alimentação necessária prevista para 5 dias de ações.

Disponibilidade de alimentação (Previsão para 5 dias)			
Alimentação	Quantidade/dia	Instituição	Total
Café da manhã		UC- PE Pico Paraná / Roberto Ribas Lange	
		Corpo de Bombeiros – PBC CGS	

		Corpo de Bombeiros – Colombo	
		Corpo de Bombeiros – Antonina	
		COMPDEC – Campina Grande do Sul	
	04	COMPDEC – Antonina	
		AMO – PP	
		FEPAM - brigada	
		CPM – Clube Paranaense de Montanhismo	
		NMM – Nas Nuvens Montanhismo	
Almoço		UC- PE Pico Paraná / Roberto Ribas Lange	
		Corpo de Bombeiros – PBC CGS	
		Corpo de Bombeiros – Colombo	
	04	Corpo de Bombeiros – Antonina	
		COMPDEC – Campina Grande do Sul	
		COMPDEC – Antonina	
		AMO – PP	
		FEPAM - brigada	
		CPM – Clube Paranaense de Montanhismo	
		NMM – Nas Nuvens Montanhismo	
Jantar		UC- PE Pico Paraná / Roberto Ribas Lange	
		Corpo de Bombeiros – PBC CGS	
		Corpo de Bombeiros – Colombo	
	04	Corpo de Bombeiros – Antonina	
		COMPDEC – Campina Grande do Sul	
		COMPDEC – Antonina	
		AMO – PP	
		FEPAM - brigada	
		CPM – Clube Paranaense de Montanhismo	
		NMM – Nas Nuvens Montanhismo	

4.2 Material

4.2.1 Equipamento de proteção individual EPI

Descrição	Quantidade	Estado de conservação	Instituição
Apito	0	bom	UC- PE Pico Paraná / Roberto Ribas Lange
			Corpo de Bombeiros – PBC CGS
			Corpo de Bombeiros – Colombo
	2		Corpo de Bombeiros – Antonina
			COMPDEC – Campina Grande do Sul
			COMPDEC – Antonina
			AMO – PP
			FEPAM - brigada
			CPM – Clube Paranaense de Montanhismo
			NMM – Nas Nuvens Montanhismo
Balaclava	0		UC- PE Pico Paraná / Roberto Ribas Lange
			Corpo de Bombeiros – PBC CGS

			Corpo de Bombeiros – Colombo
	0	bom	Corpo de Bombeiros – Antonina
			COMPDEC – Campina Grande do Sul
			COMPDEC – Antonina
			AMO – PP
			FEPAM - brigada
			CPM – Clube Paranaense de Montanhismo
			NMM – Nas Nuvens Montanhismo
Bandana/ enço de algodão	0		UC- PE Pico Paraná / Roberto Ribas Lange
			Corpo de Bombeiros – PBC CGS
			Corpo de Bombeiros – Colombo
	2	bom	Corpo de Bombeiros – Antonina
			COMPDEC – Campina Grande do Sul
			COMPDEC – Antonina
			AMO – PP
			FEPAM - brigada
Botas			CPM – Clube Paranaense de Montanhismo
			NMM – Nas Nuvens Montanhismo
	0		UC- PE Pico Paraná / Roberto Ribas Lange
			Corpo de Bombeiros – PBC CGS
			Corpo de Bombeiros – Colombo
	4	bom	Corpo de Bombeiros – Antonina
			COMPDEC – Campina Grande do Sul
			COMPDEC – Antonina
Cantil			AMO – PP
			FEPAM - brigada
			CPM – Clube Paranaense de Montanhismo
			NMM – Nas Nuvens Montanhismo
	0		UC- PE Pico Paraná / Roberto Ribas Lange
			Corpo de Bombeiros – PBC CGS
			Corpo de Bombeiros – Colombo
	6	bom	Corpo de Bombeiros – Antonina
Capacete			COMPDEC – Campina Grande do Sul
			COMPDEC – Antonina
			AMO – PP
			FEPAM - brigada
			CPM – Clube Paranaense de Montanhismo
			NMM – Nas Nuvens Montanhismo
	0		UC- PE Pico Paraná / Roberto Ribas Lange
			Corpo de Bombeiros – PBC CGS
			Corpo de Bombeiros – Colombo
	5	bom	Corpo de Bombeiros – Antonina
			COMPDEC – Campina Grande do Sul
			COMPDEC – Antonina
			AMO – PP
			FEPAM - brigada
			CPM – Clube Paranaense de Montanhismo
			NMM – Nas Nuvens Montanhismo

Lanterna	0		UC- PE Pico Paraná / Roberto Ribas Lange
			Corpo de Bombeiros – PBC CGS
			Corpo de Bombeiros – Colombo
	4	bom	Corpo de Bombeiros – Antonina
			COMPDEC – Campina Grande do Sul
			COMPDEC – Antonina
			AMO – PP
			FEPAM - brigada
			CPM – Clube Paranaense de Montanhismo
			NMM – Nas Nuvens Montanhismo
Luvas de vaqueta	0		UC- PE Pico Paraná / Roberto Ribas Lange
			Corpo de Bombeiros – PBC CGS
			Corpo de Bombeiros – Colombo
	5	bom	Corpo de Bombeiros – Antonina
			COMPDEC – Campina Grande do Sul
			COMPDEC – Antonina
			AMO – PP
			FEPAM - brigada
			CPM – Clube Paranaense de Montanhismo
			NMM – Nas Nuvens Montanhismo
Máscara	0		UC- PE Pico Paraná / Roberto Ribas Lange
			Corpo de Bombeiros – PBC CGS
			Corpo de Bombeiros – Colombo
	0		Corpo de Bombeiros – Antonina
			COMPDEC – Campina Grande do Sul
			COMPDEC – Antonina
			AMO – PP
			FEPAM - brigada
			CPM – Clube Paranaense de Montanhismo
			NMM – Nas Nuvens Montanhismo
Perneiras	0		UC- PE Pico Paraná / Roberto Ribas Lange
			Corpo de Bombeiros – PBC CGS
			Corpo de Bombeiros – Colombo
	2	bom	Corpo de Bombeiros – Antonina
			COMPDEC – Campina Grande do Sul
			COMPDEC – Antonina
			AMO – PP
			FEPAM - brigada
			CPM – Clube Paranaense de Montanhismo
			NMM – Nas Nuvens Montanhismo
Roupa anti-chamas	0		UC- PE Pico Paraná / Roberto Ribas Lange
			Corpo de Bombeiros – PBC CGS
			Corpo de Bombeiros – Colombo
	0		Corpo de Bombeiros – Antonina
			COMPDEC – Campina Grande do Sul
			COMPDEC – Antonina
			AMO – PP
			FEPAM - brigada

Óculos de proteção	0		CPM – Clube Paranaense de Montanhismo
			NMM – Nas Nuvens Montanhismo
			UC- PE Pico Paraná / Roberto Ribas Lange
			Corpo de Bombeiros – PBC CGS
			Corpo de Bombeiros – Colombo
	10	bom	Corpo de Bombeiros – Antonina
			COMPDEC – Campina Grande do Sul
			COMPDEC – Antonina
			AMO – PP
			FEPAM - brigada
			CPM – Clube Paranaense de Montanhismo
			NMM – Nas Nuvens Montanhismo

4.2.2 Equipamentos de combate a incêndio

Descrição	Quantidade	Estado de conservação	Instituição
Abafador	0		PE Pico Paraná / Roberto Ribas Lange
			Corpo de Bombeiros – PBC CGS
			Corpo de Bombeiros – Colombo
	4	bom	Corpo de Bombeiros – Antonina
			COMPDEC – Campina Grande do Sul
			COMPDEC – Antonina
			AMO – PP
			FEPAM - brigada
			CPM
			NMM – Nas Nuvens Montanhismo
Bomba costal rígida	0		PE Pico Paraná / Roberto Ribas Lange
			Corpo de Bombeiros – PBC CGS
			Corpo de Bombeiros – Colombo
	0		Corpo de Bombeiros – Antonina
			COMPDEC – Campina Grande do Sul
			COMPDEC – Antonina
			AMO – PP
			FEPAM - brigada
			CPM
			NMM – Nas Nuvens Montanhismo
Bomba flutuante	0		PE Pico Paraná / Roberto Ribas Lange
			Corpo de Bombeiros – PBC CGS
			Corpo de Bombeiros – Colombo
	0		Corpo de Bombeiros – Antonina
			COMPDEC – Campina Grande do Sul
			COMPDEC – Antonina
			AMO – PP
			FEPAM - brigada
			CPM
			NMM – Nas Nuvens Montanhismo

Cortadeira	0		PE Pico Paraná / Roberto Ribas Lange
			Corpo de Bombeiros – PBC CGS
			Corpo de Bombeiros – Colombo
	2	bom	Corpo de Bombeiros – Antonina
			COMPDEC – Campina Grande do Sul
			COMPDEC – Antonina
			AMO – PP
			FEPAM - brigada
			CPM
			NMM – Nas Nuvens Montanhismo
Enxada	0		PE Pico Paraná / Roberto Ribas Lange
			Corpo de Bombeiros – PBC CGS
			Corpo de Bombeiros – Colombo
	4	bom	Corpo de Bombeiros – Antonina
			COMPDEC – Campina Grande do Sul
			COMPDEC – Antonina
			AMO – PP
			FEPAM - brigada
			CPM
			NMM – Nas Nuvens Montanhismo
Enxadao	0		PE Pico Paraná / Roberto Ribas Lange
			Corpo de Bombeiros – PBC CGS
			Corpo de Bombeiros – Colombo
	0		Corpo de Bombeiros – Antonina
			COMPDEC – Campina Grande do Sul
			COMPDEC – Antonina
			AMO – PP
			FEPAM - brigada
			CPM
			NMM – Nas Nuvens Montanhismo
Esguicho	0		PE Pico Paraná / Roberto Ribas Lange
			Corpo de Bombeiros – PBC CGS
			Corpo de Bombeiros – Colombo
	6	bom	Corpo de Bombeiros – Antonina
			COMPDEC – Campina Grande do Sul
			COMPDEC – Antonina
			AMO – PP
			FEPAM - brigada
			CPM
			NMM – Nas Nuvens Montanhismo
Extensão elétrica	0		PE Pico Paraná / Roberto Ribas Lange
			Corpo de Bombeiros – PBC CGS
			Corpo de Bombeiros – Colombo
	2	bom	Corpo de Bombeiros – Antonina
			COMPDEC – Campina Grande do Sul
			COMPDEC – Antonina
			AMO – PP
			FEPAM - brigada

			CPM
			NMM – Nas Nuvens Montanhismo
Facão com bainha	0		PE Pico Paraná / Roberto Ribas Lange
			Corpo de Bombeiros – PBC CGS
			Corpo de Bombeiros – Colombo
	7	bom	Corpo de Bombeiros – Antonina
			COMPDEC – Campina Grande do Sul
			COMPDEC – Antonina
			AMO – PP
			FEPAM - brigada
			CPM
			NMM – Nas Nuvens Montanhismo
Foíce	0		PE Pico Paraná / Roberto Ribas Lange
			Corpo de Bombeiros – PBC CGS
			Corpo de Bombeiros – Colombo
	5	bom	Corpo de Bombeiros – Antonina
			COMPDEC – Campina Grande do Sul
			COMPDEC – Antonina
			AMO – PP
			FEPAM - brigada
			CPM
			NMM – Nas Nuvens Montanhismo
Garfo	0		PE Pico Paraná / Roberto Ribas Lange
			Corpo de Bombeiros – PBC CGS
			Corpo de Bombeiros – Colombo
	0		Corpo de Bombeiros – Antonina
			COMPDEC – Campina Grande do Sul
			COMPDEC – Antonina
			AMO – PP
			FEPAM - brigada
			CPM
			NMM – Nas Nuvens Montanhismo
Gerador	0		PE Pico Paraná / Roberto Ribas Lange
			Corpo de Bombeiros – PBC CGS
			Corpo de Bombeiros – Colombo
	1	bom	Corpo de Bombeiros – Antonina
			COMPDEC – Campina Grande do Sul
			COMPDEC – Antonina
			AMO – PP
			FEPAM - brigada
			CPM
			NMM – Nas Nuvens Montanhismo
Kit pick-up 1000 L	0		PE Pico Paraná / Roberto Ribas Lange
			Corpo de Bombeiros – PBC CGS
			Corpo de Bombeiros – Colombo
			Corpo de Bombeiros – Antonina
			COMPDEC – Campina Grande do Sul
			COMPDEC – Antonina

			AMO – PP
			FEPAM - brigada
			CPM
			NMM – Nas Nuvens Montanhismo
Lima	0		PE Pico Paraná / Roberto Ribas Lange
			Corpo de Bombeiros – PBC CGS
			Corpo de Bombeiros – Colombo
	3	bom	Corpo de Bombeiros – Antonina
			COMPDEC – Campina Grande do Sul
			COMPDEC – Antonina
			AMO – PP
			FEPAM - brigada
			CPM
			NMM – Nas Nuvens Montanhismo
Machadinha	0		PE Pico Paraná / Roberto Ribas Lange
			Corpo de Bombeiros – PBC CGS
			Corpo de Bombeiros – Colombo
	1	bom	Corpo de Bombeiros – Antonina
			COMPDEC – Campina Grande do Sul
			COMPDEC – Antonina
			AMO – PP
			FEPAM - brigada
			CPM
			NMM – Nas Nuvens Montanhismo
Machado lenhador	0		PE Pico Paraná / Roberto Ribas Lange
			Corpo de Bombeiros – PBC CGS
			Corpo de Bombeiros – Colombo
	0		Corpo de Bombeiros – Antonina
			COMPDEC – Campina Grande do Sul
			COMPDEC – Antonina
			AMO – PP
			FEPAM - brigada
			CPM
			NMM – Nas Nuvens Montanhismo
Mangueira	0		PE Pico Paraná / Roberto Ribas Lange
			Corpo de Bombeiros – PBC CGS
			Corpo de Bombeiros – Colombo
	12	bom	Corpo de Bombeiros – Antonina
			COMPDEC – Campina Grande do Sul
			COMPDEC – Antonina
			AMO – PP
			FEPAM - brigada
			CPM
			NMM – Nas Nuvens Montanhismo
McLeod	0		PE Pico Paraná / Roberto Ribas Lange
			Corpo de Bombeiros – PBC CGS
			Corpo de Bombeiros – Colombo
	6	bom	Corpo de Bombeiros – Antonina

			COMPDEC – Campina Grande do Sul
			COMPDEC – Antonina
			AMO – PP
			FEPAM - brigada
			CPM
			NMM – Nas Nuvens Montanhismo
Mochila costal flexível	0		PE Pico Paraná / Roberto Ribas Lange
			Corpo de Bombeiros – PBC CGS
			Corpo de Bombeiros – Colombo
	2	bom	Corpo de Bombeiros – Antonina
			COMPDEC – Campina Grande do Sul
			COMPDEC – Antonina
			AMO – PP
			FEPAM - brigada
			CPM
			NMM – Nas Nuvens Montanhismo
Motobomba	0		PE Pico Paraná / Roberto Ribas Lange
			Corpo de Bombeiros – PBC CGS
			Corpo de Bombeiros – Colombo
	0		Corpo de Bombeiros – Antonina
			COMPDEC – Campina Grande do Sul
			COMPDEC – Antonina
			AMO – PP
			FEPAM - brigada
			CPM
			NMM – Nas Nuvens Montanhismo
Motosserra	0		PE Pico Paraná / Roberto Ribas Lange
			Corpo de Bombeiros – PBC CGS
			Corpo de Bombeiros – Colombo
	3	bom	Corpo de Bombeiros – Antonina
			COMPDEC – Campina Grande do Sul
			COMPDEC – Antonina
			AMO – PP
			FEPAM - brigada
			CPM
			NMM – Nas Nuvens Montanhismo
Pá	0		PE Pico Paraná / Roberto Ribas Lange
			Corpo de Bombeiros – PBC CGS
			Corpo de Bombeiros – Colombo
	4	bom	Corpo de Bombeiros – Antonina
			COMPDEC – Campina Grande do Sul
			COMPDEC – Antonina
			AMO – PP
			FEPAM - brigada
			CPM
			NMM – Nas Nuvens Montanhismo
Picareta	0		PE Pico Paraná / Roberto Ribas Lange
			Corpo de Bombeiros – PBC CGS

			Corpo de Bombeiros – Colombo
	0		Corpo de Bombeiros – Antonina
			COMPDEC – Campina Grande do Sul
			COMPDEC – Antonina
			AMO – PP
			FEPAM - brigada
			CPM
			NMM – Nas Nuvens Montanhismo
Queimador (pinga- fogo)	0		PE Pico Paraná / Roberto Ribas Lange
			Corpo de Bombeiros – PBC CGS
			Corpo de Bombeiros – Colombo
	1	bom	Corpo de Bombeiros – Antonina
			COMPDEC – Campina Grande do Sul
			COMPDEC – Antonina
			AMO – PP
			FEPAM - brigada
			CPM
			NMM – Nas Nuvens Montanhismo
Rastelo	0		PE Pico Paraná / Roberto Ribas Lange
			Corpo de Bombeiros – PBC CGS
			Corpo de Bombeiros – Colombo
	2	bom	Corpo de Bombeiros – Antonina
			COMPDEC – Campina Grande do Sul
			COMPDEC – Antonina
			AMO – PP
			FEPAM - brigada
			CPM
			NMM – Nas Nuvens Montanhismo
Retardante	0		PE Pico Paraná / Roberto Ribas Lange
			Corpo de Bombeiros – PBC CGS
			Corpo de Bombeiros – Colombo
	0		Corpo de Bombeiros – Antonina
			COMPDEC – Campina Grande do Sul
			COMPDEC – Antonina
			AMO – PP
			FEPAM - brigada
			CPM
			NMM – Nas Nuvens Montanhismo
Roçadeira	0		PE Pico Paraná / Roberto Ribas Lange
			Corpo de Bombeiros – PBC CGS
			Corpo de Bombeiros – Colombo
	0		Corpo de Bombeiros – Antonina
			COMPDEC – Campina Grande do Sul
			COMPDEC – Antonina
			AMO – PP
			FEPAM - brigada
			CPM
			NMM – Nas Nuvens Montanhismo

Soprador costal	0		PE Pico Paraná / Roberto Ribas Lange
			Corpo de Bombeiros – PBC CGS
			Corpo de Bombeiros – Colombo
	0		Corpo de Bombeiros – Antonina
			COMPDEC – Campina Grande do Sul
			COMPDEC – Antonina
			AMO – PP
			FEPAM - brigada
			CPM
			NMM – Nas Nuvens Montanhismo
Vassoura de grama	0		PE Pico Paraná / Roberto Ribas Lange
			Corpo de Bombeiros – PBC CGS
			Corpo de Bombeiros – Colombo
	0		Corpo de Bombeiros – Antonina
			COMPDEC – Campina Grande do Sul
			COMPDEC – Antonina
			AMO – PP
			FEPAM - brigada
			CPM
			NMM – Nas Nuvens Montanhismo

4.2.3 Equipamento de comunicação

Descrição	Quantidade	Estado de conservação	Instituição
Antena / repetidora	0		PE Pico Paraná / Roberto Ribas Lange
			Corpo de Bombeiros – PBC CGS
			Corpo de Bombeiros – Colombo
	1	regular	Corpo de Bombeiros – Antonina
			COMPDEC – Campina Grande do Sul
			COMPDEC – Antonina
			AMO – PP
			FEPAM - brigada
			CPM
			NMM – Nas Nuvens Montanhismo
Baterias HT	0		PE Pico Paraná / Roberto Ribas Lange
			Corpo de Bombeiros – PBC CGS
			Corpo de Bombeiros – Colombo
	0		Corpo de Bombeiros – Antonina
			COMPDEC – Campina Grande do Sul
			COMPDEC – Antonina
			AMO – PP
			FEPAM - brigada
			CPM
			NMM – Nas Nuvens Montanhismo
Carregadores HT	0		PE Pico Paraná / Roberto Ribas Lange
			Corpo de Bombeiros – PBC CGS
			Corpo de Bombeiros – Colombo
	4	bom	Corpo de Bombeiros – Antonina

			COMPDEC – Campina Grande do Sul
			COMPDEC – Antonina
			AMO – PP
			FEPAM - brigada
			CPM
			NMM – Nas Nuvens Montanhismo
Celular Institucional	0		PE Pico Paraná / Roberto Ribas Lange
			Corpo de Bombeiros – PBC CGS
			Corpo de Bombeiros – Colombo
	0		Corpo de Bombeiros – Antonina
			COMPDEC – Campina Grande do Sul
			COMPDEC – Antonina
			AMO – PP
			FEPAM - brigada
			CPM
			NMM – Nas Nuvens Montanhismo
HT	0		PE Pico Paraná / Roberto Ribas Lange
			Corpo de Bombeiros – PBC CGS
			Corpo de Bombeiros – Colombo
	9	bom	Corpo de Bombeiros – Antonina
			COMPDEC – Campina Grande do Sul
			COMPDEC – Antonina
			AMO – PP
			FEPAM - brigada
			CPM
			NMM – Nas Nuvens Montanhismo
Rádio UHF	0		PE Pico Paraná / Roberto Ribas Lange
			Corpo de Bombeiros – PBC CGS
			Corpo de Bombeiros – Colombo
	0		Corpo de Bombeiros – Antonina
			COMPDEC – Campina Grande do Sul
			COMPDEC – Antonina
			AMO – PP
			FEPAM - brigada
			CPM
			NMM – Nas Nuvens Montanhismo
Rádio VHF	0		PE Pico Paraná / Roberto Ribas Lange
			Corpo de Bombeiros – PBC CGS
			Corpo de Bombeiros – Colombo
	1	bom	Corpo de Bombeiros – Antonina
			COMPDEC – Campina Grande do Sul
			COMPDEC – Antonina
			AMO – PP
			FEPAM - brigada
			CPM
			NMM – Nas Nuvens Montanhismo
	0		PE Pico Paraná / Roberto Ribas Lange
			Corpo de Bombeiros – PBC CGS

Torres de telefonia móvel			Corpo de Bombeiros – Colombo
	0		Corpo de Bombeiros – Antonina
			COMPDEC – Campina Grande do Sul
			COMPDEC – Antonina
			AMO – PP
			FEPAM - brigada
			CPM
			NMM – Nas Nuvens Montanhismo
Walk Talk / Talk About	0		PE Pico Paraná / Roberto Ribas Lange
			Corpo de Bombeiros – PBC CGS
			Corpo de Bombeiros – Colombo
	0		Corpo de Bombeiros – Antonina
			COMPDEC – Campina Grande do Sul
			COMPDEC – Antonina
			AMO – PP
			FEPAM - brigada
			CPM
			NMM – Nas Nuvens Montanhismo

4.2.4 Veículos

Descrição	Quantidade	Estado de conservação	Instituição
Camionete/ 4x4	0		PE Pico Paraná / Roberto Ribas Lange
			Corpo de Bombeiros – PBC CGS
			Corpo de Bombeiros – Colombo
	1	bom	Corpo de Bombeiros – Antonina
			COMPDEC – Campina Grande do Sul
			COMPDEC – Antonina
			AMO – PP
			FEPAM - brigada
			CPM
			NMM – Nas Nuvens Montanhismo
Carreta tanque	0		PE Pico Paraná / Roberto Ribas Lange
			Corpo de Bombeiros – PBC CGS
			Corpo de Bombeiros – Colombo
	0		Corpo de Bombeiros – Antonina
			COMPDEC – Campina Grande do Sul
			COMPDEC – Antonina
			AMO – PP
			FEPAM - brigada
			CPM
			NMM – Nas Nuvens Montanhismo
Trator agrícola	0		PE Pico Paraná / Roberto Ribas Lange
			Corpo de Bombeiros – PBC CGS
			Corpo de Bombeiros – Colombo
	0		Corpo de Bombeiros – Antonina
			COMPDEC – Campina Grande do Sul

			COMPDEC – Antonina
			AMO – PP
			FEPAM - brigada
			CPM
			NMM – Nas Nuvens Montanhismo

4.2.5 Instalações

Estrutura	Disponibilidade	Metragem comp x larg	Local	Coord Lat	Coord Long	OBS
Almoxarifado						
Enfermaria						
Cozinha						
Refeitório						
Banheiros						
Chuveiros						
Posto de Comando						
Alojamento						
Sala de Descompressão (descanso)						
Área de manutenção de materiais/oficina						
Ponte de Observação						
Barracas	2	1 p/20 Lugares 1 p/10 lugares	PBC CGS	Móvel	Móvel	

4.2.6 Instalações Base Tucum

Posto de Comando		
Tipo	Temporária	
COORDENADAS	Latitude	25°15'16.88"S
	Longitude	48°52'49.40"O

Mobiliário existente

Mobiliário	Quantidade	Unidade
Mesa	0	un.
Cadeira	0	un.
Computador	0	un.
Impressora	0	un.

Quadro branco	0	un.
Flipchart	0	un.
Projektor	0	un.
Papel	0	un.
Televisão	0	un.

Estrutura de comunicação do PC

Equipamento	Quantidade	Unidade
HT	0	un.
Rádio portátil	0	un.
Antena	0	un.
Celular	0	un.
Telefone fixo	0	un.

Área de espera

Entorno Sede Fazenda Bolinha	
Tipo	Temporária
Coordenadas	Latitude 25°15'16.88"S
	Longitude 48°52'49.40"O
Área	20 m x 20 m
Possui cobertura	não

Acampamento

Área para acampamento	
Tipo	Temporária
Coordenadas	Latitude 25°15'16.88"S
	Longitude 48°52'49.40"O
Área	20 m x 20 m

Refeitório/cozinha

Itens de cozinha	Quantidade	Unidade
Fogão	0	un.
Microondas	0	un.
Gás	0	un.
Panelas	0	un.
Talheres	0	un.
Pratos	0	un.
Copos	0	un.
Disponibilidade de água		un.

Área de descompressão

Entorno da lanchonete	
Tipo	Temporária
Coordenadas	Latitude 25°15'16.88"S
	Longitude 48°52'49.40"O

Apoio Operacional Base Tucum

Ponto Pouso Aeronave

Cume camapua	
Coordenadas	Latitude 25°15'19.41"S
	Longitude 48°51'20.56"O
Inclinação da área	Graus
Área	30 x 30 m
Proximidade (50 m)	Árvores

Cume Tucum	
Coordenadas	Latitude 25°15'24.64"S
	Longitude 48°50'57.96"O
Inclinação da área	Graus
Área	30 x 30 m
Proximidade (50 m)	Árvores

Tucum/Cerro Verde	
Coordenadas	Latitude 25°15'23.18"S
	Longitude 48°50'46.91"O
Inclinação da área	Graus
Área	30 x 30 m
Proximidade (50 m)	Árvores

Cerro verde	
Coordenadas	Latitude 25°15'26.89"S
	Longitude 48°50'15.23"O
Inclinação da área	Graus
Área	20 x 20 m
Proximidade (50 m)	Árvores

Pico Luar	
Coordenadas	Latitude 25°15'51.81"S
	Longitude 48°50'24.80"O
Inclinação da área	Graus
Área	30 x 30 m
Proximidade (50 m)	Árvores

Ciririca	
Coordenadas	Latitude 25°17'4.98"S
	Longitude 48°49'57.17"O
Inclinação da área	Graus
Área	30 x 30 m
Proximidade (50 m)	Árvores

Lontra	
Coordenadas	Latitude 25°17'46.27"S
	Longitude 48°49'45.15"O
Inclinação da área	Graus
Área	30 x 30 m
Proximidade (50 m)	Árvores

Ponto de observação

Ponto de observação - Mirante		
Coordenadas	Latitude	25°15'16.88"S
	Longitude	48°52'49.40"O
Altura		

Elementos de apoio Base Tucum

Elementos de apoio	
Há energia elétrica na UC (110V)	Rede elétrica no trailer
UC possui estrutura para gerador	Não
UC possui gerador	Não
Se não, quem fornece gerador	
Quem fornece combustível	IAT
Características do gerador	
Condições de uso	
Tipo de motor	
Combustível	
Tensão Nominal	
Potência máxima nominal	
Possui cabo	
Tamanho de cabo	
Número de bocais	
Autonomia	
Estruturas atendidas pelo gerador	
Posto de comando (PC)	
Manutenção	
Alojamento	
Refeitório	
Orientação para Gerador	

Água

Água	
Há água potável na UC	Sim
Forma de Distribuição (fonte)	
Água encanada	
Captação natural	x
Se não há quem fornece	Instituição
Como fornece	
Estação de tratamento	
Água envasada	
Clorin	
Outros sistemas de purificação de água	

4.2.7 Instalações Base Marco 22

Posto de Comando		
Tipo	Temporária	
COORDENADAS	Latitude	25°19'50.74"S
	Longitude	48°53'50.96"O

Mobiliário existente

Mobiliário	Quantidade	Unidade
Mesa	0	un.
Cadeira	0	un.
Computador	0	un.
Impressora	0	un.
Quadro branco	0	un.
Flipchart	0	un.
Projeter	0	un.
Papel	0	un.
Televisão	0	un.

Estrutura de comunicação do PC

Equipamento	Quantidade	Unidade
HT	0	un.
Rádio portátil	0	un.
Antena	0	un.
Celular	0	un.
Telefone fixo	0	un.

Área de espera

Espera

Tipo	Temporária
Coordenadas	Latitude 25°19'50.74"S
	Longitude 48°53'50.96"O
Área	
Possui cobertura	

Alojamento	
Tipo	Temporária
Coordenadas	Latitude 25°19'50.74"S
	Longitude 48°53'50.96"O
Área	

Área de descompressão

Tipo	Temporária
Coordenadas	Latitude 25°19'50.74"S
	Longitude 48°53'50.96"O
Área	

Apoio Operacional Base Marco 22

Ponto Pouso Aeronave

Estacionamento CEAM	
Coordenadas	
Inclinação da área	
Proximidade (50 m)	

Elementos de apoio Base Marco 22

Elementos de apoio	
Há energia elétrica na UC	Não
UC possui estrutura para gerador	Não
UC possui gerador	Não
Se não, quem fornece gerador	
Quem fornece combustível	IAT
Características do gerador	
Condições de uso	
Tipo de motor	
Combustível	
Tensão Nominal	
Potência máxima nominal	
Possui cabo	

Tamanho de cabo	
Número de bocais	
Autonomia	
Estruturas atendidas pelo gerador	
Posto de comando (PC)	
Manutenção	
Alojamento	
Refeitório	
Orientação para Gerador	

Água

Água	
Há água potável na UC	Não
Forma de Distribuição (fonte)	
Água encanada	
Captação natural	
Se não há quem fornece	
Como fornece	
Estação de tratamento	
Água envasada	
Clorin	
Outros sistemas de purificação de água	

4.2.8 Elementos de apoio geral

Pontos de captação de água

Rio Principal 1		
Coordenadas	Latitude	25°15'22.56"S
	Longitude	48°52'36.63"O
Tipo de captação	Rio/cachoeira	
Duração	Perene	
Capacidade	0 a 1000 L	

Rio Principal 2		
Coordenadas	Latitude	25°15'26.74"S
	Longitude	48°52'29.93"O
Tipo de captação	Rio/cachoeira	
Duração	Perene	
Capacidade	0 a 1000 L	

Rio Principal 3		
Coordenadas	Latitude	25°15'37.02"S
	Longitude	48°52'17.97"O
Tipo de captação	Rio/cachoeira	

Duração	Perene
Capacidade	0 a 1000 L

Rio Principal 4		
Coordenadas	Coordenadas	25°15'42.45"S
	Longitude	48°52'6.16"O
Tipo de captação	Rio/cachoeira	
Duração	Perene	
Capacidade	0 a 1000 L	

Trilha Cerro Verde		
Coordenadas	Coordenadas	25°15'25.22"S
	Longitude	48°50'34.61"O
Tipo de captação	Rio/cachoeira	
Duração	Perene	
Capacidade	0 a 1000 L	

Trilha Pico Luar		
Coordenadas	Coordenadas	25°15'35.54"S
	Longitude	48°50'32.94"O
Tipo de captação	Rio/cachoeira	
Duração	Perene	
Capacidade	0 a 1000 L	

Trilha Marco 22		
Coordenadas	Coordenadas	25°17'57.36"S
	Longitude	48°50'24.51"O
Tipo de captação	Rio/cachoeira	
Duração	Perene	
Capacidade	0 a 1000 L	

Trilha Marco 22		
Coordenadas	Coordenadas	25°18'52.67"S
	Longitude	48°52'10.62"O
Tipo de captação	Rio/cachoeira	
Duração	Perene	
Capacidade	0 a 1000 L	

Trilhas

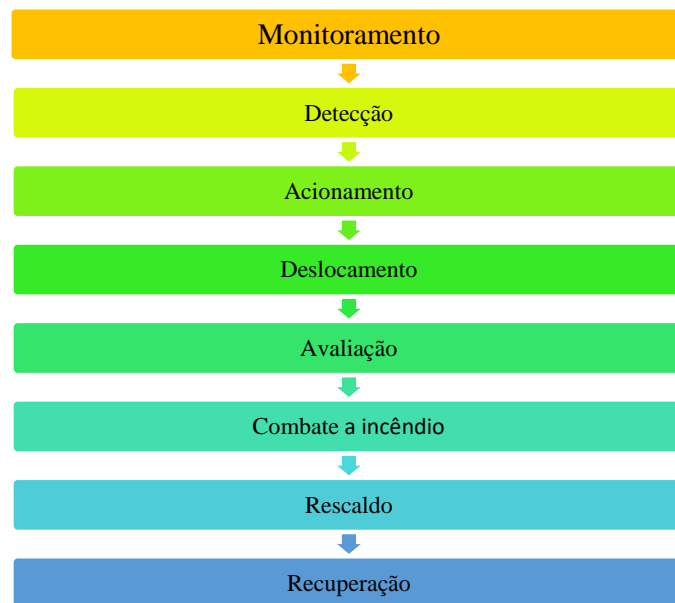
Ponto inicial das trilhas		
Entrada Trilha Principal		
Coordenadas	Latitude	25°15'19.03"S
	Longitude	48°52'48.14"O

Largura	1,5 m	
Trilha Principal cruzo Camapua		
Coordenadas	Latitude	25°15'49.70"S
	Longitude	48°51'53.80"O
Largura	1,5 m	
Trilha Camapua/Tucum		
Coordenadas	Latitude	25°15'20.25"S
	Longitude	48°51'7.88"O
Largura	1,5 m	
Trilha Camapua/Cerro Verde		
Coordenadas	Latitude	25°15'22.60"S
	Longitude	48°50'39.92"O
Largura	1,5 m	
Cruzo Tucum/Cerro Verde/ Luar		
Coordenadas	Latitude	25°15'28.96"S
	Longitude	48°50'32.47"O
Largura	1,5 m	
Trilha Principal cruzo Pico Luar		
Coordenadas	Latitude	25°16'37.96"S
	Longitude	48°50'23.75"O
Largura	1,5 m	
Trilha Ciririca cruzo Agudo da Cotia		
Coordenadas	Latitude	25°17'9.14"S
	Longitude	48°49'53.07"O
Largura	1,5 m	
Trilha Agudo Cotia cruzo Lontra		
Coordenadas	Latitude	25°17'38.84"S
	Longitude	48°49'55.70"O
Largura	1,5 m	
Entrada Trilha Marco 22		
Coordenadas	Latitude	25°19'50.74"S
	Longitude	48°53'50.96"O
Largura	1,0 m	

5. DESENVOLVIMENTO DO INCIDENTE

O incidente tem desenvolvimento com a informação do acontecimento de um incêndio florestal avistado na área e reportado, possivelmente por funcionário do PARQUE ESTADUAL.

As fases do desenvolvimento da resposta ao incidente se desenvolvem, basicamente, com as seguintes etapas:

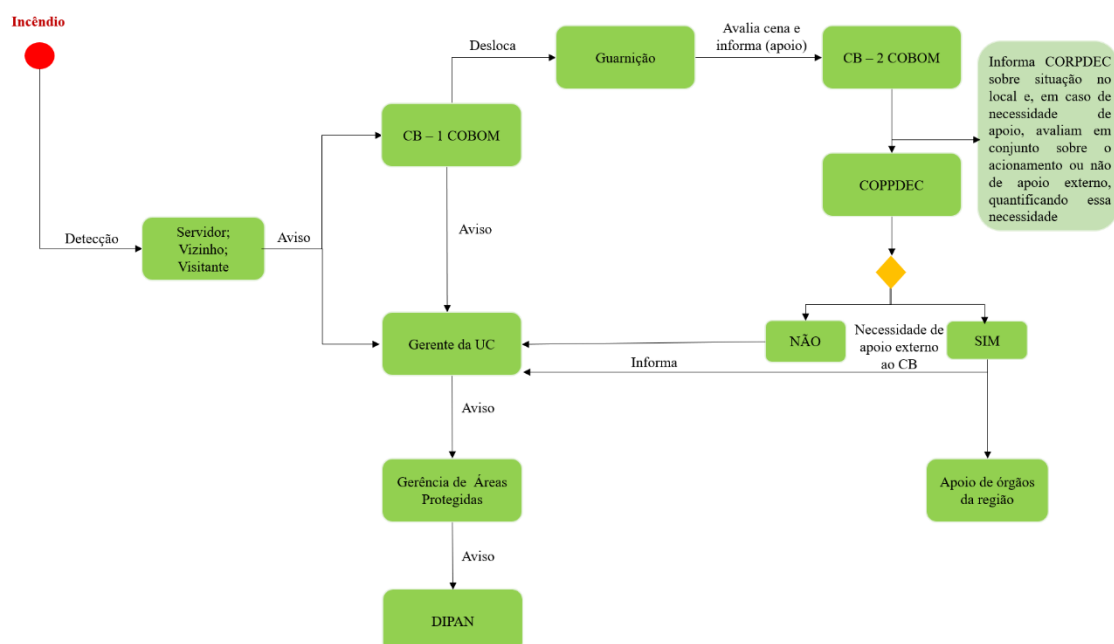


6. ARTICULAÇÃO PARA O ATENDIMENTO

O atendimento aos eventos de Incêndios Florestais se inicia antes do real acontecimento do incêndio, isto é, a articulação para a resposta é definida anteriormente para garantir a agilidade do processo.

Assim, o responsável pela detecção do incêndio deverá acionar o socorro imediatamente, conforme o protocolo estabelecido, desencadeando o processo de acordo com o fluxograma abaixo:

Incêndio Florestal - Fluxograma inicial de informação



LISTA DE CONTATOS PARA ACIONAMENTO

Instituição	Dados	
UC – PE Pico Paraná/ PE Roberto Ribas Lange	Responsável	Fornazzari
	Telefone	(041) 99229-2089
	Substituto	Anselmo
	Telefone	(41) 99791-7023
	Ponto de encontro	
Corpo de Bombeiros – PBC CGS	Responsável	
	Telefone	
	Substituto	
	Telefone	
	Ponto de encontro	
Corpo de Bombeiros – Colombo	Responsável	
	Telefone	
	Substituto	
	Telefone	
	Ponto de encontro	
Corpo de Bombeiros – Antonina	Responsável	
	Telefone	
	Substituto	
	Telefone	
	Ponto de encontro	
COMPDEC – Campina Grande do Sul	Responsável	
	Telefone	
	Substituto	
	Telefone	
	Ponto de encontro	
COMPDEC – Antonina	Responsável	
	Telefone	
	Substituto	
	Telefone	
	Ponto de encontro	
AMO - PP	Responsável	
	Telefone	
	Substituto	
	Telefone	
	Ponto de encontro	
FEPAM - brigada	Responsável	Rafael Gava
	Telefone	(41) 99539-2358
	Substituto	Luciane Wamser
	Telefone	(41) 99916-6716
	Ponto de encontro	Base da UC
CPM -Clube Paranaense de Montanhismo	Responsável	Ricardo Modesto
	Telefone	(41) 99997-8968
	Substituto	Getúlio Vogetta
	Telefone	(41) 99141-8676
	Ponto de encontro	Sede

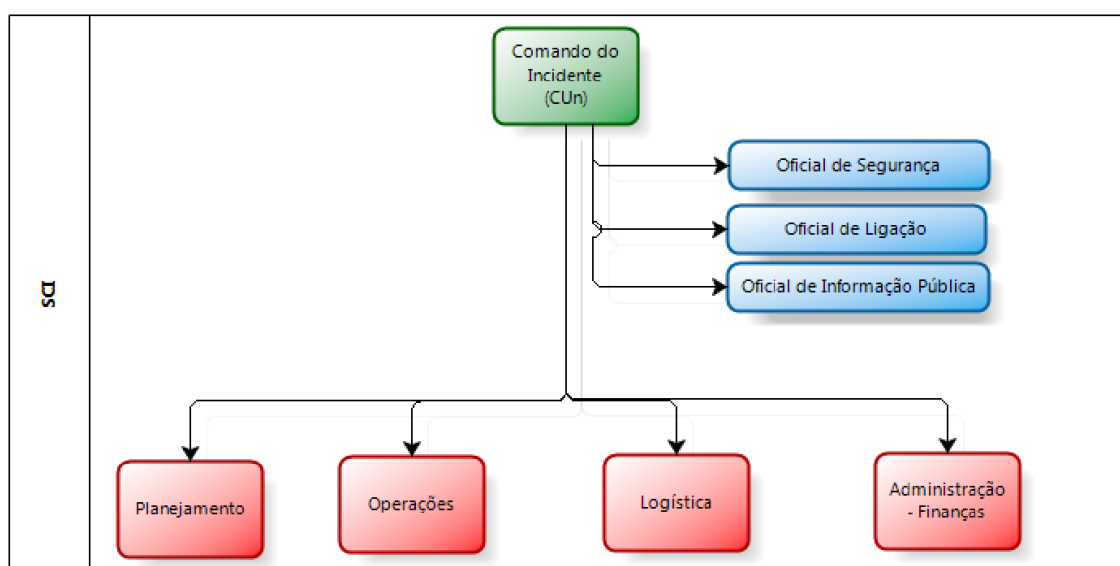
NMM – Nas Nuvens Montanhismo	Responsável	Leandro Pereira
	Telefone	(41) 98858-7176
	Substituto	Juliano Pereira
	Telefone	(41) 99913-2015
	Ponto de encontro	Sede

Considerando a evolução da tecnologia e o aumento de sua utilização para as comunicações, por exemplo, através de aplicativos tipo *whatsapp*, deve-se tomar algumas precauções com relação à utilização destes meios, de maneira que se garanta que todos os principais responsáveis das instituições envolvidas do plano da área em estudo recebam a informação, uma vez que é necessária a agilidade na tramitação da informação para que a resposta ao incêndio florestal seja a mais efetiva possível. (Uma sugestão com relação a isto seria a possibilidade de criação de grupos para a tramitação da informação, sendo que, após lançada a informação no grupo, no caso de não haver retorno no prazo de cinco minutos sobre o recebimento da informação por aqueles de direito, que se entre em contato telefônico direto).

7. APLICAÇÃO DO SISTEMA DE COMANDO DE INCIDENTE – ATENDIMENTO AO INCIDENTE

Considerando que as três primeiras etapas contempladas neste Plano de Contingência para Incêndios Florestais já foram cumpridas, isto é, houve o monitoramento da área, a detecção de um incêndio e o acionamento das equipes necessárias para o atendimento. Parte-se, então, para o atendimento efetivo ao incidente.

Para tanto, será utilizado como ferramenta organizacional e gerencial o Sistema de Comando de Incidentes (SCI) para articular a resposta. A organização do sistema segue o disposto na imagem a seguir:



O SCI começa a ser implementado a partir da chegada da primeira equipe na cena do incidente, sendo esta a responsável pela primeira organização. À medida que outros

recursos chegarem à cena a estrutura aumenta conforme a necessidade. Nos primeiros momentos, deve-se considerar principalmente a importância das Seções de Operações e Planejamento que indicaram as primeiras ações de combate ao incêndio. As decisões sobre as melhores táticas são definidas em conjunto entre os órgãos componentes do Comando Unificado (CUn).

É importante ressaltar que a estrutura é um molde adaptável às diferentes situações, devendo ser flexível como em qualquer planejamento.

A seguir segue a tabela com a indicação preliminar dos responsáveis por cada função dentro da estrutura do SCI₁

1 - Para mais informações sobre o SCI consultar o Corpo de Bombeiros ou manuais da SENASP.

Ações responsivas (pós desastre)			
INSTALAÇÃO DO SCI			
Nome		Telefone	
COMANDO UNIFICADO (COMPONENTES)			
Instituição		Nome	
Cargo		Telefone	
Instituição		Nome	
Cargo		Telefone	
Instituição		Nome	
Cargo		Telefone	
Instituição		Nome	
Cargo		Telefone	
Instituição		Nome	
Cargo		Telefone	
STAFF DE COMANDO			
Oficial de Ligação			
Instituição		Telefone	
Nome		Celular	
Oficial de Segurança			
Instituição		Telefone	
Nome		Celular	
Oficial de informação ao público			
Instituição		Telefone	
Nome		Celular	
STAFF GERAL - SEÇÕES			
OPERAÇÕES			
Chefe de Operações			
Instituição		Telefone	
Nome		Celular	
Encarregado/Líder da Unidade:			


Área de espera			
Instituição		Telefone	
Nome		Celular	
Operações aéreas			
Instituição		Telefone	
Nome		Celular	
Socorro			
Instituição		Telefone	
Nome		Celular	
Assistência às vítimas			
Instituição		Telefone	
Nome		Celular	
Reabilitação			
Instituição		Telefone	
Nome		Celular	
Área de concentração de vítimas			
Instituição		Telefone	
Nome		Celular	
Assistência aos animais			
Instituição		Telefone	
Nome		Celular	
SOCORRO - COORDENAÇÃO			
Combate a incêndio			
Instituição		Telefone	
Nome		Celular	
Busca/salvamento			
Instituição		Telefone	
Nome		Celular	
Atendimento pré-hospitalar			
Instituição		Telefone	
Nome		Celular	
Abandono de área			
Instituição		Telefone	
Nome		Celular	
PLANEJAMENTO			
Chefe de planejamento			
Instituição		Telefone	
Nome		Celular	
Líder da Unidade			
Situação			
Instituição		Telefone	
Nome		Celular	
Recursos			
Instituição		Telefone	
Nome		Celular	
Documentação			
Instituição		Telefone	
Nome		Celular	

Desmobilização			
Instituição		Telefone	
Nome		Celular	
LOGÍSTICA			
Chefe de logística			
Instituição		Telefone	
Nome		Celular	
Líder da Unidade			
Materiais			
Instituição		Telefone	
Nome		Celular	
Instalações			
Instituição		Telefone	
Nome		Celular	
Apoio Terrestre			
Instituição		Telefone	
Nome		Celular	
Alimentação			
Instituição		Telefone	
Nome		Celular	
Médica			
Instituição		Telefone	
Nome		Celular	
Comunicações			
Instituição		Telefone	
Nome		Celular	
ADMINISTRAÇÃO/FINANÇAS			
Chefe de Administração/Finanças			
Instituição		Telefone	
Nome		Celular	
Líder da Unidade			
Tempo			
Instituição		Telefone	
Nome		Celular	
Provedoria			
Instituição		Telefone	
Nome		Celular	
Custos			
Instituição		Telefone	
Nome		Celular	
RECUPERAÇÃO			
Planejamento do manejo			
Instituição		Telefone	
Nome		Celular	
Recuperação da área			
Instituição		Telefone	
Nome		Celular	
Documentação (BO-SE)			

Instituição		Telefone	
Nome		Celular	

ANEXO I

REGISTRO DE OCORRÊNCIA DE INCÊNDIO FLORESTAL

			
		LOGO UCs	
I - DADOS BÁSICOS DO INCÊNDIO			
UNIDADE DE CONSERVAÇÃO:			
MUNICÍPIO(S):			
<input type="checkbox"/>	Dentro da UC	<input type="checkbox"/>	Entorno da UC
Foco inicial do incêndio (ponto referência):		Foco inicial do incêndio (ponto referência):	
<input type="text"/>		<input type="text"/>	
Latitude	<input type="text"/>	Latitude	<input type="text"/>
Longitude	<input type="text"/>	Longitude	<input type="text"/>
<input type="checkbox"/>	GPS	<input type="checkbox"/>	GPS
<input type="checkbox"/>	Google Earth	<input type="checkbox"/>	Google Earth
<input type="checkbox"/>	DATUM	<input type="checkbox"/>	DATUM
ATENÇÃO: PONTOS DEVEM SER MARCADOS EM SISTEMA DE COORDENADAS GEOGRÁFICAS E DATUM WGS 84			
II - DADOS DO INCÊNDIO			
Detecção:		Local da detecção:	
<input type="checkbox"/>	Visitante	<input type="checkbox"/>	Ponto de observação
<input type="checkbox"/>	Morador entorno	<input type="checkbox"/>	Ronda
<input type="checkbox"/>	Funcionário UC	<input type="checkbox"/>	Sobrevôo
<input type="checkbox"/>	Monitoramento por satélite	<input type="checkbox"/>	Entorno UC
Etapas do combate		Forma extinção	
	Dia/Mês Ano Horas		
Detecção	<input type="text"/>	<input type="text"/>	<input type="text"/> Combate direto

Primeiro ataque					Combate indireto
Controle					Extinção natural
Extinção					

Pontos negativo no combate:

Pontos positivo no combate:

Métodos de extinção empregados no combate:

<input type="checkbox"/> GCIF	<input type="checkbox"/> Trator	<input type="checkbox"/> Aeronave
<input type="checkbox"/> Aceiro	<input type="checkbox"/> ABT	<input type="checkbox"/> Bambi bucket

III - PROVÁVEIS CAUSAS

<input type="checkbox"/> Queimadas <input type="checkbox"/> Fagulha de máquinas <input type="checkbox"/> Incendiário <input type="checkbox"/> Descarga atmosférica <input type="checkbox"/> Reignição	<input type="checkbox"/> Fogos de recreação <input type="checkbox"/> Fogueira acampamento <input type="checkbox"/> Queda de balão <input type="checkbox"/> Ritual religioso <input type="checkbox"/> Diversos
---	---

IV - DANOS

Estimativa área queimada dentro da UC: <input style="width: 100%;" type="text"/> ha	Estimativa área queimada fora da UC: <input style="width: 100%;" type="text"/> ha
--	--

Animais mortos: (espécie e quantidade) <input style="width: 100%;" type="text"/> <input style="width: 100%;" type="text"/> <input style="width: 100%;" type="text"/> <input style="width: 100%;" type="text"/> <input style="width: 100%;" type="text"/> <input style="width: 100%;" type="text"/> <input style="width: 100%;" type="text"/> <input style="width: 100%;" type="text"/> <input style="width: 100%;" type="text"/> <input style="width: 100%;" type="text"/>	Vegetação atingida: <input type="checkbox"/> Floresta nativa <input type="checkbox"/> Capoeira <input type="checkbox"/> Brejo ou várzea <input type="checkbox"/> Cultivo florestal <input type="checkbox"/> Plantio <input type="checkbox"/> Pastagem
--	---

Estruturas atingidas: (quantidade) <input style="width: 100%;" type="text"/> Casas	Tipologia (s) atingidas: <input style="width: 100%;" type="text"/>
---	---

	Barracão	
	Silo	
	Automóvel	
	Outros:	
	Outros:	
V -MOBILIZAÇÃO COMBATE		
Órgãos mobilizados para o combate:		Quantidade recursos utilizados para o combate:
	IAP	
	Corpo de Bombeiros	
	Defesa Civil	
	Polícia Militar	
	Guarda Municipal	
	Brigada Voluntária	
Observações:		
Responsável pelo preenchimento:		
Data:		Assinatura: